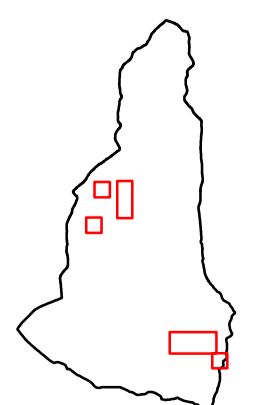


Legenda

	Prevalentemente utilizzato		Nuclii di antica formazione
	Utilizzato parzialmente		Limiti amministrativi
	Utilizzato saltuariamente		Confine comunale
	Prevalentemente non utilizzato		Confine provinciale
	Non rilevato		



progettisti:
 riccardo arzaroli
 architetto
 riccardo domenighini
 urbanista
 marco bianchi
 architetto

adozione delibera CC
 n° del
 pubblicazione
 approvazione delibera C.C.
 n° del
 pubblicazione sul BURL
 n° del

dp-A13

COMUNE DI MONNO
 Provincia di Brescia

DOCUMENTO DI PIANO

AMBIENTE URBANO
 Grado di utilizzo degli edifici

scala: 1:2.000

data: febbraio 2012

