

LEGENDA

Z1a
 Zona caratterizzata da movimenti franosi attivi.
 Effetto: amplificazione topografiche.
 Classe di pericolosità sismica:
 H2-livello di approfondimento 3°

Z1b
 Zona caratterizzata da movimenti franosi quiescenti.
 Effetto: amplificazione topografiche.
 Classe di pericolosità sismica:
 H2-livello di approfondimento 3°

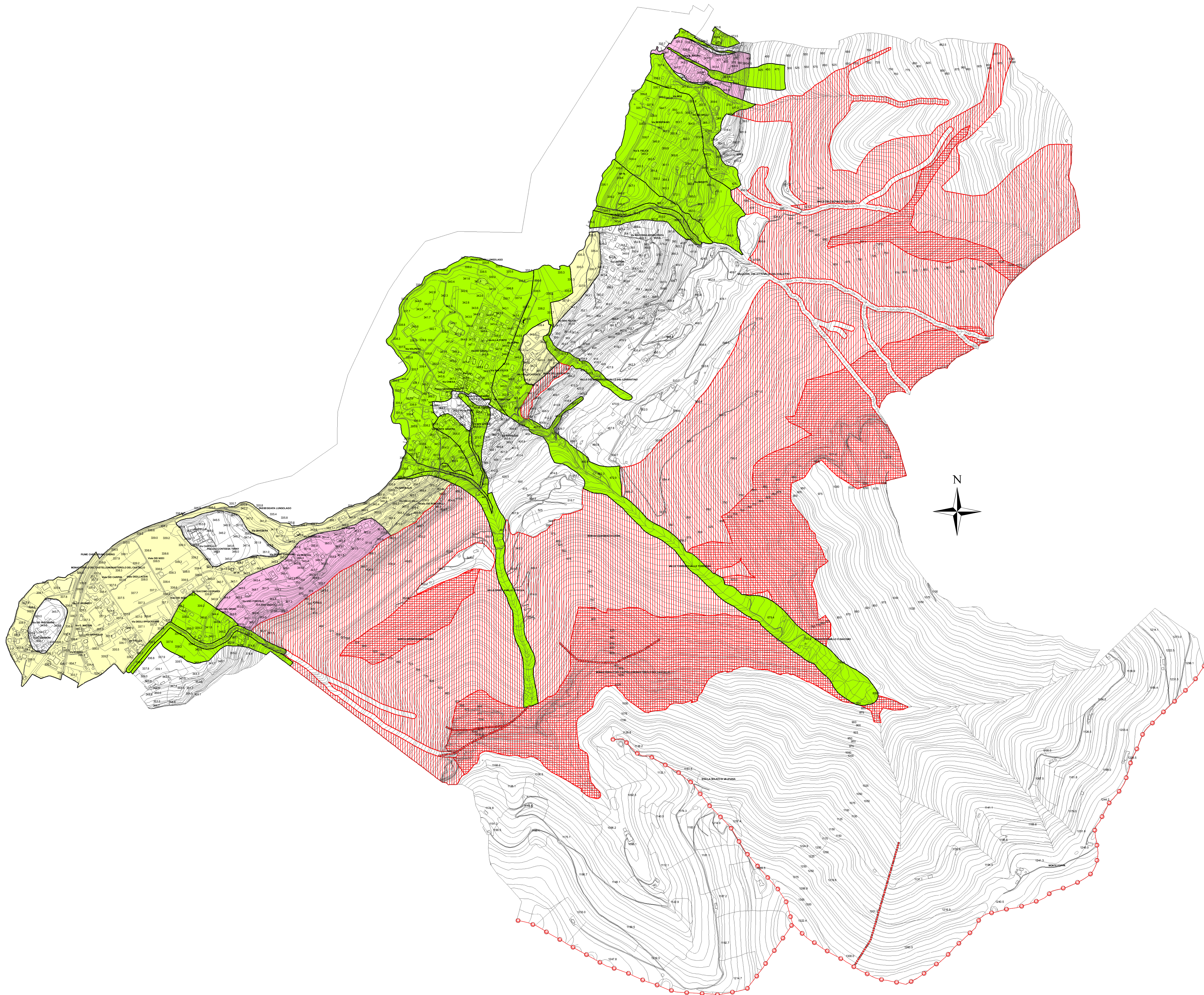
Z2a
 Zona con terreni di fondazione saturi particolarmente scadenti (riporti poco addensati, depositi altamente compressibili, ecc)
 Effetto: cedimenti
 Classe di pericolosità sismica:
 H2-livello di approfondimento 3°

Z4a
 Zona di fondovalle con presenza di depositi alluvionali e/o fluvio-glaciali granulari e/o coesivi
 Effetto: amplificazione litologiche e geometriche.
 Classe di pericolosità sismica:
 H2-livello di approfondimento 2°.

Z4b
 Zona pedemontana di falda di detrito, conoide alluvionale e conoide deltizio-lacustre.
 Effetto: amplificazione litologiche e geometriche.
 Classe di pericolosità sismica:
 H2-livello di approfondimento 2°.

Z5
 Zona di contatto stratigrafico e/o tettonico tra litotipi con caratteristiche fisico-meccaniche molto diverse.
 Effetto: comportamenti differenziali.
 Classe di pericolosità sismica:
 H2 livello di approfondimento 3°

Z3b
 Zona di cresta rocciosa e/o cocuzzolo: appuntite - arrotondate.
 Effetto: Amplificazione topografiche
 Classe di pericolosità sismica:
 H2-livello di approfondimento 2°



COMUNE DI MONASTEROLO DEL CASTELLO
 PROVINCIA DI BERGAMO

PIANO DI GOVERNO DEL TERRITORIO
CARTA DELLA PERICOLOSITA' SISMICA LOCALE

COMPONENTE GEOLOGICA DELLA PIANIFICAZIONE
 TERRITORIALE AGGIORNAMENTO ALLA COMPONENTE
 SISMICA DI CUI L.R. 12/05 E D.R.G. 2616/2011

DR. GEOL. ANDREA GRITTI
 DR. GEOL. FABIO PLEBANI
 Collaboratori:
 Dr. Lombardo Alfonso
 Andrea Visconti

adottato dal C.C. con delibera N° del
 approvato dal C.C. con delibera N° del
 IL SINDACO
 IL SEGRETARIO

Data: GENNAIO 2014 aggiornamenti:

SCALA: 1:5.000 TAV. 5