

comune di marone

provincia di brescia

# Piano di Governo del Territorio

documento di piano  
inquadramento paesistico-territoriale:

P.T.C.P. Tavola Paesistica-Tavola di Struttura

dp 3a

dicembre 2009  
scala 1:25000 / 1:50000  
aggiornamenti

ADOTTATO dal Consiglio Comunale con Delibera n° 19 del 15 aprile 2009

APPROVATO dal Consiglio Comunale con Delibera n° 55 del 30 dicembre 2009

**Planificazione e Coordinamento**  
arch. claudio nodari • arch. mauro bellicini • arch. carlo fasser • arch. ariela rivetta

**il responsabile del procedimento**  
arch. federico danesi

**il sindaco**  
emilio tosoni

**Valutazione Ambientale Strategica**  
arch. marlo manzoni • arch. giorgio manzoni  
ing. marcella salvetti • arch. camilla rossi

**claudio nodari architetto**  
studio di architettura e urbanistica  
25040 esine - bs - via a. manzoni, 57 - tel. e fax 0364.46394

**collaborazione**  
ing. marcella salvetti  
dott.for. marco sangalli

protocollo

## legenda

### COMPONENTI DEL PAESAGGIO FISICO E NATURALE

- aree idriche, ghiacciai, nevai, laghetti alpini e versanti rocciosi
- pascoli, prati permanenti
- vegetazione naturale erbacea e cespugliosi dei versanti
- vegetazione palustre e delle torbiere
- accumuli detritici e affioramenti litoidi
- aree sabbiose e ghiaiose
- boschi di latifoglie, macchie e frange boscate, filari
- boschi di conifere
- terrazzi naturali
- cordoni morenici, morfologie glaciali, morfologie lacustri
- sistemi sommitali dei cordoni morenici del Sebino e del Garda
- rilievi isolati della pianura
- crinali e loro ambiti di tutela
- fascia dei fontanili e delle ex lane
- corpi idrici principali: fiumi, torrenti e loro aree adiacenti, rivasate rispetto al piano fondamentale della pianura e delimitate da orli di terrazzo
- ambiti di particolare rilevanza naturalistica e geomorfologica (singolarità botaniche, rutila geologica e geomorfologica)

### COMPONENTI DEL PAESAGGIO STORICO CULTURALE

- rete stradale storica principale
- rete stradale storica secondaria
- rete ferroviaria storica
- testimonianze esterne dell'antica centuriazione
- chiesa, parrocchia, pieve, santuario
- monastero, convento, eremo, abbazia, seminario
- santella, edicola sacra, cappella
- castello, fortezza, torre, edificio fortificato
- palazzo
- ospedale, complesso ospedaliero, casa di cura
- villa, casa
- altro (monumento civile, fontana)
- albergo storico, luogo di ristoro, di sosta
- refugi
- edifici produttivi, industria
- case e villaggi operai
- centrale idroelettrica
- stazione ferroviaria
- porche

### RILEVANZA PAESISTICA

- COMPONENTI IDENTIFICATIVE, PERCETTIVE E VALORIZZATIVE DEL PAESAGGIO**
- ambiti di elevato valore percettivo, connotati dalla presenza di fattori fisico-ambientali e/o storico-culturali che ne determinano le qualità d'insieme. Tali ambiti svolgono un ruolo essenziale per la riconoscibilità del sistema dei beni storico-culturali e delle permanenze insediative, nonché per la salvaguardia di quadri paesistici di elevata significatività.
- contesti di rilevanza storico testimoniale (ambiti della riconoscibilità di luoghi storici)
- luoghi di rilevanza paesistica e percettiva caratterizzati da beni storici puntuali (land marks)
- punti panoramici
- visuali panoramiche
- sentieri di valenza paesistica (in coerenza con il piano sentieristico provinciale e con le realizzazioni e/o progetti di piste ciclo-pedonali in corso)
- itinerari di fruizione paesistica
- aree protette istituite (parchi, riserve, monumenti naturali, Pils istituiti)
- aree protette di progetto, finalizzate alla estensione e connessione del sistema ambientale e paesistico provinciale
- aree di rispetto dei parchi fluviali (Parco dell'Oglio)
- confine siti di importanza comunitaria (SIC)
- strade dei vini

### COMPONENTI DEL PAESAGGIO AGRARIO E DELL'ANTROPIZZAZIONE CULTURALE

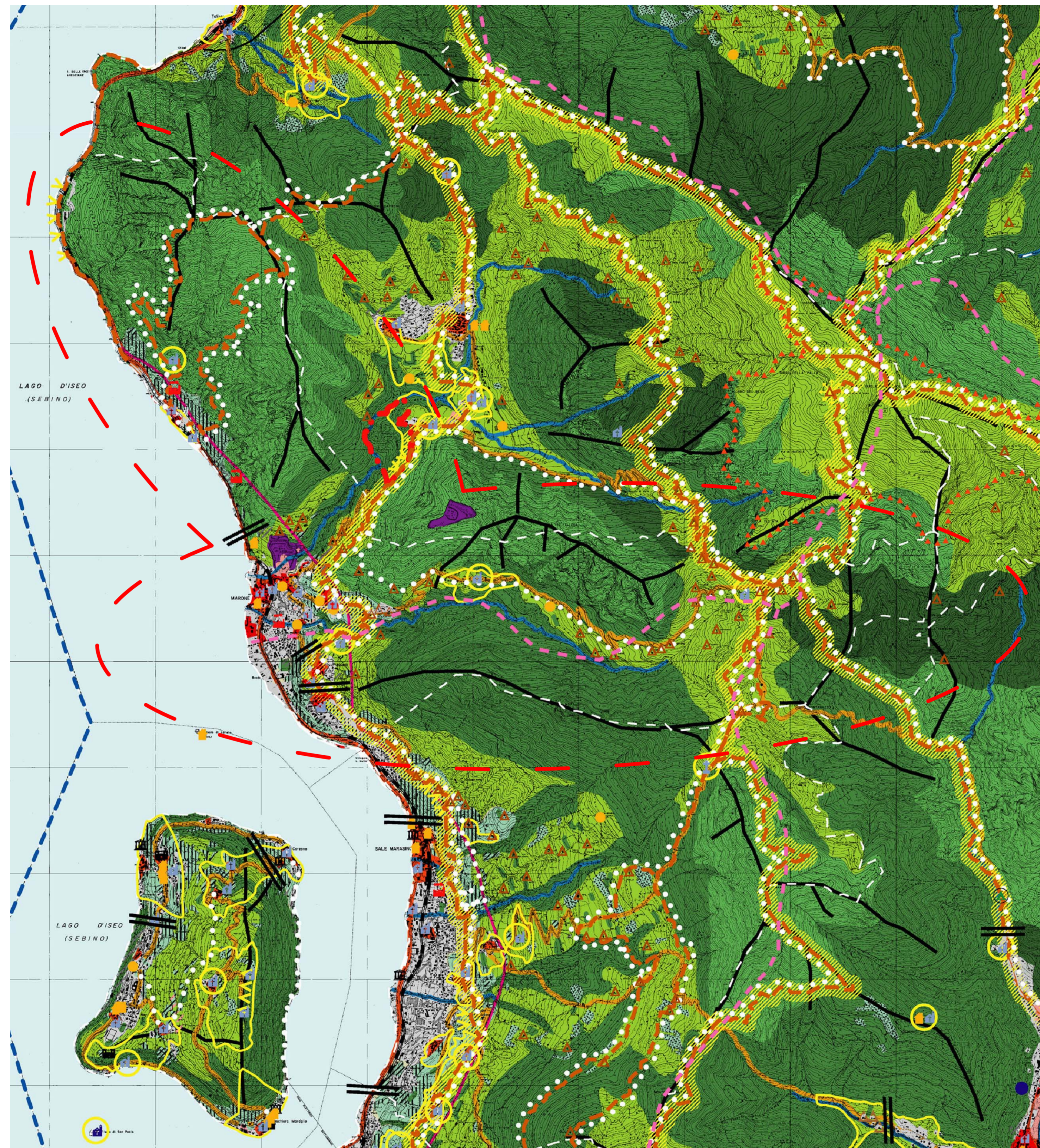
- culture specializzate: vigneti
- culture specializzate: castagneti da frutto
- culture specializzate: frutteti
- culture specializzate: oliveti
- altre culture specializzate
- seminativi e prati in rotazione
- seminativi arborei
- pioppeti
- terrazzamenti con muri a secco e gradonature
- aree agricole di valenza paesistica
- aree a forte concentrazione di presistenze agricole
- navigli, canali irrigui, cavi, rogge, bacini artificiali
- terrazzamenti con muri a secco e gradonature
- casina
- malghe, baite, rustici
- nucchi rurali permanenti
- fontanili attivi

### COMPONENTI DEL PAESAGGIO URBANO

- centri e nuclei storici
- aree produttive (realizzate)
- aree produttive impegnate dal PRG vigenti
- altre aree edificate
- altre aree impegnate dal PRG vigenti
- viabilità esistente
- viabilità in costruzione e/o di progetto
- confine comunale
- confine provinciale
- confine ambito
- confine ambito geografico per l'analisi della montagna e della collina
- limitazione all'estensione degli ambiti delle trasformazioni condizionate

### COMPONENTI DI CRITICITA' E DEGRADO DEL PAESAGGIO

- aree estrattive e discariche
- ambiti degradati soggetti ad usi diversi



## legenda

### VOCAZIONI D'USO DEL TERRITORIO

- zone a prevalente non trasformabilità a scopo edilizio
- zone di controllo
- zone degradate
- aree esistenti dismesse
- TIPOLOGIE INSEDIATIVE ESISTENTI O PREVISTE DALLA PIANIFICAZIONE COMUNALE
- centri storici
- zone a mix prevalentemente residenziale
- zone a mix prevalentemente industriale
- insediamenti terziari e servizi
- insediamenti turistici
- zone agricole boschive
- grandi strutture di vendita di area estesa
- grandi strutture di vendita di area sovcomunale
- quartieri fieristici

### AMBITI A STATUTO PARTICOLARE

- esistenti
- proposti
- SISTEMA DELLA MOBILITA'
- aeroporti esistenti
- salvaguardia aeroporto di Montichiari

### OPERE ESISTENTI E PROGRAMMATE

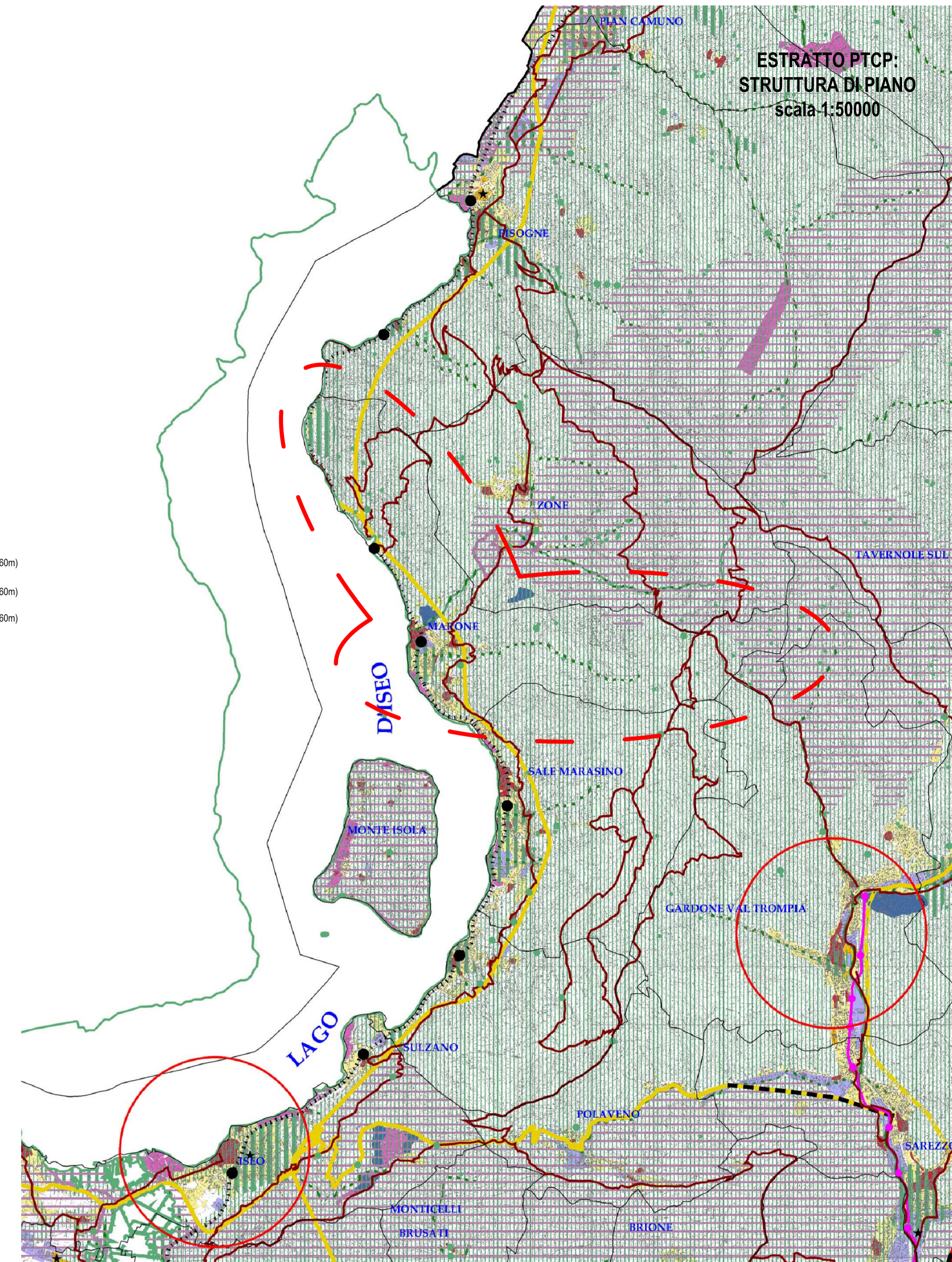
- strade primarie
- strade principali
- strade secondarie
- ferrovia alta capacità
- ferrovia storica
- metropolitana urbana
- piste ciclabili e sentieri
- fermate metropolitana urbana
- stazioni ferroviarie
- svincoli su strade principali
- svincoli su strade primarie

### OPERE DA PROGRAMMARE A SEGUITO DI VALUTAZIONE COSTIBENEFICI

- strade principali
- strade secondarie
- linee ferroviarie e metropolitane
- linee dirette autobus

### INTERSCAMBI

- interscambi logistici
- interscambi tra strade principali e secondarie e ferrovie in ambito metropolitano
- ambiti di pianificazione complessa
- centri ordinatori



ambito comunale