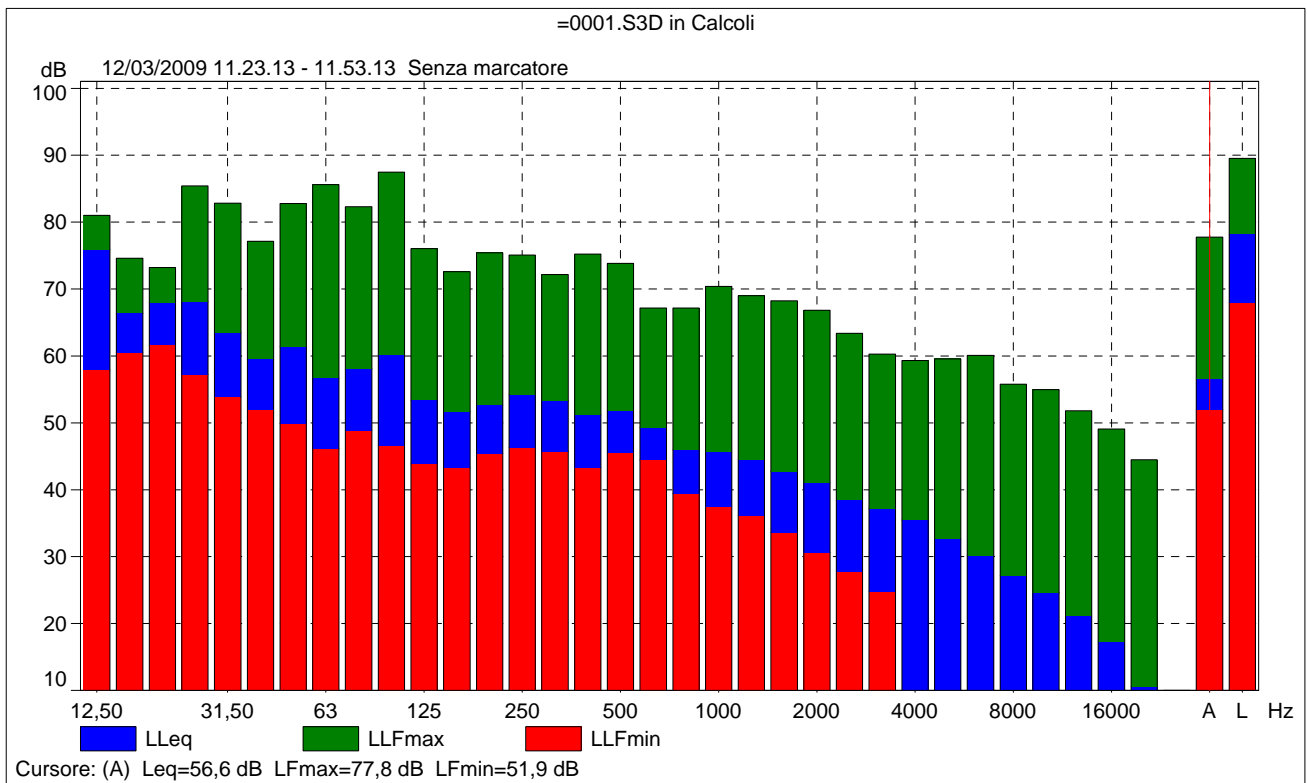


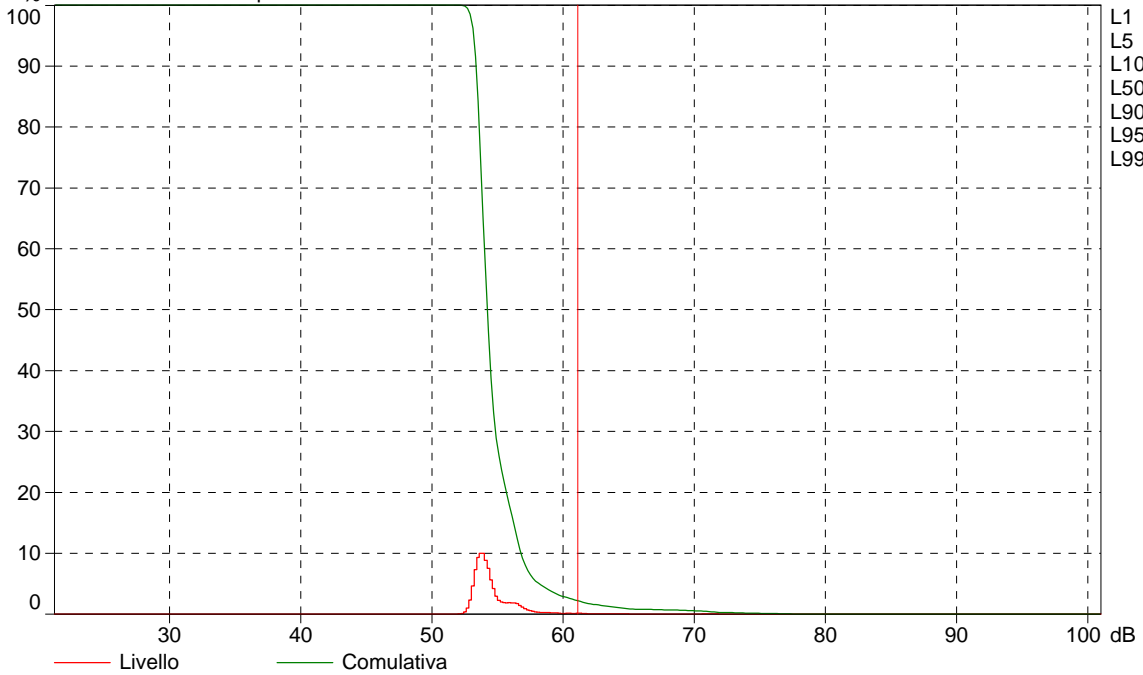
=0001.S3D Testo

Nome	Ora inizio	Durata	LAeq [dB]	LAF90 [dB]	LAF10 [dB]
Totale	12/03/2009 11.23.13	0.30.00	56,6	53,2	56,7
Senza marcatore	12/03/2009 11.23.13	0.30.00	56,6	53,2	56,7



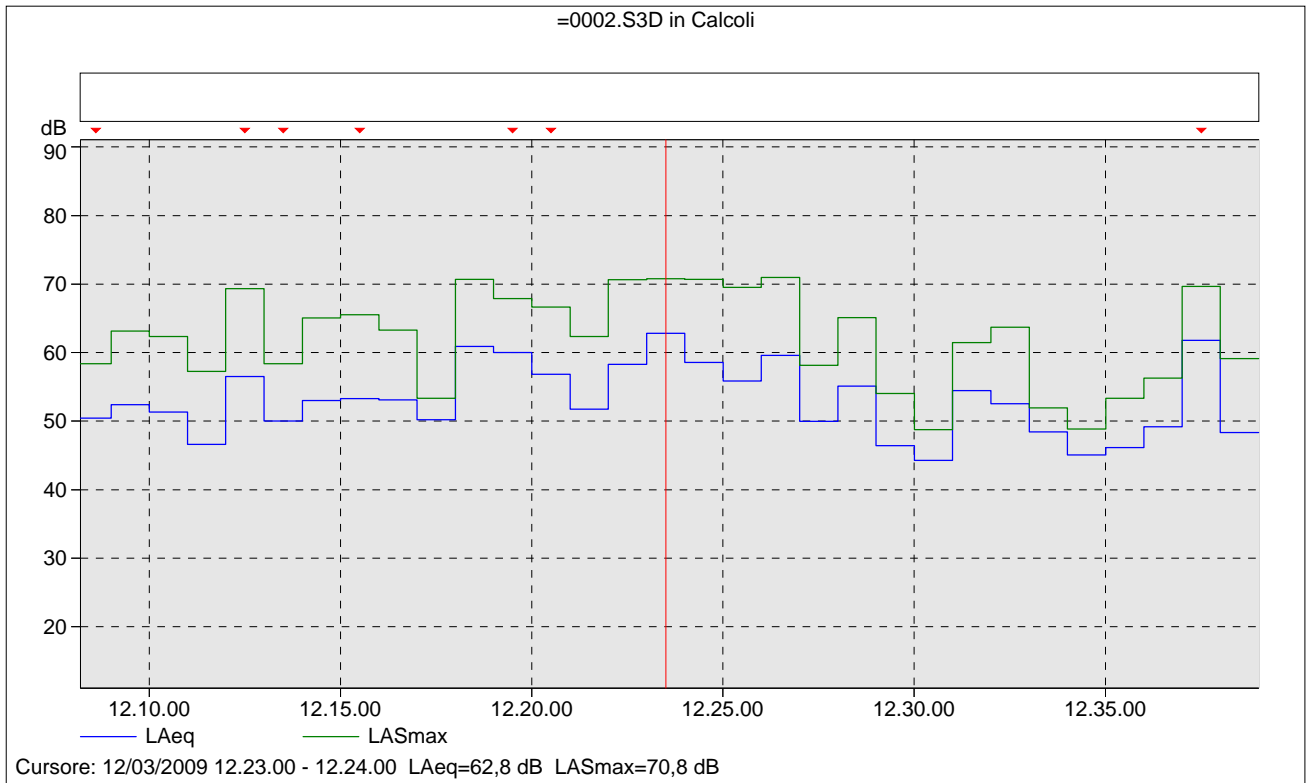
=0001.S3D in Calcoli

% Basato sull' 1% Ampiezza di classe: 2% 12/03/2009 11.23.13 - 11.53.13 Senza marcatore



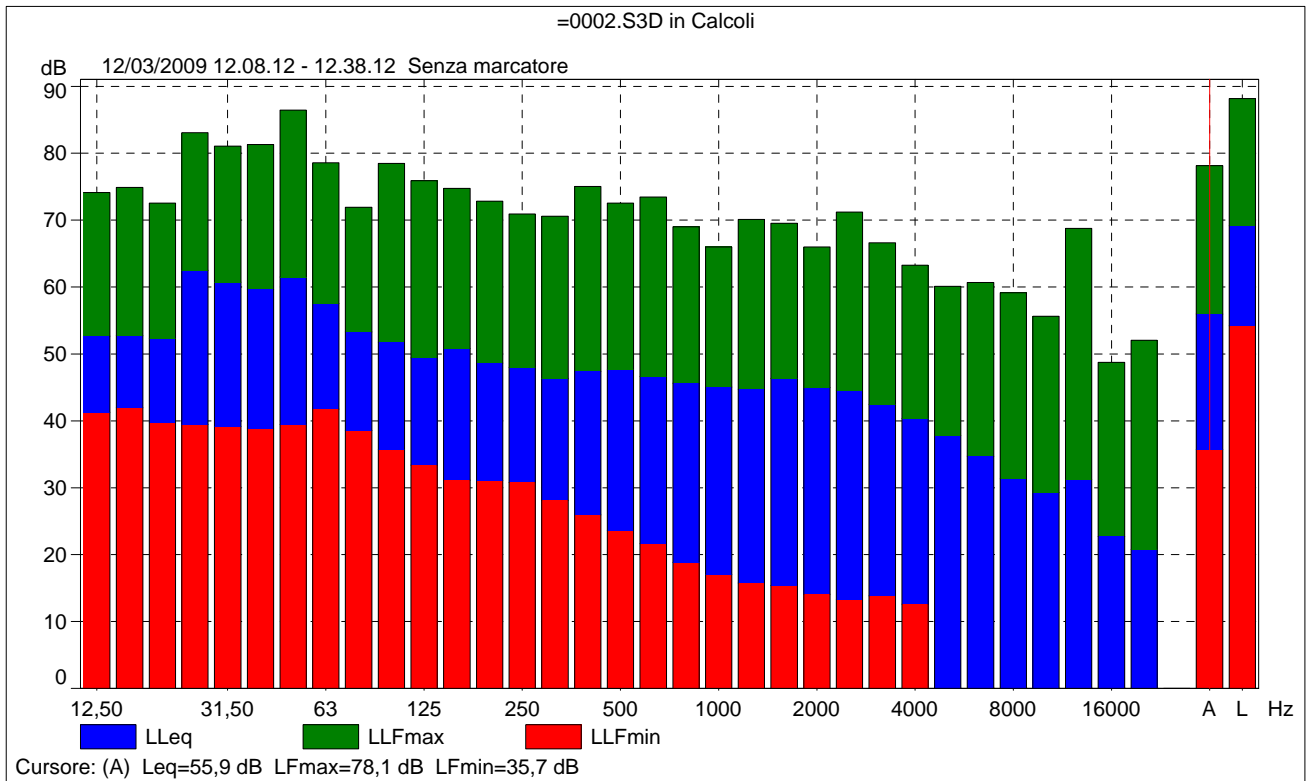
L1 = 64,4 dB
L5 = 58,0 dB
L10 = 56,7 dB
L50 = 54,1 dB
L90 = 53,2 dB
L95 = 53,1 dB
L99 = 52,7 dB

Cursore: [61,0 ; 61,2] dB Livello: 0,1% Comulativa: 2,2%



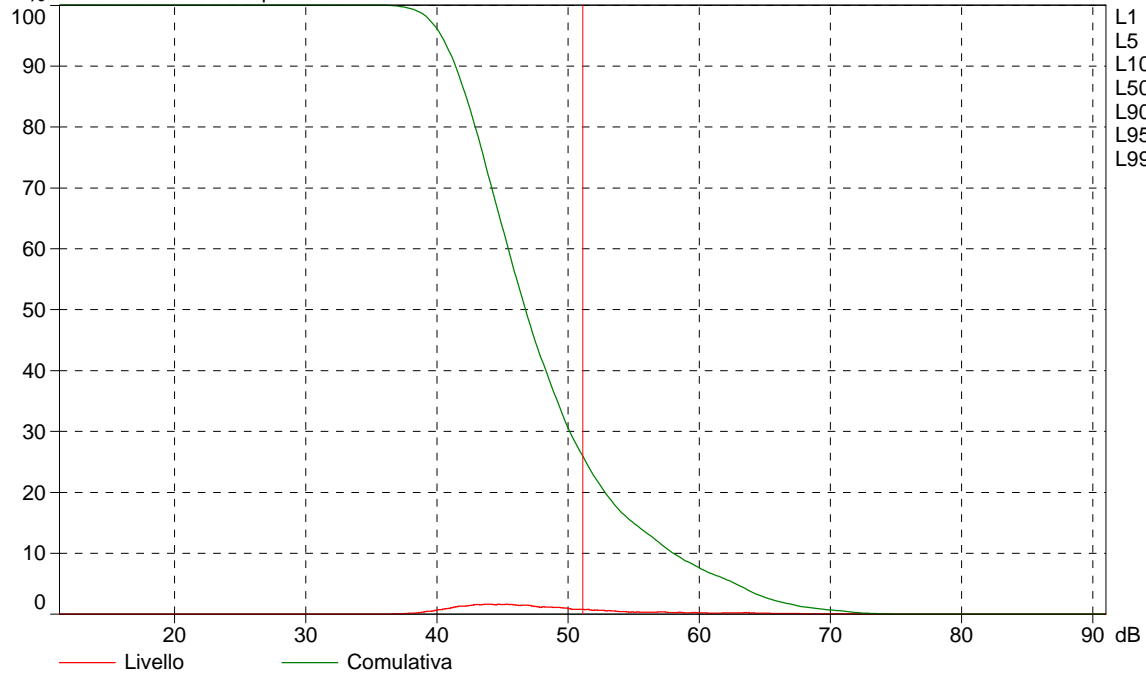
=0002.S3D Testo

Nome	Ora inizio	Durata	LAeq [dB]	LAF90 [dB]	LAF10 [dB]
Totale	12/03/2009 12.08.12	0.30.00	55,9	41,3	57,9
Senza marcatore	12/03/2009 12.08.12	0.30.00	55,9	41,3	57,9



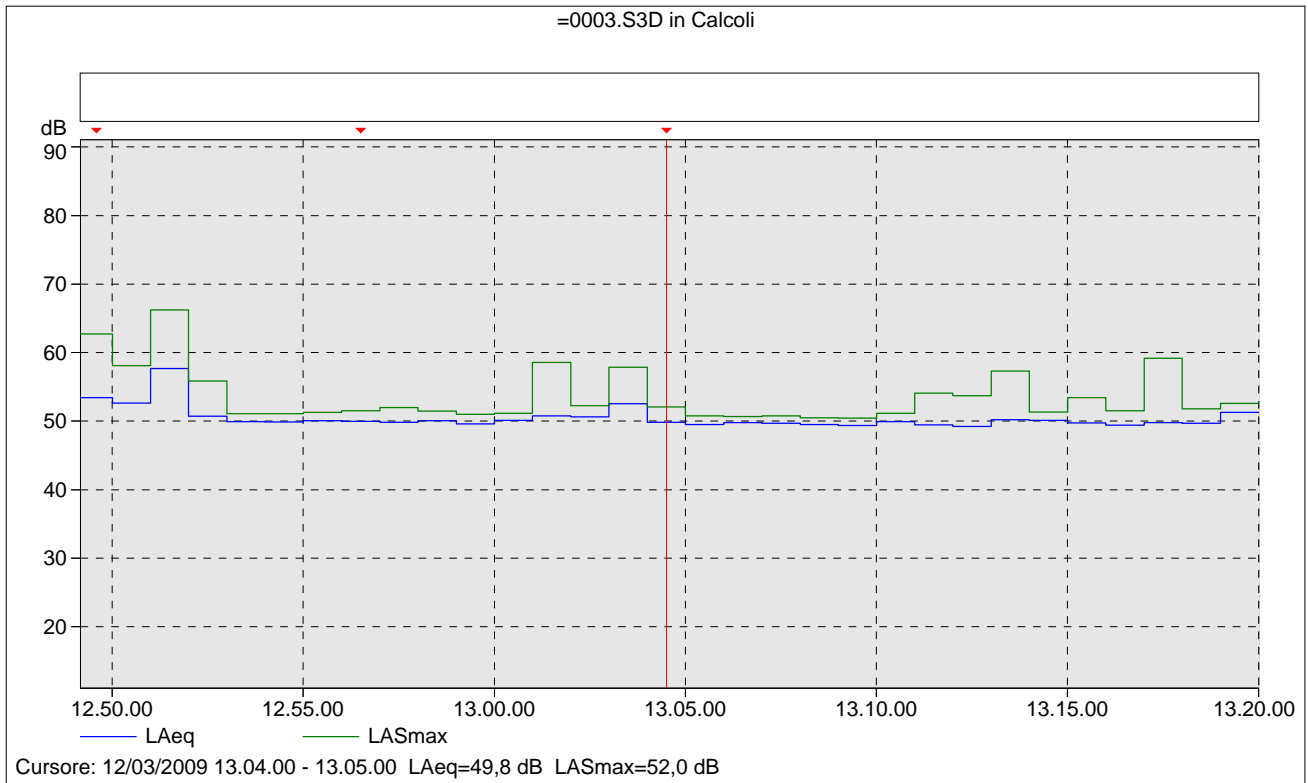
=0002.S3D in Calcoli

% Basato sull' 1% Ampiezza di classe: 2% 12/03/2009 12.08.12 - 12.38.12 Senza marcatore



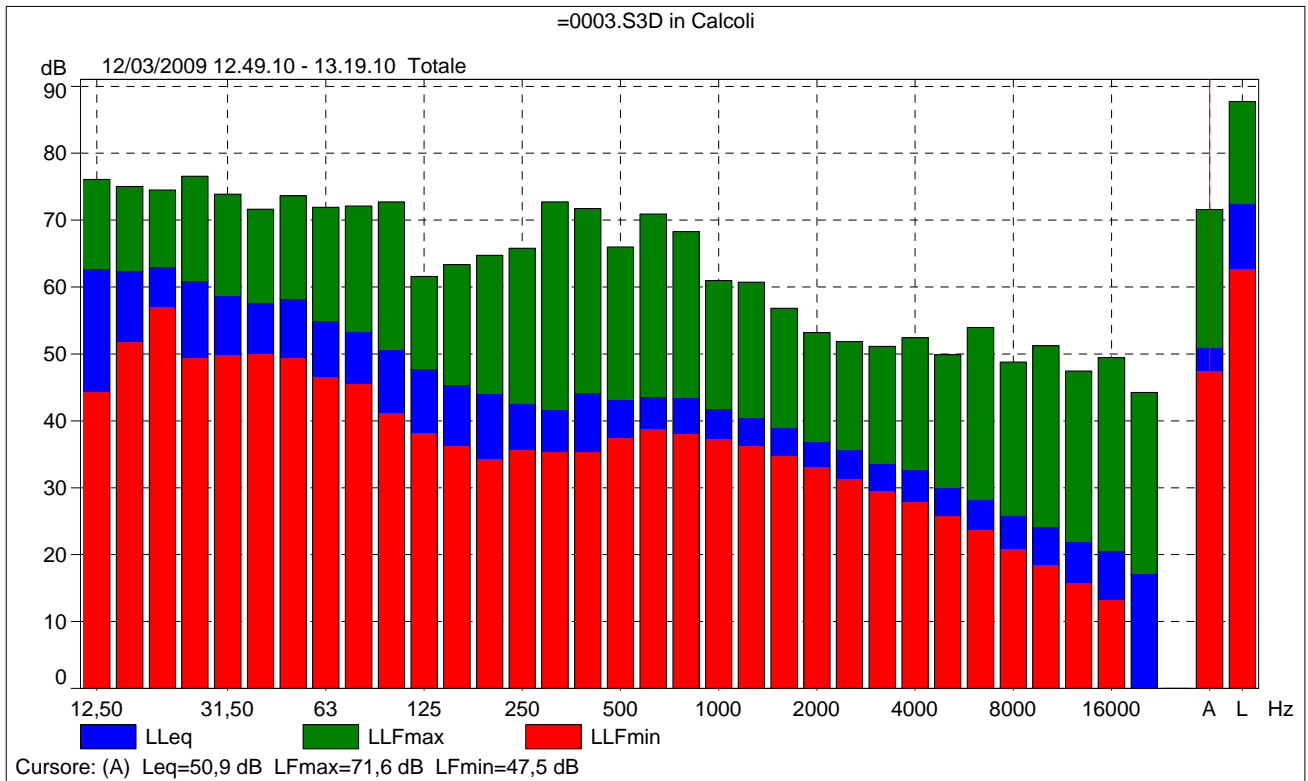
L1 = 68,5 dB
L5 = 62,6 dB
L10 = 57,9 dB
L50 = 46,7 dB
L90 = 41,3 dB
L95 = 40,2 dB
L99 = 38,4 dB

Cursore: [51,0 ; 51,2[dB Livello: 0,8% Comulativa: 25,9%



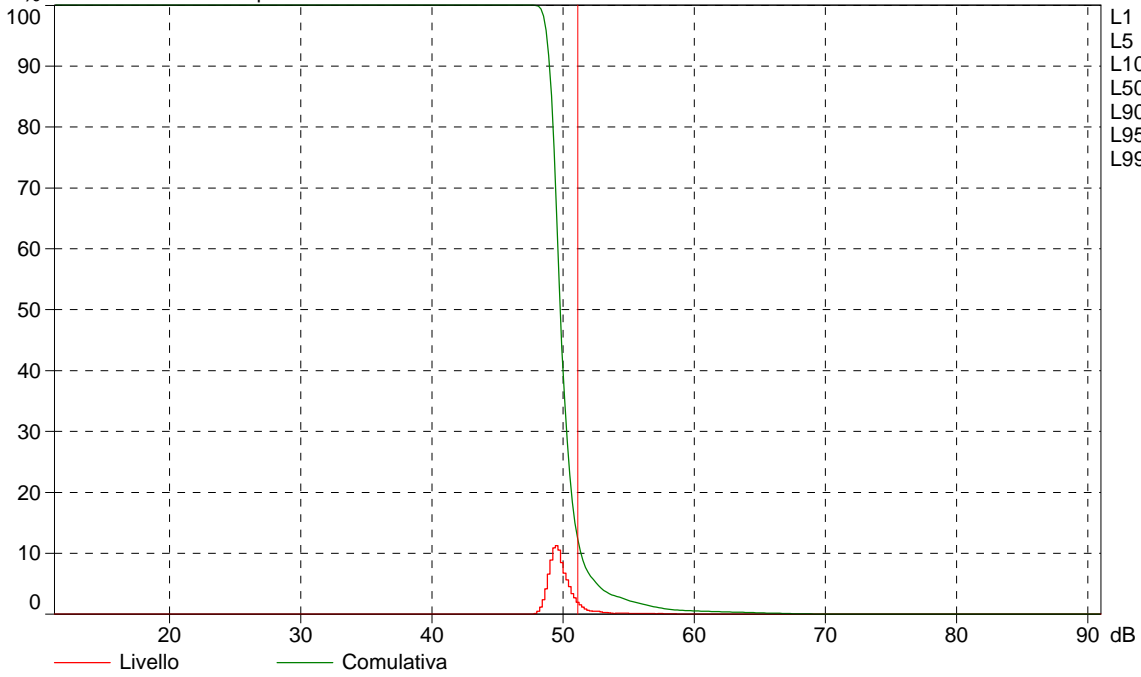
=0003.S3D Testo

Nome	Ora inizio	Durata	LAeq [dB]	LAF90 [dB]	LAF10 [dB]
Totale	12/03/2009 12.49.10	0.30.00	50,9	48,9	51,2
Senza marcatore	12/03/2009 12.49.10	0.30.00	50,9	48,9	51,2



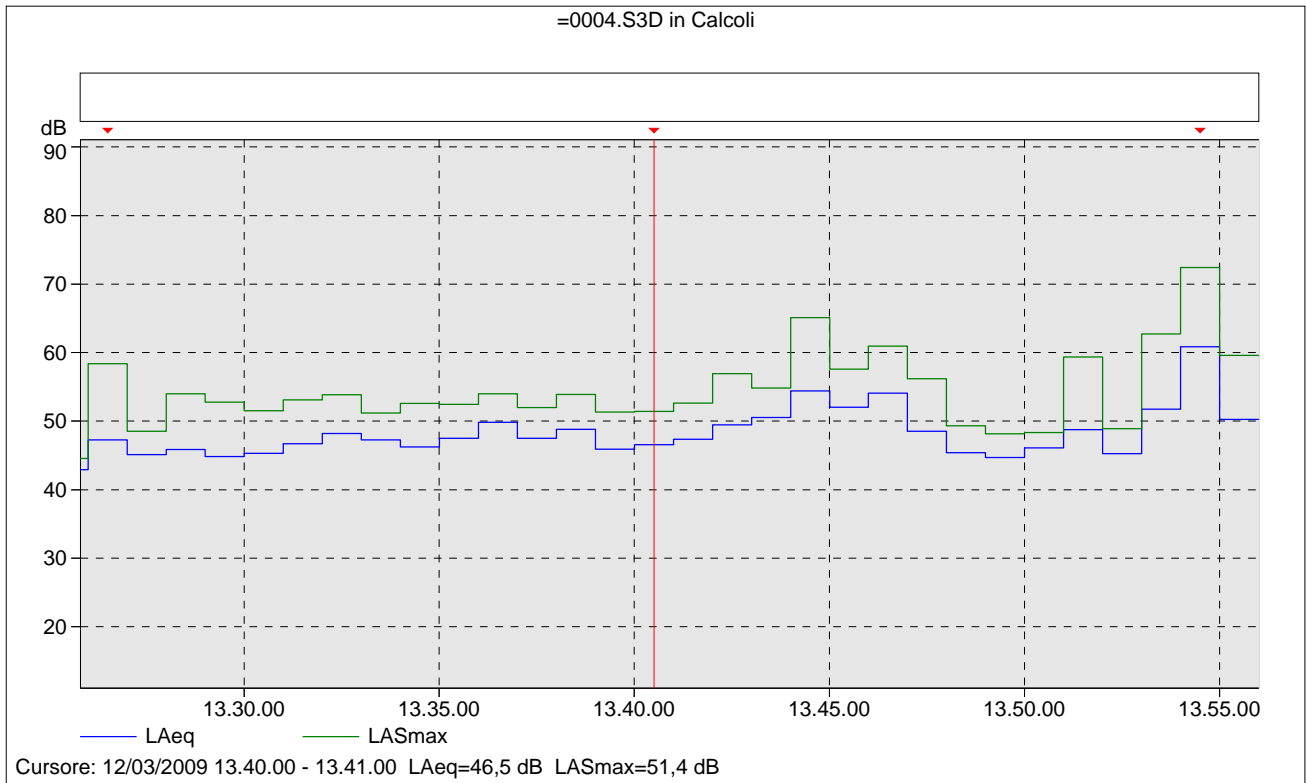
=0003.S3D in Calcoli

% Basato sull' 1% Ampiezza di classe: 2% 12/03/2009 12.49.10 - 13.19.10 Totale



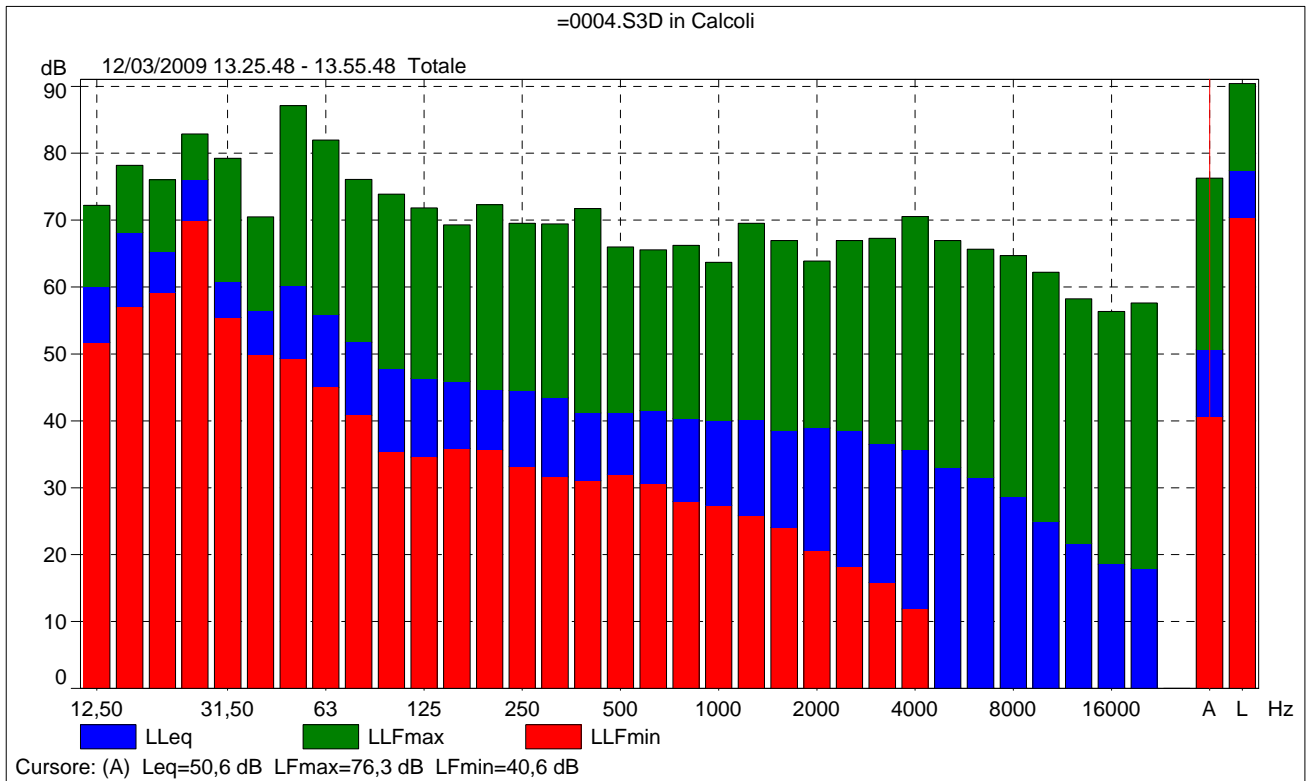
L1 = 57,4 dB
L5 = 52,5 dB
L10 = 51,2 dB
L50 = 49,7 dB
L90 = 48,9 dB
L95 = 48,6 dB
L99 = 48,3 dB

Cursore: [51,0 ; 51,2[dB Livello: 2,0% Comulativa: 12,3%



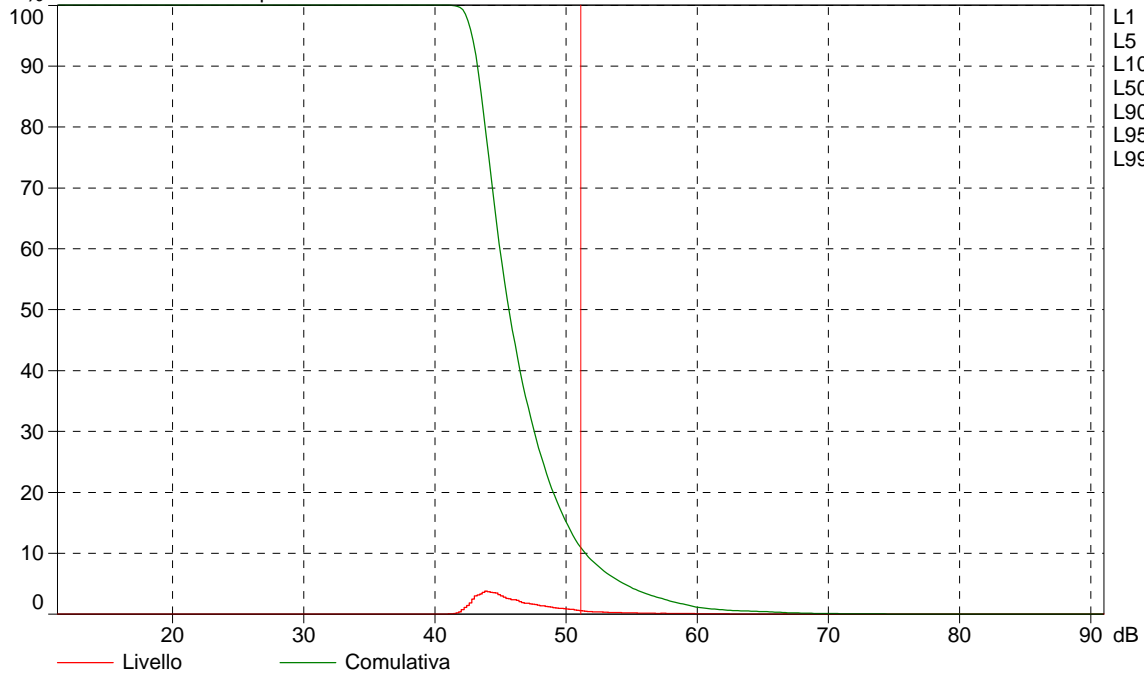
=0004.S3D Testo

Nome	Ora inizio	Durata	LAeq [dB]	LAF90 [dB]	LAF10 [dB]
Totale	12/03/2009 13.25.48	0.30.00	50,6	43,1	51,3
Senza marcatore	12/03/2009 13.25.48	0.30.00	50,6	43,1	51,3



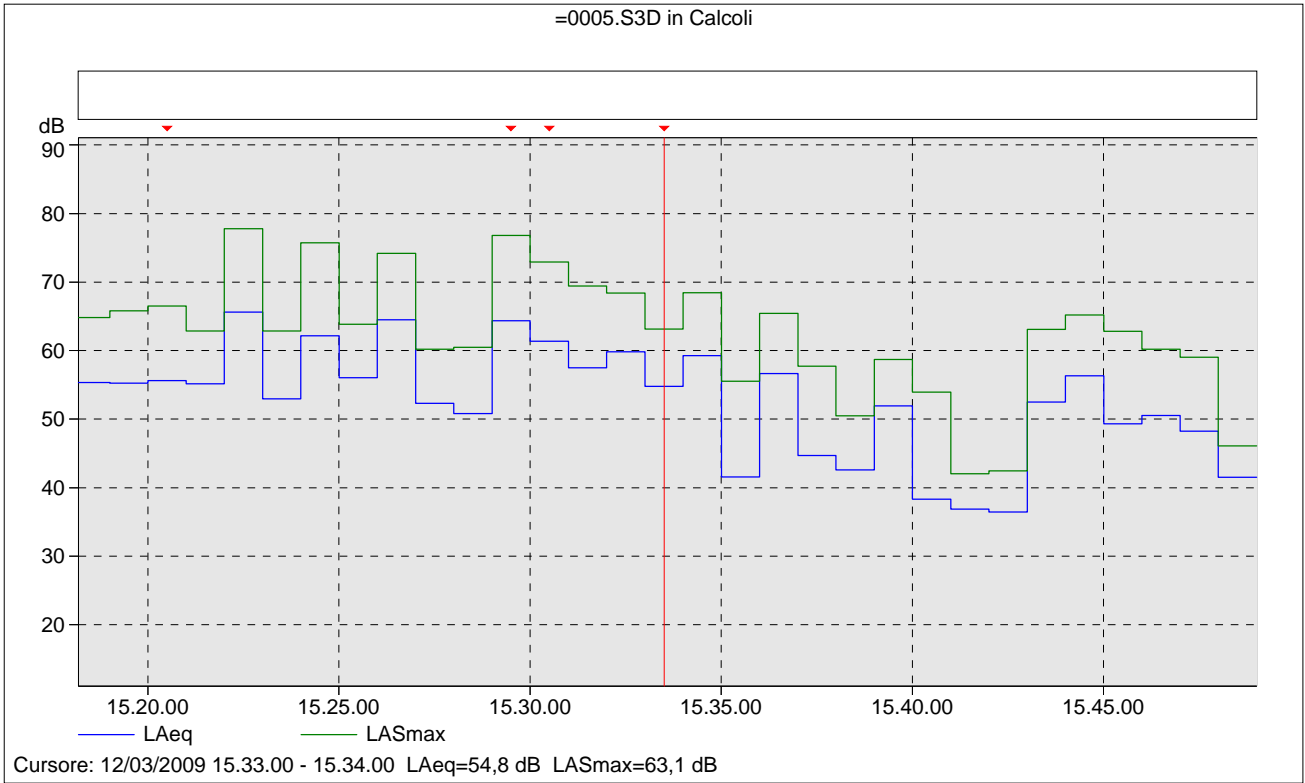
=0004.S3D in Calcoli

% Basato sull' 1% Ampiezza di classe: 2% 12/03/2009 13.25.48 - 13.55.48 Totale



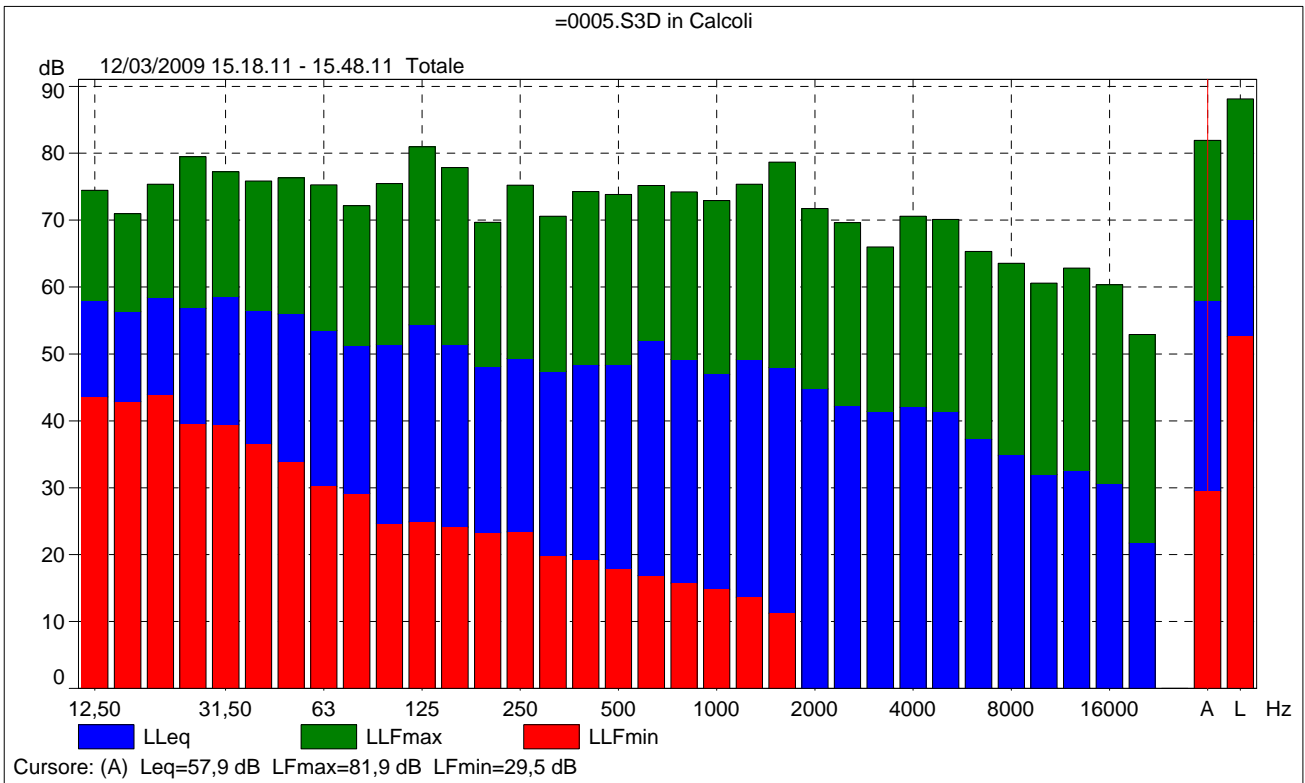
L1 = 60,3 dB
L5 = 54,3 dB
L10 = 51,3 dB
L50 = 45,5 dB
L90 = 43,1 dB
L95 = 42,7 dB
L99 = 42,1 dB

Cursore: [51,0 ; 51,2[dB Livello: 0,6% Comulativa: 10,9%



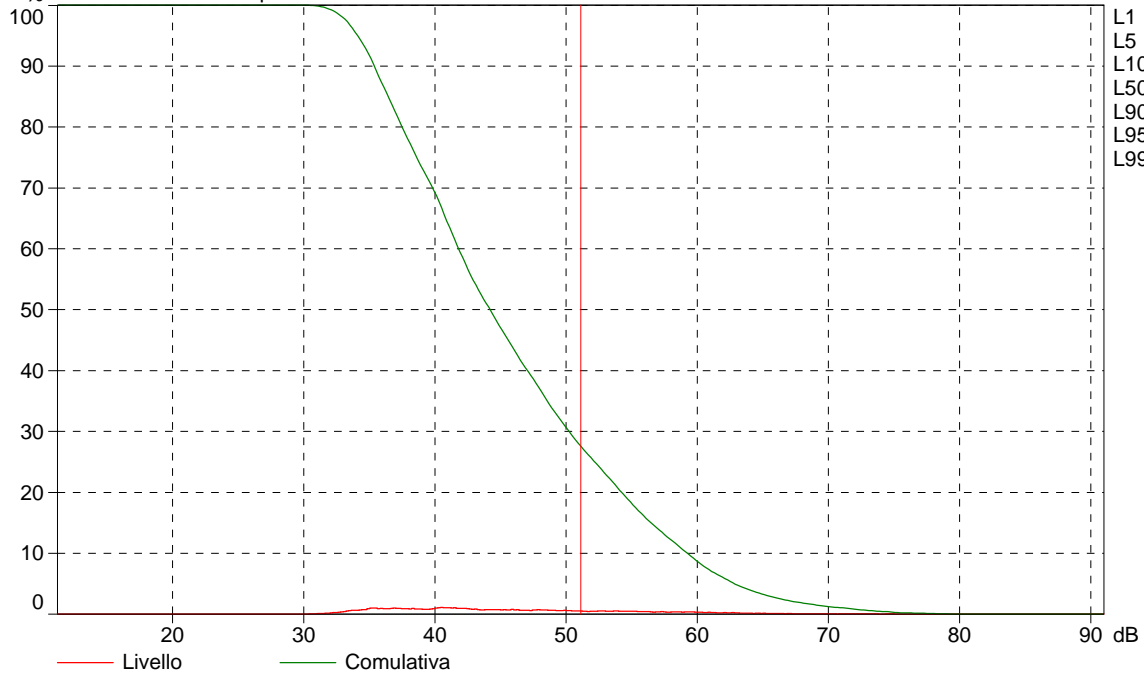
=0005.S3D Testo

Nome	Ora inizio	Durata	LAeq [dB]	LAF90 [dB]	LAF10 [dB]
Totale	12/03/2009 15.18.11	0.30.00	57,9	35,3	59,1
Senza marcatore	12/03/2009 15.18.11	0.30.00	57,9	35,3	59,1



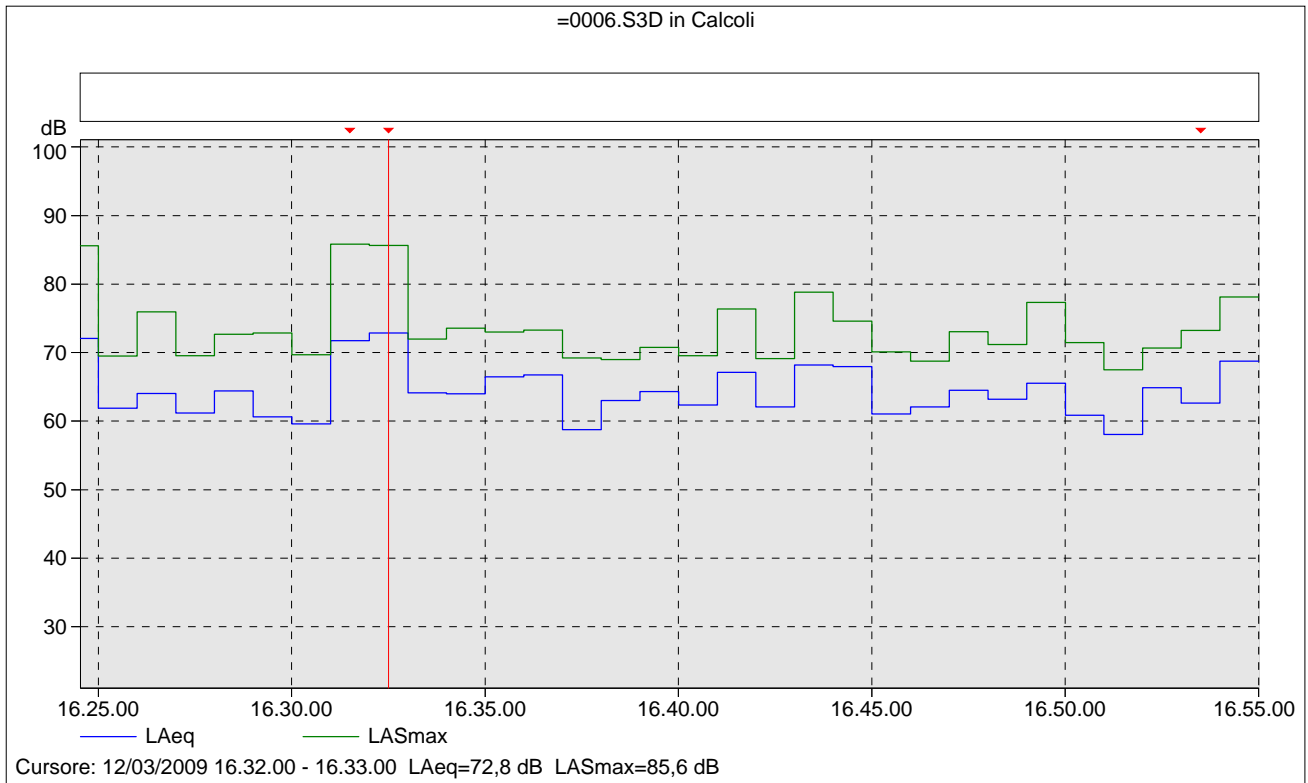
=0005.S3D in Calcoli

% Basato sull' 1% Ampiezza di classe: 2% 12/03/2009 15.18.11 - 15.48.11 Totale



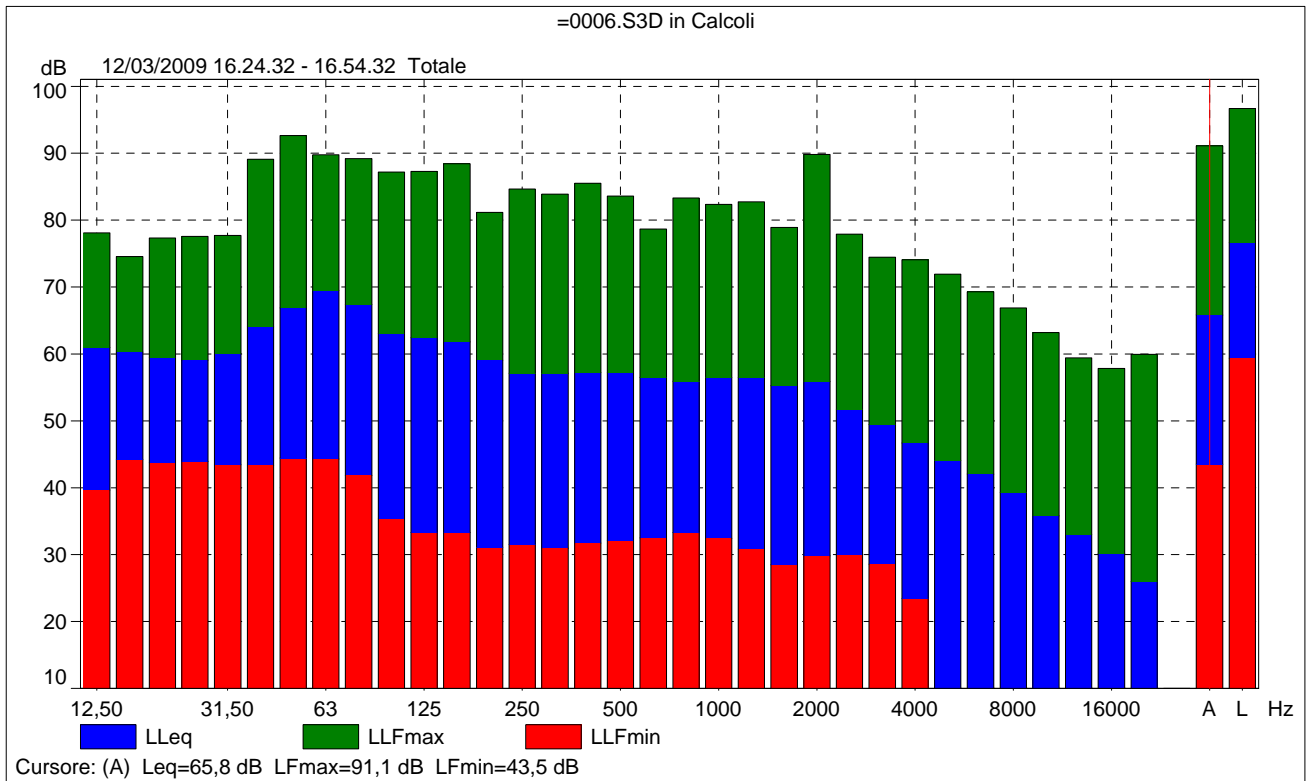
L1 = 71,2 dB
L5 = 62,7 dB
L10 = 59,1 dB
L50 = 44,1 dB
L90 = 35,3 dB
L95 = 34,0 dB
L99 = 32,2 dB

Cursore: [51,0 ; 51,2[dB Livello: 0,5% Cumulativa: 27,6%



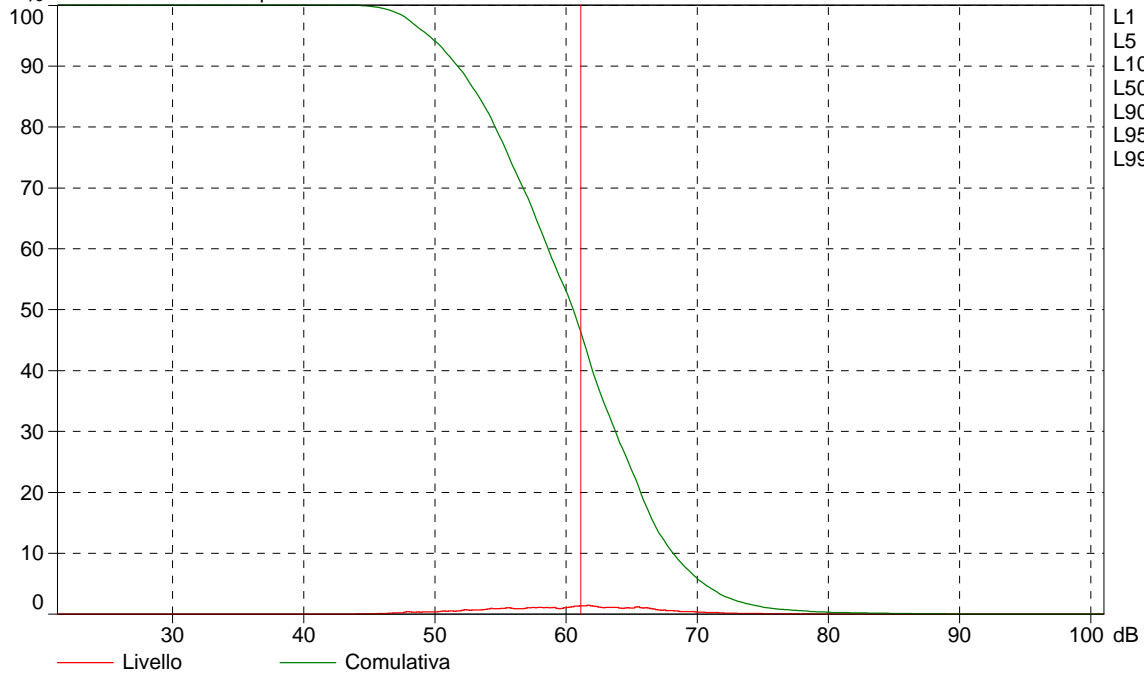
=0006.S3D Testo

Nome	Ora inizio	Durata	LAeq [dB]	LAF90 [dB]	LAF10 [dB]
Totale	12/03/2009 16.24.32	0.30.00	65,8	51,6	68,0
Senza marcatore	12/03/2009 16.24.32	0.30.00	65,8	51,6	68,0



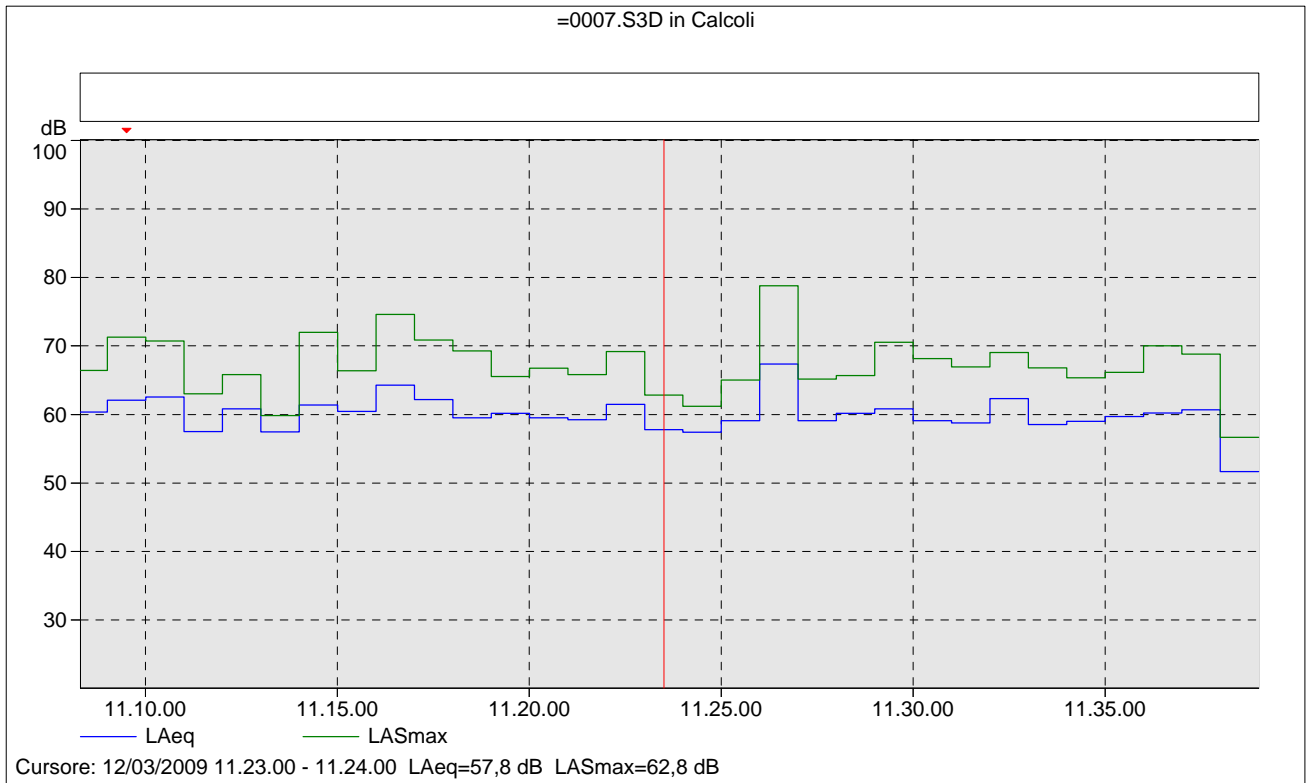
=0006.S3D in Calcoli

% Basato sull' 1% Ampiezza di classe: 2% 12/03/2009 16.24.32 - 16.54.32 Totale



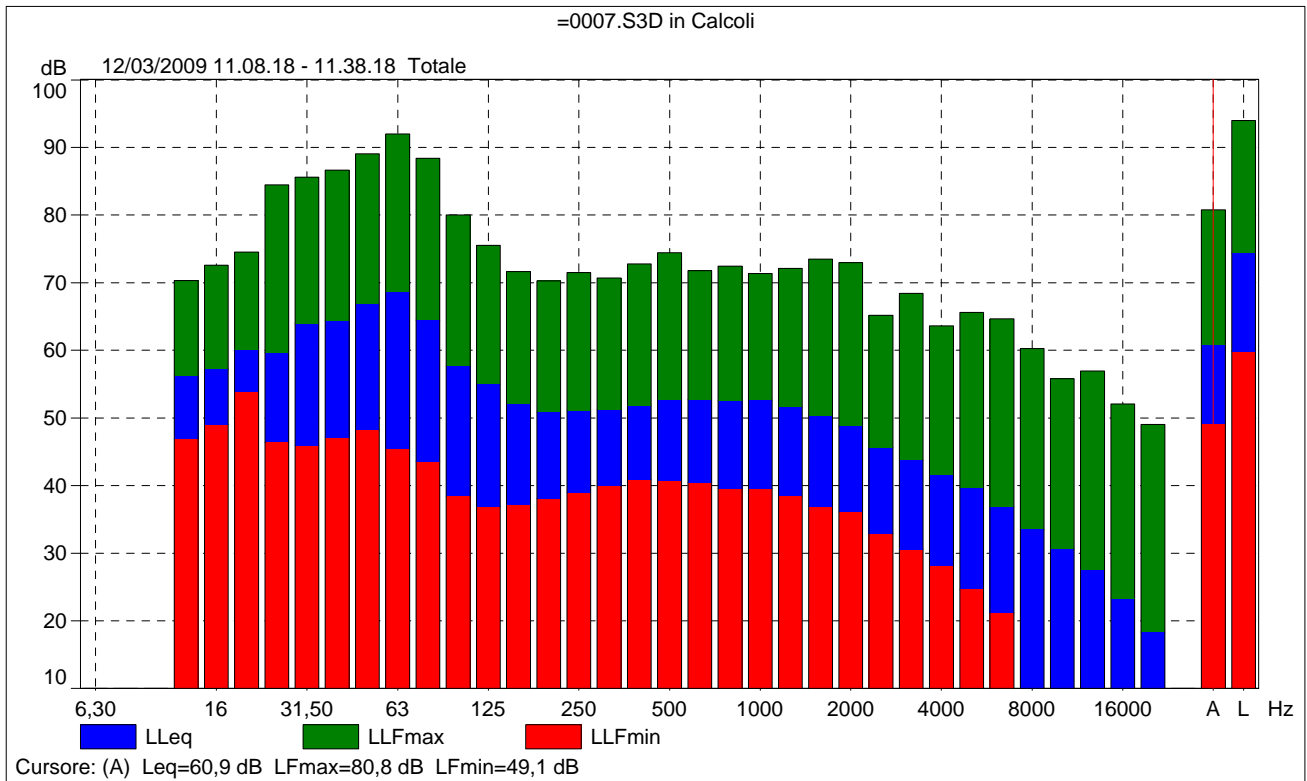
L1 = 75,4 dB
L5 = 70,4 dB
L10 = 68,0 dB
L50 = 60,4 dB
L90 = 51,6 dB
L95 = 49,4 dB
L99 = 46,7 dB

Cursore: [61,0 ; 61,2[dB Livello: 1,4% Comulativa: 46,3%



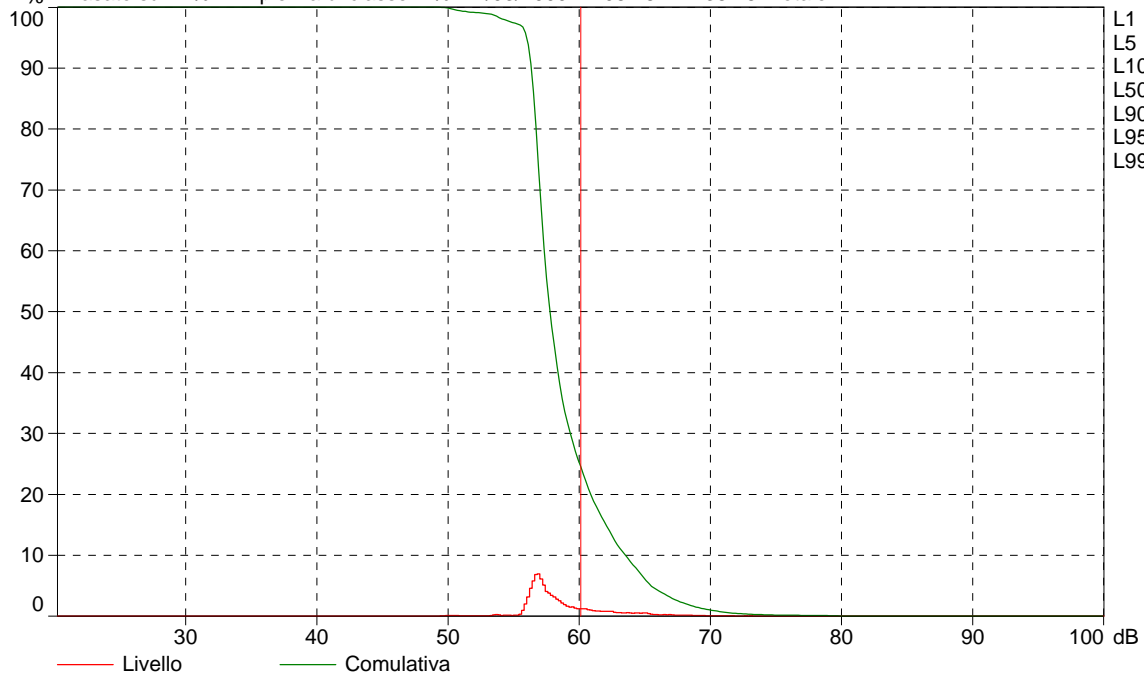
=0007.S3D Testo

Nome	Ora inizio	Durata	LAeq [dB]	LAF90 [dB]	LAF10 [dB]
Totale	12/03/2009 11.08.18	0.30.00	60,9	56,2	63,4
Senza marcatore	12/03/2009 11.08.18	0.30.00	60,9	56,2	63,4



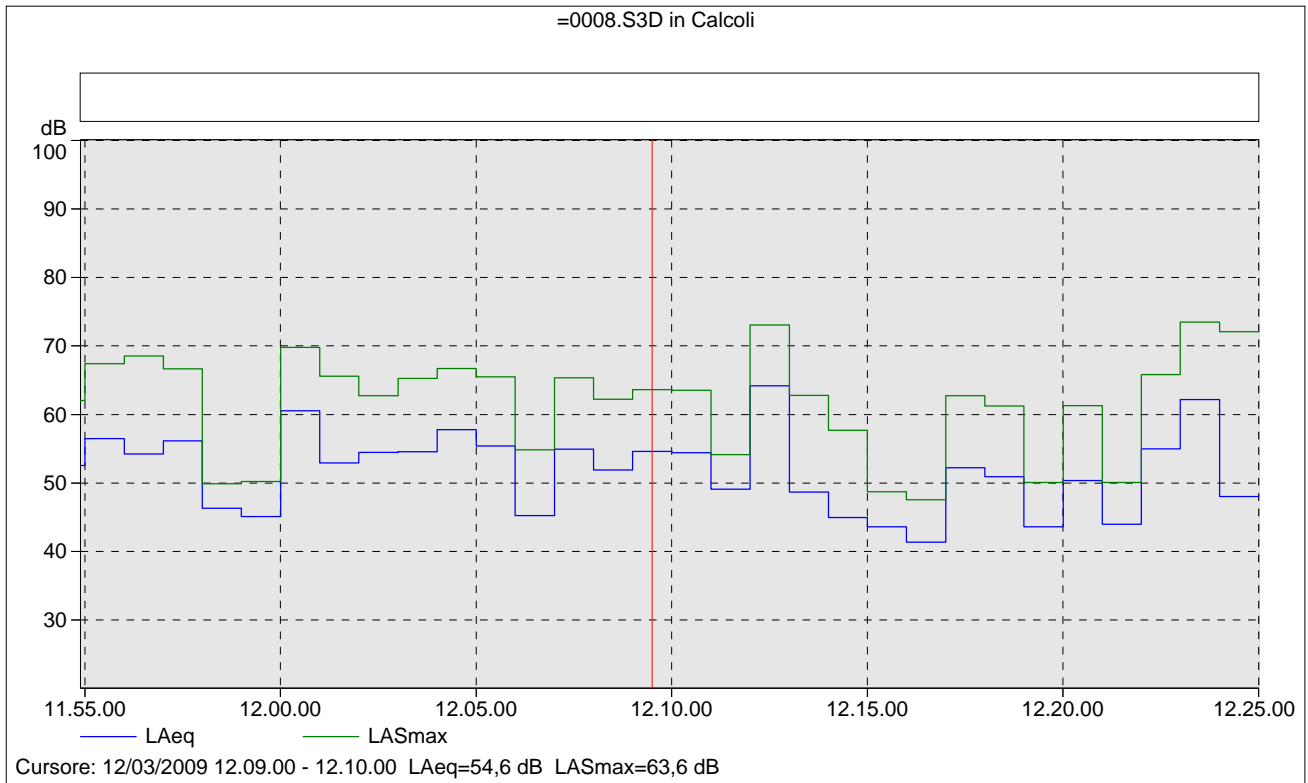
=0007.S3D in Calcoli

% Basato sull' 1% Ampiezza di classe: 2% 12/03/2009 11.08.18 - 11.38.18 Totale



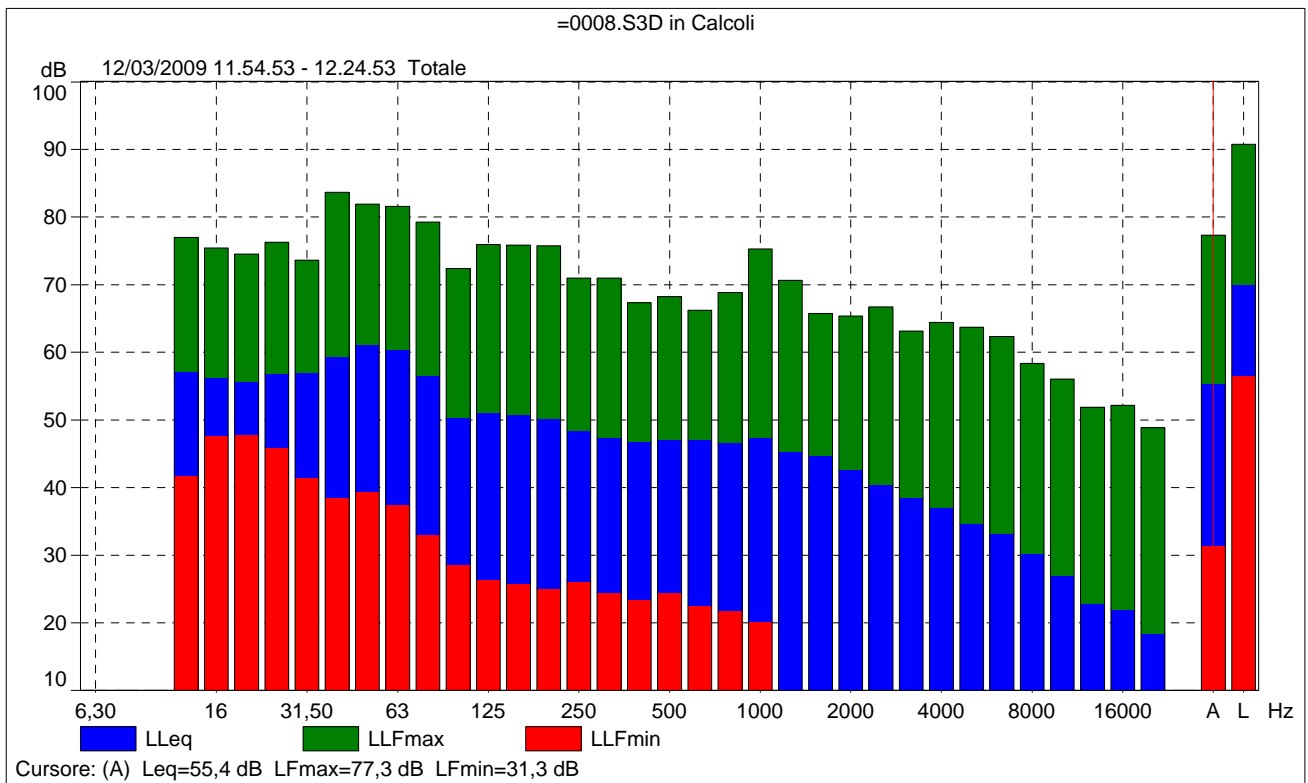
L1 = 69,9 dB
L5 = 65,4 dB
L10 = 63,4 dB
L50 = 57,7 dB
L90 = 56,2 dB
L95 = 55,9 dB
L99 = 52,6 dB

Cursore: [60,0 ; 60,2[dB Livello: 1,2% Comulativa: 24,5%



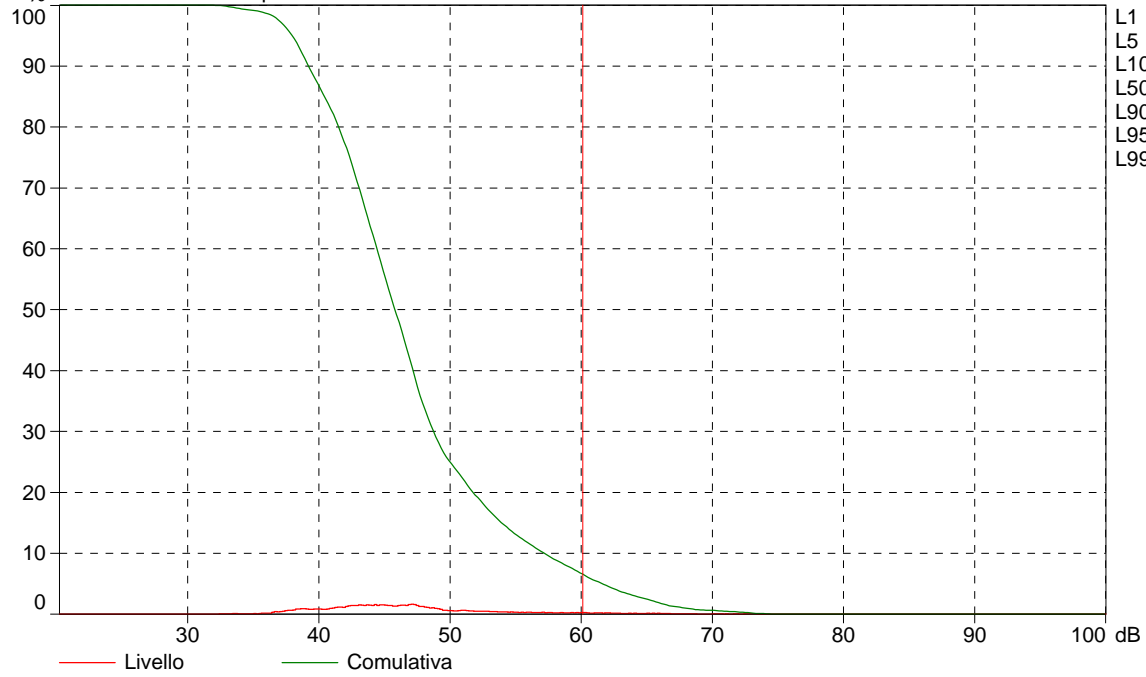
=0008.S3D Testo

Nome	Ora inizio	Durata	LAeq [dB]	LAF90 [dB]	LAF10 [dB]
Totale	12/03/2009 11.54.53	0.30.00	55,4	39,1	57,1
Senza marcatore	12/03/2009 11.54.53	0.30.00	55,4	39,1	57,1

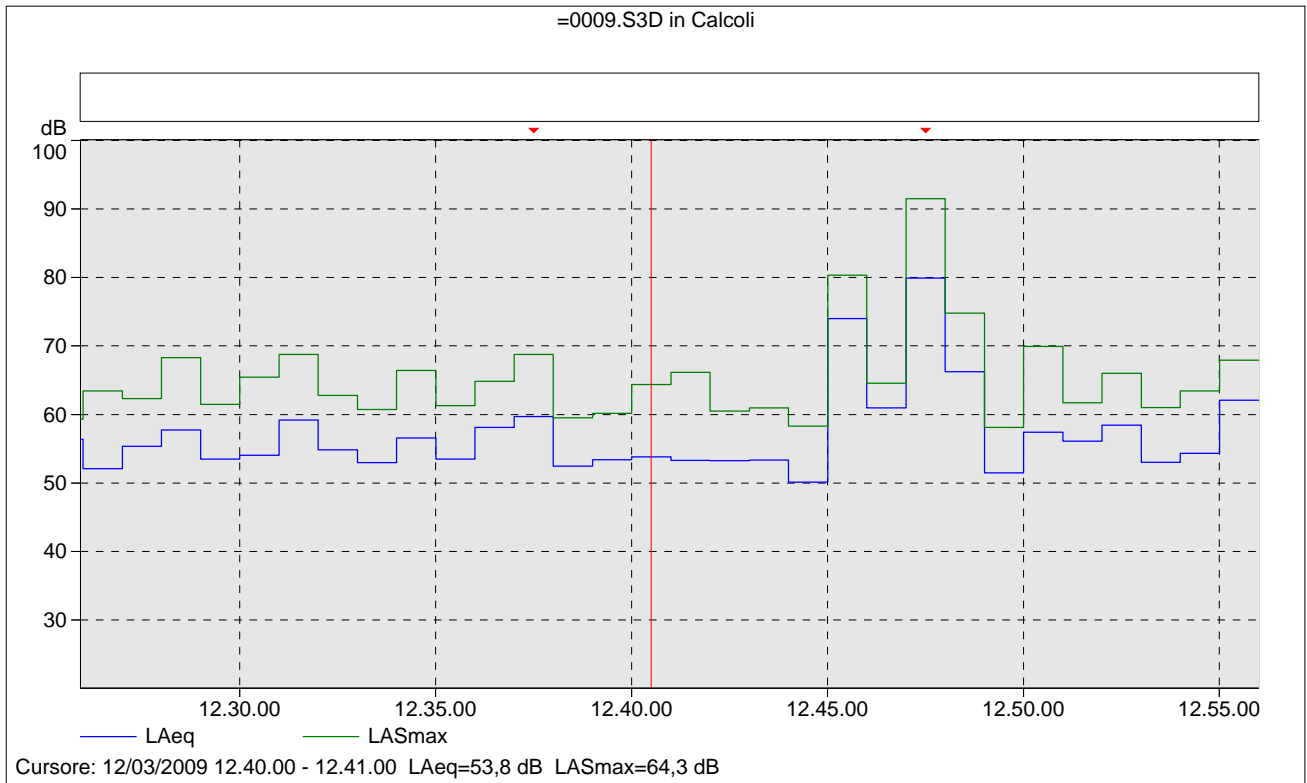


=0008.S3D in Calcoli

% Basato sull' 1% Ampiezza di classe: 2% 12/03/2009 11.54.53 - 12.24.53 Totale

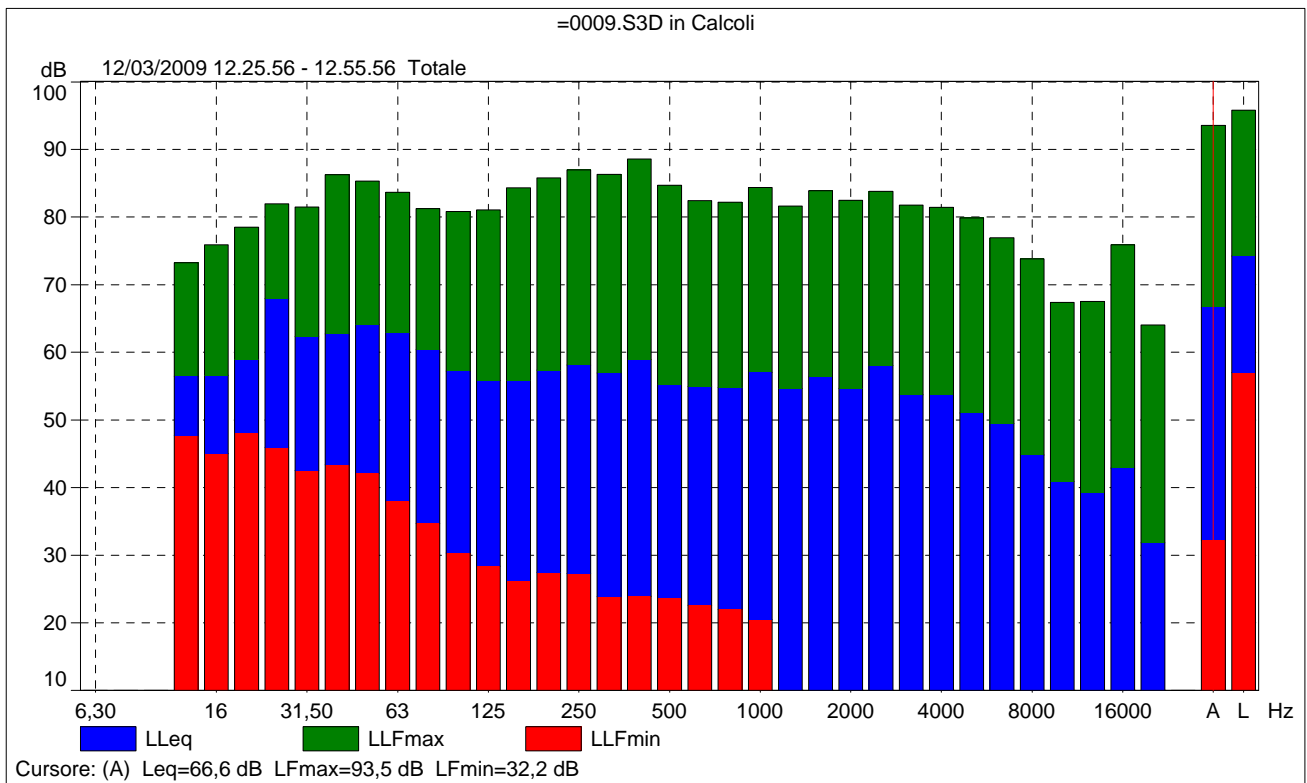


Cursore: [60,0 ; 60,2[dB Livello: 0,2% Comulativa: 6,5%



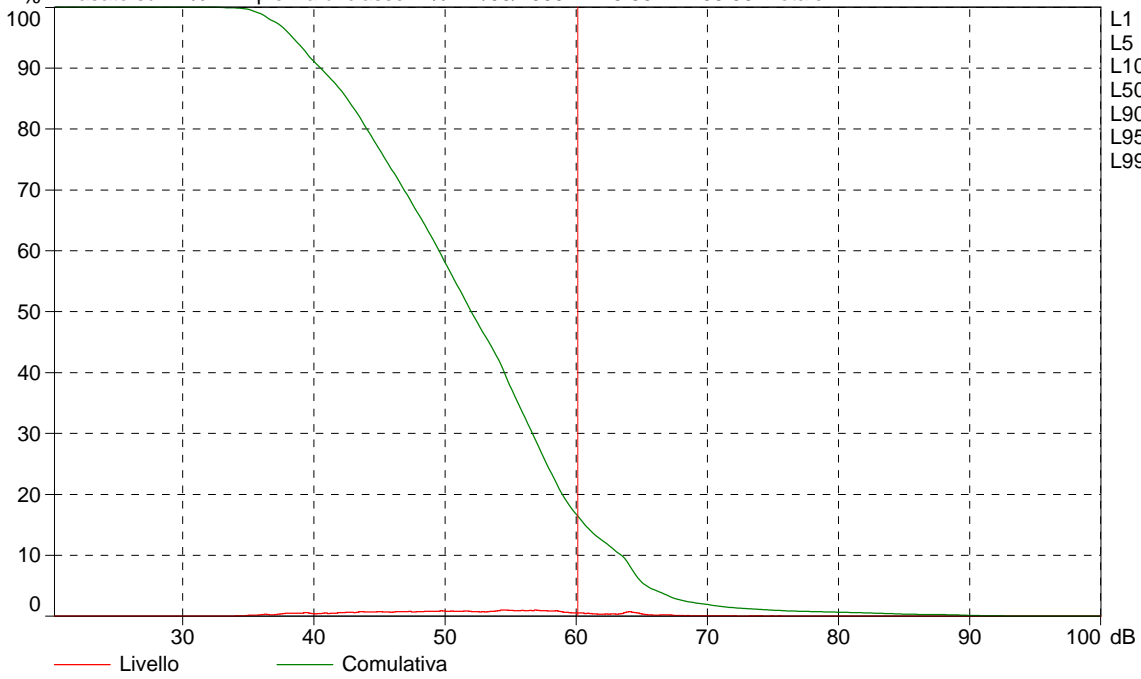
=0009.S3D Testo

Nome	Ora inizio	Durata	LAeq [dB]	LAF90 [dB]	LAF10 [dB]
Totale	12/03/2009 12.25.56	0.30.00	66,6	40,4	63,3
Senza marcatore	12/03/2009 12.25.56	0.30.00	66,6	40,4	63,3

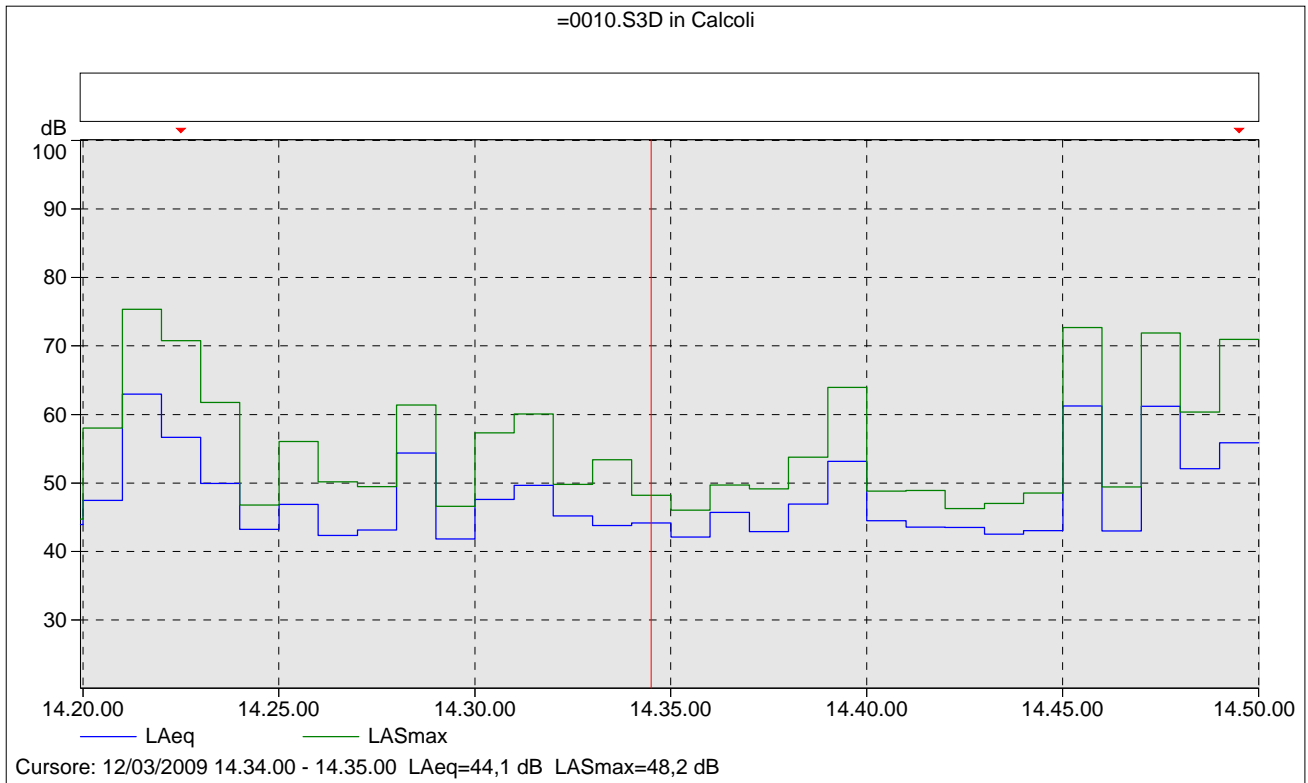


=0009.S3D in Calcoli

% Basato sull' 1% Ampiezza di classe: 2% 12/03/2009 12.25.56 - 12.55.56 Totale

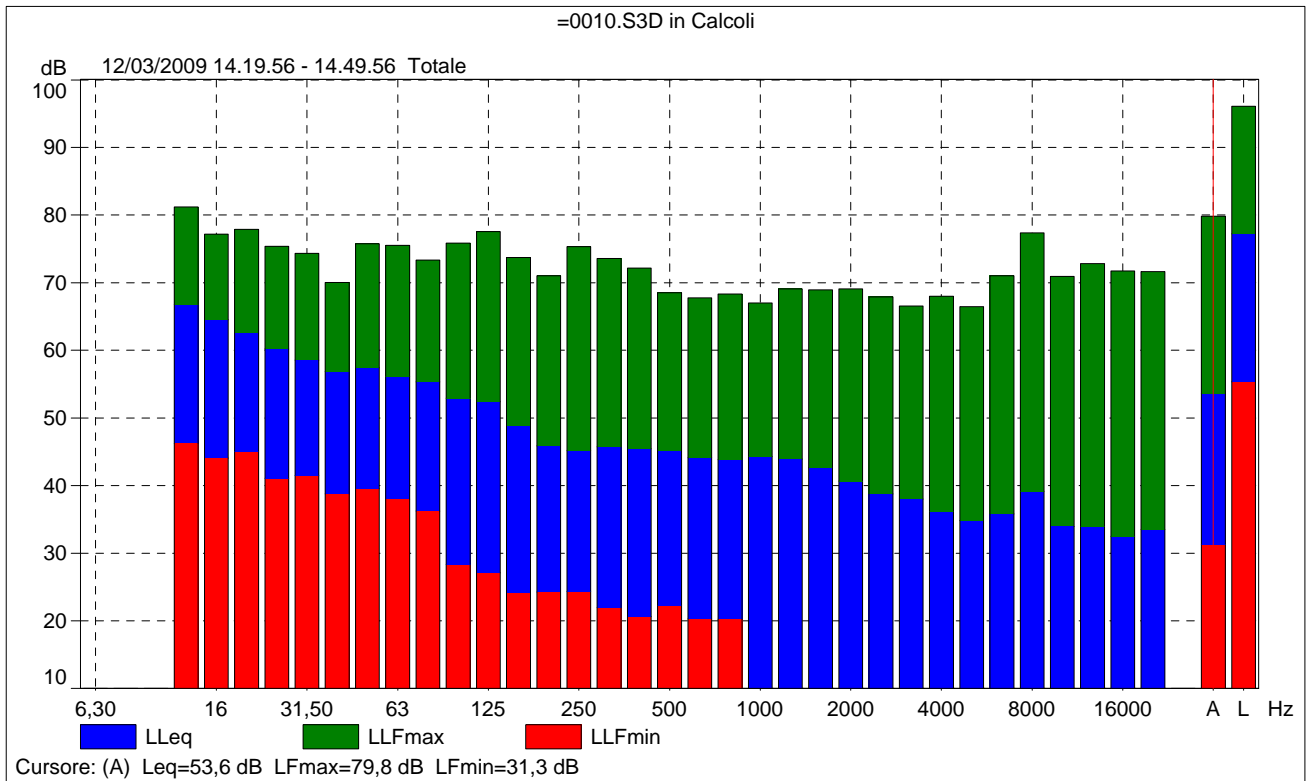


Cursore: [60,0 ; 60,2[dB Livello: 0,5% Cumulativa: 16,5%



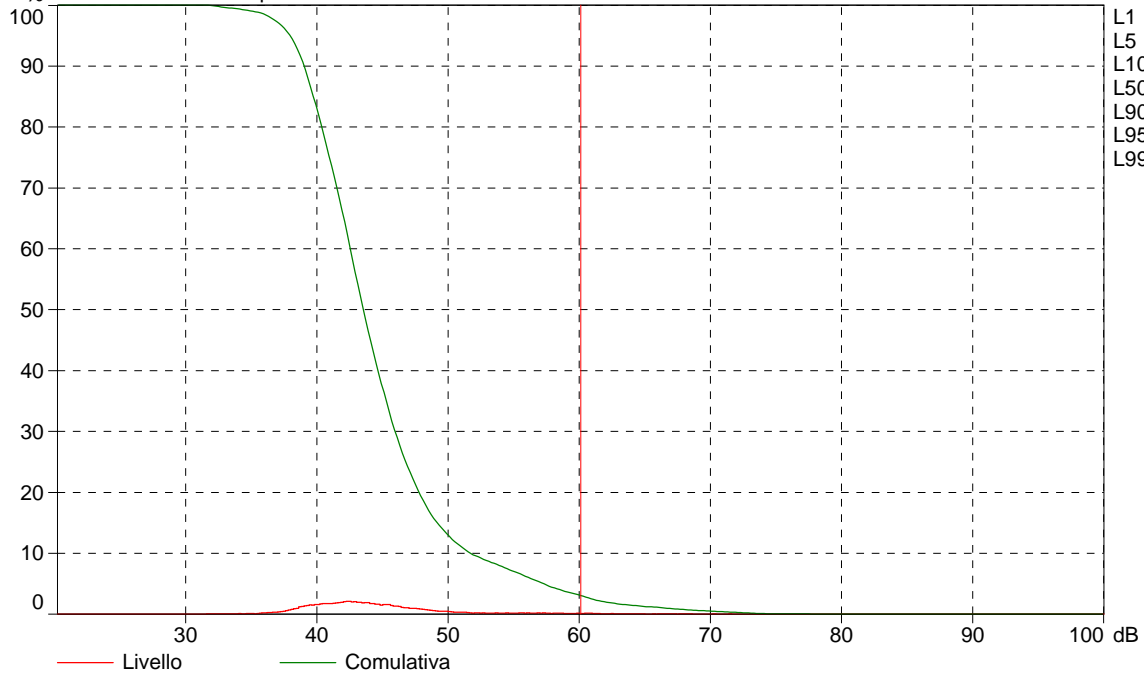
=0010.S3D Testo

Nome	Ora inizio	Durata	LAeq [dB]	LAF90 [dB]	LAF10 [dB]
Totale	12/03/2009 14.19.56	0.30.00	53,6	38,9	51,6
Senza marcatore	12/03/2009 14.19.56	0.30.00	53,6	38,9	51,6

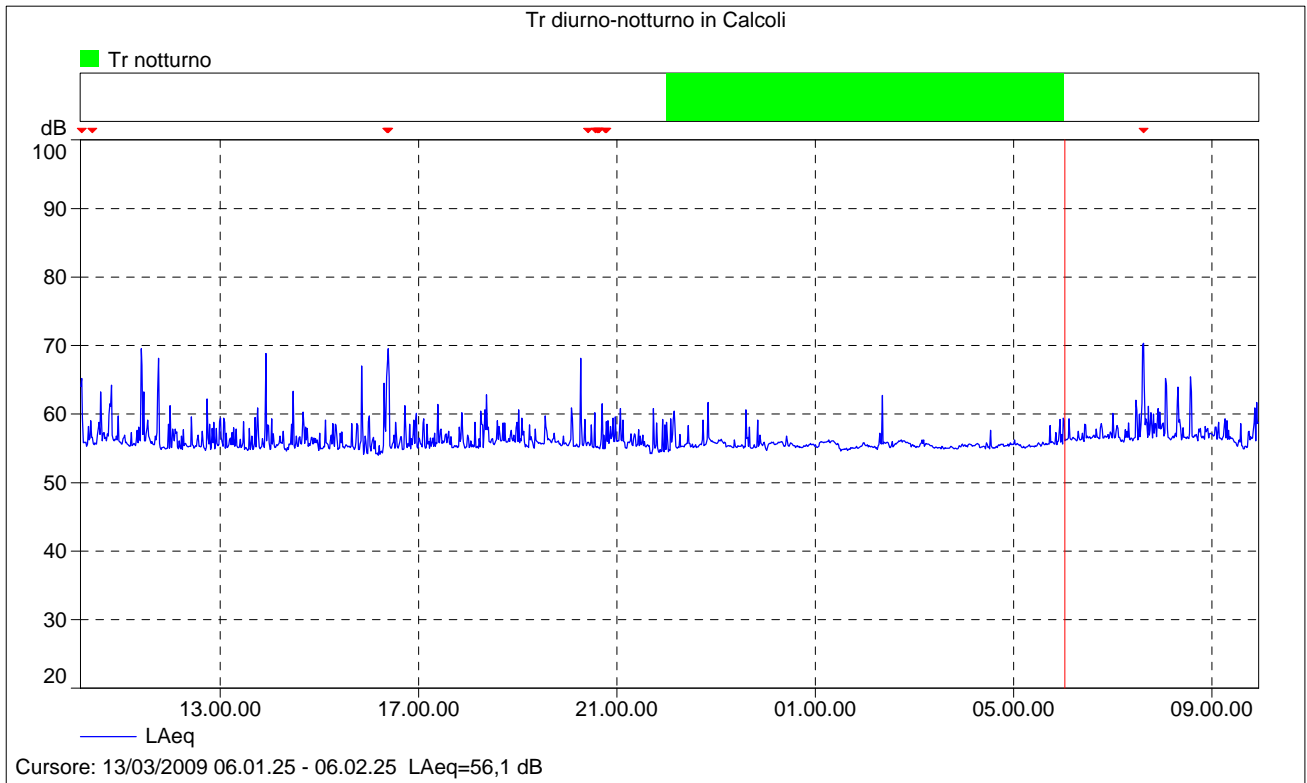


=0010.S3D in Calcoli

% Basato sull' 1% Ampiezza di classe: 2% 12/03/2009 14.19.56 - 14.49.56 Totale

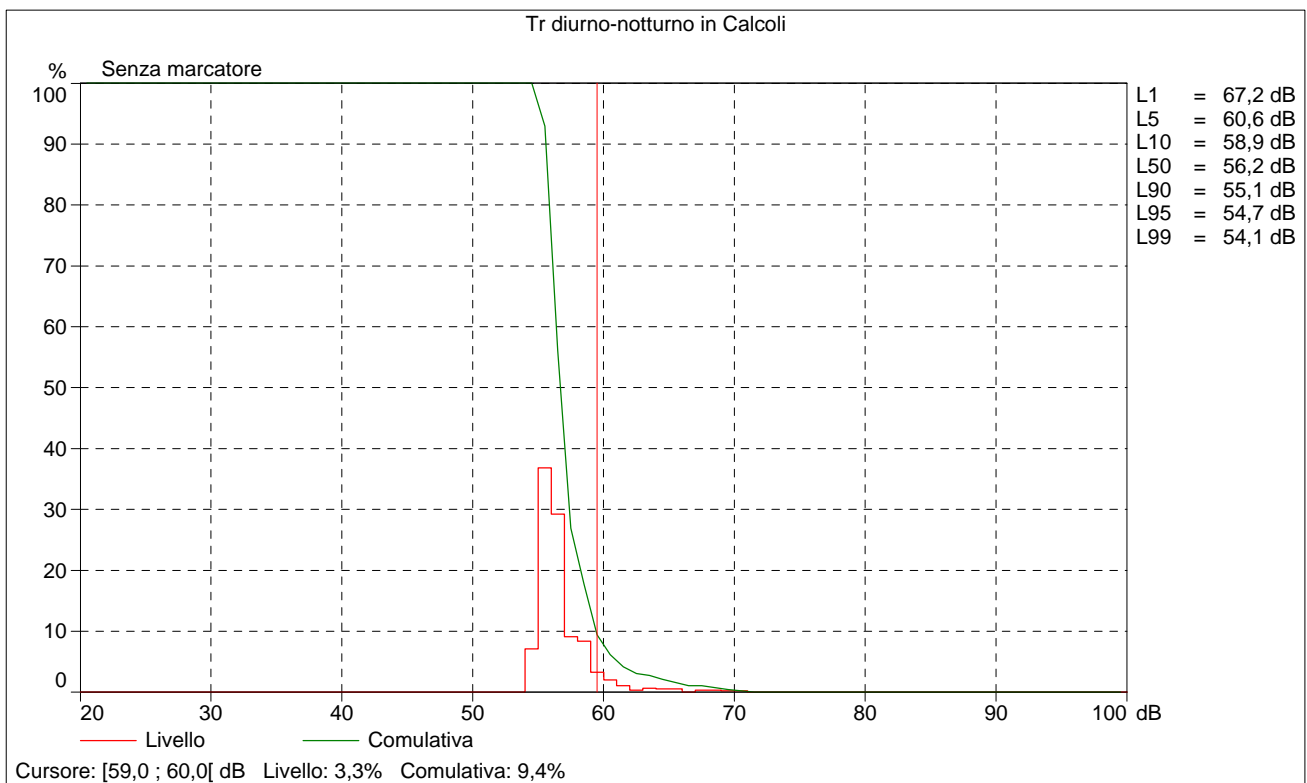


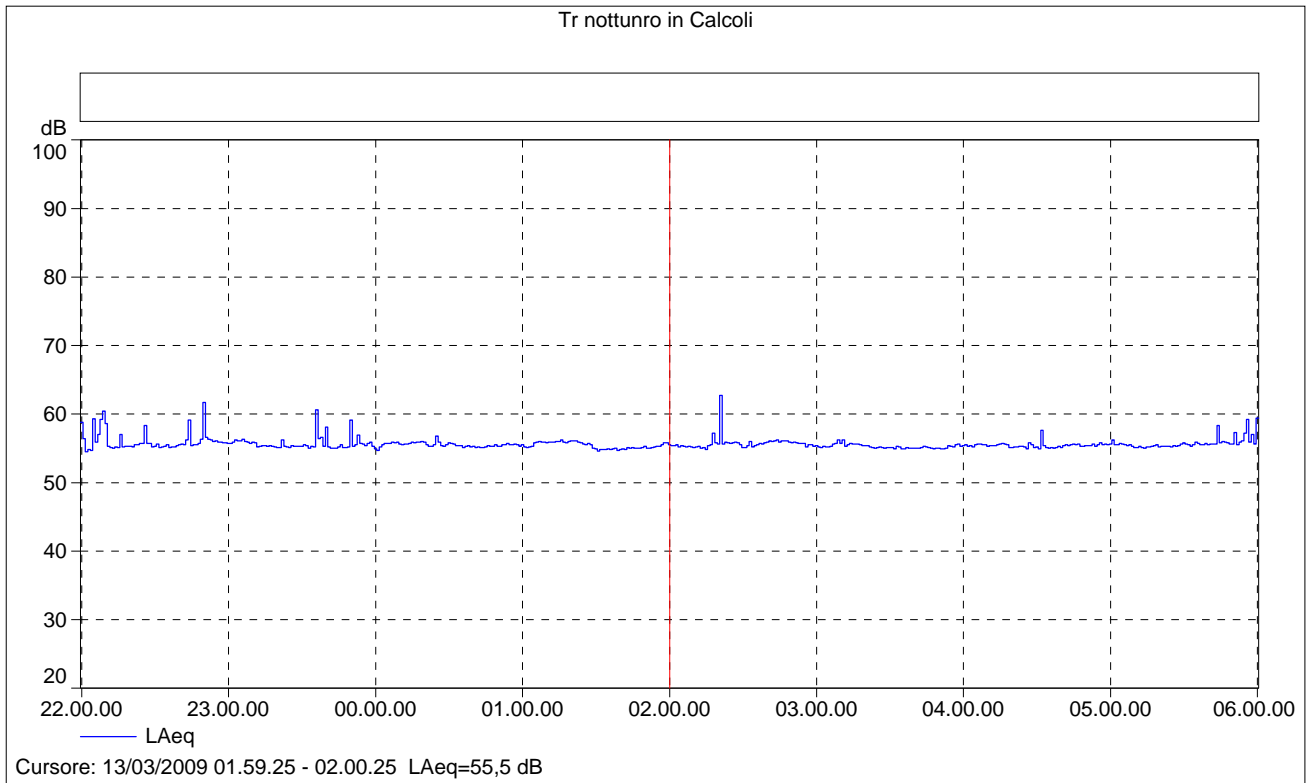
Cursore: [60,0 ; 60,2[dB Livello: 0,1% Comulativa: 3,0%



Tr diurno-notturno Testo

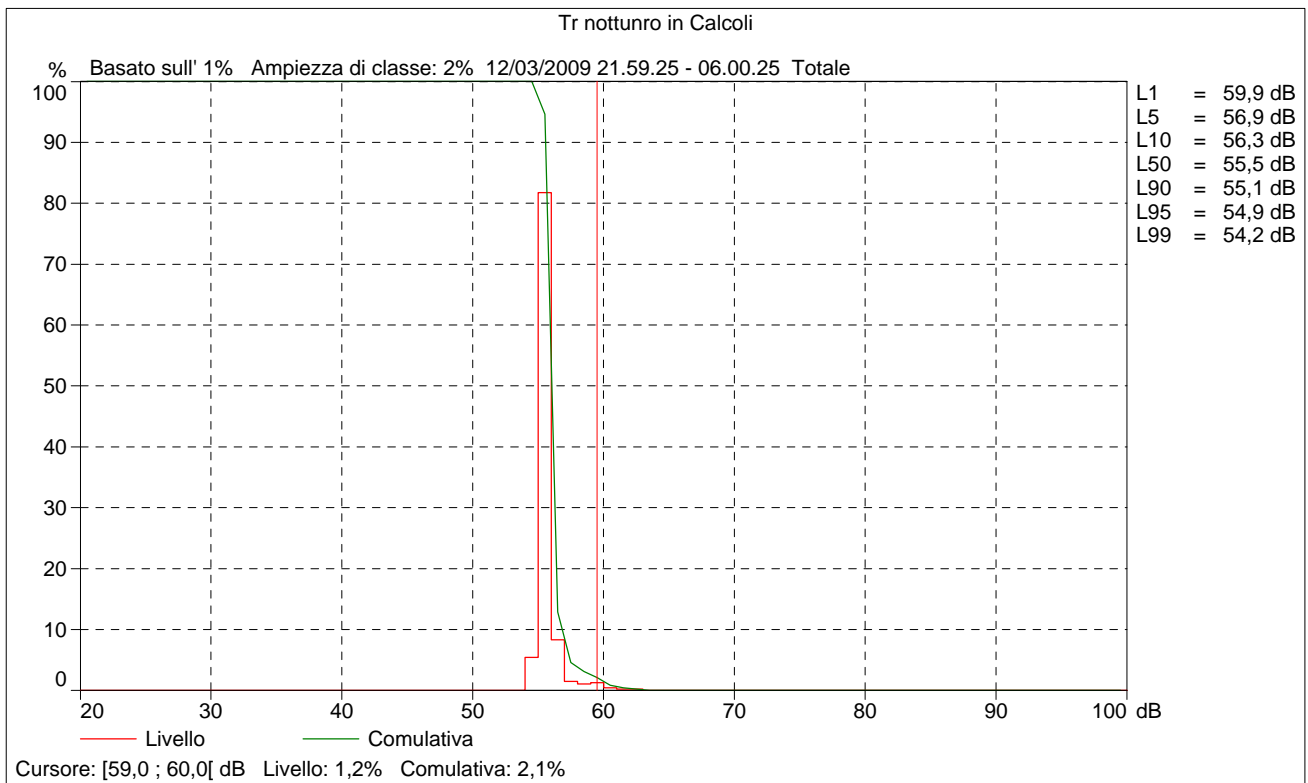
Nome	Ora inizio	Durata	LAeq [dB]
Totale	12/03/2009 10.10.25	23.46.00	57,1
Senza marcatore	12/03/2009 10.10.25	15.45.00	57,7
(Tutti) Tr notturno	12/03/2009 21.59.25	8.01.00	55,7

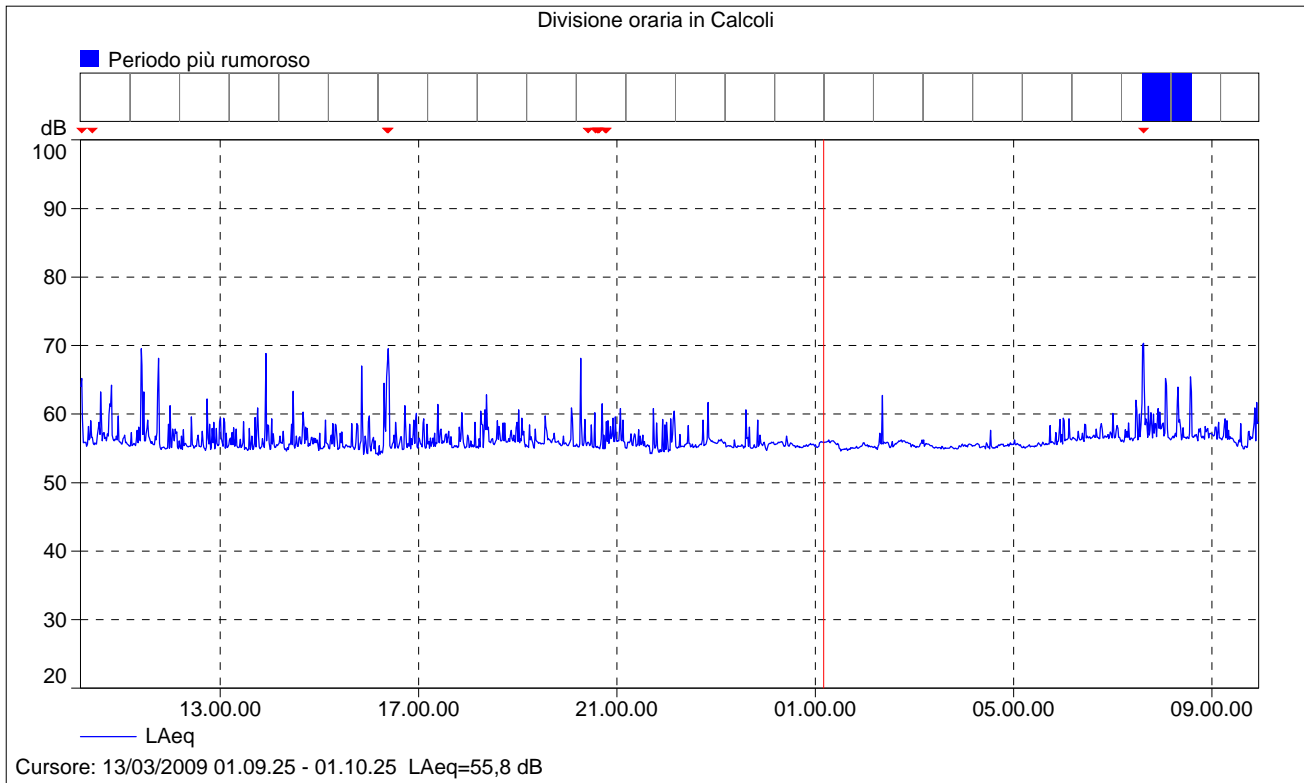




Tr notturno Testo

Nome	Ora inizio	rata	LAeq [dB]
Totale	12/03/2009 21.59.25	8.01.00	55,7
Senza marcatore	12/03/2009 21.59.25	8.01.00	55,7





Divisione oraria Testo

Nome	Ora inizio	Durata	LAeq [dB]
Totale	12/03/2009 10.10.25	23.46.00	57,1
Senza marcatore	12/03/2009 10.10.25	22.46.00	56,8

(Tutti) Periodo più rumoroso 13/03/2009 07.35.25 1.00.00 60,7
 (Tutti) Blocco di tempo 12/03/2009 10.10.25 23.46.00 57,1

Periodo più rumoroso	13/03/2009 07.35.25	1.00.00	60,7
Blocco di tempo	12/03/2009 10.10.25	1.00.00	58,1
Blocco di tempo	12/03/2009 11.10.25	1.00.00	59,1
Blocco di tempo	12/03/2009 12.10.25	1.00.00	56,5
Blocco di tempo	12/03/2009 13.10.25	1.00.00	57,4
Blocco di tempo	12/03/2009 14.10.25	1.00.00	56,5
Blocco di tempo	12/03/2009 15.10.25	1.00.00	56,9
Blocco di tempo	12/03/2009 16.10.25	1.00.00	59,1
Blocco di tempo	12/03/2009 17.10.25	1.00.00	56,3
Blocco di tempo	12/03/2009 18.10.25	1.00.00	57,3
Blocco di tempo	12/03/2009 19.10.25	1.00.00	56,3
Blocco di tempo	12/03/2009 20.10.25	1.00.00	57,6
Blocco di tempo	12/03/2009 21.10.25	1.00.00	56,4
Blocco di tempo	12/03/2009 22.10.25	1.00.00	56,0
Blocco di tempo	12/03/2009 23.10.25	1.00.00	55,8
Blocco di tempo	13/03/2009 00.10.25	1.00.00	55,5
Blocco di tempo	13/03/2009 01.10.25	1.00.00	55,4
Blocco di tempo	13/03/2009 02.10.25	1.00.00	55,9
Blocco di tempo	13/03/2009 03.10.25	1.00.00	55,3
Blocco di tempo	13/03/2009 04.10.25	1.00.00	55,4
Blocco di tempo	13/03/2009 05.10.25	1.00.00	56,1
Blocco di tempo	13/03/2009 06.10.25	1.00.00	56,9
Blocco di tempo	13/03/2009 07.10.25	1.00.00	60,4
Blocco di tempo	13/03/2009 08.10.25	1.00.00	58,1
Blocco di tempo	13/03/2009 09.10.25	0.46.00	57,1

Divisione oraria in Calcoli

% Basato sull' 1% Ampiezza di classe: 2% 12/03/2009 10.10.25 - 09.56.25

