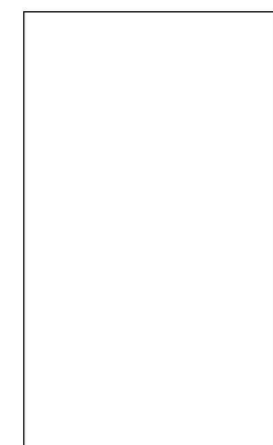


COMUNE DI MALONNO



Provincia di Brescia

La componente geologica nella pianificazione comunale

999 - Studio geologico del territorio comunale - ai sensi dell' art. 3 della l.r. 24/11/97 con recepimento delle osservazioni della Regione Lombardia del 5 Settembre 2000 prot. Z1 2000. 0031151

02 : Valutazione della pericolosità delle aree di conoide - ai sensi della d.g.r. 11/12/2001 con recepimento delle osservazioni della Regione Lombardia del 9 Giugno 2003 prot. Z1 2003. 0025925

CARTA GEOLOGICA

Settembre 2003

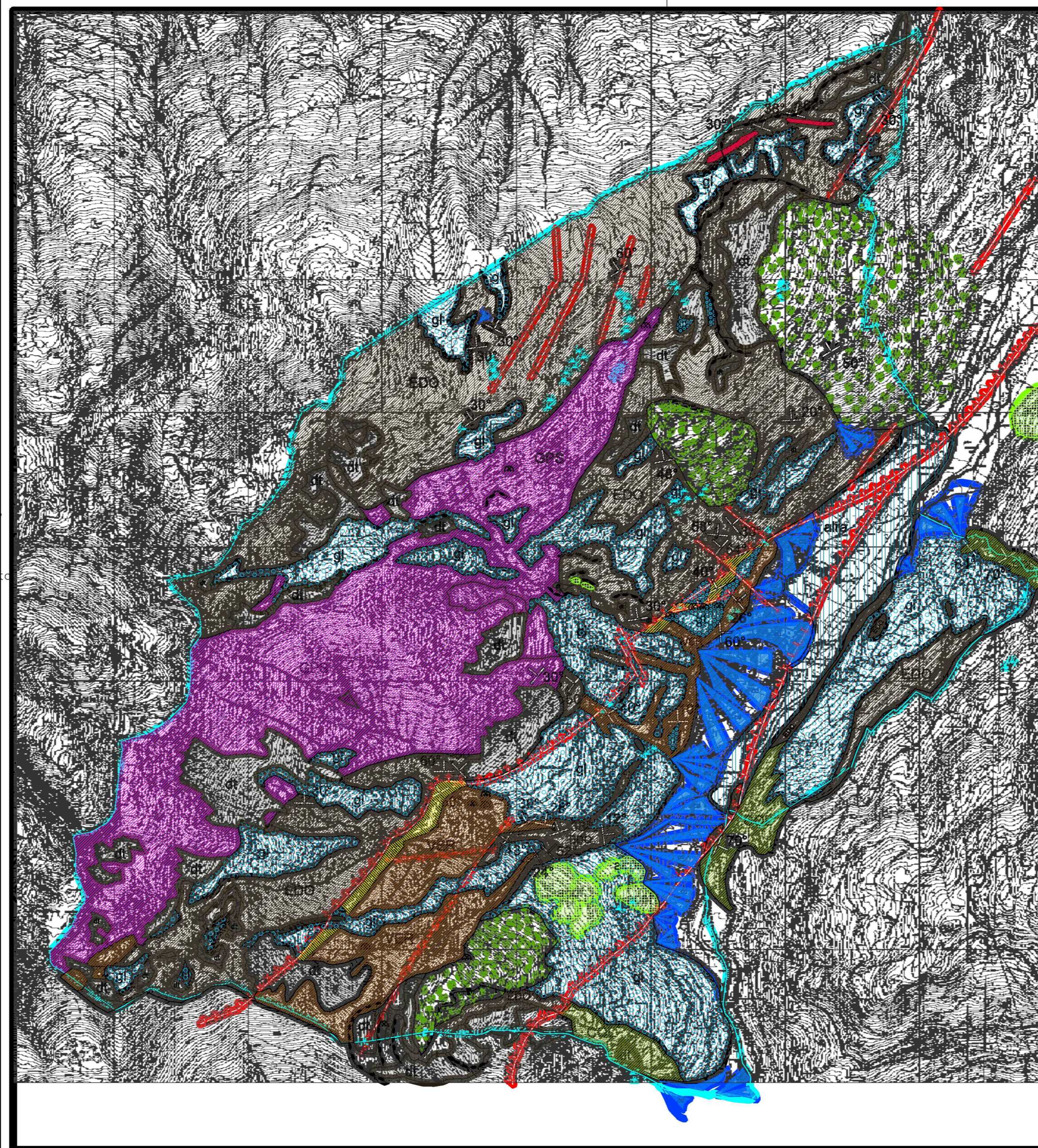
Allegato 1

Scala 1:25000

Dott. Geol. Gilberto Zaina



Geologia Tecnica Comune
Studio associato - tel/fax 0364 533637
Via Albera, 3 - Darfo Boario Terme (BS)
E-mail : geotec@intercam.it



Legenda

- GPS - Gneiss del Monte Palone di Sopressa
- EDO - Scisti di Edolo
- POR - Porfiriti
- VER - Verrucano lombardo
- SER - Servino
- COL - Collio
- Sovrascorrimento
- Faglie
- Giaciture (scistosità/stratificazione)
- gl - Depositi glaciali
- dt - Falda detritica
- alra - Alluvioni di fondovalle
- cd - Conoide alluvionale
- dpf - Paleofrana (nei corpi di frana con superfici di scivolamento profonde)
- Corpi di frana con superfici di scivolamento profonde
- Orlo di scarpata di degradazione
- Zona torbosa
- Confine comunale