

RETICOLO IDRICO MINORE
Corso d'acqua ML 03: Rio Vallaro

Foto 1: sezione a monte della ferrovia



Foto 2: sezione 1, tombotto n°3 in corrispondenza della ferrovia

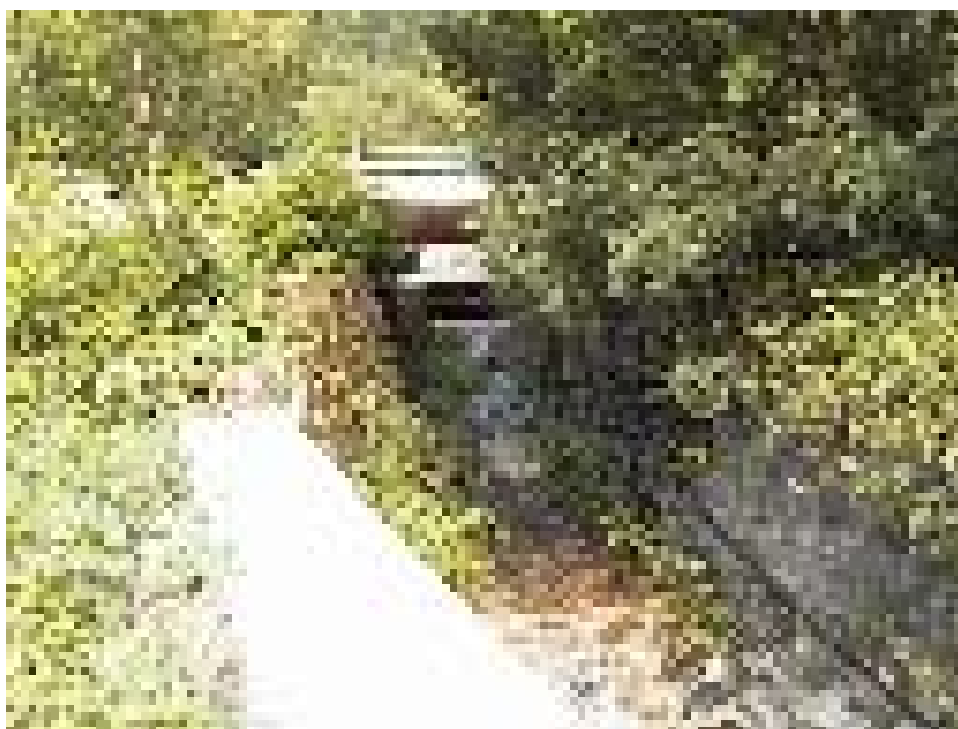


Foto 3: sezione 2, tratto compreso tra la ferrovia e Via Molbeno



Foto 4: sezione 4, tratto a valle di Via Molbeno

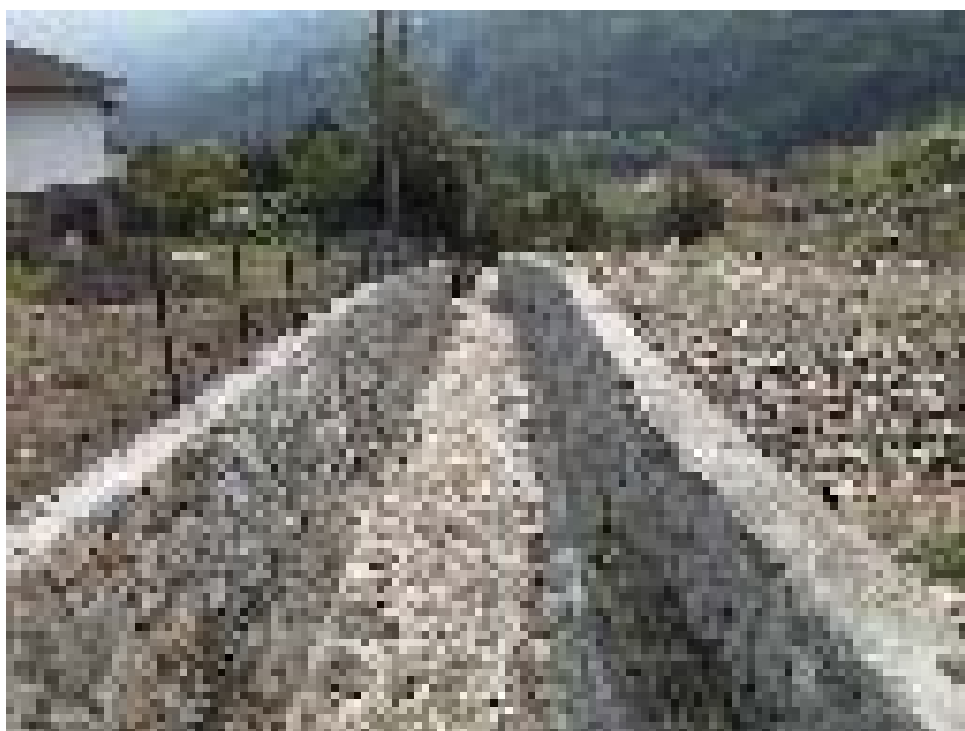


Foto 5: sezione 5, tratto a monte della SS 42



Foto 6: tombotto intasato lungo la SS 42



Foto 7: tratto a valle della SS 42



RETICOLO IDRICO MINORE
Corso d'acqua ML 04: Valzello di Cöle

Foto 1: briglia lungo via Nuova



Foto 2: sezione 1, tombotto n°4 di via Nuova



Foto 3: sezione 2 a valle del tombotto n°4 di via Nuova



Foto 4: sezione 3, tombotto n°3



Foto 5: sezione 4 a valle del tombotto n°3



Foto 6: sezione 6 a valle del tombotto n°2



Foto 7



Foto 8: tombotto in corrispondenza dell'attraversamento della SS 42



RETICOLO IDRICO MINORE
Corso d'acqua ML 05: Valle Franchina

Foto 1: tratto a monte di via del Cimitero



Foto 2: sezione 3, tombotto n°4



Foto 3: tombotto n°3



Foto 4: sezione 4, tratto di alveo regimato a valle del tombotto n°3



RETICOLO IDRICO MINORE
Corso d'acqua ML 05_04: Valle di Landò

Foto 1: sezione 1, tratto a monte della strada per il cimitero



Foto 2: sezione 2, sezione rettangolare a monte del tombotto n°9



Foto 3: sezione 3, tratto a valle del tombotto n°9



RETICOLO IDRICO MINORE
Corso d'acqua ML 06: Valle Ferromin

Foto 1: Sezione 1, Ponte Canale



Foto 2: sezione 2, a valle del Ponte Canale



Foto 3: Sezione 3



Foto 4: sezione 4, a monte del tratto intubato



RETICOLO IDRICO MINORE
Corso d'acqua ML 16: Torrente Ogliolo

Foto 1: località Miravalle



Foto 2: località Miravalle- Lava



Foto 3: mulino di Lava



Foto 4: nuovo tratto via Miravalle



Foto 5: nuovo tratto via Miravalle



Foto 6: laghetto pesca sportiva

