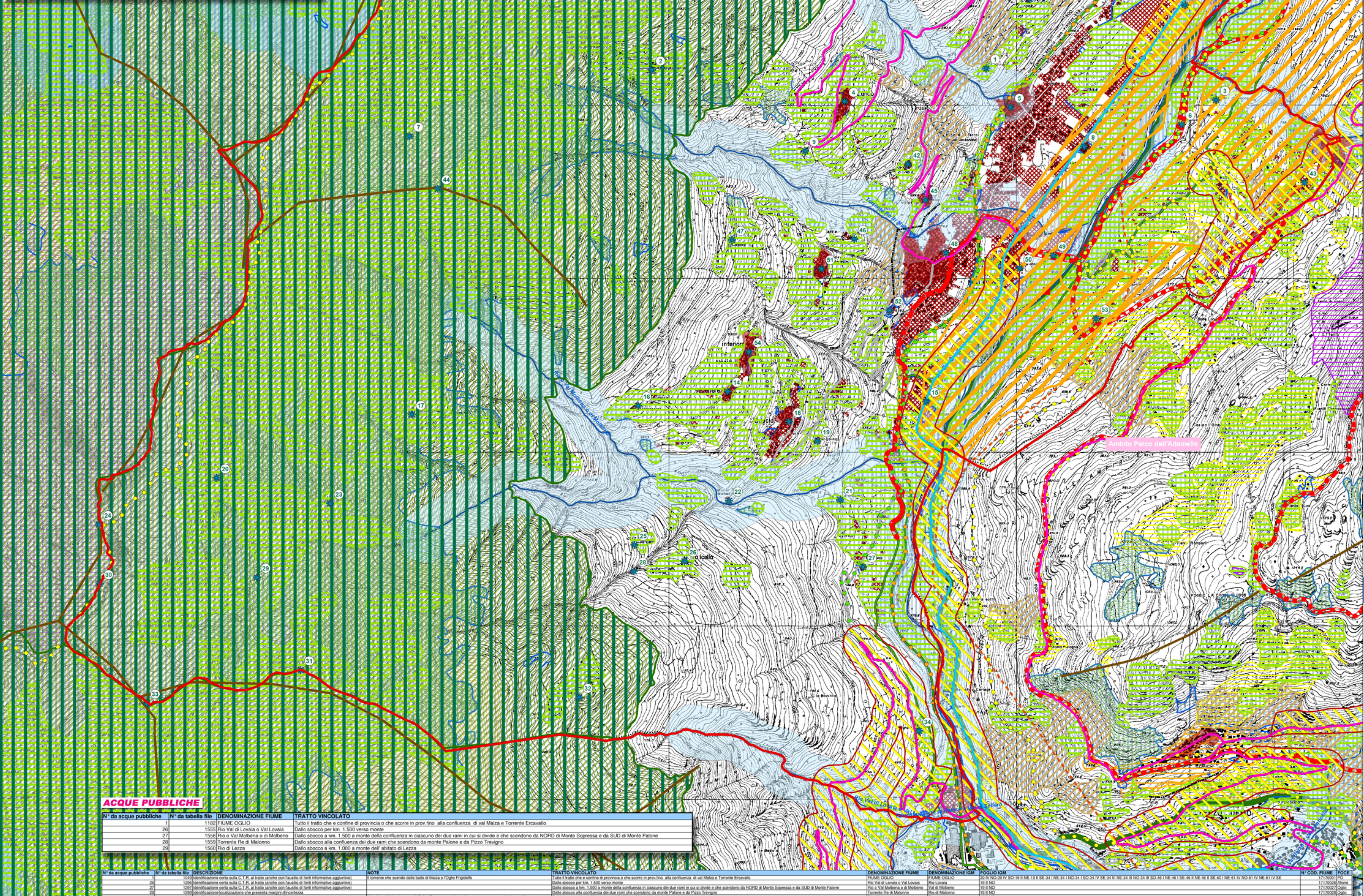


NUM	TIPO CTR	NOME
1	Frazioni o centro o nucleo abitato	Corne
2	Frazioni o centro o nucleo abitato	Campo di Lando'
3	Cascina	Fienili Di Cuccu
4	Frazioni o centro o nucleo abitato	Lando'
5	Frazioni o centro o nucleo abitato	Lava
6	Cascina	Piamullo
7	Valle	Vai Salina
8	Frazioni o centro o nucleo abitato	Casella
9	Frazioni o centro o nucleo abitato	Pludina
10	Cascina	Cascina Bruno
11	Frazioni o centro o nucleo abitato	Le Muse
12	Cascina	Fietta Di Sopra
13	Frazioni o centro o nucleo abitato	Campaccio
14	Frazioni o centro o nucleo abitato	Nazio Superiore
15	Frazioni o centro o nucleo abitato	Borgo Nuovo
16	Frazioni o centro o nucleo abitato	Varagnola
17	Cascina	Campo Di Nazio
18	Frazioni o centro o nucleo abitato	Odecia
19	Cascina	Angolina
20	Vetta, monte, cima o pizzo	Dosso Delle Camoscie
21	Cascina	Ca' d' Antona
22	Cascina	Mulini Molbeno
23	Cascina	Campello Di Nazio
24	Passo o valico	Passo Di Cadino
25	Cascina	Ludrogn
26	Frazioni o centro o nucleo abitato	Valicella
27	Frazioni o centro o nucleo abitato	Molbeno
28	Valle	Valle Di Molbeno
29	Valle	Valle Di Matto
30	Vetta, monte, cima o pizzo	Cima Di Cadino
31	Vetta, monte, cima o pizzo	Il Pilone
32	Frazioni o centro o nucleo abitato	Cascina Alben
33	Vetta, monte, cima o pizzo	Cima Di Mezzo
34	Frazioni o centro o nucleo abitato	Mignola
35	Vetta, monte, cima o pizzo	Monte Faeto
36	Frazioni o centro o nucleo abitato	Pradelbisso
37	Frazioni o centro o nucleo abitato	Calzaferro
38	Cascina	Fienili Vento
39	Frazioni o centro o nucleo abitato	Loritto
40	Cascina	Malga Pra dell' Acqua
41	Frazioni o centro o nucleo abitato	Miravalle
42	Frazioni o centro o nucleo abitato	Frai
43	Frazioni o centro o nucleo abitato	Zazza
44	Vetta, monte, cima o pizzo	Monte Crap
45	Frazioni o centro o nucleo abitato	Volpera
46	Frazioni o centro o nucleo abitato	Castello
47	Cascina	Casiola
48	Comune	Malonno
49	Ponte o viadotto	Ponte Delle Capre
50	Frazioni o centro o nucleo abitato	Ciare Rasega
51	Frazioni o centro o nucleo abitato	Mozzo
52	Luogo di culto	San Faustino
53	Cascina	Fienili Fasce
54	Frazioni o centro o nucleo abitato	Nazio Inferiore
55	Frazioni o centro o nucleo abitato	Lezza
56	Frazioni o centro o nucleo abitato	Ronco
57	Frazioni o centro o nucleo abitato	Campello di Lando'
58	Frazioni o centro o nucleo abitato	Mercadenti
59	Cascina	Narcos
60	Frazioni o centro o nucleo abitato	One
61	Cascina	Cascina dell' Isola

NUM	TIPO CTR	NOME
1	Frazioni o centro o nucleo abitato	Corne
2	Frazioni o centro o nucleo abitato	Campo di Lando'
3	Cascina	Fienili Di Cuccu
4	Frazioni o centro o nucleo abitato	Lando'
5	Frazioni o centro o nucleo abitato	Lava
6	Cascina	Piamullo
7	Valle	Vai Salina
8	Frazioni o centro o nucleo abitato	Casella
9	Frazioni o centro o nucleo abitato	Pludina
10	Cascina	Cascina Bruno
11	Frazioni o centro o nucleo abitato	Le Muse
12	Cascina	Fietta Di Sopra
13	Frazioni o centro o nucleo abitato	Campaccio
14	Frazioni o centro o nucleo abitato	Nazio Superiore
15	Frazioni o centro o nucleo abitato	Borgo Nuovo
16	Frazioni o centro o nucleo abitato	Varagnola
17	Cascina	Campo Di Nazio
18	Frazioni o centro o nucleo abitato	Odecia
19	Cascina	Angolina
20	Vetta, monte, cima o pizzo	Dosso Delle Camoscie
21	Cascina	Ca' d' Antona
22	Cascina	Mulini Molbeno
23	Cascina	Campello Di Nazio
24	Passo o valico	Passo Di Cadino
25	Cascina	Ludrogn
26	Frazioni o centro o nucleo abitato	Valicella
27	Frazioni o centro o nucleo abitato	Molbeno
28	Valle	Valle Di Molbeno
29	Valle	Valle Di Matto
30	Vetta, monte, cima o pizzo	Cima Di Cadino
31	Vetta, monte, cima o pizzo	Il Pilone
32	Frazioni o centro o nucleo abitato	Cascina Alben
33	Vetta, monte, cima o pizzo	Cima Di Mezzo
34	Frazioni o centro o nucleo abitato	Mignola
35	Vetta, monte, cima o pizzo	Monte Faeto
36	Frazioni o centro o nucleo abitato	Pradelbisso
37	Frazioni o centro o nucleo abitato	Calzaferro
38	Cascina	Fienili Vento
39	Frazioni o centro o nucleo abitato	Loritto
40	Cascina	Malga Pra dell' Acqua
41	Frazioni o centro o nucleo abitato	Miravalle
42	Frazioni o centro o nucleo abitato	Frai
43	Frazioni o centro o nucleo abitato	Zazza
44	Vetta, monte, cima o pizzo	Monte Crap
45	Frazioni o centro o nucleo abitato	Volpera
46	Frazioni o centro o nucleo abitato	Castello
47	Cascina	Casiola
48	Comune	Malonno
49	Ponte o viadotto	Ponte Delle Capre
50	Frazioni o centro o nucleo abitato	Ciare Rasega
51	Frazioni o centro o nucleo abitato	Mozzo
52	Luogo di culto	San Faustino
53	Cascina	Fienili Fasce
54	Frazioni o centro o nucleo abitato	Nazio Inferiore
55	Frazioni o centro o nucleo abitato	Lezza
56	Frazioni o centro o nucleo abitato	Ronco
57	Frazioni o centro o nucleo abitato	Campello di Lando'
58	Frazioni o centro o nucleo abitato	Mercadenti
59	Cascina	Narcos
60	Frazioni o centro o nucleo abitato	One
61	Cascina	Cascina dell' Isola



- Legenda**
- Confine comunale Malonno
 - Suolo urbanizzato
- Legenda Vincoli Ambientali**
- Fiumi, torrenti, corsi d'acqua pubblici e relative sponde
 - Aree di rispetto di 150mt di fiumi, torrenti, corsi d'acqua pubblici e relative sponde
 - Territori contermini ai laghi
 - Ambiti di particolare interesse ambientale
 - Territori alpini ed appenninici
- Legenda SIT Regione Lombardia**
- Località significative
 - Siti di Importanza Comunitaria
 - Zone di Protezione Speciale
- Legenda PTCP Brescia**
- Strade storiche principali
 - Strade storiche secondarie
 - Luoghi di rilevanza paesistica
 - Punti panoramici di rilevanza provinciale
 - trasformazioni condizionali
- Varchi**
- Delimitazione varco
 - Direttrice di permeabilità del varco
 - Visuali panoramiche
 - ambiti alto valore percettivo
 - ambiti alto valore percettivo proposti
 - Contesti di rilevanza storico testimoniale
 - belvedere
 - strade del vino
 - strade panoramiche
 - Tracciati guida paesaggistici-Ferrovia Storica
 - Tracciati guida paesaggistici-Sentieri
 - Tracciati guida paesaggistici-Strade
 - Tracciati guida paesaggistici ciclabili
 - Tracciati stradali di riferimento
 - vie navigabili
 - ippovia provinciale
 - itinerari fruizione paesistica provinciali
 - piste ciclabili provinciali
 - sentieri valenza paesistica provinciale
- Viabilità esistente e in progetto**
- Viabilità esistente
 - Viabilità in progetto
 - Crinali
 - ambiti di elevata naturalità art 17 PPR
 - Paesaggi agrari tradizionali di rilevanza regionale
 - pascoli e prati permanenti alpeggi
 - vegetazione naturale e cespuglieti
 - centri storici
 - aree agricole valenza paesistica
 - castagneti da frutto
 - seminativi prati in rotazione
 - Linee ferroviarie storiche
- Legenda PTC Parco dell'Adamello**
- Confine Parco Regionale
 - Zona di Iniziativa Comunale (ZIC)
 - Zona Prati Terrazzati (ZPT)

NOTE
 La base cartografica utilizzata è tratta dalla Banca Dati CTR 1:10.000 prodotta dalla Regione Lombardia
 La legenda dei Vincoli Ambientali è tratta dal S.I.B.A. con rif. - D.Lgs. 42/04 art. 142, comma 1 lettere c - d - f - PTPR artt. 17 e 18 delle N.T.A.
 I dati presenti nella Legenda PTCP Parco dell'Adamello sono forniti dal Parco stesso

Comune di Malonno
 Provincia di Brescia

P.G.T.
 Piano di Governo del Territorio

Documento di Piano - DdP

Quadro vincolistico

OGGETTO:
Vincoli ambientali

APPROVAZIONE

Progettista: dott. arch. Filippo Renoldi Collaboratore: dott. arch. Caterina Barghi

Il Commissario:
 Il Segretario:
 Adozione:
 Approvazione:

Frazione: Scala: Tavola:
 1:10.000 **4A**

Data: 22/06/2015 Timbro Firma

Renoldi ♦ via N. Tommaso, 8 - 21047 SARNONNO (VA) tel. +39-0296703305 fax +39-0296249514 e-mail: info@renoldi.it
 dottore architetto Filippo Renoldi, dottore architetto Caterina Barghi, geometra Sabra Castiglioni, dottore architetto Mileno Tortorelli

N° da acque pubbliche	N° da tabella	DENOMINAZIONE FIUME	TRATTO VINCOLATO
1	1152	FIUME OGLIO	Tutto il tratto che è confine di provincia o che scorre in prov. fino alla confluenza di val Maiza e Torrente Escavallo
2	1555	Rio Val di Lovina e Val Lovina	Dallo sbocco per km. 1.500 verso monte
3	1556	Rio a Val Molbeno e di Molbeno	Dallo sbocco a km. 1.500 la monte della confluenza in discesa dei due rami in cui si divide e che scendono da NORD di Monte Sospesa e da SUD di Monte Palone
4	1559	Torrente Rio di Malonno	Dallo sbocco alla confluenza dei due rami che scendono da monte Palone e da Pizzo Travigno
5	1560	Rio di Lezza	Dallo sbocco a km. 1.000 a monte dell' abitato di Lezza

N° da acque pubbliche	N° da tabella	DENOMINAZIONE FIUME	TRATTO VINCOLATO
1	1152	FIUME OGLIO	Tutto il tratto che è confine di provincia o che scorre in prov. fino alla confluenza di val Maiza e Torrente Escavallo
2	1555	Rio Val di Lovina e Val Lovina	Dallo sbocco per km. 1.500 verso monte
3	1556	Rio a Val Molbeno e di Molbeno	Dallo sbocco a km. 1.500 la monte della confluenza in discesa dei due rami in cui si divide e che scendono da NORD di Monte Sospesa e da SUD di Monte Palone
4	1559	Torrente Rio di Malonno	Dallo sbocco alla confluenza dei due rami che scendono da monte Palone e da Pizzo Travigno
5	1560	Rio di Lezza	Dallo sbocco a km. 1.000 a monte dell' abitato di Lezza