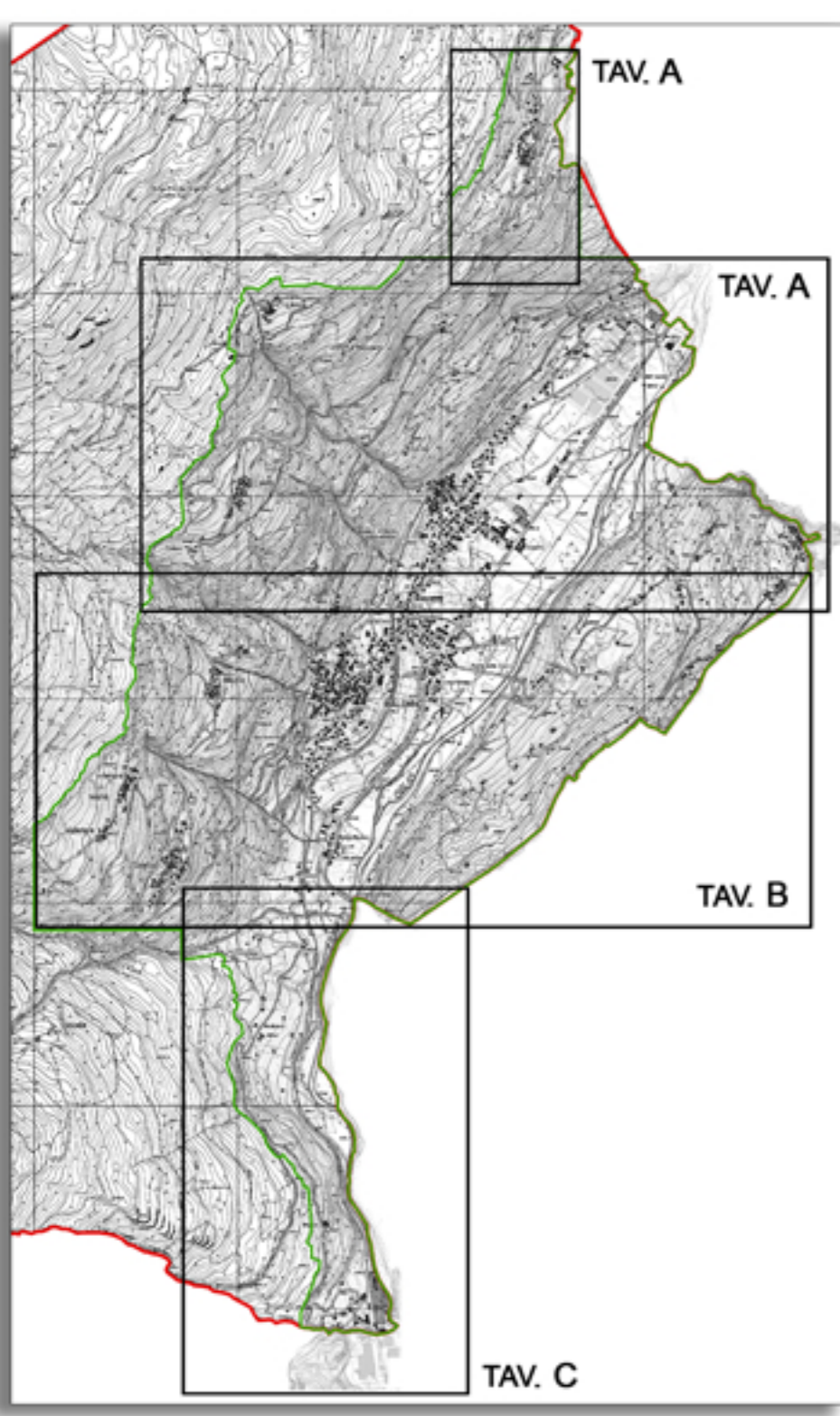


- Legenda**
- Confine comunale da catasto georeferenziato
 - Perimetrazione TUC
 - Destinazione d'uso corpi idrici
 - FERROVIA
 - STRADE
 - STRADE COMUNALI
 - Perimetrazione Parco dell'Adamello
 - Aree boscate interne al Parco dell'Adamello
 - Boschi (da PIF Comunità Montana Valle Camonica)
 - Territori alpini ed appenninici
 - Ambiti di elevata naturalità (art. 17 PPR Lombardia)
- Fattibilità geologica e idrogeologica**
- Zona 3 (parte)
 - Zona 4
- Ambiti di Trasformazione e aree standard in previsione (PGT)**
- AMBITI DI TRASFORMAZIONE
 - Aree di Trasformazione residenziale
 - Aree di Trasformazione produttive-commerciali
 - Aree standard residenziali in previsione
 - Aree standard produttive in previsione
 - Fasce inedificabili relative all'esecuzione di opere di mitigazione
- Linee elettrodotto TERNIA aeree e interrato e relative fasce di rispetto**
- Elettrodotto interrato in fase di realizzazione cavo 202
 - Elettrodotto interrato in fase di realizzazione cavo 608
 - Tracciato elettrodotto aereo
 - Fascia di rispetto elettrodotto
- NOTE RELATIVE ALL'AZZONAMENTO DEL PGT**
- AREA INEDIFICABILE ESTERNA AD AT-R7
 - LOTTI PRIVI DI VOLUMETRIA PROPRIA
 - PISTA CICLABILE IN AT-R7
 - STRADA IN AT-R7
- INFRASTRUTTURE STRADALI IN PREVISIONE:**
- Strada comunale, ampliamento
 - Strada comunale, nuova realizzazione
 - Strada comunale, galleria
 - Strada comunale, nuovo ponte
 - Strada comunale, nuova rotondella
 - Percorso ciclopedonale, nuova realizzazione



Comune di Malonno
 Provincia di Brescia

P.G.T.
 Piano di Governo del Territorio

Documento di Piano - DdP

Quadro normativo di previsione

OGGETTO:
Tessuto Urbano Consolidato con individuazione Ambiti di Trasformazione APPROVAZIONE



Progettista: dott. arch. Filippo Renoldi Collaboratore: dott. arch. Caterina Borghi

Il Commissario:
 Il Segretario:
 Adozione:
 Approvazione:

Frazione: Scala: Tavola:
 1:2.000 **23C**

I contenuti della presente tavola si intendono validati dal R.U.P. dell'U.T.C.

Data: 22/06/2015 Timbro Firma

CONSORZIO BACINO IMBRIFERO MONTANO DI VALLE CAMONICA

ESECUZIONE: DURAZZANI s.r.l. - Firenze
 IRTEF s.r.l. - Firenze
 AERMAP s.r.l. - Firenze

Ripresa aerea eseguita il 23-05 e il 21-06-2000
 Collaudata dall'Ufficio Cartografico della Provincia di Brescia

Cartografia aggiornata alla data su cartiglio con i provvedimenti autorizzativi rilasciati.

Renoldi via N. Tommaso, 8 - 21047 SARONNO (VA) tel. +39-0296705305 fax +39-0296249514 e-mail: info@renoldi.it
 dottore architetto Filippo Renoldi, dottore architetto Caterina Borghi, geometra Sabina Castiglioni, dottore architetto Milena Tortorelli