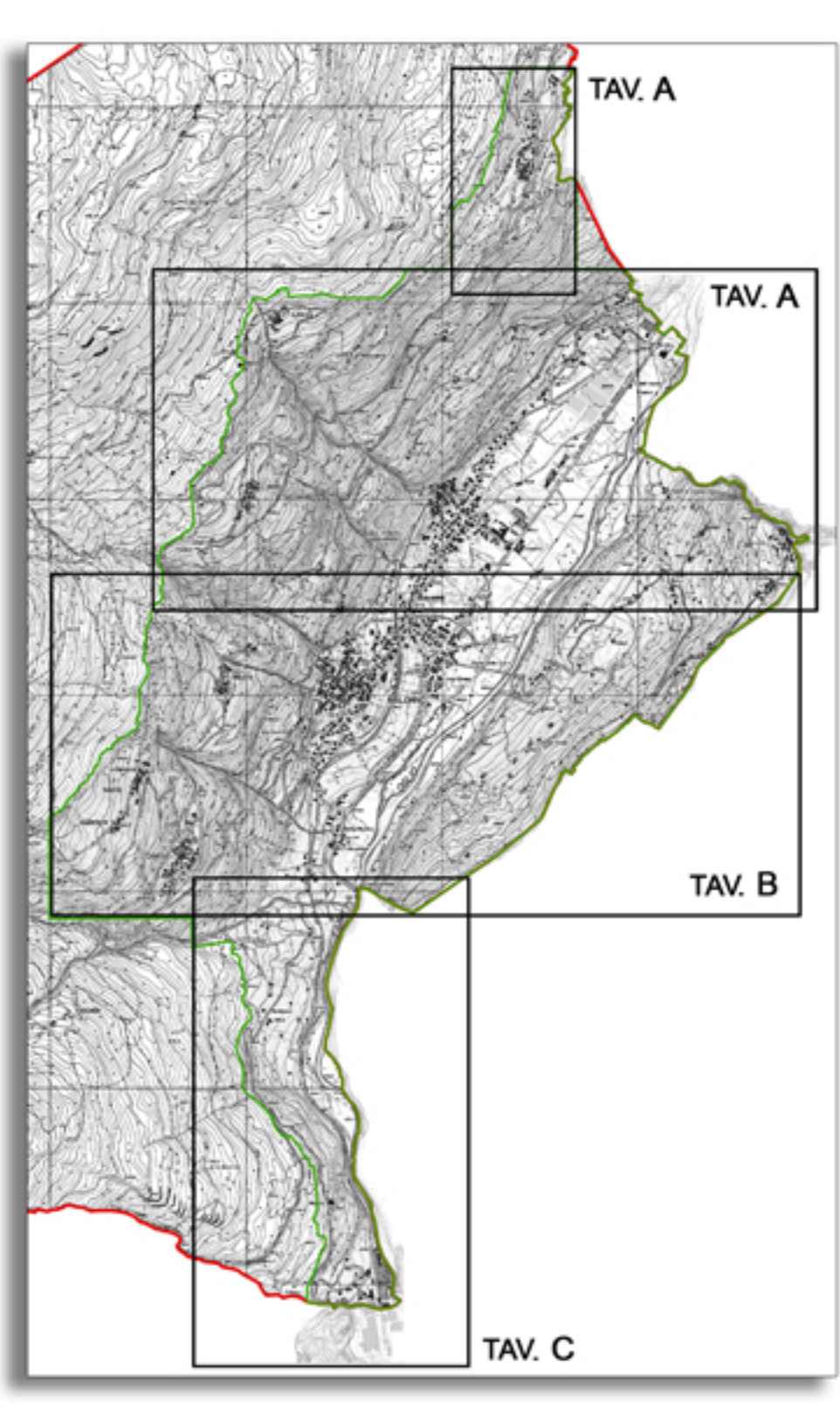


- Legenda**
- Confine comunale da catasto georeferenziato
  - Perimetrazione TUC
  - Destinazione d'uso corpi idrici
  - FERROVIA
  - STRADE
  - STRADE COMUNALI
  - Perimetrazione Parco dell'Adamello
  - Aree boscate interne al Parco dell'Adamello
  - Boschi (da PIF Comunità Montana Valle Camonica)
  - Ambiti di elevata naturalità (art.17 PPR Lombardia)
- Ambiti di Trasformazione e aree standard in previsione (PGT)**
- AMBITI DI TRASFORMAZIONE**
  - Aree di Trasformazione residenziale
  - Aree di Trasformazione produttive-commerciali
  - Aree standard residenziali in previsione
  - Aree standard produttive in previsione
  - Fasce inedificabili relative all'esecuzione di opere di mitigazione
- INFRASTRUTTURE STRADALI IN PREVISIONE:**
- Strada comunale, ampliamento
  - Strada comunale, nuova realizzazione
  - Strada comunale, galleria
  - Strada comunale, nuovo ponte
  - Strada comunale, nuova rotonda
  - Percorso ciclopedonale, nuova realizzazione

**NOTE RELATIVE ALL'AZIONAMENTO DEL PGT**

- \*\* AREA INEDIFICABILE ESTERNA AD AT-R7
- \* LOTTI PRIVI DI VOLUMETRIA PROPRIA
- PISTA CICLABILE IN AT-R7
- STRADA IN AT-R7



- PTCP Brescia - piano vigente 2014**  
Estratto legenda Tav.2.2. Ambiti, Sistemi ed elementi del paesaggio
- Legenda unificata ai sensi DGR 8/6421- Allegato I. alla Normativa di Piano del PTCP**
- 2) AMBITI DI PREVALENTE VALORE STORICO E CULTURALE**  
Sistema dei siti di valore archeologico (art.23 NTA-PPR/art.71 NTA-PTCP)
- Siti di valore archeologico
- A non vincolato
- 4) AMBITI DI PREVALENTE VALORE FRUITIVO E VISIVO PERCETTIVO**  
Sistema della viabilità storica-paesaggistica a livello regionale (art.26 NTA-PPR)      Sistema della viabilità di fruizione paesaggistica a livello provinciale
- Tracciati stradali di riferimento
  - Sentieri valenza paesistica
  - Piste ciclabili provinciali
  - Itinerari fruizione paesistica
  - Ippovie
  - Strade panoramiche
  - Ferrovie Storiche
  - Sentieri
  - Tracciati guida paesaggistici
  - Strade
  - Vie navigabili
  - Strade del vino
- Luoghi della rilevanza percettiva**  
a livello regionale
- Belvedere, visuali sensibili regionali e punti di osservazione del paesaggio lombardo (art.27 NTA-PPR)
  - Ambiti alto valore percettivo
  - Ambiti alto valore percettivo proposti
  - Contesti di rilevanza storico-testimoniale
  - Luoghi di rilevanza paesistica e percettiva caratterizzati da beni storici puntuali (land marks)
  - Punti panoramici
  - Visuali panoramiche
- Limitazione all'estensione degli ambiti delle trasformazioni condizionate
- Viabilità esistente
- Viabilità in progetto
- Varchi      Limite varco
- ▲▲▲▲▲ Diretrice di permeabilità

**PTCP Brescia - piano vigente 2014**  
Estratto legenda Tav.5.1. Ambiti destinati all'attività agricola di interesse strategico

- Ambiti destinati all'attività agricola di interesse strategico (AAS)

**NOTE**

- \*\* Interferenza tra Ambito di Trasformazione e Ambiti di alto valore percettivo proposti (PTCP)
- \* Interferenza tra Aree standard residenziali in previsione e Ambiti di alto valore percettivo proposti (PTCP)
- \* Interferenza tra Ambito di Trasformazione e Ambiti destinati all'attività agricola di interesse strategico (AAS) - PTCP
- \* Interferenza tra Aree standard residenziali in previsione e Ambiti destinati all'attività agricola di interesse strategico (AAS) - PTCP

**Comune di Malonno**  
Provincia di Brescia

**P.G.T.**  
Piano di Governo del Territorio

**Documento di Piano - DdP**

Quadro normativo di previsione

OGGETTO:

**Tavola di confronto PGT-PTCP**

**APPROVAZIONE**

Progettista: dott. arch. Filippo Renoldi      Collaboratore: dott. arch. Caterina Borghi

Il Commissario:  
Il Segretario:  
Adozione:  
Approvazione:

Frazione: FORNO ALLIONE	Scala: 1:2.000	Tavola: <b>22C</b>
----------------------------	-------------------	-----------------------

I contenuti della presente tavola si intendono validati dal R.U.P. dell'U.T.C.

Data: 22/06/2015      Timbro      Firma