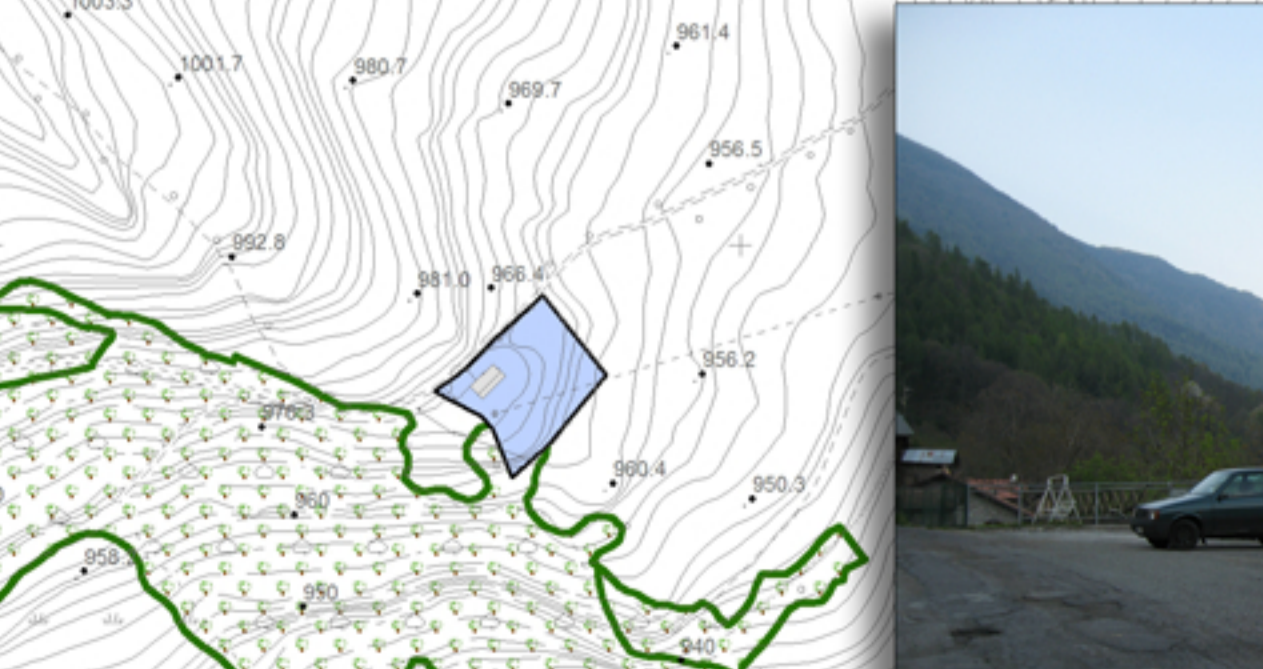
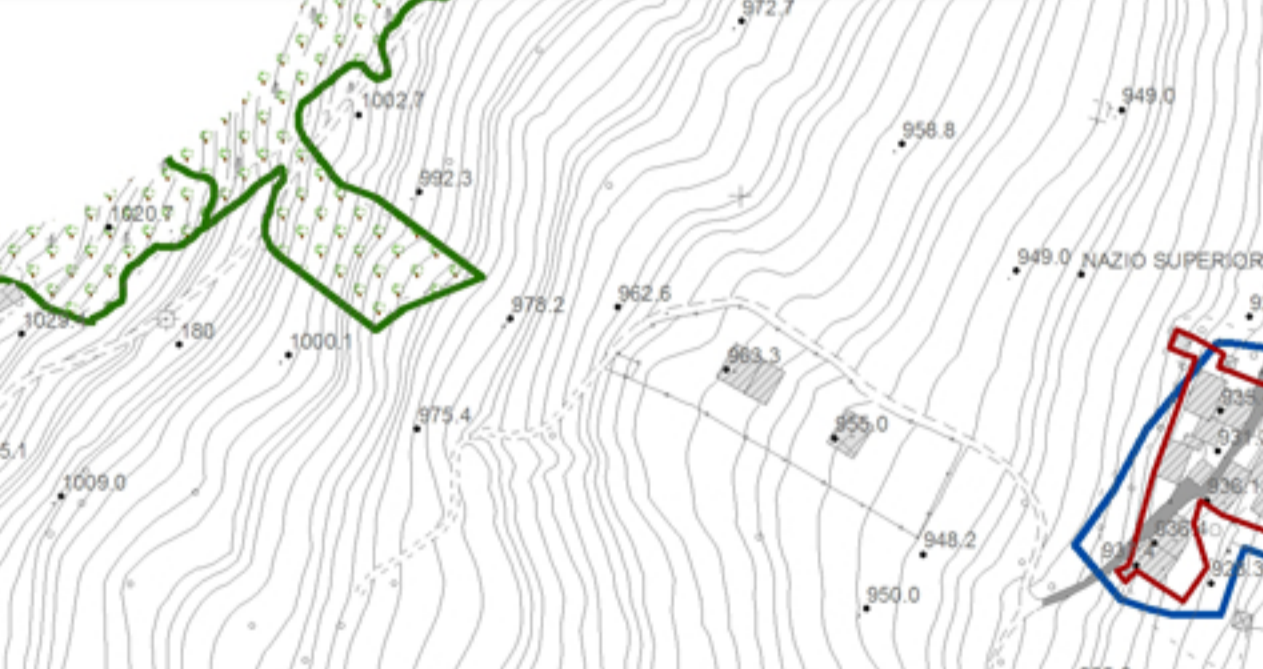


- Legenda**
- Confine comunale Malonno da catasto georeferenziato
  - Centri abitati ed edificati
    - centro abitato
    - centro edificato
  - Perimetro nuclei di antica formazione
  - Are ed edifici pubblici
  - Are ed edifici religiosi
  - Attività economiche
  - Edicole - santelle
  - Fontane
  - Fermate bus
  - Destinazione d'uso corpi idrici
  - Fascia di rispetto ferroviario
  - Are boschive (Parco dell'Adamello)
  - Are boschive (PIF Valle Camonica 2013)
  - Parchi Regionali
  - Piano Sentieristico Provinciale
  - Pista ciclabile in progetto (Provincia di Brescia) (shape fornito dalla Provincia)
  - Progetto di pista ciclopedonale provinciale su nuovo sedime
  - Progetto di pista ciclopedonale provinciale su sedime stradale esistente
- INFRASTRUTTURE**
- FERROVIA
  - STRADE
  - Pavimentazione stradale in ciottolato
- Viabilità storica**
- Strade storiche principali
  - Strade storiche secondarie
- Servizi comunali**
- Servizi di interesse comune
  - Istruzione
  - Attrezzature e/o infrastrutture di pubblica utilità
  - Servizi sociali sanitari
  - Attrezzature sportive ed aree verdi
  - Mobilità e sosta
- Tracciati autobus**
- Brescia - Isseo - Edolo (FNM)
  - San Giovanni - Edolo (SAB)
  - Cedegolo - Malonno - Paisco (Gelmi)
  - Malonno - Garda - Edolo (Gelmi)

NOTA: I dati relativi all'uso del suolo delle aree boschive sono stati recepiti dal PIF Valle Camonica per il territorio comunale di Malonno e dal Parco dell'Adamello per il territorio comunale interno al parco.



**AREE ED EDIFICI RELIGIOSI**

N°	DESCRIZIONE	FRAZIONE
1	Chiesa San Antonio	ZAZZA
2	Campo da calcio	ZAZZA
3	Cimitero	ZAZZA
4	Chiesa Santa Maria Assunta	LAVA
5	Chiesa San Rocco	LANDO'
1	Chiesa San Giuseppe	LORITTO
2	Chiesa San Giovanni Nepumiceno	LEZZA
1	Chiesa Santa Maria Ausiliatrice	MALONNO
2	Campo da calcio	MALONNO
3	Casa parrocchiale	MALONNO
4	ACLI	MALONNO
5	Cinema teatro	MALONNO
6	Chiesa comunale San Bernardino	MALONNO
7	Asilo Suor Cocchetti - convitto femminile	MALONNO
8	Chiesa San Lorenzo	MALONNO
9	Chiesa San Faustino	MALONNO
10	Cimitero	MALONNO
1	Chiesa San Bernardo	ODECLA

**AREE ED EDIFICI PUBBLICI**

N°	DESCRIZIONE	FRAZIONE
1	Sala uso pubblico A.S.L. Nucleo Operativo Dipendenze	MIRAVALLE
2	Campo sportivo	LORITTO
3	Sala pubblica	LORITTO
1	Parccheggio	LAVA
2	Sede associazioni	LAVA
3	Asilo Don Battista Polonelli	LAVA
1	Municipio	MALONNO
2	Posta	MALONNO
3	Biblioteca	MALONNO
4	Centro Socio Sanitario dott. Luigi Vanni	MALONNO
5	Scuole elementari Aldo Moro	MALONNO
6	Casa di riposo Don Giovanni Ferraglio	MALONNO
7	Stazione FN	MALONNO
8	Scuole medie Celeri	MALONNO
9	Palettra	MALONNO
10	Parco giochi	MALONNO
11	Macello pubblico	MALONNO
12	Associazione volontari di Protezione Civile Le Torri	MALONNO

**ATTIVITA' ECONOMICHE**

N°	ATTIVITA'	FRAZIONE
1	Bar	BORGO NUOVO
2	Autofornacia meccanica e rivendita	BORGO NUOVO
3	Artigiano impianti elettrici	BORGO NUOVO
4	Lattiniere	BORGO NUOVO
5	Azienda agricola Fabrici	BORGO NUOVO
6	Bar	ODECLA
7	Bar	ODECLA
8	Azienda agricola Zerbini	ODECLA
1	Azienda agricola Bonomelli	FORNO ALLIONE
2	Uffici	FORNO ALLIONE
3	Uffici	FORNO ALLIONE
4	Uffici	FORNO ALLIONE
5	Ristorante Hotel Ida	FORNO ALLIONE
6	Impresa edile	FORNO ALLIONE
7	GrafTech lavorazione grafite	FORNO ALLIONE

**ATTIVITA' ECONOMICHE**

N°	ATTIVITA'	FRAZIONE
1	Azienda agricola "Bortuli"	MALONNO
2	Azienda agricola "Malsia"	MALONNO
3	Azienda agricola "Mariotti"	MALONNO
4	Azienda agricola "Bona"	MALONNO
5	Distributore Q8	MALONNO
6	Officina meccanica e rivendita auto Moreschi	MALONNO
7	Commercialista	MALONNO
8	Sala testimoni di Geova	MALONNO
9	Commercialista	MALONNO
10	Idrraulico	MALONNO
11	Fiorista	MALONNO
12	Bar "La Tazzina"	MALONNO
13	Alimentari "Denner"	MALONNO
14	Pasticceria "Salvetti"	MALONNO
15	Autofornacia meccanica	MALONNO
16	Bar "Totoliti"	MALONNO
17	Negozio di mobili/elettrodomestici Ricambiol	MALONNO
18	Pizzeria da asporto	MALONNO
19	Studio Tecnico Salvetti	MALONNO
20	Immobiliera	MALONNO
21	Studio Tecnico	MALONNO
22	Fiorista	MALONNO
23	Farmacia	MALONNO
24	Studio Tecnico	MALONNO
25	Assicurazioni "Toro"	MALONNO
26	Pizzeria d'asporto Lello	MALONNO
27	Studio Tecnico	MALONNO
28	Fotografo	MALONNO
29	Lavanderia	MALONNO
30	Banca Popolare di Vicenza	MALONNO
31	Negozio elettrodomestici	MALONNO
32	Bar "Alexander"	MALONNO
33	Negozio di abbigliamento	MALONNO
34	Negozio di abbigliamento	MALONNO
35	Bar - ristorante - albergo "Eternità"	MALONNO
36	Fotografo	MALONNO
37	Fabbro	MALONNO
38	Falegnameria Salvetti	MALONNO
39	Impresa edile Gelmi	MALONNO
40	Pescicoltura	MALONNO
41	Ferramenta Ricci	MALONNO
42	Macelleria	MALONNO
43	Bar "Stazione"	MALONNO
44	Banca di Credito Cooperativo Camuna CCC	MALONNO
45	Bar "Rosalin"	MALONNO
46	Studio tecnico	LORITTO
47	Giornalaio	MALONNO
48	Negozio articoli vari	MALONNO
49	Negozio articoli vari "Al Portici"	MALONNO
50	Acconciatura "Milena"	MALONNO
51	Bar "Merige"	MALONNO
52	Negozio di intimo	MALONNO
53	Acconciatura maschili	MALONNO
54	Bar "Roma"	MALONNO
55	Bar	MALONNO
56	Negozio di abbigliamento	MALONNO
57	Negozio di calzature	MALONNO
58	Alimentari Forneria Salvetti	MALONNO
59	Supermercato "L'Alternativa" di Mariotti A.	MALONNO
60	Bar "Lella"	MALONNO
61	Supermercato "Fresco mio"	MALONNO
62	UBI Banca di Valle Camonica	MALONNO
63	Abbigliamento	MALONNO
64	Artigiano caminetti	MALONNO
65	Azienda agricola Ghirardi	MALONNO
66	Vendita biciclette-motorini	MALONNO
67	S.I.M. Soluzioni Informatiche Multimediali	MALONNO
68	Audio Video Shop	MALONNO
69	Acconciature Ricci e capricci	MALONNO
70	Bar "Galina"	MALONNO
71	Panetteria alimentari "Faletti"	MALONNO
72	Associazione Alpini	MALONNO

**ATTIVITA' ECONOMICHE**

N°	ATTIVITA'	FRAZIONE
1	Ruggini cis	MIRAVALLE
2	San Grato stamperia aciai	MIRAVALLE
3	Asticher carpenteria	MIRAVALLE
4	UMCC macchine utensili	MIRAVALLE
5	Scuola Guida	MIRAVALLE
6	Manifatturiero	MIRAVALLE
7	Sintesi	MIRAVALLE
8	Edilforniture	MIRAVALLE
9	Comunità Montana - Cooperativa Sociale Rosa Camuna Ambiente	MIRAVALLE
10	Ristorante "Piz Tri"	LORITTO
11	Bar	LORITTO
1	Alimentari	ZAZZA
2	Studio Tecnico	LAVA
3	Produzione abbigliamento	LAVA
4	Dentista	LAVA
5	Bar Dylan	LAVA
6	Farrucchiara	LAVA
7	Alimentari	LAVA
8	Materiali edili Ghirardi - Impresa Mora	LAVA
9	Officina e concessionaria Bonetti	LAVA
10	Bar paninoteca birreria Tiffany	LAVA
11	Negozio elettrodomestici	LAVA
12	Alimentari CRAI	LAVA
13	Falegnameria Moreschi - Porte	LAVA
14	Officina	LAVA
15	Negozio Arte & Colori	LAVA
16	Cotonella	LAVA
17	Bar ristorante "Orietta"	LAVA
18	Falegnameria Bondioni	LAVA
19	Officina meccanica	LAVA
20	Consorzio Agrario	LAVA
21	Assicurazioni Milano	LAVA
22	Spaccio aziendale Libel	LAVA
23	Ornatura Lunebi	LAVA
24	Vivioio Tonale	LAVA
25	Eco Tec rigenerazione cartucce stampanti	LAVA

Comune di Malonno  
Provincia di Brescia

**P.G.T.**

Piano di Governo del Territorio

Documento di Piano - DdP

Quadro conoscitivo del territorio comunale

OGGETTO:  
Carta della viabilità comunale

**APPROVAZIONE**



Progettista: dott. arch. Filippo Renoldi Collaboratore: dott. arch. Caterina Borghi

Il Commissario:	Frazione:	Scala:	Tavola:
Adozione:	MALONNO	1:2.000	9C
Approvazione:	MOSCO DOSSO		
	NAZIO INF./SUP.		
	ODECLA		

Data: 22/06/2015

Renoldi & Partners  
via N. Tommaseo, 8 - 21047 SARNONNO (VA) - tel. 0329/705305 fax 0329/629514 e-mail info@renoldi.it  
dottore architetto Filippo Renoldi, dottore architetto Caterina Borghi, geometra Sabina Castiglioni, dottore architetto Milano Tortorici.