

- Legenda**
- Confine comunale Malonno da catasto georeferenziato
 - Centri abitati ed edificati
 - centro abitato
 - centro edificato
 - Perimetro nuclei di antica formazione
 - Aree ed edifici pubblici
 - Aree ed edifici religiosi
 - Attività economiche
 - Edicole - santelle
 - Fontane
 - Fermate bus
 - Destinazione d'uso corpi idrici
 - Fascia di rispetto ferroviario
 - Aree boschive (Parco dell'Adamello)
 - Aree boschive (PIF Valle Camonica 2013)
 - Parchi Regionali
 - Piano Sentieristico Provinciale
 - Pista ciclabile in progetto (Provincia di Brescia) (shape fornito dalla Provincia)
 - Progetto di pista ciclopedonale provinciale su nuovo sedime
 - Progetto di pista ciclopedonale provinciale su sedime stradali esistenti
 - INFRASTRUTTURE**
 - FERROVIA
 - STRADE
 - Pavimentazione stradale in acciottolato
 - Viabilità storica
 - Strade storiche principali
 - Strade storiche secondarie
 - Servizi comunali
 - Servizi di interesse comune
 - Istruzione
 - Attrezzature e/o infrastrutture di pubblica utilità
 - Servizi sociali sanitari
 - Attrezzature sportive ed aree verdi
 - Mobilità e sosta
 - Tracciati autobus
 - Brescia - Iseo - Edolo (FNM)
 - San Giovanni - Edolo (SAB)
 - Cedegolo - Malonno - Paisco (Gelmi)
 - Malonno - Garda - Edolo (Gelmi)

AREE ED EDIFICI PUBBLICI

N°	DESCRIZIONE	FRAZIONE
1	Sala uso pubblico A.S.L. Nucleo Operativo Dipendenze	MIRAVALLE
2	Campo sportivo	LORITTO
3	Sala pubblica	LORITTO
1	Parcheggio	LAVA
2	Sede associazioni	LAVA
3	Asilo Don Battista Polonioi	LAVA
1	Municipio	MALONNO
2	Posta	MALONNO
3	Biblioteca	MALONNO
4	Centro Socio Sanitario dott. Luigi Vanni	MALONNO
5	Scuole elementari Aldo Moro	MALONNO
6	Casa di riposo Don Giovanni Ferraglio	MALONNO
7	Stazione FN	MALONNO
8	Scuole medie Celeri	MALONNO
9	Palestra	MALONNO
10	Parco giochi	MALONNO
11	Macello pubblico	MALONNO
12	Associazione volontari di Protezione Civile Le Torri	MALONNO

AREE ED EDIFICI RELIGIOSI

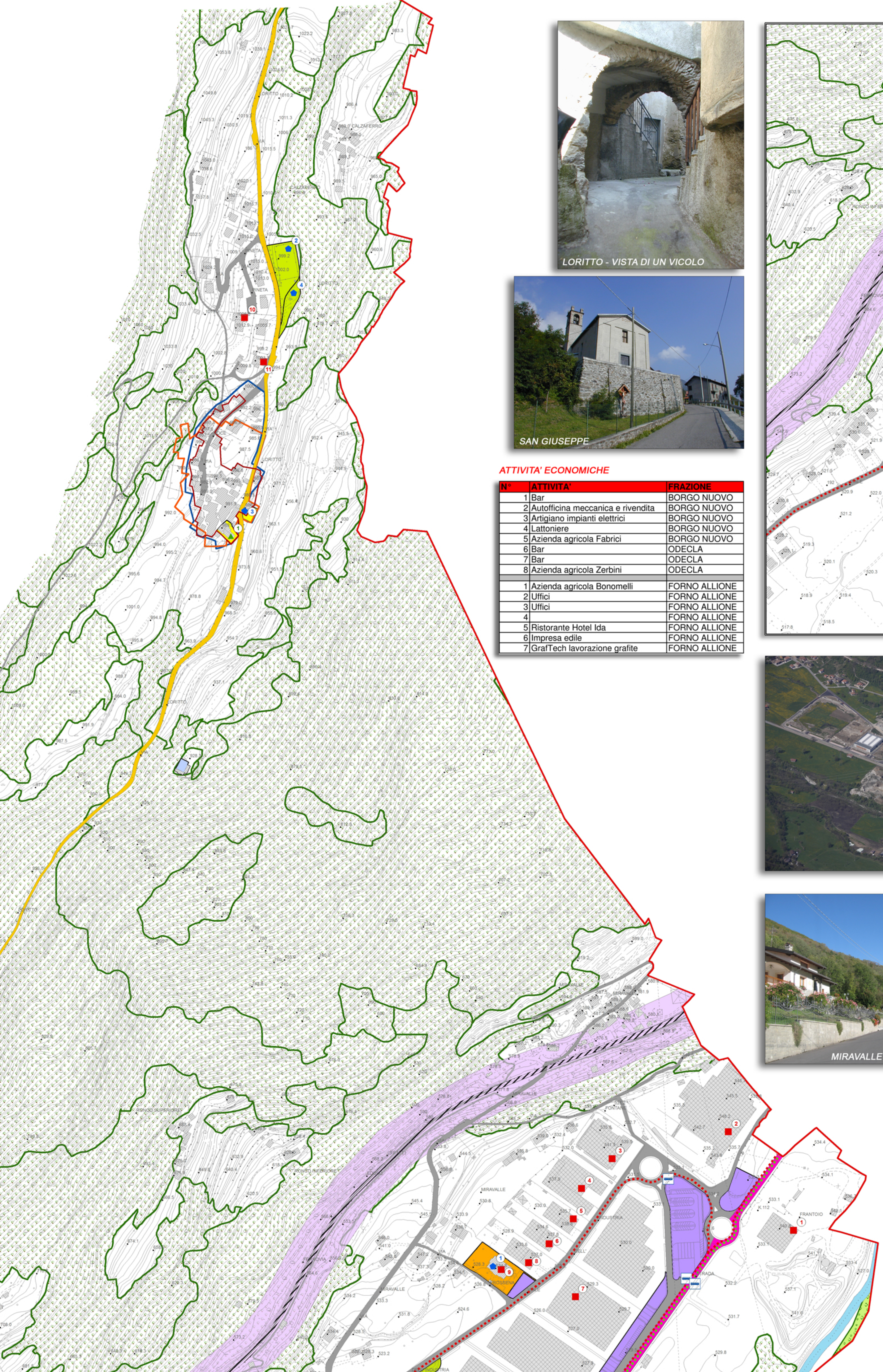
N°	DESCRIZIONE	FRAZIONE
1	Chiesa San Antonio	ZAZZA
2	Campo da calcio	ZAZZA
3	Cimitero	ZAZZA
4	Chiesa Santa Maria Assunta	LAVA
5	Chiesa San Rocco	LANDO'
1	Chiesa San Giuseppe	LORITTO
2	Chiesa San Giovanni Nepumiceno	LEZZA
1	Chiesa Santa Maria Ausiliatrice	MALONNO
2	Campo da calcio	MALONNO
3	Casa parrocchiale	MALONNO
4	ACI	MALONNO
5	Cinema teatro	MALONNO
6	Chiesa comunale San Bernardino	MALONNO
7	Asilo Suor Cocchetti - convitto femminile	MALONNO
8	Chiesa San Lorenzo	MALONNO
9	Chiesa San Faustino	MALONNO
10	Cimitero	MALONNO
1	Chiesa San Bernardo	ODECLA

ATTIVITA' ECONOMICHE

N°	ATTIVITA'	FRAZIONE
1	Ruggieri cls	MIRAVALLE
2	San Grato stamperia acciai	MIRAVALLE
3	Asticher carpenteria	MIRAVALLE
4	UMCC macchine utensili	MIRAVALLE
5	Scuola Guida	MIRAVALLE
6	Manifatturiero	MIRAVALLE
7	Sintesi	MIRAVALLE
8	Edilforniture	MIRAVALLE
9	Comunità Montana - Cooperativa Sociale Rosa Camuna Ambiente	MIRAVALLE
10	Ristorante "Piz Tr"	LORITTO
11	Bar	LORITTO
1	Alimentari	ZAZZA
2	Studio Tecnico	LAVA
3	Produzione abbigliamento	LAVA
4	Dentista	LAVA
5	Bar Dylan	LAVA
6	Parrucchiere	LAVA
7	Alimentari	LAVA
8	Materiali edili Ghirardi - Impresa Mora	LAVA
9	Officina e concessionaria Bonetti	LAVA
10	Bar paninoteca birreria Tiffany	LAVA
11	Negozi elettrodomestici	LAVA
12	Alimentari CRAI	LAVA
13	Falegnameria Moreschi - Porte	LAVA
14	Officina	LAVA
15	Negozi Arte & Colori	LAVA
16	Cotorella	LAVA
17	Bar ristorante "Orietta"	LAVA
18	Falegnameria Bondioni	LAVA
19	Officina meccanica	LAVA
20	Consorzio Agrario	LAVA
21	Assicurazioni Milano	LAVA
22	Spazio aziendale Liabel	LAVA
23	Onoranze funebri	LAVA
24	Vivaio Tonale	LAVA
25	Eco Tec rigenerazione cartucce stampanti	LAVA
1	Azienda agricola "Bortoli"	MONES
2	Azienda agricola "Malisia"	
3	Azienda agricola "Mariotti"	
4	Azienda agricola "Bona"	
5	Distributore GS	MALONNO
6	Officina meccanica e rivendita auto Moreschi	MALONNO
7	Commercialista	MALONNO
8	Sala testimoni di Geova	MALONNO
9	Commercialista	MALONNO
10	Idrraulico	MALONNO
11	Florista	MALONNO
12	Bar "La Tazzina"	MALONNO
13	Alimentari "Denner"	MALONNO
14	Pasticceria "Salvetti"	MALONNO
15	Autoforniture meccanica	MALONNO
16	Bar "Tolotti"	MALONNO
17	Negozi di mobili/elettrodomestici Ricambiol	MALONNO
18	Pizzeria da asporto	MALONNO
19	Studio Tecnico Salvetti	MALONNO
20	Immobiliare	MALONNO
21	Studio Tecnico	MALONNO
22	Florista	MALONNO
23	Farmacia	MALONNO
24	Studio Tecnico	MALONNO
25	Assicurazioni "Toro"	MALONNO
26	Pizzeria d'asporto Lello	MALONNO
27	Studio Tecnico	MALONNO
28	Fotografo	MALONNO
29	Lavanderia	MALONNO
30	Banca Popolare di Vicenza	MALONNO
31	Negozi elettrodomestici	MALONNO
32	Bar "Alexander"	MALONNO
33	Negozi di abbigliamento	MALONNO
34	Negozi di abbigliamento	MALONNO
35	Bar - ristorante - albergo "Eternità"	MALONNO
36	Fotografo	MALONNO
37	Fabbro	MALONNO
38	Falegnameria Salvetti	MALONNO
39	Impresa edile Gelmi	MALONNO
40	Pescicoltura	MALONNO
41	Ferramenta Ricci	MALONNO
42	Macelleria	MALONNO
43	Bar "Stazione"	MALONNO
44	Banca di Credito Cooperativo Camuna CCC	MALONNO
45	Bar "Rosalin"	MALONNO
46	Studio tecnico	MALONNO
47	Giornalaio	MALONNO
48	Negozi articoli vari	MALONNO
49	Negozi articoli vari "Ai Portici"	MALONNO
50	Acconciatore "Milena"	MALONNO
51	Bar "Merige"	MALONNO
52	Negozi di intimo	MALONNO
53	Acconciature maschili	MALONNO
54	Bar "Roma"	MALONNO
55	Bar	MALONNO
56	Negozi di abbigliamento	MALONNO
57	Negozi di calzature	MALONNO
58	Alimentari Forneria Salvetti	MALONNO
59	Supermercato "L'Alternativa" di Mariotti A.	MALONNO
60	Bar "Lalè"	MALONNO
61	Supermercato "Fresco mio"	MALONNO
62	UBI Banca di Valle Camonica	MALONNO
63	Abbigliamento	MALONNO
64	Artigiano caminetti	MALONNO
65	Azienda agricola Ghirardi	MALONNO
66	Vendita biciclette-motorini	MALONNO
67	S.I.M. Soluzioni Informatiche Multimediali	MALONNO
68	Audio Video Shop	MALONNO
69	Acconciature Ricci e capricci	MALONNO
70	Bar "Galina"	MALONNO
71	Panetteria alimentari "Faletti"	MALONNO
72	Associazione Alpini	MALONNO

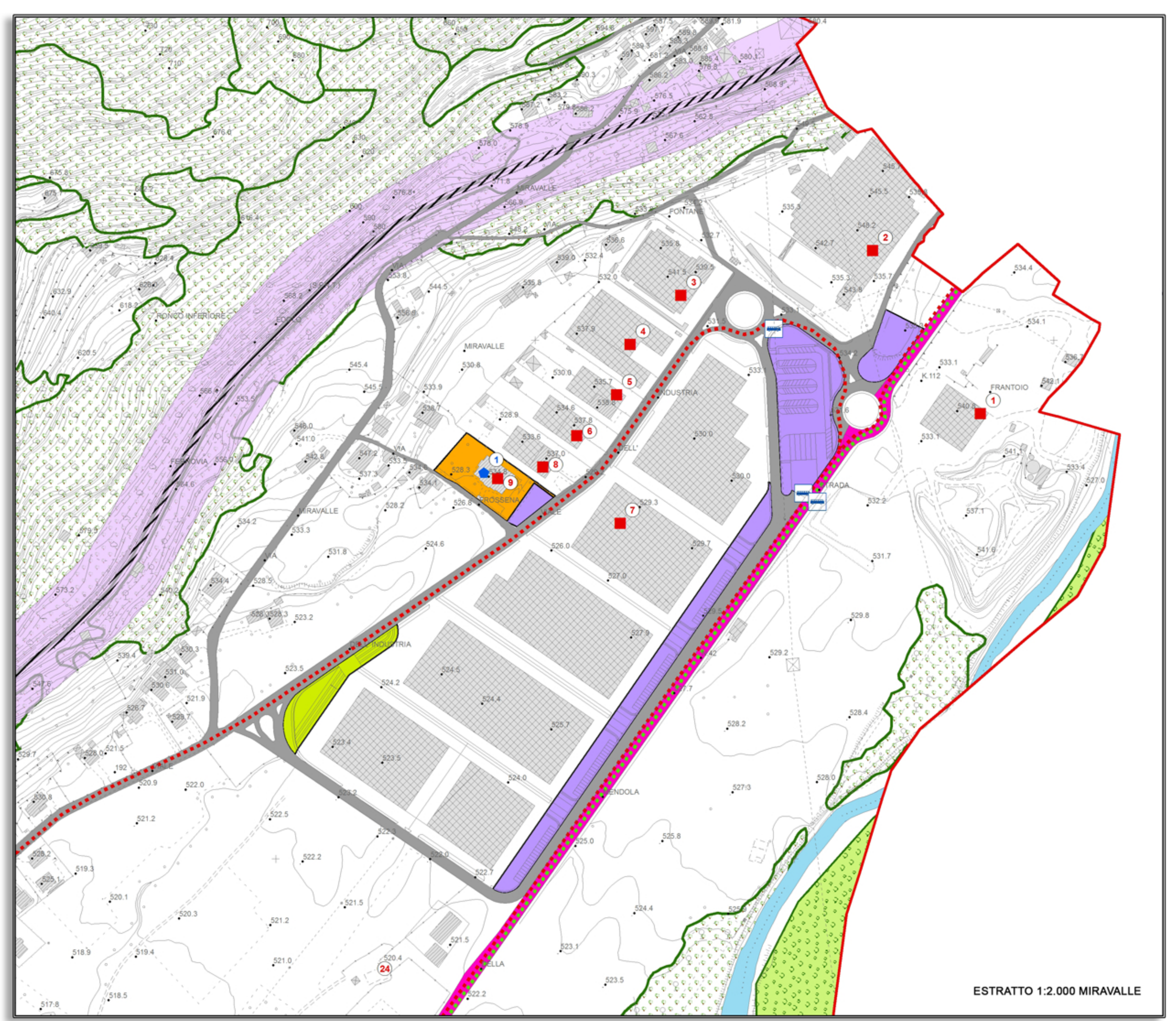
ATTIVITA' ECONOMICHE

N°	ATTIVITA'	FRAZIONE
1	Bar	BORGO NUOVO
2	Autoforniture meccanica e rivendita	BORGO NUOVO
3	Artigiano impianti elettrici	BORGO NUOVO
4	Lattiniere	BORGO NUOVO
5	Azienda agricola Fabrici	BORGO NUOVO
6	Bar	ODECLA
7	Bar	ODECLA
8	Azienda agricola Zerbini	ODECLA
1	Azienda agricola Bonomelli	FORNO ALLIONE
2	Uffici	FORNO ALLIONE
3	Uffici	FORNO ALLIONE
4		FORNO ALLIONE
5	Ristorante Hotel Ida	FORNO ALLIONE
6	Impresa edile	FORNO ALLIONE
7	GrafTech lavorazione grafite	FORNO ALLIONE



ATTIVITA' ECONOMICHE

N°	ATTIVITA'	FRAZIONE
1	Bar	BORGO NUOVO
2	Autoforniture meccanica e rivendita	BORGO NUOVO
3	Artigiano impianti elettrici	BORGO NUOVO
4	Lattiniere	BORGO NUOVO
5	Azienda agricola Fabrici	BORGO NUOVO
6	Bar	ODECLA
7	Bar	ODECLA
8	Azienda agricola Zerbini	ODECLA
1	Azienda agricola Bonomelli	FORNO ALLIONE
2	Uffici	FORNO ALLIONE
3	Uffici	FORNO ALLIONE
4		FORNO ALLIONE
5	Ristorante Hotel Ida	FORNO ALLIONE
6	Impresa edile	FORNO ALLIONE
7	GrafTech lavorazione grafite	FORNO ALLIONE



Comune di Malonno
Provincia di Brescia

P.G.T.

Piano di Governo del Territorio

Documento di Piano - DdP

Quadro conoscitivo del territorio comunale

OGGETTO:
Carta della viabilità comunale

APPROVAZIONE



Progettista: dott. arch. Filippo Renoldi Collaboratore: dott. arch. Caterina Borghi

Il Commissario:	Frazione:	Scala:	Tavola:
Il Segretario:	LORITTO	1:2.000	9A
Adozione:	MIRAVALLE		
Approvazione:	LEZZA		
Data:	22/06/2015	Tinbro	Firma

CONSORZIO BACINO IMBRIFERO MONTANO DI VALLE CAMONICA
ESECUZIONE: DURAZZANI s.r.l. - Firenze
IRTEF s.r.l. - Firenze
AERMAP s.r.l. - Firenze

Ripresa aerea eseguita il 23-05 e il 21-06-2000
Collaborata dall'Ufficio Cartografico della Provincia di Brescia

Renoldi & Borghi
via N. Tommaso, 8 - 21047 SARNANO (BS) - tel. +39 0290703005 fax +39 0290249314 e-mail vrb@renoldi.it
dott. architetto Filippo Renoldi, dott. architetto Caterina Borghi, dott. ingegnere Sabina Castiglioni, dott. architetto Milano Sartorelli