

Proprietario	Tipologia richiesta	Legge	Stipendio	Stipendio	Intervento PRG	note
124.152 del 13/11/2001	Monte Feltrina	43	1520,00		zona A	Intervento di recupero non autorizzato
124.152 del 13/11/2001	Monte Feltrina	43	1520,00		zona A	Intervento di recupero non autorizzato
124.152 del 13/11/2001	Monte Feltrina	43	1520,00		zona A	Intervento di recupero non autorizzato
124.152 del 13/11/2001	Monte Feltrina	43	1520,00		zona A	Intervento di recupero non autorizzato
124.152 del 13/11/2001	Monte Feltrina	43	1520,00		zona A	Intervento di recupero non autorizzato

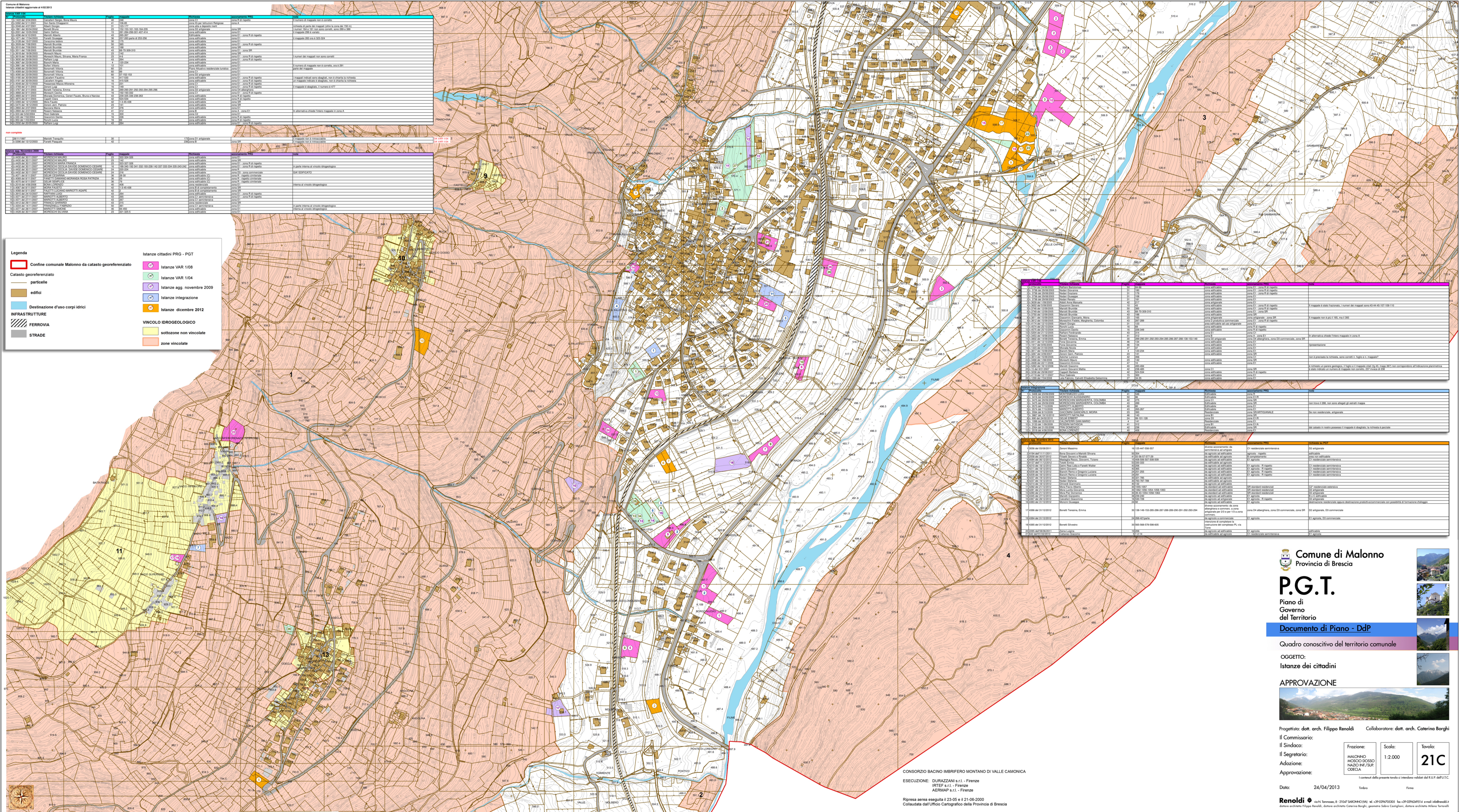
Proprietario	Tipologia richiesta	Legge	Stipendio	Stipendio	Intervento PRG	note
124.152 del 13/11/2001	Monte Feltrina	43	1520,00		zona A	Intervento di recupero non autorizzato
124.152 del 13/11/2001	Monte Feltrina	43	1520,00		zona A	Intervento di recupero non autorizzato

Proprietario	Tipologia richiesta	Legge	Stipendio	Stipendio	Intervento PRG	note
124.152 del 13/11/2001	Monte Feltrina	43	1520,00		zona A	Intervento di recupero non autorizzato
124.152 del 13/11/2001	Monte Feltrina	43	1520,00		zona A	Intervento di recupero non autorizzato

Proprietario	Tipologia richiesta	Legge	Stipendio	Stipendio	Intervento PRG	note
124.152 del 13/11/2001	Monte Feltrina	43	1520,00		zona A	Intervento di recupero non autorizzato
124.152 del 13/11/2001	Monte Feltrina	43	1520,00		zona A	Intervento di recupero non autorizzato

Legenda

- Confine comunale Malonno da catasto georeferenziato
- Catasto georeferenziato
 - particelle
 - edifici
- Destinazione d'uso corpi idrici
- INFRASTRUTTURE
 - FERROVIA
 - STRADE
- Istanze cittadini PRG - POT
 - Istanze VAR 1/08
 - Istanze VAR 1/04
 - Istanze agg. novembre 2009
 - Istanze integrazione
 - Istanze dicembre 2012
- VINCOLO IDROGEOLOGICO
 - sottozone non vincolate
 - zone vincolate



Proprietario	Tipologia richiesta	Legge	Stipendio	Stipendio	Intervento PRG	note
124.152 del 13/11/2001	Monte Feltrina	43	1520,00		zona A	Intervento di recupero non autorizzato
124.152 del 13/11/2001	Monte Feltrina	43	1520,00		zona A	Intervento di recupero non autorizzato
124.152 del 13/11/2001	Monte Feltrina	43	1520,00		zona A	Intervento di recupero non autorizzato
124.152 del 13/11/2001	Monte Feltrina	43	1520,00		zona A	Intervento di recupero non autorizzato
124.152 del 13/11/2001	Monte Feltrina	43	1520,00		zona A	Intervento di recupero non autorizzato

Proprietario	Tipologia richiesta	Legge	Stipendio	Stipendio	Intervento PRG	note
124.152 del 13/11/2001	Monte Feltrina	43	1520,00		zona A	Intervento di recupero non autorizzato
124.152 del 13/11/2001	Monte Feltrina	43	1520,00		zona A	Intervento di recupero non autorizzato
124.152 del 13/11/2001	Monte Feltrina	43	1520,00		zona A	Intervento di recupero non autorizzato
124.152 del 13/11/2001	Monte Feltrina	43	1520,00		zona A	Intervento di recupero non autorizzato
124.152 del 13/11/2001	Monte Feltrina	43	1520,00		zona A	Intervento di recupero non autorizzato

Proprietario	Tipologia richiesta	Legge	Stipendio	Stipendio	Intervento PRG	note
124.152 del 13/11/2001	Monte Feltrina	43	1520,00		zona A	Intervento di recupero non autorizzato
124.152 del 13/11/2001	Monte Feltrina	43	1520,00		zona A	Intervento di recupero non autorizzato
124.152 del 13/11/2001	Monte Feltrina	43	1520,00		zona A	Intervento di recupero non autorizzato
124.152 del 13/11/2001	Monte Feltrina	43	1520,00		zona A	Intervento di recupero non autorizzato
124.152 del 13/11/2001	Monte Feltrina	43	1520,00		zona A	Intervento di recupero non autorizzato

Comune di Malonno
Provincia di Brescia

P.G.T.
Piano di Governo del Territorio

Documento di Piano - DdP

Quadro conoscitivo del territorio comunale

OGGETTO:
Istanze dei cittadini

APPROVAZIONE

Progettista: dott. arch. Filippo Renoldi
Collaboratore: dott. arch. Caterina Borghi

Il Commissario:
Il Sindaco:
Il Segretario:
Adozione:
Approvazione:

Frazione: MALONNO
MOSCO DOSSO
NASO INF./SUP.
CORCIA

Scala: 1:2.000

Tavola: **21C**

Data: 24/04/2013

CONSORZIO BACINO IMBRIFERO MONTANO DI VALLE CAMONICA
ESECUZIONE: DURAZZANI s.r.l. - Firenze
IRTEF s.r.l. - Firenze
AERMAP s.r.l. - Firenze

Ripresa aerea eseguita il 23-05 e il 21-06-2000
Collaudata dall'Ufficio Catastrale della Provincia di Brescia