

ALLEVATORI - AZIENDE AGRICOLE (dati del 15/06/2010)

N°	Denominazione	N° capi	SPECIE	TIPOLOGIA	NORD	EST
1	Marioni Sandra	105	Bovini	Riproduzione latte trasformazione	5108293	1602962
1	Marioni Sandra	30	Caprini	Da carne	5108293	1602962
2	Boni Ermengilda	35	Bovini	Riproduzione latte trasformazione	5108334	1602797
3	Fabrizi Daniela	10	Bovini	Riproduzione latte trasformazione	5108420	1601108
3	Fabrizi Daniela	12	Caprini	Da carne	5108420	1601108
4	Gelmi Bortolo	31	Bovini	Riproduzione latte trasformazione	5108901	1602933
5	Ghirardi Alan	76	Bovini	Riproduzione latte trasformazione	5108007	1600874
5	Ghirardi Alan	67	Caprini	Da carne	5108007	1600874
5	Ghirardi Alan	10	Ovini	Da carne	5108007	1600874
6	Ghirardi Massimo	42	Bovini	Riproduzione latte trasformazione	5107939	1600872
6	Ghirardi Massimo	13	Caprini	Da carne	5107939	1600872
7	Maisa Domenico	21	Bovini	Riproduzione latte trasformazione	5108494	1602951
8	Marioni Giovanna in Salvetti	13	Bovini	Riproduzione latte trasformazione	5107357	1600354
8	Marioni Valeria	18	Bovini	Riproduzione latte trasformazione	5107102	1600591
10	Marioni Giugliana	15	Bovini	Riproduzione latte trasformazione	5107200	1600568
11	Mora Bernardino	38	Bovini	Riproduzione latte trasformazione	5110637	1602398
11	Mora Bernardino	21	Caprini	Da latte	5110637	1602398
12	Moreschi Marino	10	Bovini	Riproduzione latte trasformazione	5110661	1602458
13	Marioni Ivano	11	Bovini	Riproduzione latte crudo	5107130	1600295
13	Marioni Ivano	12	Caprini	Da latte	5107130	1600295
14	Giacomini Gianfranco	13	Ovini	Da carne	5109098	1602067
14	Giacomini Gianfranco	14	Caprini	Da carne	5109098	1602067
15	Pederzoli Attilio	181	Ovini	Da carne	5107876	1601292
16	Porcini Riccardo	14	Ovini	Da carne	5109819	1602349
16	Porcini Riccardo	12	Caprini	Da carne	5109819	1602349
16	Porcini Riccardo	64	Bovini	Riproduzione latte crudo	5109819	1602349
17	Moreschi Luigi	22	Caprini	Da carne	5110792	1602420
18	Gelmi Piero	12	Caprini	Da carne	5108542	1603628
19	Fabrizi Annetta	10	Ovini	Da carne	5108812	1601305
20	Malganda Batista	40	Bovini	Riproduzione latte trasformazione	5107230	1600678
21	Carli Giancarlo	10	Bovini	Riproduzione latte trasformazione	5107170	1600672
22	Alborghetti Gabriele	45	Caprini	Da latte	5110706	1602455
22	Alborghetti Gabriele	14	Ovini	Da carne	5110706	1602455
23	Gelmi Enrico	12	Ovini	Da carne	5108547	1603689

ALLEVATORI - AZIENDE AGRICOLE (dati del 7/07/2009)

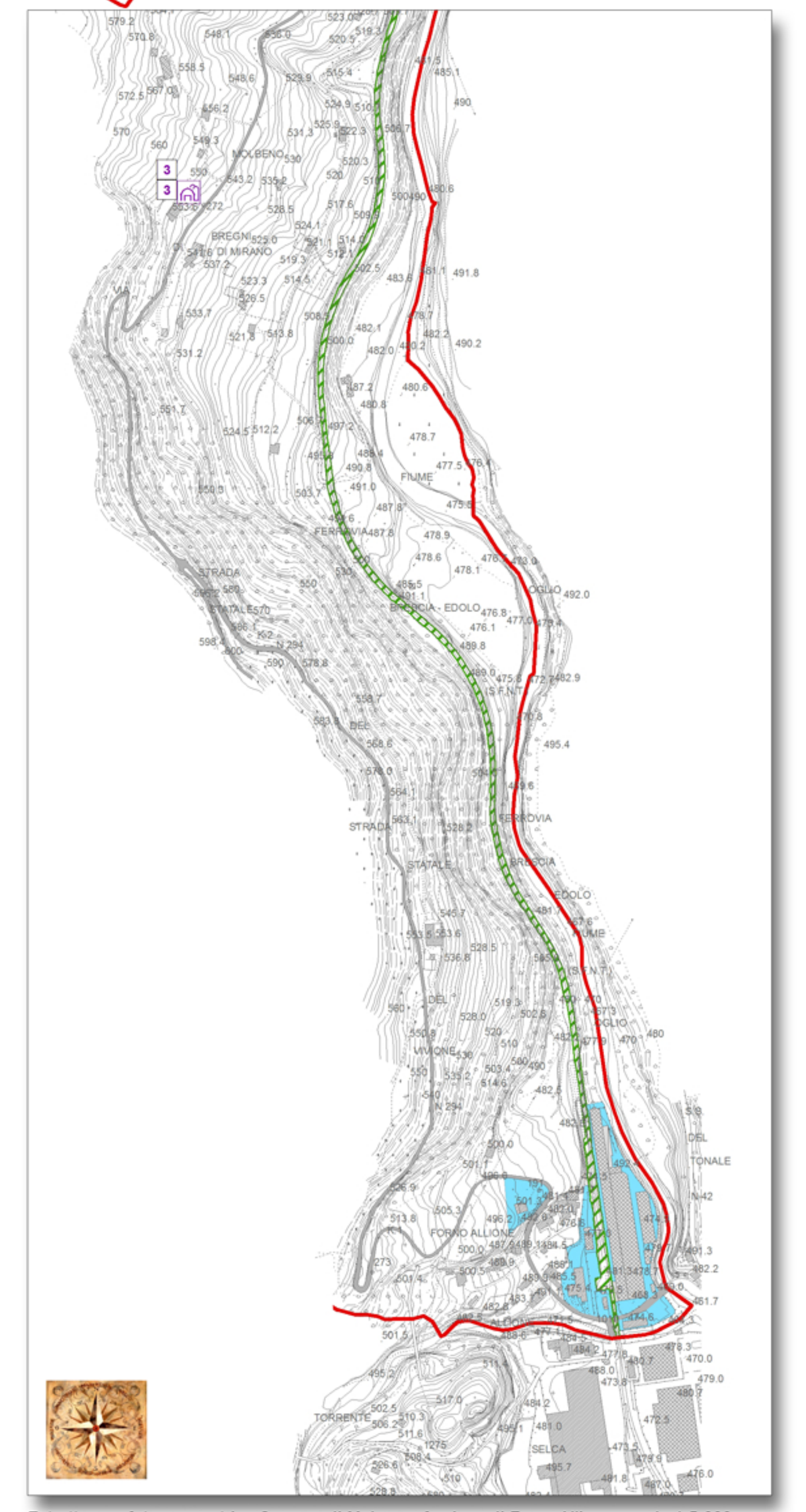
N°	Denominazione	N° capi	SPECIE
24	Gelmi Valentino	2	mucche da latte
24	Gelmi Valentino	15	maiali

TABELLE DEGLI ALLEVATORI SUL TERRITORIO COMUNALE DI MALONNO

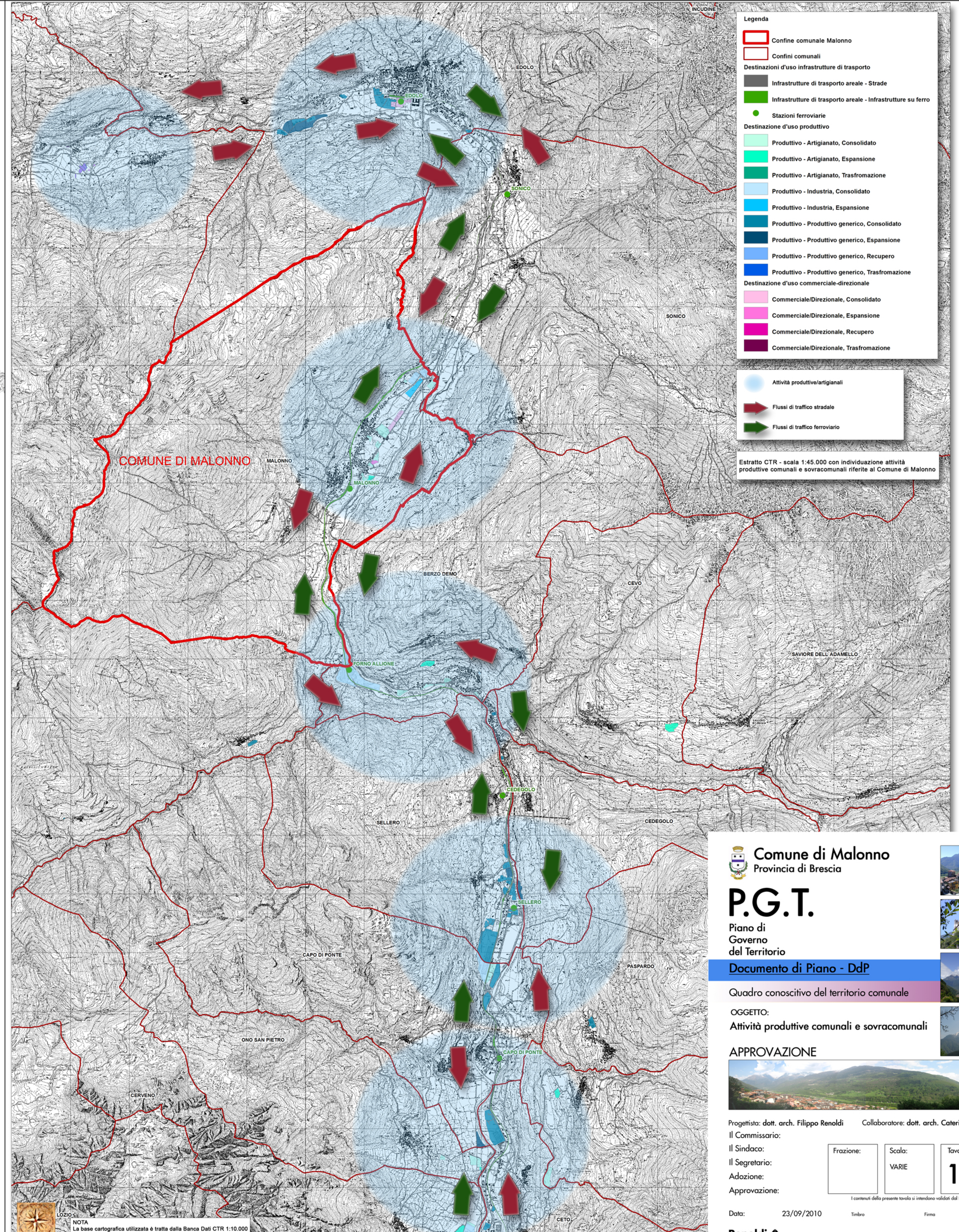
Legenda

- Confine comune di Malonno da catasto georeferenziato
- Allevatori - aziende agricole (dati recepiti il 15/06/2010)
- Allevatori - aziende agricole (dati recepiti il 7/07/2009)
- Elettrodotto
- INFRASTRUTTURE
 - FERROVIA
 - STRADE
- AREE PRODUTTIVE-INDUSTRIALI-ARTIGIANALI E COMMERCIALI
 - AREE A STANDARD PRODUTTIVI
 - AREE ARTIGIANALI
 - AREE EDIFICATE INDUSTRIALI
 - AREE EDIFICATE COMMERCIALI

Estratto aerofotogrammetrico Comune di Malonno - scala 1:5.000 con individuazione allevatori ed attività produttive comunali



Estratto aerofotogrammetrico Comune di Malonno, frazione di Forno Allione - scala 1:5.000 con individuazione allevatori ed attività produttive comunali



Legenda

- Confine comunale Malonno
- Confini comunali
- Destinazioni d'uso infrastrutture di trasporto
 - Infrastrutture di trasporto aereo - Strade
 - Infrastrutture di trasporto aereo - Infrastrutture su ferro
 - Stazioni ferroviarie
- Destinazione d'uso produttivo
 - Produttivo - Artigianato, Consolidato
 - Produttivo - Artigianato, Espansione
 - Produttivo - Artigianato, Trasformazione
 - Produttivo - Industria, Consolidato
 - Produttivo - Industria, Espansione
 - Produttivo - Produttivo generico, Consolidato
 - Produttivo - Produttivo generico, Espansione
 - Produttivo - Produttivo generico, Recupero
 - Produttivo - Produttivo generico, Trasformazione
- Destinazione d'uso commerciale-direzionale
 - Commerciale/Direzionale, Consolidato
 - Commerciale/Direzionale, Espansione
 - Commerciale/Direzionale, Recupero
 - Commerciale/Direzionale, Trasformazione
- Attività produttive/artigianali
- Flussi di traffico stradale
- Flussi di traffico ferroviario

Estratto CTR - scala 1:45.000 con individuazione attività produttive comunali e sovracomunali riferite al Comune di Malonno

Comune di Malonno
Provincia di Brescia

P.G.T.

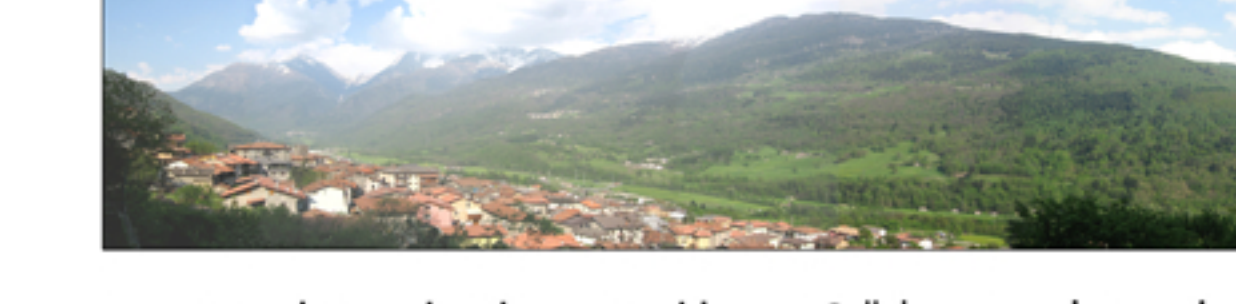
Piano di Governo del Territorio

Documento di Piano - DdP

Quadro conoscitivo del territorio comunale

OGGETTO:
Attività produttive comunali e sovracomunali

APPROVAZIONE



Progettista: dott. arch. Filippo Renoldi Collaboratore: dott. arch. Caterina Borghi

Il Commissario:

Il Sindaco:

Il Segretario:

Adozione:

Approvazione:

Data: 23/09/2010

Frazione: _____ Scala: VARIE Tavola: 19