

**Legenda**

- Confine comunale Malonno da catasto georeferenziato
- Destinazione d'uso corpi idrici

**Legenda rete distribuzione gas metano**

**TubazioneBP**  
**MATERIALE, DIAMETRO**

- Polietilene PE 80 S5, 32 (1")
- Polietilene PE 80 S5, 40 (1"14)
- Polietilene PE 80 S5, 50 (1"12)
- Polietilene PE 80 S5, 63 (2")
- Polietilene PE 80 S5, 75 (2"12)
- Polietilene PE 80 S5, 90 (3")
- Polietilene PE 80 S5, 110 (4")
- Polietilene PE 80 S5, 125 (5")
- Polietilene PE 80 S5, 60 (1"12)
- Polietilene PE 80 S5, 63 (2")
- Polietilene PE 80 S5, 75 (2"12)
- Polietilene PE 80 S5, 90 (3")

**UtensABP**  
**MATERIALE, DIAMETRO**

- Acciaio Bituminato,
- Polietilene PE 80 S5, 32 (1")
- Polietilene PE 80 S5, 50 (1"12)
- Polietilene PE 80 S5, 63 (2")

**TubazioneMP**  
**MATERIALE, DIAMETRO**

- Acciaio Bituminato, 100 (4")
- Acciaio Bituminato, 50 (2")
- Acciaio Bituminato, 80 (3")
- Polietilene PE 80 S5, 110 (4")
- Polietilene PE 80 S5, 32 (1")
- Polietilene PE 80 S5, 125 (5")

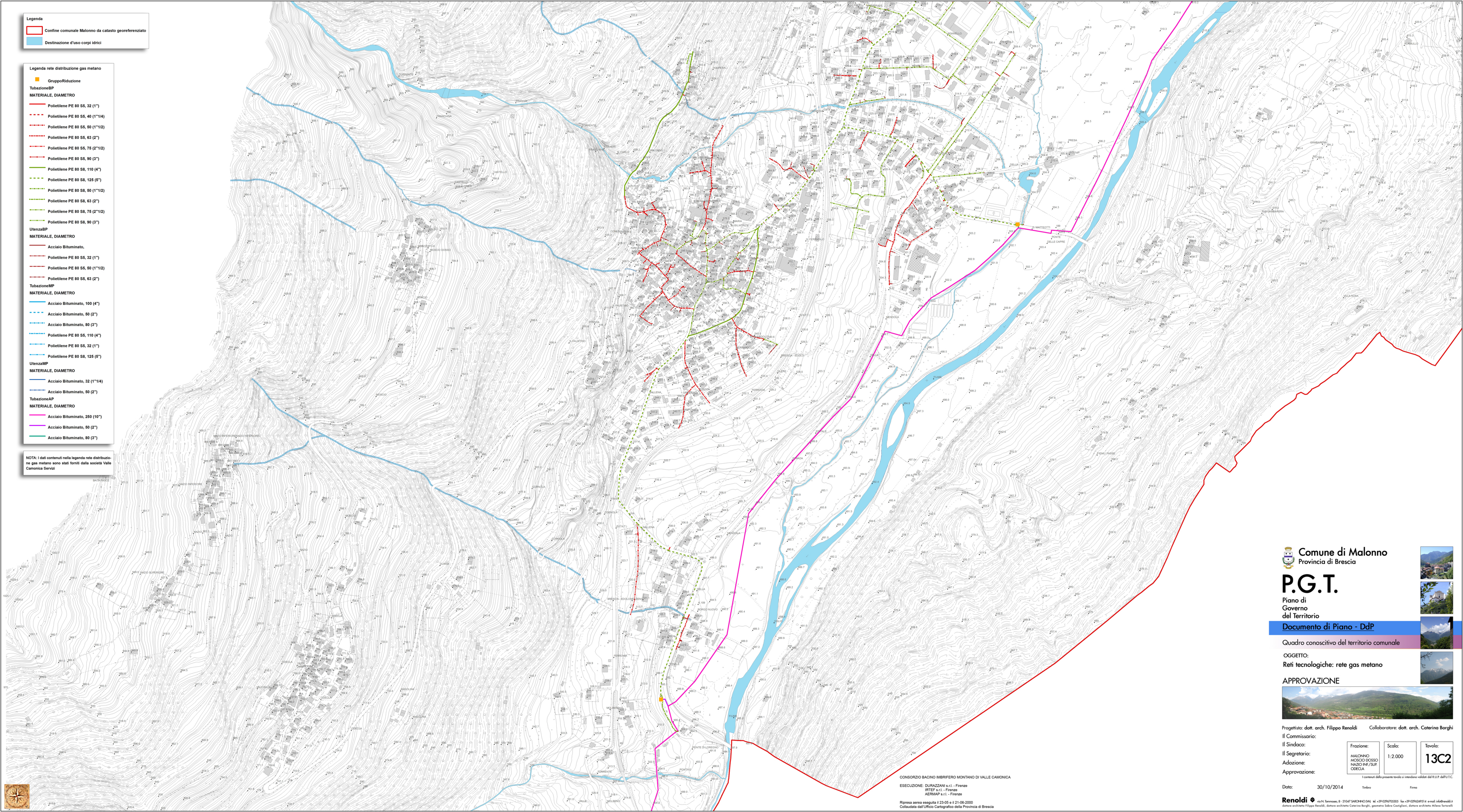
**UtensMP**  
**MATERIALE, DIAMETRO**

- Acciaio Bituminato, 32 (1"14)
- Acciaio Bituminato, 50 (2")

**TubazioneAP**  
**MATERIALE, DIAMETRO**

- Acciaio Bituminato, 250 (10")
- Acciaio Bituminato, 50 (2")
- Acciaio Bituminato, 80 (3")

NOTA: I dati contenuti nella legenda rete distribuzione gas metano sono stati forniti dalla società Valle Camonica Servizi



Comune di Malonno  
 Provincia di Brescia

# P.G.T.

Piano di  
 Governo  
 del Territorio

## Documento di Piano - DdP

Quadro conoscitivo del territorio comunale

OGGETTO:  
 Reti tecnologiche: rete gas metano

### APPROVAZIONE



Progettista: dott. arch. Filippo Renoldi Collaboratore: dott. arch. Caterina Borghi

Il Commissario:  
 Il Sindaco:  
 Il Segretario:  
 Adozione:  
 Approvazione:

Frazione:	Scala:	Tavola:
MAIONNO MOSCO DOSSO NAZZO INF./SUP. COCOLA	1:2.000	13C2

Data: 30/10/2014 Timbro Firma

CONSORZIO BACINO IMBRIFERO MONTANO DI VALLE CAMONICA  
 ESECUZIONE: DURAZZANI s.r.l. - Firenze  
 ITTES s.r.l. - Firenze  
 AERMAP s.r.l. - Firenze  
 Ripresa aerea eseguita il 23-05 e il 21-06-2000  
 Collaudata dall'Ufficio Cartografico della Provincia di Brescia

Renoldi via N. Tommaseo, 8 - 21047 SARBONICO (VA) tel. 039/296703305 fax 039/296249514 e-mail info@renoldi.it  
 Datore architetto Filippo Renoldi, Datore architetto Caterina Borghi, geometra Sabina Castiglioni, Datore architetto Melissa Tortorella