

Legenda

- Confine comunale Malonno da catasto georeferenziato
- Destinazione d'uso corpi idrici

Legenda rete distribuzione gas metano

TubazioneBP

MATERIALE, DIAMETRO

- Polietilene PE 80 S5, 32 (1")
- Polietilene PE 80 S5, 40 (1"1/4)
- Polietilene PE 80 S5, 50 (1"1/2)
- Polietilene PE 80 S5, 63 (2")
- Polietilene PE 80 S5, 75 (2"1/2)
- Polietilene PE 80 S5, 90 (3")
- Polietilene PE 80 S8, 110 (4")
- Polietilene PE 80 S8, 125 (5")
- Polietilene PE 80 S8, 50 (1"1/2)
- Polietilene PE 80 S8, 63 (2")
- Polietilene PE 80 S8, 75 (2"1/2)
- Polietilene PE 80 S8, 90 (3")

UtensABP

MATERIALE, DIAMETRO

- Acciaio Bituminato,
- Polietilene PE 80 S5, 32 (1")
- Polietilene PE 80 S5, 50 (1"1/2)
- Polietilene PE 80 S5, 63 (2")

TubazioneMP

MATERIALE, DIAMETRO

- Acciaio Bituminato, 100 (4")
- Acciaio Bituminato, 50 (2")
- Acciaio Bituminato, 80 (3")
- Polietilene PE 80 S5, 110 (4")
- Polietilene PE 80 S5, 32 (1")
- Polietilene PE 80 S8, 125 (5")

UtensAMP

MATERIALE, DIAMETRO

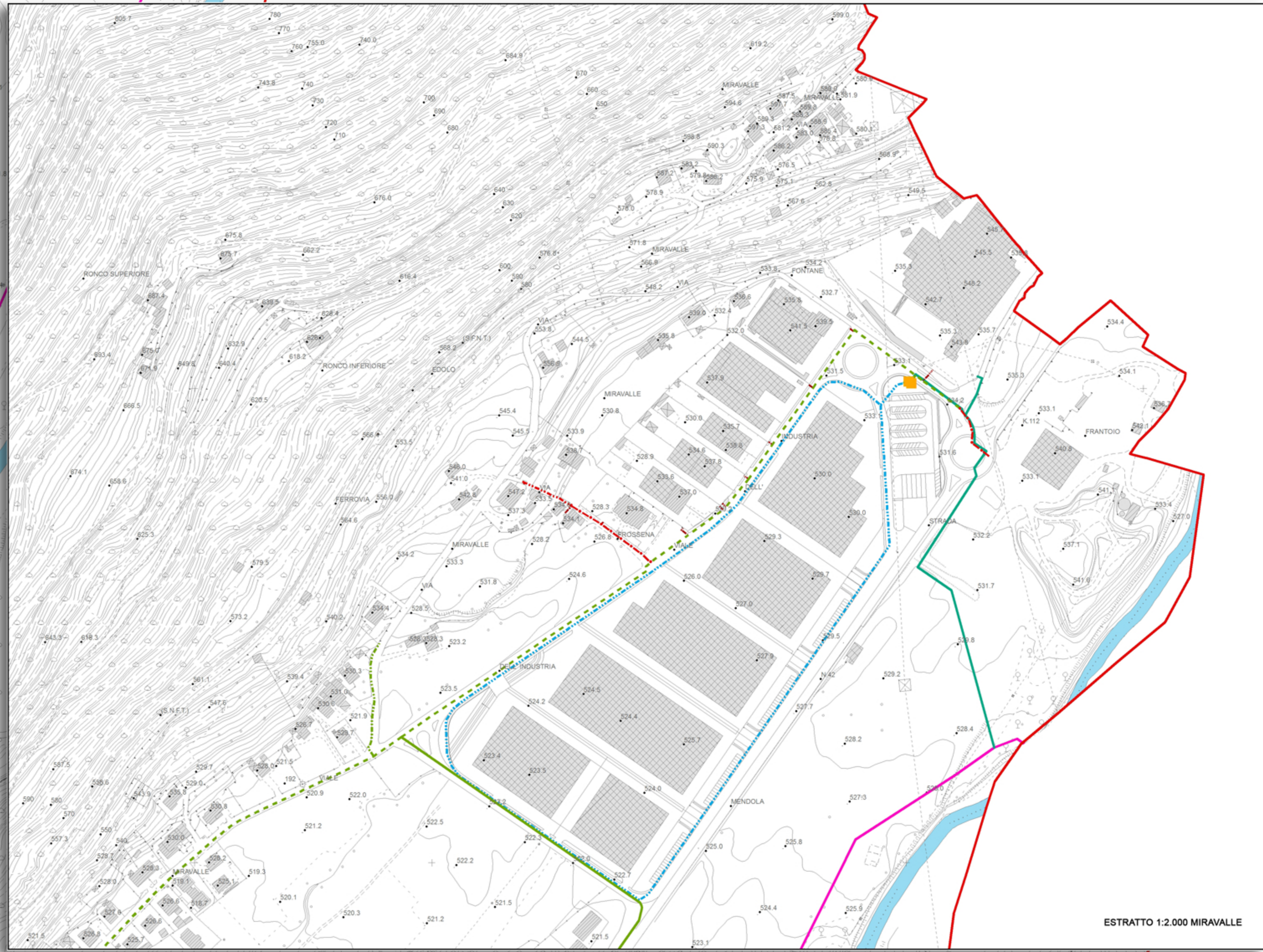
- Acciaio Bituminato, 32 (1"1/4)
- Acciaio Bituminato, 50 (2")

TubazioneAP

MATERIALE, DIAMETRO

- Acciaio Bituminato, 250 (10")
- Acciaio Bituminato, 50 (2")
- Acciaio Bituminato, 80 (3")

NOTA: I dati contenuti nella legenda rete distribuzione gas metano sono stati forniti dalla società Valle Camonica Servizi



Comune di Malonno
Provincia di Brescia

P.G.T.

Piano di
Governò
del Territorio

Documento di Piano - DdP

Quadro conoscitivo del territorio comunale

OGGETTO:
Reti tecnologiche: rete gas metano

APPROVAZIONE



Progettista: dott. arch. Filippo Renoldi Collaboratore: dott. arch. Caterina Borghi

Il Commissario:

Il Sindaco:

Il Segretario:

Adozione:

Approvazione:

Data: 30/10/2014

Frazione: MIRAVALLE LAVA MALONNO LANDO' FRAI	Scala: 1:2.000	Tavola: 13C1
---	-------------------	------------------------

Renoldi via N. Tommaso, 8 - 21047 SARONNO (VA) tel. +39-029675305 fax +39-029624914 e-mail info@renoldi.it
Dott. architetto Filippo Renoldi, Dott. architetto Caterina Borghi, Ing. geografo Sabina Cavigliani, Dott. architetto Milena Tortorella

CONSORZIO BACINO IMBRIFFERO MONTANO DI VALLE CAMONICA
ESECUZIONE: DURAZZANI s.r.l. - Firenze
IRTEF s.r.l. - Firenze
AERMAP s.r.l. - Firenze
Ripresa aerea eseguita il 23-05 e il 21-06-2000
Collaborata dall'Ufficio Cartografico della Provincia di Brescia