

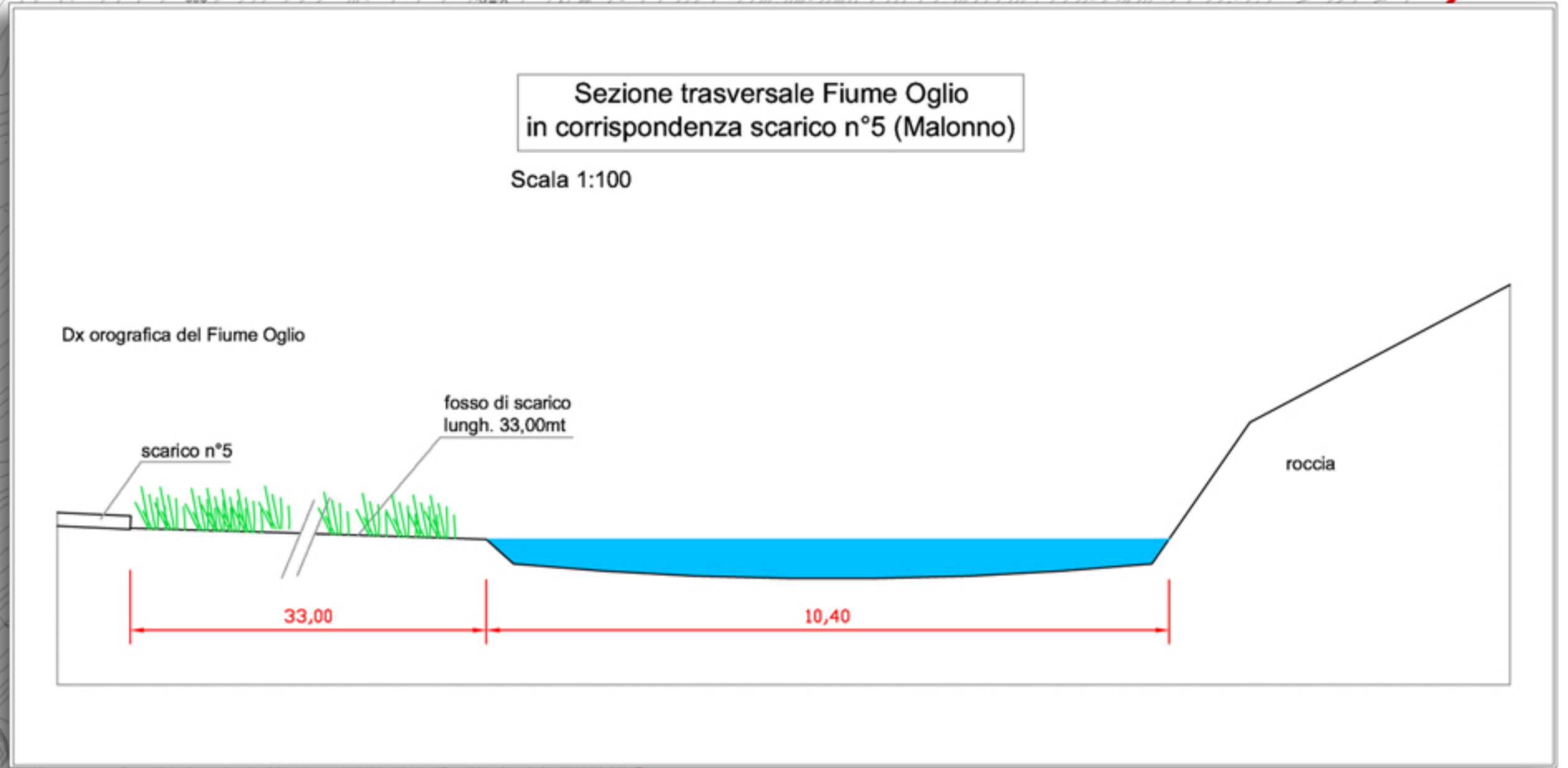
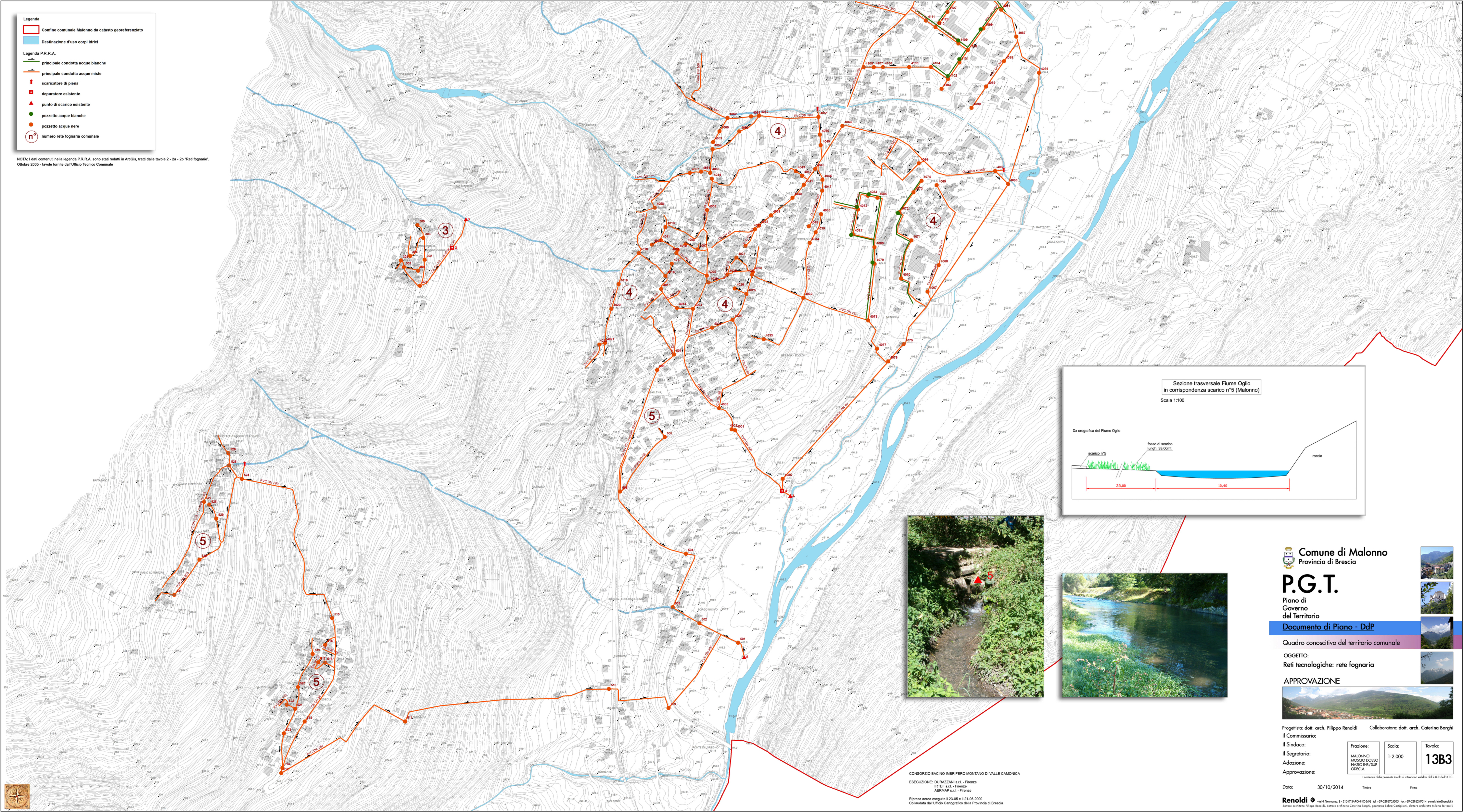
Legenda

- Confine comunale Malonno da catasto georeferenziato
- Destinazione d'uso corpi idrici

Legenda P.R.R.A.

- principale condotta acque bianche
- principale condotta acque miste
- scaricatore di piena
- depuratore esistente
- punto di scarico esistente
- pozzetto acque bianche
- pozzetto acque nere
- numero rete fognaria comunale

NOTA: I dati contenuti nella legenda P.R.R.A. sono stati redatti in ArcGis, tratti dalle tavole 2 - 2a - 2b "Reti fognarie", Ottobre 2005 - tavole fornite dall'Ufficio Tecnico Comunale



Comune di Malonno
Provincia di Brescia

P.G.T.

Piano di Governo del Territorio

Documento di Piano - DdP

Quadro conoscitivo del territorio comunale

OGGETTO:
Reti tecnologiche: rete fognaria

APPROVAZIONE



Progettista: dott. arch. Filippo Renoldi

Collaboratore: dott. arch. Caterina Borghi

Il Commissario:

Il Sindaco:

Il Segretario:

Adozione:

Approvazione:

Frazione:	Scala:	Tavola:
MAIONNO MOSCO DOSSO NAZZO IN/SUP COCOLA	1:2.000	13B3

Data: 30/10/2014

Timbro Firma

CONSORZIO BACINO IMBRIFERO MONTANO DI VALLE CAMONICA

ESECUZIONE: DURAZZANI s.r.l. - Firenze

IRTEF s.r.l. - Firenze

AERMAP s.r.l. - Firenze

Ripresa aerea eseguita il 23.05 e il 21.06.2000
Collatauta dall'Ufficio Cartografico della Provincia di Brescia

Renoldi via N. Tommaseo, 8 - 21047 SARNANO (VA) tel. +39 0291670305 fax +39 02916249514 e-mail info@renoldi.it
dottore architetto Filippo Renoldi, dottore architetto Caterina Borghi, geometra Sabina Castiglioni, dottore architetto Milano Taroni