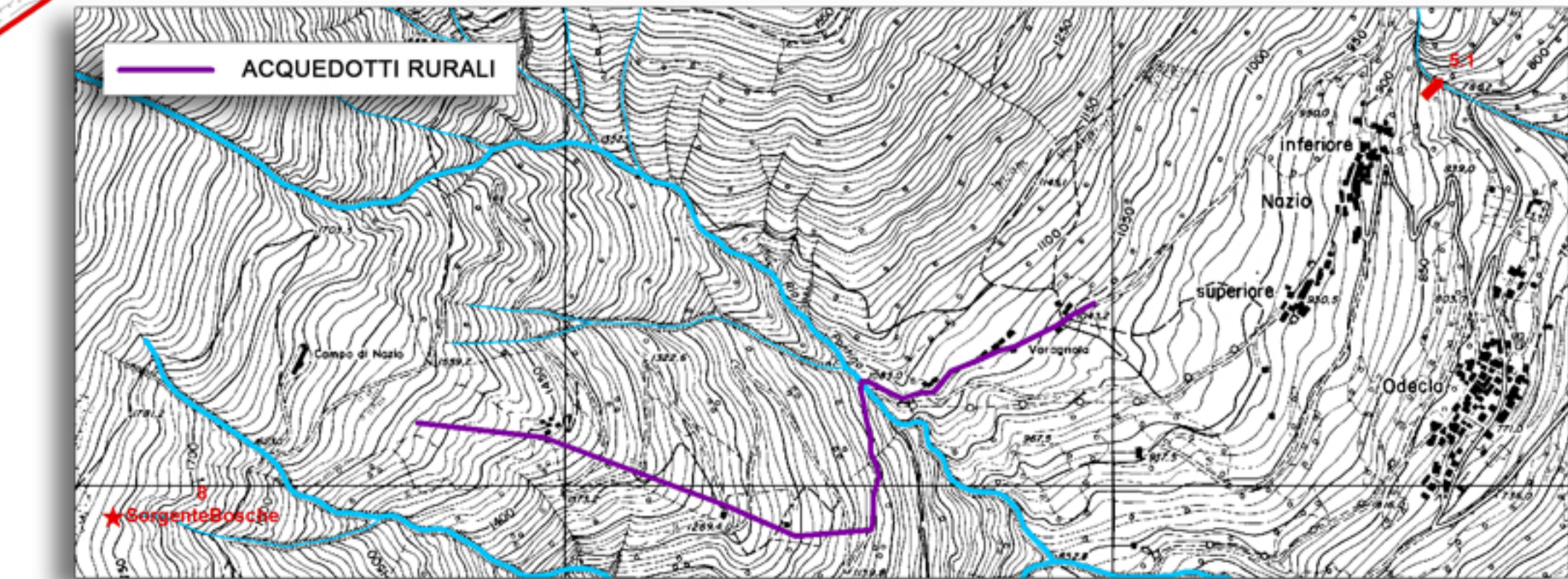


- Legenda**
- Confine comunale Malonno da catasto georeferenziato
  - Destinazione d'uso corpi idrici
- ACQUEDOTTO ESISTENTE**
- sorgente, acquedotto esistente
  - vasca, acquedotto esistente
  - attacco manicetta
  - gruppo di riduzione
  - pozzetti ovali
  - pozzetto 30x30, acquedotto esistente
  - pozzetto 35, acquedotto esistente
  - pozzetto 50
  - pozzetto 50x70, acquedotto esistente
  - pozzetto fantasma, acquedotto esistente
  - saracinesca

- NUOVO ACQUEDOTTO**
- allacciamento con pozzetto
  - allacciamento fino a 2 ml
  - allacciamento fino a 6 ml
  - pozzetto 70x70 h20
  - idrante
  - saracinesca
  - nuovo acquedotto, tubo in pead, 32
  - nuovo acquedotto, tubo in pead, 63
  - nuovo acquedotto, tubo in pead, 110
  - nuovo acquedotto, tubo in pead, 125
  - nuovo acquedotto, tubo in pead, 140
  - nuovo acquedotto, tubo in pead, 160
- acquedotto esistente, tubo in ferro, 30
  - acquedotto esistente, tubo in ferro, 32
  - acquedotto esistente, tubo in ferro, 40
  - acquedotto esistente, tubo in ferro, 50
  - acquedotto esistente, tubo in ferro, 60
  - acquedotto esistente, tubo in ferro, 65
  - acquedotto esistente, tubo in ferro, 80
  - acquedotto esistente, tubo in ferro, 90
  - acquedotto esistente, tubo in ferro, 100
  - acquedotto esistente, tubo in ferro, 120
  - acquedotto esistente, tubo in ferro, 125
  - acquedotto esistente, tubo in ferro, 150
  - acquedotto esistente, tubo in pead, 25
  - acquedotto esistente, tubo in pead, 40
  - acquedotto esistente, tubo in pead, 63
  - acquedotto esistente, tubo in pead, 75
  - acquedotto esistente, tubo in pead, 90
  - acquedotto esistente, tubo in pead, 110
  - acquedotto esistente, tubo in pead, 125
  - acquedotto esistente, tubo in pead, 140
  - acquedotto esistente, tubo in pead, 150
  - acquedotto esistente, tubo in pead, 180
  - acquedotto esistente, tubo in pead, 250
  - acquedotto esistente, tubo in pvc in galleria, 200
  - acquedotto esistente, tubo in ferro in galleria, 140
  - acquedotto esistente, tubo troppo pieno in ferro, 160
  - acquedotto esistente, tubo troppo pieno in pead, 63

La presente tavola è stata redatta basandosi sulle due tavole in formato cad fornite dal Comune di Malonno:  
 - Tav.1 Ubicazione sorgenti e scarichi - ottobre 2005  
 - Tav.1 Rilievo acquedotto comunale in Malonno capoluogo - settembre 2005  
 e sulle tavole fornite dallo Studio Tecnico e Topografico Riccardo Zanotti:  
 - Tav.1 Planimetria di progetto  
 - Tav.2 Planimetria di rilievo della rete idrica di Malonno e frazioni

CONSORZIO BACINO IMBRIFERO MONTANO DI VALLE CAMONICA  
 ESECUZIONE: DURAZZANI s.r.l. - Firenze  
 IRTEF s.r.l. - Firenze  
 AERMAP s.r.l. - Firenze  
 Ripresa aerea eseguita il 23-05 e il 21-06-2000  
 Collaudata dall'Ufficio Cartografico della Provincia di Brescia



Estratto CTR 1:10.000 con individuazione acquedotti rurali

Comune di Malonno  
 Provincia di Brescia

# P.G.T.

Piano di  
 Governo  
 del Territorio

## Documento di Piano - DdP

Quadro conoscitivo del territorio comunale

OGGETTO:  
 Reti tecnologiche: rete acquedotto

### APPROVAZIONE



Progettista: dott. arch. Filippo Renoldi Collaboratore: dott. arch. Caterina Borghi

Il Commissario:

Il Sindaco:

Il Segretario:

Adozione:

Approvazione:

Frazione:	Scala:	Tavola:
MAIONNO MOSCO DOSSO NAZZO INF./SUP. COCOLA	1:2.000	<b>13A3</b>

I contenuti della presente tavola si intendono validati dal R.U.P. dell'U.T.C.

Data: 30/10/2014 Timbro Firma

**Renoldi** via N. Tommaseo, 8 - 21047 SARONNO (VA) tel. +39-0296705305 fax +39-0296249514 e-mail: info@renoldi.it  
 dottore architetto Filippo Renoldi, dottore architetto Caterina Borghi, geometra Sabina Castiglioni, dottore architetto Milena Tortorella