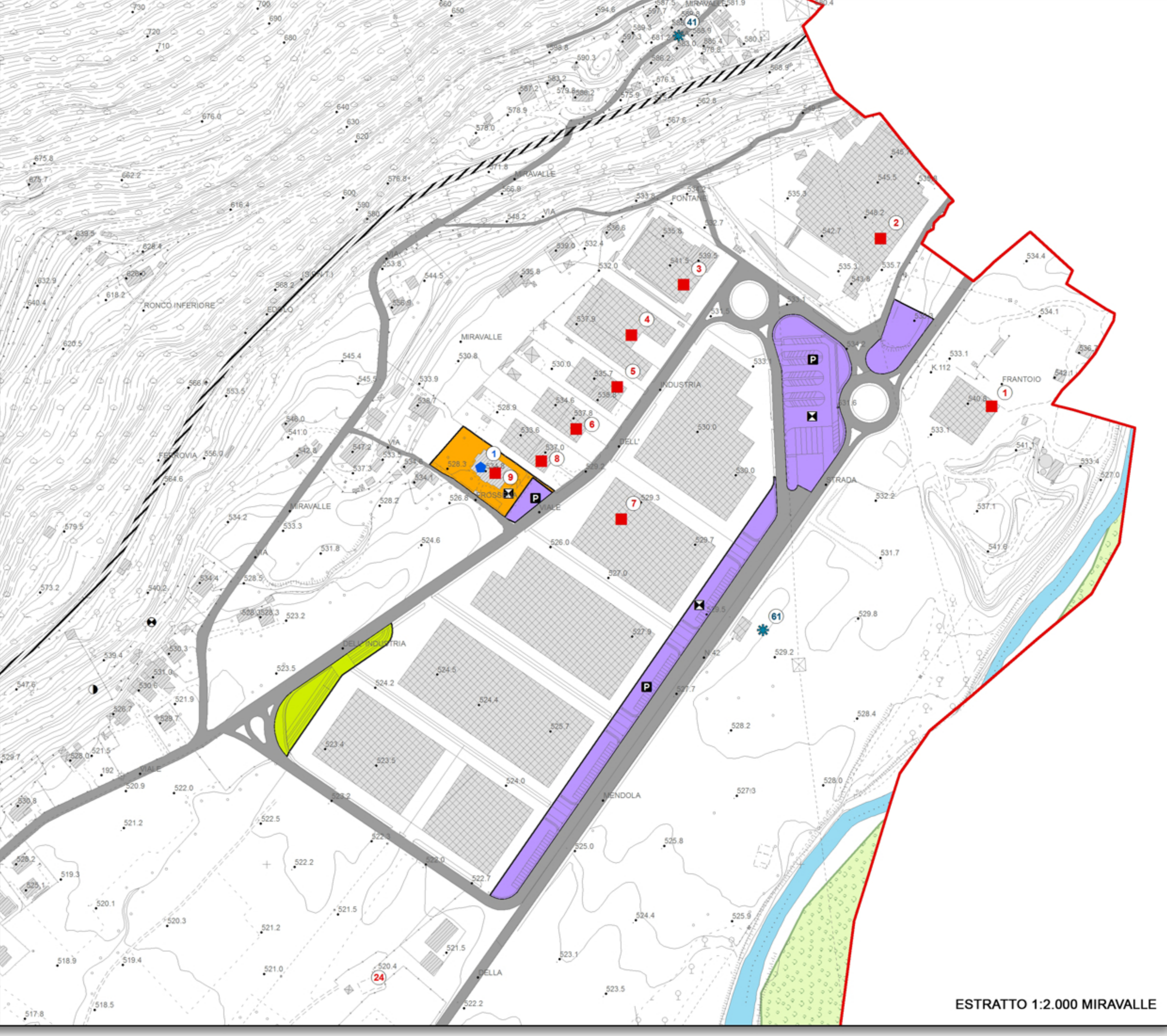


- Elementi di attrattività
- Località significativa
- Allevatori - aziende agricole (dati recepiti il 15/06/2010)
- Allevatori (dati recepiti il 7/07/2009)
- Perimetro nuclei di antica formazione
- STANDARD RESIDENZIALI
- Sr1, Istruzione inferiore
- Sr2, Attrezzature di interesse comune
- Sr3, Verde pubblico e sport
- Sr4, Parcheggi pubblici
- Sr5, Edifici/aree religiose
- Standard produttivi
- Sp1, Attrezzature alberghiere
- Sp2, Centri e servizi sociali
- Sp3, Verde ed attrezzature sportive
- Sp4, Parcheggi
- Area ed edifici pubblici
- Area ed edifici religiosi
- Attività economiche
- Fontane
- Edicole - santelle
- Destinazione d'uso corpori idrici
- Parchi Regionali
- INFRASTRUTTURE
- FERROVIA
- STRADE
- Servizi comunali
- Servizi di interesse comune
- Istruzione
- Attrezzature e/o infrastrutture di pubblica utilità
- Servizi sociali sanitari
- Attrezzature sportive ed aree verdi
- Mobilità e sosta



MIRAVALLE - ZONA INDUSTRIALE



ESTRATTO 1:200 MIRAVALLE



FONTANE

NUMERO	CODICE ELEMENTO	ERUPCLOGIA
11	LO0903	Frazioni o centro o nucleo abitato
3	LO0106	Cascina
4	LO0107	Frazioni o centro o nucleo abitato
5	LO0108	Frazioni o centro o nucleo abitato
6	LO0110	Cascina
8	LO0115	Cascina
9	LO0120	Frazioni o centro o nucleo abitato
9	LO0122	Frazioni o centro o nucleo abitato
14	LO0208	Frazioni o centro o nucleo abitato
15	LO0211	Frazioni o centro o nucleo abitato
16	LO0212	Frazioni o centro o nucleo abitato
18	LO0218	Frazioni o centro o nucleo abitato
19	LO0227	Cascina
21	LO0235	Cascina
23	LO0236	Cascina
27	LO0262	Frazioni o centro o nucleo abitato
34	LO0321	Frazioni o centro o nucleo abitato
37	LO0365	Castellero
39	LO0395	Frazioni o centro o nucleo abitato
41	LO0406	Frazioni o centro o nucleo abitato
42	LO0130	Frazioni o centro o nucleo abitato
43	LO0131	Frazioni o centro o nucleo abitato
45	LO0136	Frazioni o centro o nucleo abitato
46	LO0150	Frazioni o centro o nucleo abitato
48	LO0151	Comune
49	LO0156	Poneta e vadotto
50	LO0161	Frazioni o centro o nucleo abitato
51	LO0162	Frazioni o centro o nucleo abitato
52	LO0178	Luogo di culto
53	LO0181	Cascina
54	LO0189	Frazioni o centro o nucleo abitato
55	LO0502	Frazioni o centro o nucleo abitato
56	LO0509	Frazioni o centro o nucleo abitato
58	LO0505	Frazioni o centro o nucleo abitato
59	LO0507	Cascina
60	LO0512	Frazioni o centro o nucleo abitato
61	LO0514	Cascina
61	LO0514	Cascina



VEDUTA AEREA ZONA INDUSTRIALE

Comune di Malonno
Provincia di Brescia

P.G.T.

Piano di Governo del Territorio

Documento di Piano - DdP

Quadro conoscitivo del territorio comunale

Distribuzione delle attività economiche, edifici significativi, aree ed edifici di proprietà pubblica - APPROVAZIONE

Progettista: dott. arch. Filippo Renaldi Collaboratore: dott. arch. Caterina Borghi

Il Commissario:

Il Sindaco:

Il Segretario:

Adozione:

Approvazione:

Data: 30/10/2014

Frazione: LORITTO, MIRAVALLE, LEZZA

Scala: 1:2.000

Tabola: 12A

Consorzio Bagno Imbrifero Montano di Valle Camonica

ESECUZIONE: DURAZZANI s.r.l. - Firenze
IRTEP s.r.l. - Firenze
AERNAP s.r.l. - Firenze

Regione aerea esposita il 23-05 e il 21-06-2000
Collaudata dall'Ufficio Cartografico della Provincia di Brescia

Renaldi via N. Tommaseo, 8 - 21047 SARONNO (VA) tel. +39-0323-50305 fax +39-0323-69514 e-mail: info@renaldi.it
dottoe architetto Filippo Renaldi, dottoe architetto Caterina Borghi, geometra Sabina Cristofari, dottoe architetto Milena Tortorella