

LEGENDA

CLASSE I
Fattibilità senza particolari limitazioni
 In questa classe rientrano le aree per le quali sono stati valutati i rischi idrogeologici e geologici e si è accertato che non sussistono particolari limitazioni alla realizzazione delle opere di infrastruttura civile e pubblica.

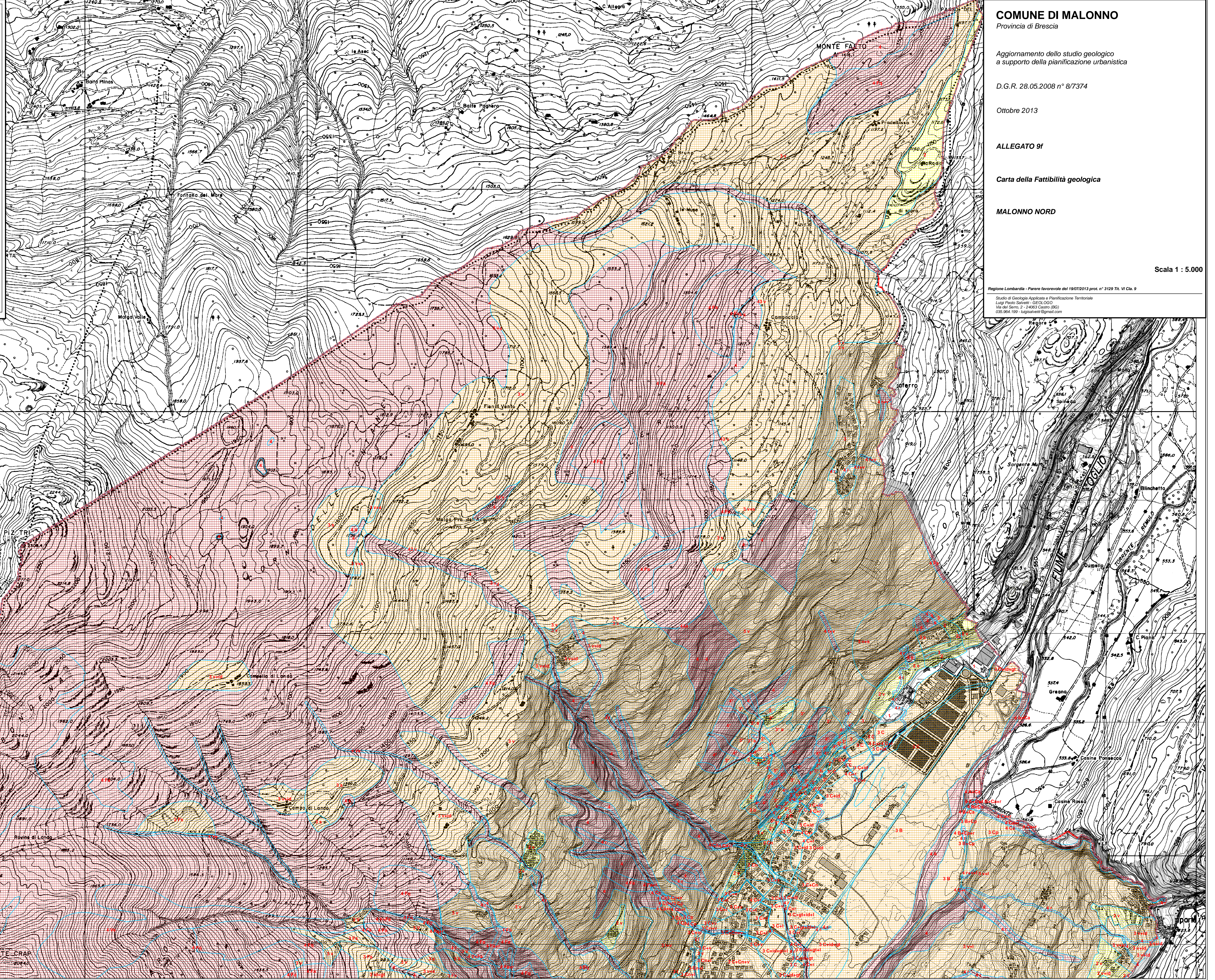
CLASSE II
Fattibilità con modeste limitazioni
 In questa classe rientrano le aree nelle quali sono state individuate alcune criticità idrogeologiche e geologiche, che richiedono l'adozione di misure di mitigazione e di monitoraggio durante la realizzazione delle opere di infrastruttura civile e pubblica.

CLASSE III
Fattibilità con consistenti limitazioni
 Questa classe comprende le aree nelle quali sono state individuate criticità idrogeologiche e geologiche di maggiore entità, che richiedono l'adozione di misure di mitigazione e di monitoraggio durante la realizzazione delle opere di infrastruttura civile e pubblica, nonché l'adozione di misure di monitoraggio durante l'intera vita operativa delle opere.

CLASSE IV
Fattibilità con gravi limitazioni
 Questa classe comprende le aree nelle quali sono state individuate criticità idrogeologiche e geologiche di elevata entità, che richiedono l'adozione di misure di mitigazione e di monitoraggio durante la realizzazione delle opere di infrastruttura civile e pubblica, nonché l'adozione di misure di monitoraggio durante l'intera vita operativa delle opere.

Indicazioni sulle problematiche da approfondire:
 id: assetto idrologico dell'area può incidere sulle modalità dei montanti
 c: aree potenzialmente interessate dalle frane di caduta di volume eccezionale
 v: aree soggette ad esposti detritici dai tratti di versante
 d: delimitazione di aree potenzialmente interessate da colate di fango o detritiche
 b: delimitazione di aree potenzialmente instabili
 s: zone di tutela assoluta (10 m) e di rispetto (200 m) delle sorgenti emerse ad uso idrogeologico, comma 4 e 5 art. 30 Lgs. 259/2000
 * delimitazione delle aree soggette ad esondazione torrenziale - vedi NTA (regolamentazione area 287)
 gt: presenza di terreni a comportamento meccanico scadenti
 aree potenzialmente interessate da fenomeni di trasporto in massa lungo i corsi d'acqua adiacenti
 I: aree potenzialmente interessate da fenomeni di esondazione con trasporto solido non rilevante
 Vo: area a pericolosità molto elevata per valanghe - vedi NTA del PAI
 V: area a pericolosità moderata per valanghe - vedi NTA del PAI
 R: area soggetta alle NTA del Reticolo Ibrico Principale
 Rf: area soggetta alle NTA del Reticolo Ibrico Minore
 Ca: area di conoidi attiva non protetta - vedi NTA del PAI
 Cp: area di conoidi attiva parzialmente protetta - vedi NTA del PAI
 Cn: area di conoidi protetta
 Fa: area di frana attiva - vedi NTA del PAI
 Fq: area di frana quiescente - vedi NTA del PAI
 Fs: area di frana stabilizzata
 A: delimitazione della Fascia A soggetta ad esondazione del Fiume Oglio - vedi NTA PAI
 B: delimitazione della Fascia B soggetta ad esondazione del Fiume Oglio - vedi NTA PAI
 C: delimitazione della Fascia C soggetta ad esondazione del Fiume Oglio

Sezioni della CTR Regionale
 scala 1:10.000 (D3c2 - D3c3 - D3d4)



COMUNE DI MALONNO
 Provincia di Brescia

Aggiornamento dello studio geologico
 a supporto della pianificazione urbanistica

D.G.R. 28.05.2008 n° 8/7374

Ottobre 2013

ALLEGATO 9f

Carta della Fattibilità geologica

MALONNO NORD

Scala 1 : 5.000

Regione Lombardia - Parere favorevole del 19/07/2013 prot. n° 3129 Tr. VI Cl. 9
 Studio di Geologia Applicata e Pianificazione Territoriale
 Luigi Paolo Salvetti - GEOLOGO
 Via del Semo, 2 - 24063 Castro (BG)
 035.664.109 - aggiornamenti@geosv.com