

# Piano di Governo del Territorio

APPROVATO dal Consiglio Comunale con Delibera n° 26 del 20 luglio 2009

## Piano dei Servizi Servizi esistenti e di progetto e verde di connessione tra territorio agricolo ed edificato

# PS 1

novembre 2014  
scala 1:5000

aggiornamenti  
maggio 2015

### MODIFICHE IN RECEPIMENTO DEL PARERE DI COMPATIBILITA' AL PTCP

#### variante V2

adottata dal Consiglio Comunale con Delibera n° 2 del 21 gennaio 2015  
approvata dal Consiglio Comunale con Delibera n° ... del .....

il responsabile  
del procedimento  
geom. Guido Turoni

il sindaco  
paolo erba

#### Pianificazione e Coordinamento

arch. claudio nodari

CLAUDIO NODARI  
ARCHITETTO  
CENTRO STUDI E PROGETTI  
DELLA PROVINCIA DI BRESCIA  
444

#### Rapporto Preliminare

ing. marcella salveti

MARCELLA SALVETTI  
INGEGNERA  
CENTRO STUDI E PROGETTI  
DELLA PROVINCIA DI BRESCIA  
443

#### Studio di Incidenza

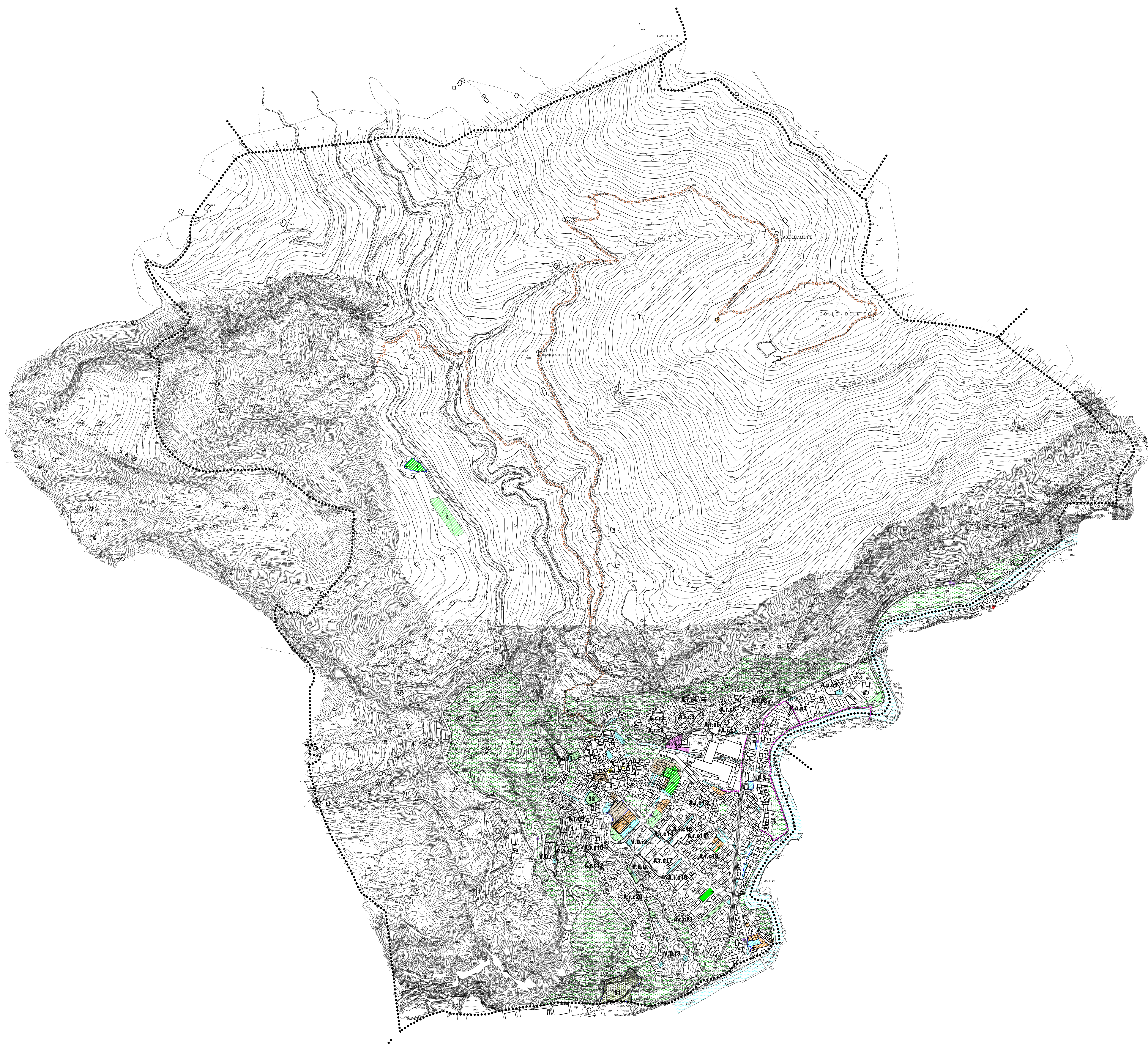
dott. for. marco sangalli

FOR. MARCO SANGALLI  
INGEGNERE  
CENTRO STUDI E PROGETTI  
DELLA PROVINCIA DI BRESCIA  
443

claudio nodari architetto

studio di architettura e urbanistica

25040 esine (bs) - via s. manzoni 57 - tel. e fax 0364.46394



### LEGENDA

#### SERVIZI ESISTENTI

- attrezzature di interesse comune
- attrezzature per l'istruzione
- spazio libero collettivo
- verde pubblico e attrezzato
- spazi e tempo libero
- edifici di culto e attrezzature per servizi religiosi
- attrezzature tecnologiche, distributive ed isolata ecologica
- parcheggi pubblici
- servizi privati ad uso pubblico
- percorsi pedonali
- verde di connessione tra territorio agricolo ed edificato
- fermate esistenti del sistema del trasporto pubblico su ruote
- fermate di progetto del sistema del trasporto pubblico su ruote

#### SERVIZI DI PROGETTO

- attrezzature di interesse comune
- attrezzature per l'istruzione
- spazio libero collettivo
- verde pubblico e attrezzato
- spazi e tempo libero
- edifici di culto e attrezzature per servizi religiosi
- attrezzature tecnologiche, distributive ed isolata ecologica
- parcheggi pubblici
- percorsi ciclo - pedonali
- centri culturali e strutture museali
- zone ferroviarie
- corsi d'acqua
- zone a vincolo cimiteriale
- ambiti di trasformazione residenziali, produttivi e a servizi
- confine comunale

