

Piano di Governo del Territorio

APPROVATO dal Consiglio Comunale con Delibera n° 26 del 20 luglio 2009

Piano delle Regole Azzonamento

PR 1

novembre 2014
scala 1:5000

aggiornamenti

variante V2

adottata dal Consiglio Comunale con Delibera n° ... del
approvata dal Consiglio Comunale con Delibera n° ... del

Pianificazione e Coordinamento

arch. claudio nodari



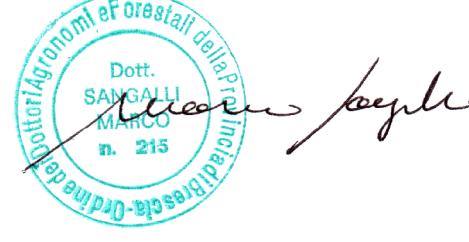
Rapporto Preliminare

ing. marcella salvetti



Studio di Incidenza

dott. for. marco sangalli



il responsabile del procedimento

geom. guido furioni

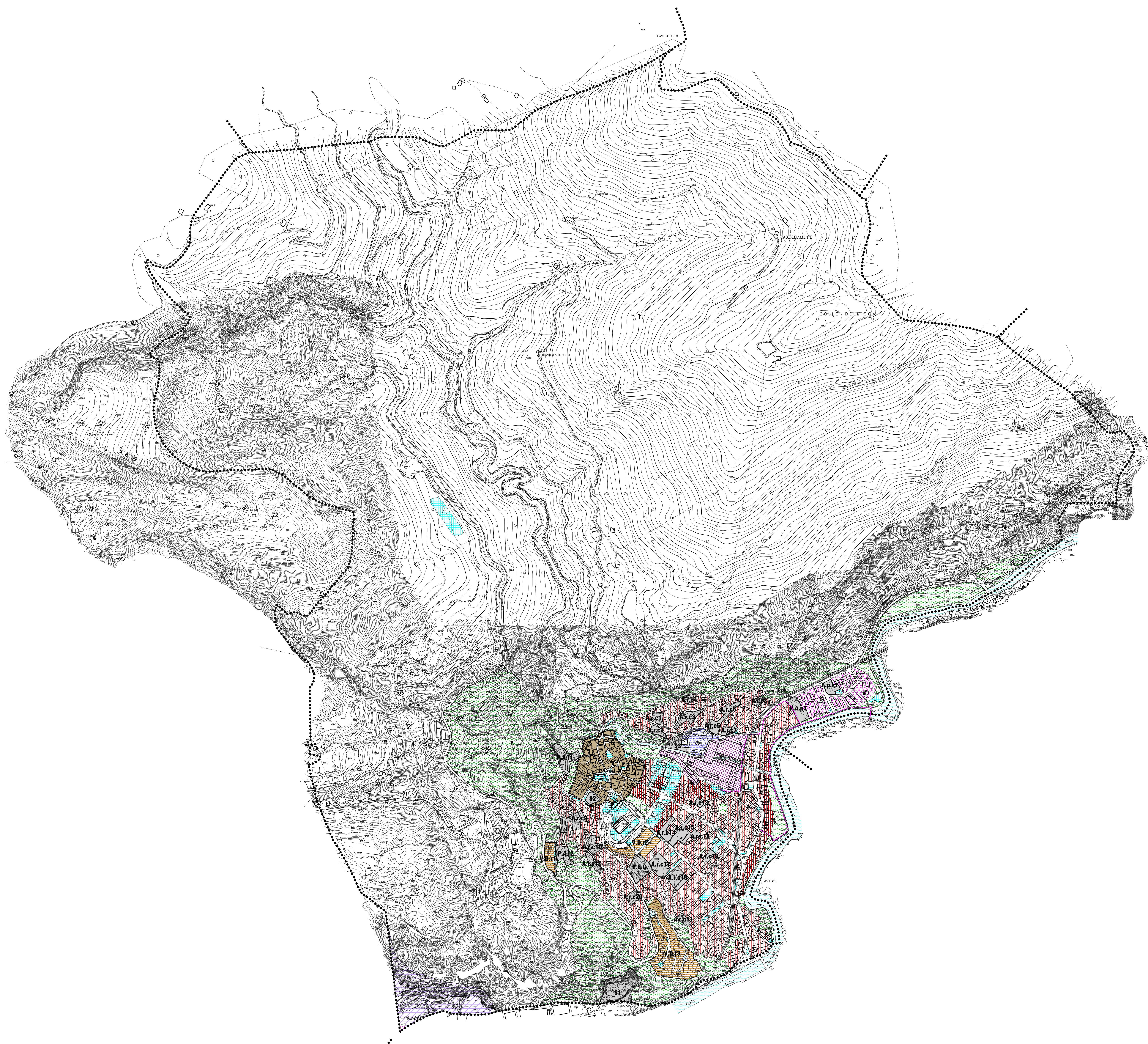
il sindaco

paolo erba

claudio nodari architetto

studio di architettura e urbanistica

25040 esine (bs) - via s. mantovani 57 - tel. e fax 0364.46394



LEGENDA

SISTEMA INSEDIATIVO

ambiti residenziali

- A** nuclei di antica formazione
- B1** ambiti residenziali esistenti di contenimento edilizio
- B2** ambiti residenziali esistenti e di completamento
- VD** ambiti residenziali a volumetria definita
- A.r.c.** ambito di trasformazione residenziale soggetto a convenzionamento
- P.A.r.** ambito di trasformazione residenziale soggetto a piano attuativo
- P.E.C.** ambito di trasformazione residenziale soggetto a edilizia convenzionata
- A.p.c.** ambito di trasformazione industriale ed artigianale soggetto a convenzionamento
- P.A.p.** ambito di trasformazione industriale ed artigianale soggetto a piano attuativo

ambiti industriali e artigianali D

- D1** ambiti industriali esistenti e di completamento
- D2** ambiti industriali ed artigianali esistenti e di completamento
- D3** ambiti per attrezzature ed impianti tecnologici (centrale elettrica)
- D4** piano cave DCR n.582/2008

SISTEMA PAESISTICO-AMBIENTALE E DELLE AREE AGRICOLE

- E** aree agricole montane e boschive
- edifici residenziali in aree agricole

SISTEMA DEI SERVIZI

- ambiti a servizio
- S** ambito di trasformazione a servizi
- rispetto dell'abitato e verde di connessione tra territorio agricolo ed edificato
- percorsi ciclo pedonali
- zone d'acqua
- zone a vincolo cimiteriale
- confine comunale

