



Comune di Malegno

STUDIO GEOLOGICO A SUPPORTO DEL PIANO DI GOVERNO DEL TERRITORIO

ART. 57, comma 1, lettera a della L.R. 12/05

STUDIO CONFORME AI CRITERI ATTUATIVI DELLA L.R. 12/05 DI CUI ALLA D.G.R. n.8/1566 del 22/12/2005

N°TAVOLA 03 CARTA DELLA PERICOLOSITA' SISMICA LOCALE

Scala: 1:10.000 Data: giugno 2009 N° progetto: 0710827 Redatto da: Francesca Giacomini

ACQUISIZIONI E REVISIONI	Data	Descrizione	Redatto	Controllato	Approvato
c					
b					
a	luglio 2009	Recupero del parere della Provincia di Brescia - Assetto Territoriale Parchi e Valutazione Impatto Ambientale - del 13 luglio 2009 prot.n. 0088546/09/AG			

I professionisti: Dr. Geol. Luca Maffeo Albertelli

Progettazione, coordinamento, implementazione dati e grafica: COGEO s.n.c. di Albertelli Luca Maffeo & C.

Uffici: Via Montegrappa, 41 - 25060 Rogno (BG) Tel. e fax 035 4340011 Sede amministrativa: Piazza Mercato, 5 - 25051 Colegolo (BS) Tel. e fax 035 4340011 - C.F. e P.I.: 02 179 460 981

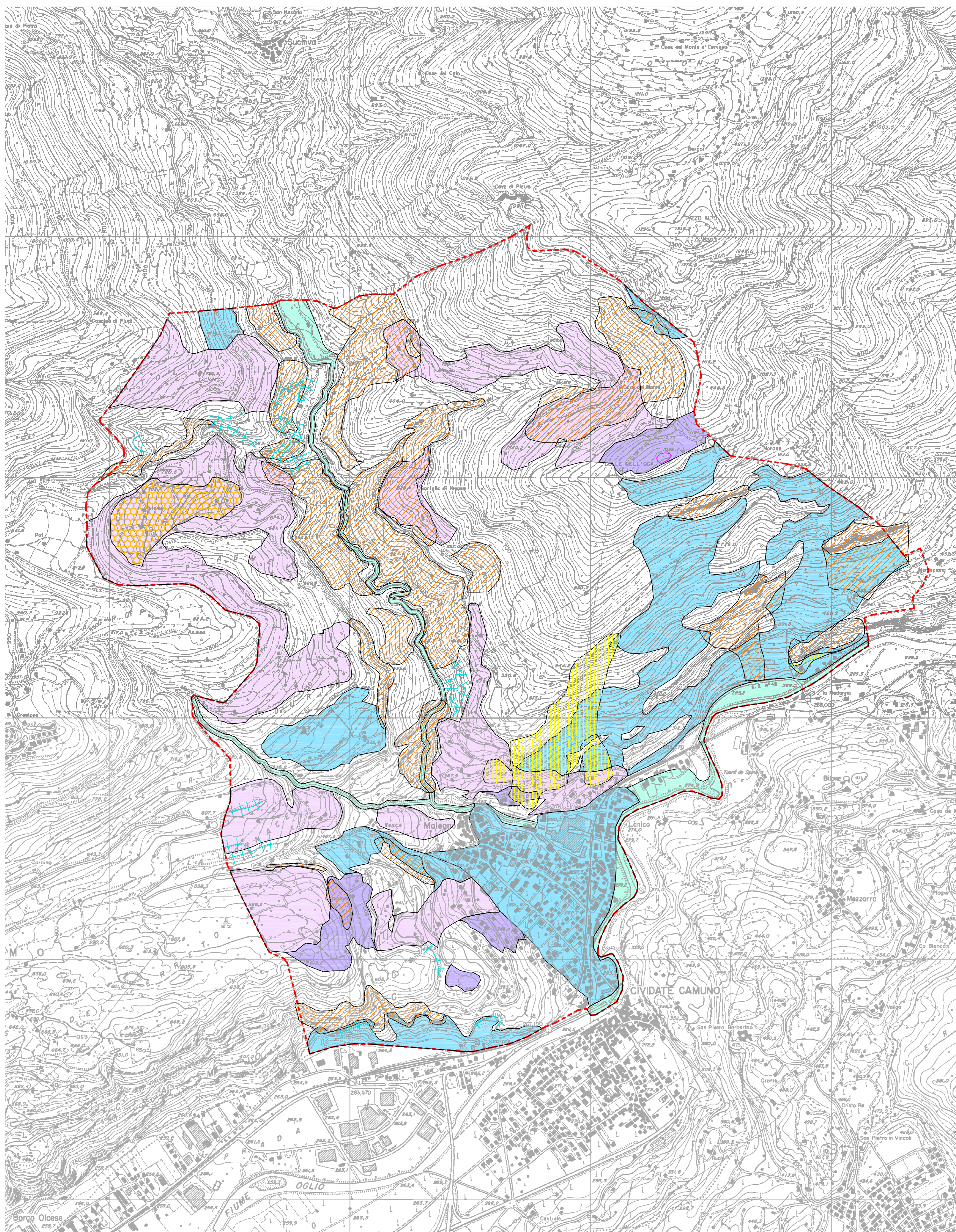
www.cogeo.info e-mail: cogeo@cogeo.info



GEOLOGIA - GEOTECNICA - GEOLOGIA AMBIENTALE INDAGINI GEOTECNICHE E GEOSTATICHE

Sigla	Scenario Pericolosità Sismica Locale	Effetti	Classe Pericolosità Sismica
Z1a	Zona caratterizzata da movimenti franosi attivi	Instabilità	H3 livello di approfondimento 3°
Z1b	Zona caratterizzata da movimenti franosi quiescenti		H2 livello di approfondimento 3°
Z1c	Zona potenzialmente franosa o esposta a rischio frana		
Z3a	Zona di ciglio H>10 m	Amplificazioni Topografiche	H2 livello di approfondimento 2°
Z3b	Zona di cresta rocciosa e/o cuccuzolo		

Sigla	Scenario Pericolosità Sismica Locale	Effetti	Classe Pericolosità Sismica
Z4a	Zona di fondovalle con presenza di depositi alluvionali e/o fluvio-glaciali granulari e/o coesivi	Amplificazioni Litologiche e Geometriche	H2 livello di approfondimento 2°
Z4b	Zona pedemontana di falda di detrito, conoide alluvionale e conoide deltizio-lacustre		
Z4c	Zona morenica con presenza di depositi granulari e/o coesivi (compresi le coltri loessiche)		
Z4d	Zona con presenza di argille residuali e terre rosse di origine eluvio-colluviale		



Limite comunale

