

Piano di Governo del Territorio

Piano dei Servizi Servizi esistenti e di progetto e verde di connessione tra territorio agricolo ed edificato

PS 1

novembre 2008
scala 1:5000

aggiornamenti

ADOTTATO dal Consiglio Comunale con Delibera n° 50
del 9 dicembre 2008

APPROVATO dal Consiglio Comunale con Delibera n° 26
del 20 luglio 2009

Pianificazione e Coordinamento

arch. claudio nodari • arch. mauro bellicini • arch. carlo fasser • arch. ariela rivetta

claudio nodari architetto
ORDINE DEGLI ARCHITETTI
DELLA PROVINCIA DI BRESCIA
444

mauro bellicini architetto
ORDINE DEGLI ARCHITETTI
DELLA PROVINCIA DI BRESCIA
1242

carlo fasser architetto
ORDINE DEGLI ARCHITETTI
DELLA PROVINCIA DI BRESCIA
1814

ariela rivetta architetto
ORDINE DEGLI ARCHITETTI
DELLA PROVINCIA DI BRESCIA
1469

il responsabile
del procedimento
geom. guido furioni

Valutazione Ambientale Strategica

ing. marcella salveti

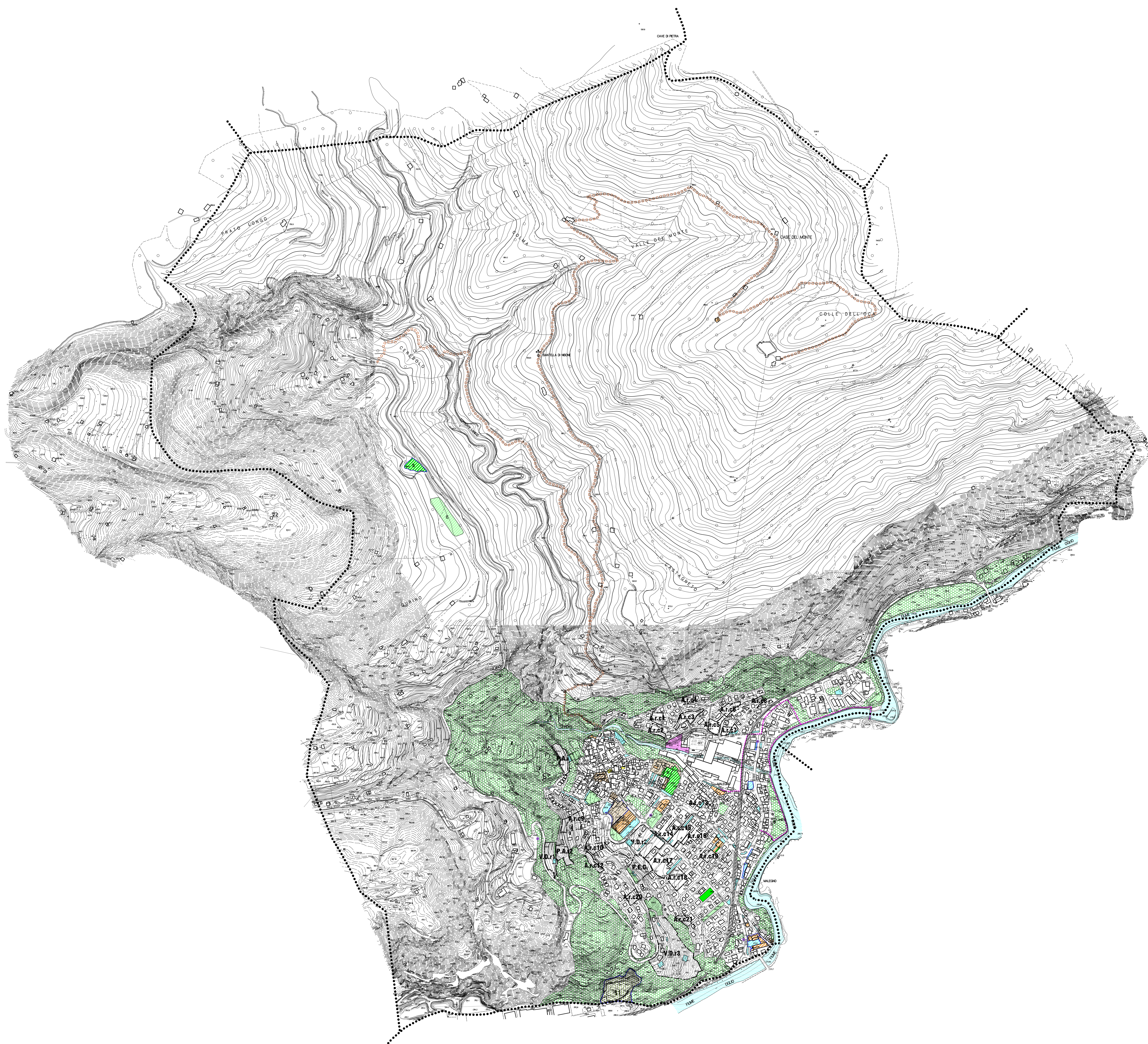
marcella salveti ingegnere
ORDINE DEGLI INGEGNERI
DELLA PROVINCIA DI BRESCIA
493

il sindaco
alessandro domenighini

claudio nodari architetto

studio di architettura e urbanistica

25040 esine (bs) - via a. manzoni 57 - tel. e fax 0364.46394



LEGENDA

SERVIZI ESISTENTI	SERVIZI DI PROGETTO
attrezzature di interesse comune	attrezzature di interesse comune
attrezzature per l'istruzione	attrezzature per l'istruzione
spazio libero collettivo	spazio libero collettivo
verde pubblico e attrezzato	verde pubblico e attrezzato
sport e tempo libero	sport e tempo libero
edifici di culto e attrezzature per servizi religiosi	edifici di culto e attrezzature per servizi religiosi
attrezzature tecnologiche, distributive ed isola ecologica	attrezzature tecnologiche, distributive ed isola ecologica
parcheggi pubblici	parcheggi pubblici
servizi privati ad uso pubblico	percorsi ciclo - pedonali
percorsi pedonali	centri culturali e strutture museali
verde di connessione tra territorio agricolo ed edificato	zone ferroviarie
fermate del trasporto pubblico locale su ruote	corsi d'acqua
	zone a vincolo cimiteriale
	ambiti di trasformazione residenziali, produttivi e a servizi
	confine comunale

