

Piano di Governo del Territorio

Documento di Piano Sistema delle infrastrutture

DP 5.1

**IN ACCOGLIMENTO DELLE OSSERVAZIONI
E DEL PARERE DELLA PROVINCIA
DI COMPATIBILITÀ AL P.T.C.P.**

ADOTTATO dal Consiglio Comunale con Delibera n° 50
del 9 dicembre 2008

APPROVATO dal Consiglio Comunale con Delibera n° 26
del 20 luglio 2009

luglio 2009
scala 1:5000

aggiornamenti

dicembre 2008 adozione
giugno 2009 integ. provincia

Pianificazione e Coordinamento
arch. claudio nodari • arch. mauro bellicini • arch. carlo fasser • arch. ariela rivetta

claudio nodari architetto ORDINE DEGLI ARCHITETTI DELLA PROVINCIA DI BRESCIA 444	mauro bellicini architetto ORDINE DEGLI ARCHITETTI DELLA PROVINCIA DI BRESCIA 1242	carlo fasser architetto ORDINE DEGLI ARCHITETTI DELLA PROVINCIA DI BRESCIA 1814	ariela rivetta architetto ORDINE DEGLI ARCHITETTI DELLA PROVINCIA DI BRESCIA 1469
--	--	---	---

**il responsabile
del procedimento**
geom. Guido Turoni

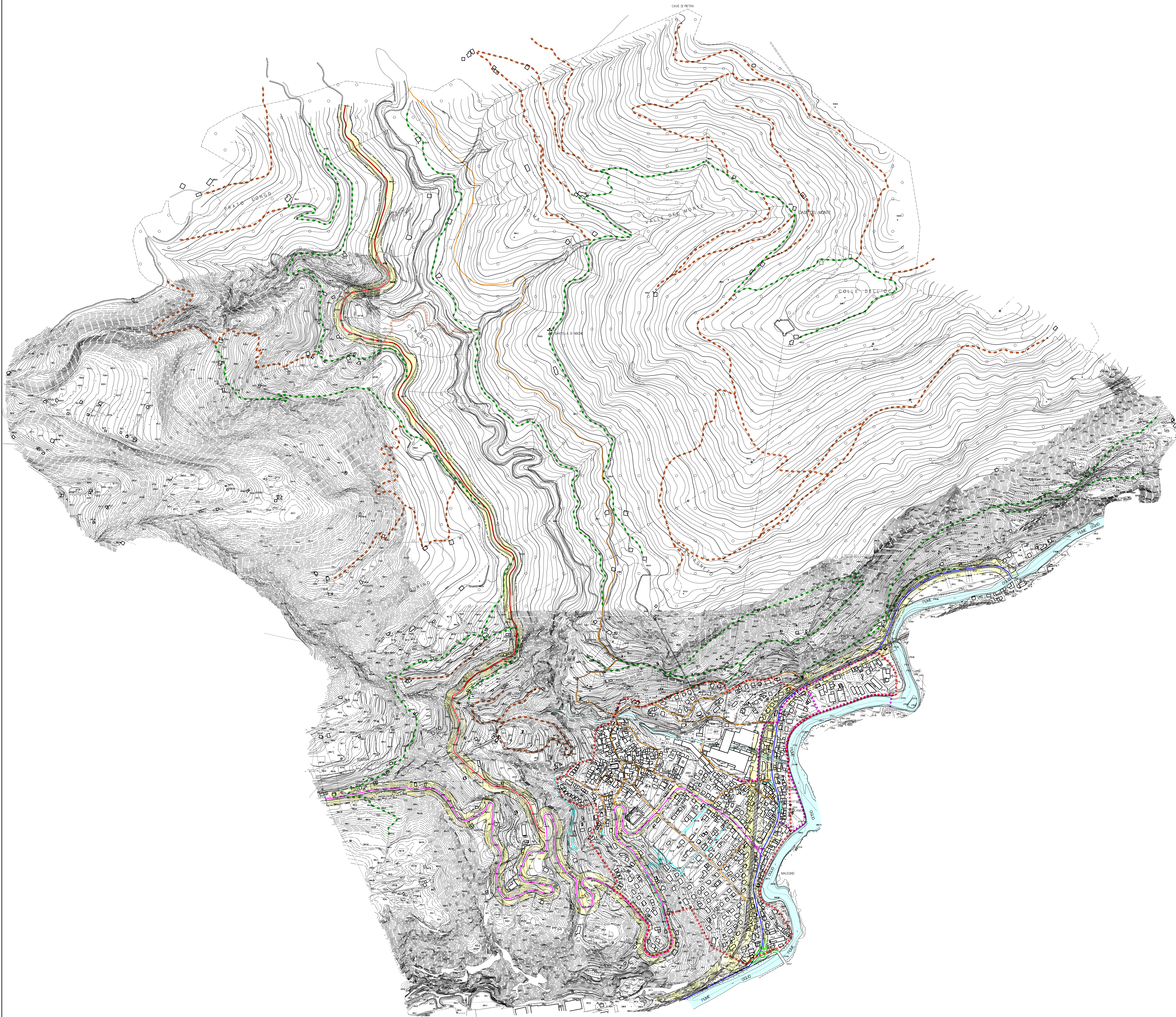
Valutazione Ambientale Strategica
ing. marcella salveti

FRANCESCO COZZI ingegnere ORDINE DEGLI INGEGNERI DELLA PROVINCIA DI BRESCIA 493

il sindaco
alessandro domenighini

claudio nodari architetto

studio di architettura e urbanistica
25040 esine (bs) - via a. manzoni 57 - tel. e fax 0364.46394



LEGENDA

- perimetro centro abitato
- struttura gerarchica della viabilità esistente
 - strada provinciale n 345 (delle tre valli) classificazione funzionale tipo F
 - strada provinciale n 5 (malegno - borno) classificazione funzionale tipo F
 - strada provinciale n 92 (malegno - lozio) classificazione funzionale tipo F
 - strade locali (comunali)
 - sentieri
 - mulattiere
 - percorsi pedonali
 - fascie di rispetto stradale e ferroviario
- viabilità di progetto
 - comunale
 - provinciale
 - piste ciclo-pedonali
 - rete ferroviaria storica
 - corsi d'acqua
 - confine comunale

