

Piano di Governo del Territorio

Documento di Piano
Carta condivisa del paesaggio:
componenti del paesaggio storico culturale

DP 3.4

novembre 2008
scala 1:5000

aggiornamenti

ADOTTATO dal Consiglio Comunale con Delibera n° 50
del 9 dicembre 2008

APPROVATO dal Consiglio Comunale con Delibera n° 26
del 20 luglio 2009

Pianificazione e Coordinamento

arch. claudio nodari • arch. mauro bellucini • arch. carlo fasser • arch. ariela rivetta

claudio nodari architetto
ORDINE DEGLI ARCHITETTI
DELLA PROVINCIA DI BRESCIA
444

mauro bellucini architetto
ORDINE DEGLI ARCHITETTI
DELLA PROVINCIA DI BRESCIA
1242

carlo fasser architetto
ORDINE DEGLI ARCHITETTI
DELLA PROVINCIA DI BRESCIA
1814

ariela rivetta architetto
ORDINE DEGLI ARCHITETTI
DELLA PROVINCIA DI BRESCIA
1469

Valutazione Ambientale Strategica

ing. marcella salveti

FRANCESCO SCHIETTI
Ingegnere
ORDINE DEGLI INGEGNERI
DELLA PROVINCIA DI BRESCIA
493

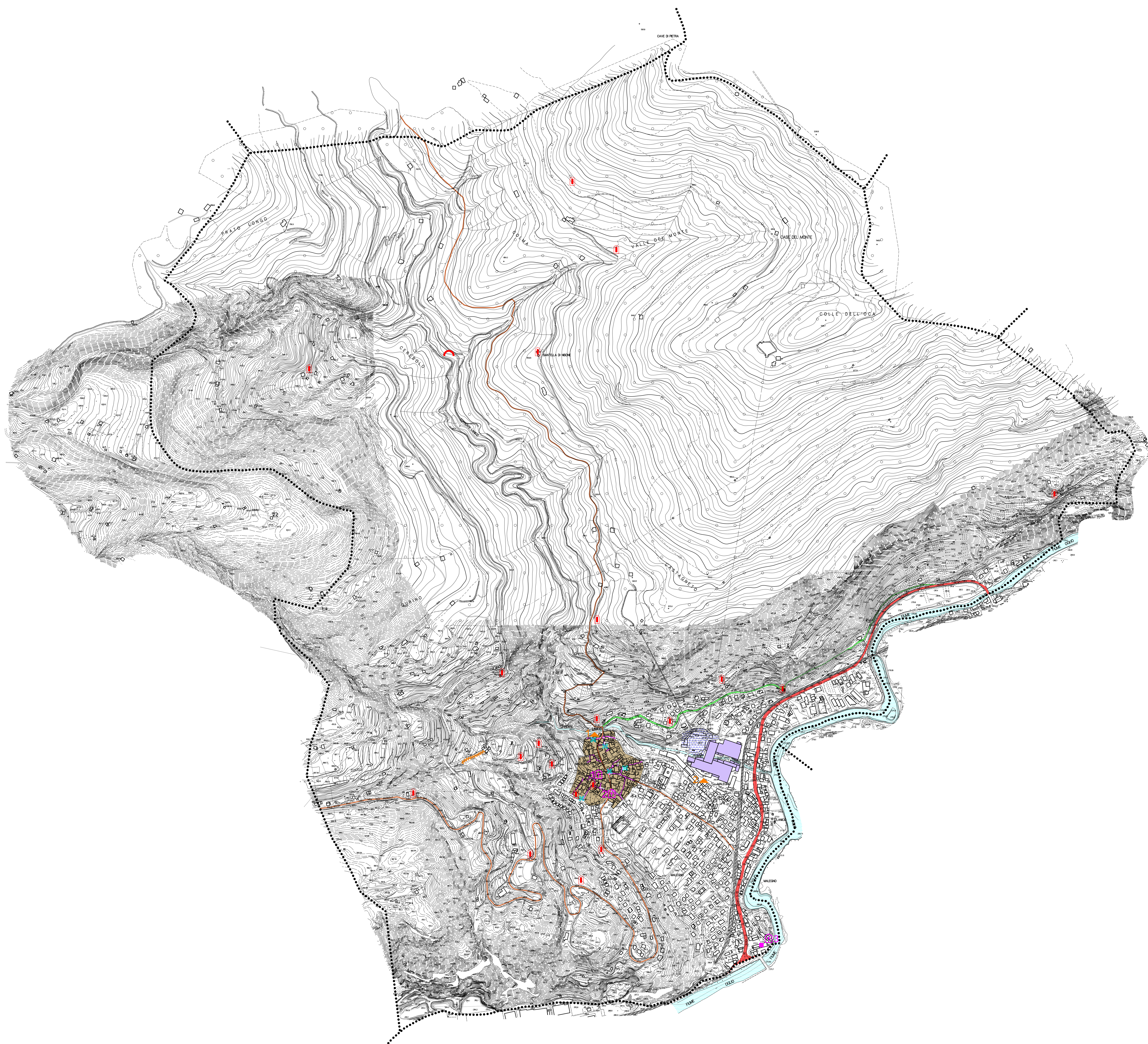
**il responsabile
del procedimento**
geom. guido turioni

il sindaco
alessandro domenighini

claudio nodari architetto

studio di architettura e urbanistica

25040 esine (bs) - via a. manzoni 57 - tel. e fax 0364.46394



LEGENDA

- nuclei di antica formazione
- industria (riva acciaio 1908)
- centrale idroelettrica storica (1917)
- rete stradale storica principale
- rete stradale storica secondaria
- rete stradale all'interno dei centri storici
- antica via Valeriana
- rete ferroviaria storica
- chiesa, parrocchia, pieve, santuario
- 1 parrocchie Sant'Andrea
 - 2 ex parrocchie Sant'Andrea
 - 3 Chiesetta Santa Maria al Ponte
- fontana
- santello, edicola sacra, cappello
- ponte delle camere (1844)
- ospedale della misericordia con ospizio trovatelli
- musei
- 1 museo civico etnografico dell'Alambicco; museo del lamberch
 - 2 museo etnografico del ferro: le fudine
- argine di interesse storico - ambientale
- corsi d'acqua
- confine comunale

