

Comune di Malegno

Provincia di Brescia

Piano di Governo del Territorio

Documento di Piano Carta condivisa del paesaggio: Inquadramento paesistico-territoriale

DP3.1a

novembre 2008

scala 1:25.000 / 1:50.000

aggiornamenti

ADOSSATO dal Consiglio Comunale con Delibera n° 50 del 9 dicembre 2008

APPROVATO dal Consiglio Comunale con Delibera n° 26 del 20 luglio 2009

Planificazione e Coordinamento

arch. claudio nodari • arch. mauro bellucchi • arch. carlo fasser • arch. ariela rivetta

claudio nodari architetto
mauro bellucchi architetto
carlo fasser architetto
ariela rivetta architetto

il responsabile del procedimento geom. guido turoni

geom. guido turoni

Valutazione Ambientale Strategica

ing. marcella salvetti

marcella salvetti ingegnere
ing. marcella salvetti

il sindaco alessandro domenighini

alessandro domenighini sindaco

claudio nodari architetto

studio di architettura e urbanistica

25040 esine (bs) - via o. monzoni, 57 - tel. e fax 0364.46394

legenda

COMPONENTI DEL PAESAGGIO FISICO E NATURALE

- aree torche, ghiacciai, nevali, laghetti alpini e versanti rocciosi
- pascoli, prati permanenti
- vegetazione naturale erbacea e cespuglieti dei versanti
- vegetazione palustre e delle torbiere
- accumuli detritici e affioramenti illodi
- aree sabbiose e ghiaiose
- boschi di latifoglie, macchie e frange boscate, filari
- boschi di conifere
- terrazzi naturali
- cordoni morenici, morfologie glaciali, morfologie lacustri
- sistemi sommitali dei corridoi morenici del Sebino e del Garda
- rilevi isolati della pianura
- crinali e loro ambiti di tutela
- fascio dei fontanili e delle ex lame
- corpi litorali principali: fiumi, torrenti e loro aree adiacenti, bassezze rispetto al piano fondamentale della pianura e delimitate da orli di terrazzo
- ambiti di particolare rilevanza naturalistica e geomorfologica (singolarità botaniche, rarità geologiche e geomorfologiche)

COMPONENTI DEL PAESAGGIO STORICO CULTURALE

- rete stradale storica principale
- rete stradale storica secondaria
- rete ferroviaria storica
- testimonianze estensive dell'antica centuriazione
- chiesa, parrocchia, pieve, santuario
- monastero, convento, eremo, abbazia, seminario
- santella, edicola sacra, cappella
- castello, fortezza, torre, edificio fortificato
- palazzo
- ospedale, complesso ospedaliero, casa di cura
- villa, casa
- altro (monumento civile, fontana)
- albergo storico, luogo di ristoro, di sosta
- riaggi
- edifici produttivi, industria
- case e villaggi operai
- centrale idroelettrica
- stazione ferroviaria
- ponte

RILEVANZA PAESISTICA COMPONENTI IDENTIFICATIVE, PERCETTIVE E VALORIZZATIVE DEL PAESAGGIO

- ambiti di elevato valore percettivo, connotati dalla presenza di fattori fisico-ambientali e/o storico-culturali che ne determinano le qualità d'insieme. Tali ambiti svolgono un ruolo essenziale per la riconoscibilità del sistema dei beni storico-culturali e delle permanenze insediative, nonché per la salvaguardia di quadri paesistici di elevata significatività.
- contesti di rilevanza storico testimoniale (ambiti della riconoscibilità di luoghi storici)
- luoghi di rilevanza paesistica e percettiva caratterizzati da beni storici puntuali (land marks)
- punti panoramici
- visuali panoramiche
- sentieri di valenza paesistica (in coerenza con il piano sentieristico provinciale e con le realizzazioni e/o progetti di piste ciclo-pedonali in corso)
- itinerari di fruizione paesistica
- aree protette istituzionali (parchi, riserve, monumenti naturali, PIS istituti)
- aree protette di progetto, finalizzate alla estensione e connessione del sistema ambientale e paesistico provinciale
- aree di rispetto dei parchi fluviali (Parco dell'Oglio)
- confine siti di importanza comunitaria (SIC)
- strade dei vini

COMPONENTI DEL PAESAGGIO AGRARIO E DELL'ANTROPIZZAZIONE CULTURALE

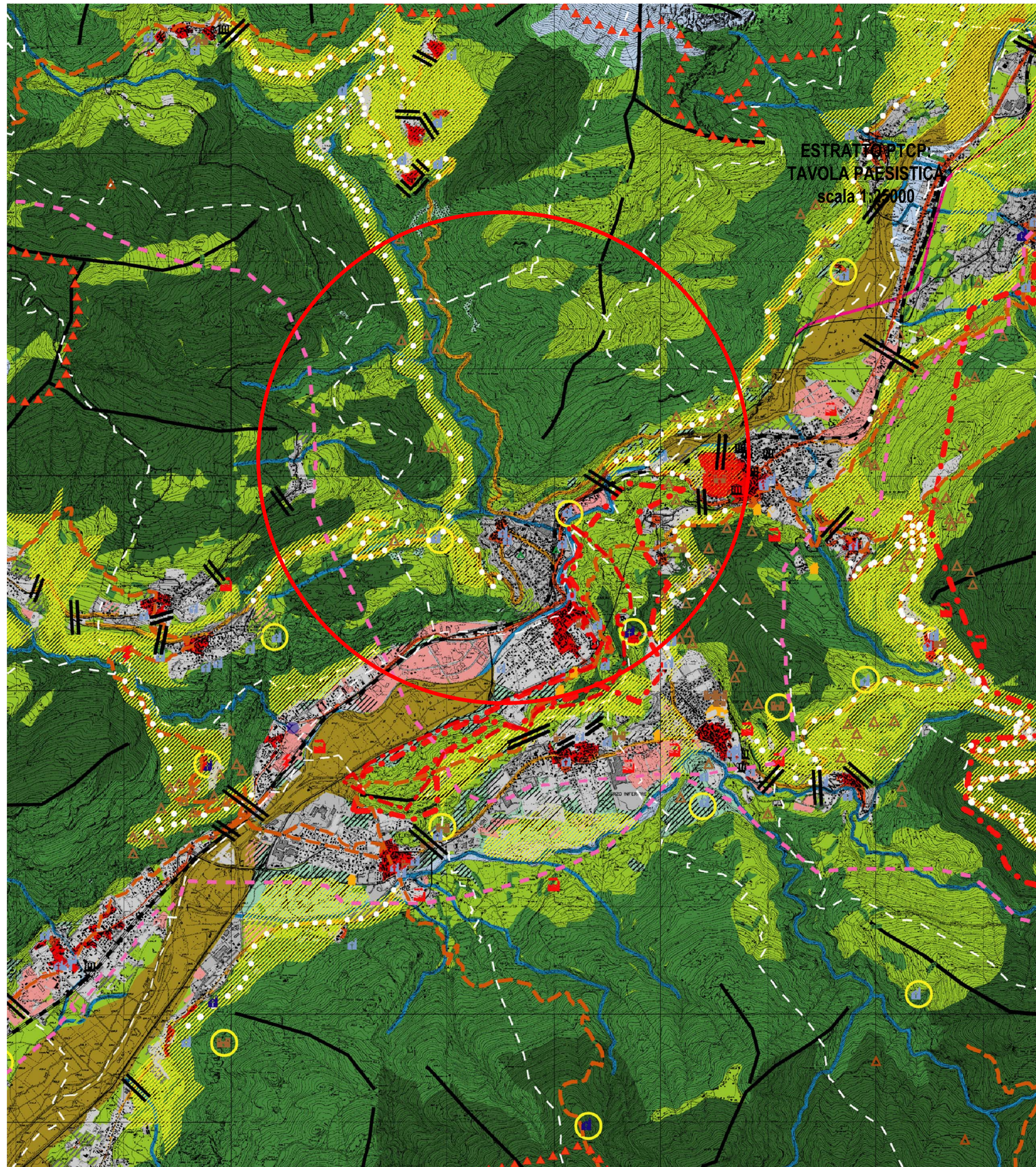
- culture specializzate: vigneti
- culture specializzate: castagneti da frutto
- culture specializzate: frutteti
- culture specializzate: oliveti
- altre culture specializzate
- seminativi e prati in rotazione
- seminativi arborei
- pioppeti
- terrazzamenti con muri a secco e gradonature
- aree agricole di valenza paesistica
- aree a forte concentrazione di presistenze agricole
- navigli, canali irrigui, cavi, rogge, bacini artificiali
- terrazzamenti con muri a secco e gradonature
- casina
- malghe, baite, rustici
- ruoci rurali permanenti
- fontanili attivi

COMPONENTI DEL PAESAGGIO URBANO

- centri e nuclei storici
- aree produttive (realizzate)
- aree produttive impegnate dai PRG vigenti
- altre aree edificate
- altre aree impegnate dai PRG vigenti
- viabilità esistente
- viabilità in costruzione e/o di progetto
- confine comunale
- confine provinciale
- confine ambito
- confine ambito geografico per l'analisi della montagna e della collina
- limitazione all'estensione degli ambiti delle trasformazioni condizionate
- aree estrattive e discariche
- ambiti degradati soggetti ad usi diversi

COMPONENTI DI CRITICITA' E DEGRADO DEL PAESAGGIO

- aree estrattive e discariche
- ambiti degradati soggetti ad usi diversi



legenda

VOCAZIONI D'USO DEL TERRITORIO

- zone a prevalente non trasformabilità a scopo edilizio
- zone di controllo
- zone degradate
- aree esistenti dismesse

TIPOLOGIE INSEDIATIVE ESISTENTI O PREVISTE DALLA PIANIFICAZIONE COMUNALE

- centri storici
- zone a mix prevalentemente residenziale
- zone a mix prevalentemente industriale
- insediamenti terziari e servizi
- insediamenti turistici
- zone agricole boschive
- grandi strutture di vendita di area estesa
- grandi strutture di vendita di area sovramunicipale
- quartieri fenestri

AMBITI A STATUTO PARTICOLARE

- esistenti
- proposti

SISTEMA DELLA MOBILITA'

- aeroporti esistenti
- salvaguardia aeroporto di Montichiari

OPERE ESISTENTI E PROGRAMMATE

- strade primarie
- strade principali
- strade secondarie
- corridoio di salvaguardia (80m)
- corridoio di salvaguardia (80m)
- corridoio di salvaguardia (80m)
- ferrovia alla capacità corridoio di salvaguardia (70m)
- ferrovia storica
- metropolitana urbana
- piste ciclabili e sentieri
- fermate metropolitana urbana
- stazioni ferroviarie
- svincoli su strade principali
- svincoli su strade primarie

OPERE DA PROGRAMMARE A SEGUITO DI VALUTAZIONE COSTI/BENEFICI

- strade principali
- strade secondarie
- linee ferroviarie e metropolitane
- linee dirette autobus

INTERSCAMBI

- interscambi logistici
- interscambi tra strade principali e secondarie e ferrovia in ambito metropolitano
- ambiti di pianificazione complessa
- centri ordinati

