

Piano di Governo del Territorio

APPROVATO dal Consiglio Comunale con Delibera n° 26 del 20 luglio 2009

Documento di Piano Sistema del trasporto pubblico

Recupero osservazioni Ufficio Tecnico, ARPA, ASL e
Parere Compatibilità PTCP

DP 5.2

settembre 2012
scala 1:2000

aggiornamenti
luglio 2013

variante V1

adottata dal Consiglio Comunale con Delibera n° 3 del 15 gennaio 2013
approvata dal Consiglio Comunale con Delibera n° ... del

Planificazione e Coordinamento
arch. Claudio nodari • arch. maura bilicchi • arch. elena paleotti • ing. lida cotti piccinelli
ing. roberto biondi • ing. roberto biondi • ing. roberto biondi • ing. roberto biondi

Il responsabile
del procedimento
geom. giulio furini

Verifica di Assoggettabilità alla VAS
ing. marcella salveti

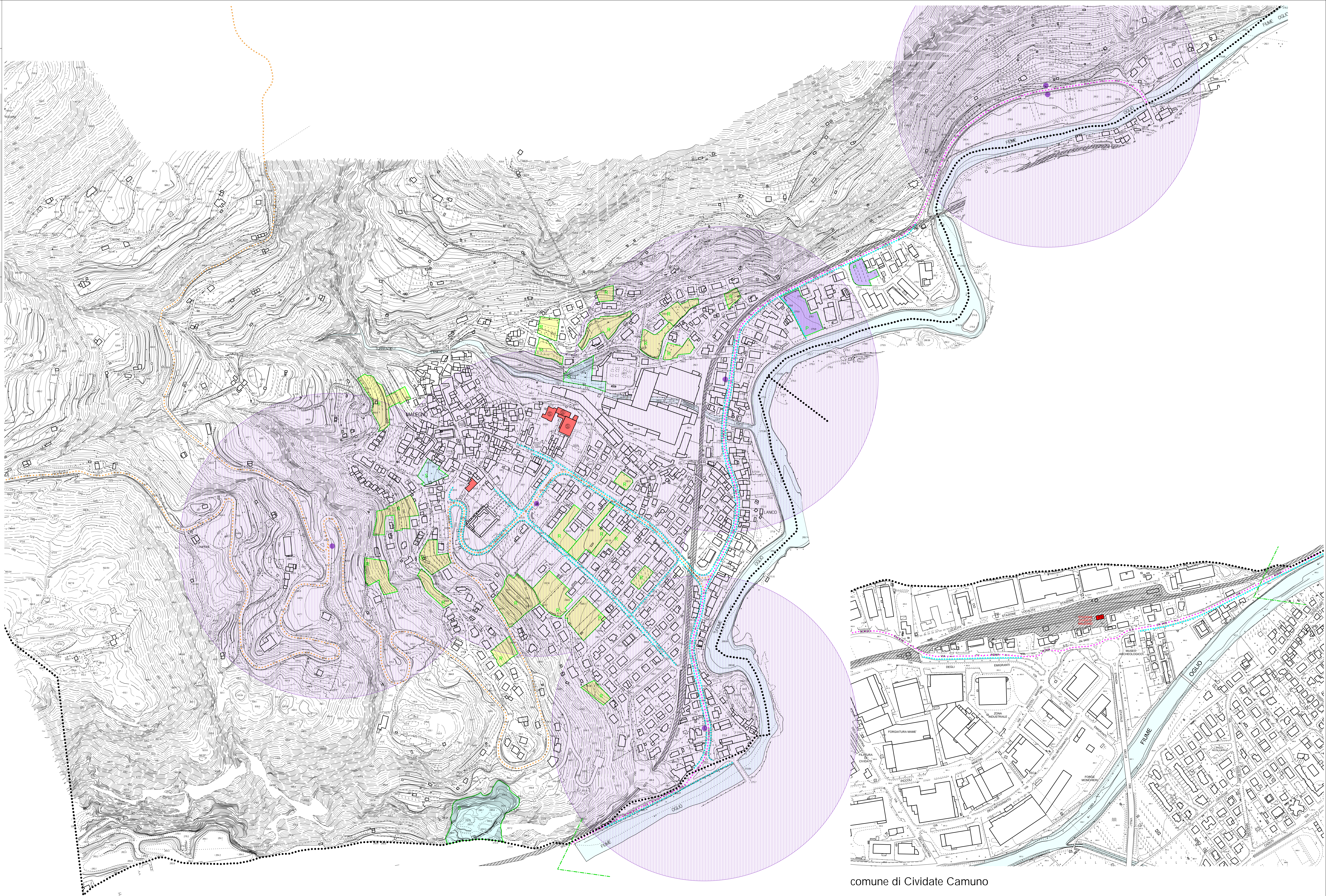
Il sindaco
alexandro dominghini

claudio nodari architetto

Studio di architettura e urbanistica
25040 vare (bs) - via s. maura 57 - tel. e fax 0364.46294

LEGENDA

- trasporto pubblico locale su ferro
 - linea ferroviaria FC 409, Le Nord s.r.l., tratta Brescia-Iseo-Edölo
- trasporto pubblico locale su ruote
 - linea milano-castro-ponte di legno, SAB autoservizi
 - linea brescia-iseo-edölo, FINMA autoservizi
 - linea codogno-cogno-lovere-castro, SAV autotrasporti
 - linea prosecco-breno-cogno, SAV autotrasporti
 - linea breno-cogno-lovere-castro, SAV autotrasporti
 - linea iseo-malegno-breno, SABBIA autotrasporti
 - linea ossimo-cogno-darfo, SABBIA autotrasporti
- percorso pedonale
- fermate del sistema del trasporto pubblico locale su ruote
- ambiti caratterizzati da buona accessibilità alla rete di trasporto pubblico (raggio = 300 m, art.96 ma PTCP)
- edifici scolastici
- stazione ferroviaria malegno - dividata comune
- ambiti di trasformazione residenziali
- ambiti di trasformazione produttivi
- ambiti di trasformazione a servizio
- corsi d'acqua
- confine comunale



comune di Cividate Camuno

