

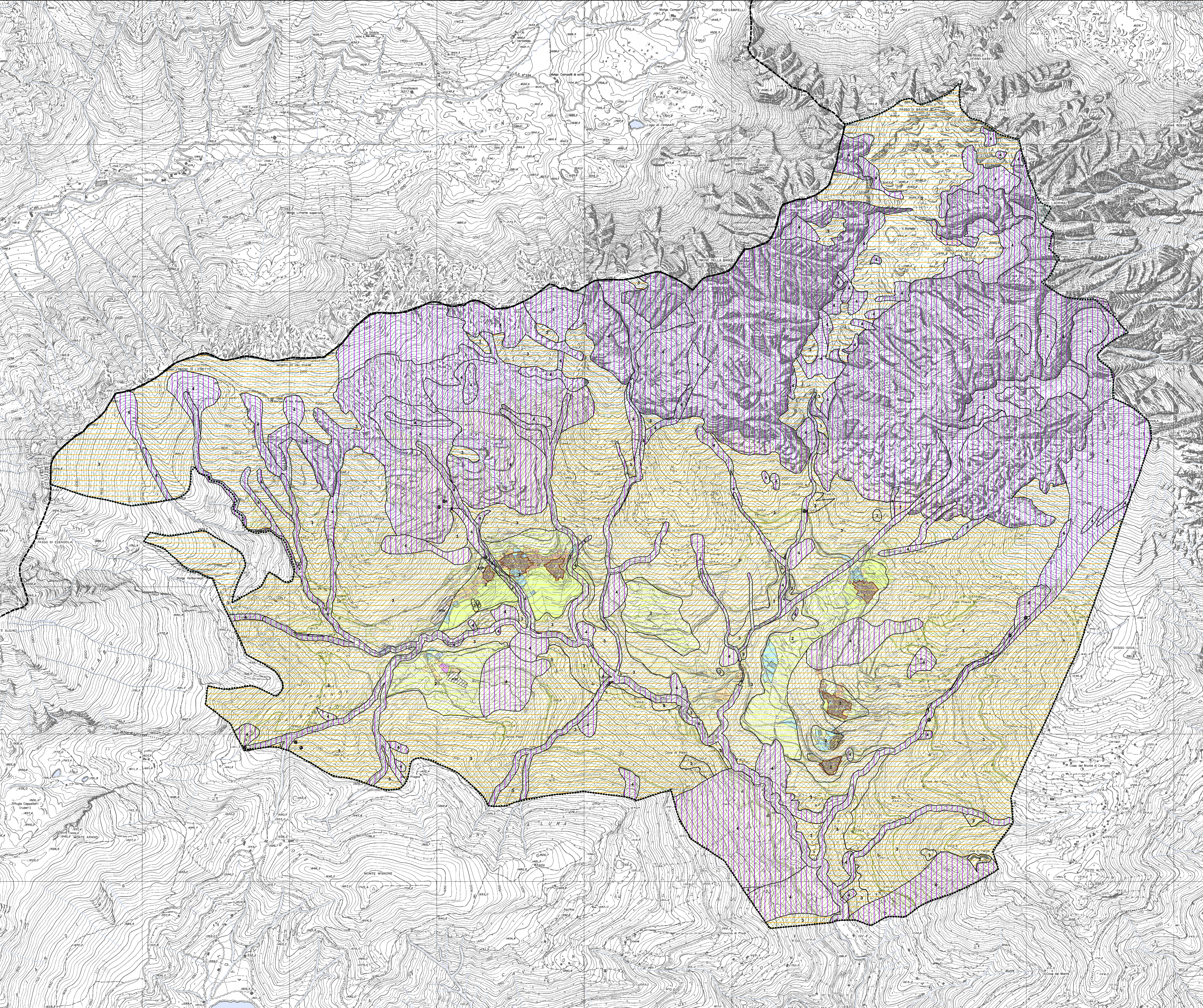
**Legenda**

- Fattibilità sismica**
- Instabilità**
- Z1a, Zona caratterizzata da movimenti franosi attivi
  - Z1b, Zona caratterizzata da movimenti franosi quiescenti
- Amplificazione topografica**
- Z3a, Zona di ciglio H > 10 m
- Amplificazione litologica**
- Z4b, Zona pedemontana di falda di detrito, conoidi alluvionali
  - Z4a, Zona di fondovalle con presenza di depositi alluvionali
  - Z4c, Zona morenica con presenza di depositi granulari e/o coesi

- Fattibilità geologica**
- Classe 2 - Fattibilità con modeste limitazioni**
- 2a, Aree con versanti da debolmente a mediamente inclinati, situate nella fascia pedemontana, stabili
- Classe 3 - Fattibilità con consistenti limitazioni**
- 3a, Aree a pericolosità potenziale legata a possibili di innesco frane e/o colate di terreno, valutata in base alla pendenza
  - 3b, Aree interessate da trasporto in massa e flusso di detrito su conoidi Cn
  - 3c, Aree estrattive attive o dismesse non ancora recuperate e deposito detrito di cava
  - 3d, Aree con versanti acclivi potenzialmente instabili
  - 3e, Aree di frana inattive

- Classe 4 - Fattibilità con gravi limitazioni**
- 4a, Area di pertinenza di corso d'acqua soggetta a fenomeni erosivi collegati all'attività idrica
  - 4b, Aree di frana attive e/o quiescenti, con e falde di detrito attive
  - 4c, Aree in erosione accelerata, aree di frangimento attiva diffusa, fenomeni di creep, soffiosso, potenziali crolli e caduta massi
  - 4e, Aree interessate da valanghe
  - 4f, Aree con emergenze idriche

**CENTRI ABITATI - scala 1: 5.000**



- Legenda**
- Classi di fattibilità geologica**
- Classe 2 - Fattibilità con modeste limitazioni
  - Classe 3 - Fattibilità con consistenti limitazioni
  - Classe 4 - Fattibilità con gravi limitazioni
- Aree urbane**
- A - Nuclei di antica formazione
  - B1 - Aree residenziali ad alta densità
  - B2 - Aree residenziali a media densità
  - B3 - Aree residenziali a bassa densità
  - B4 - Aree turistico ricettive
  - D1 - Aree produttive
  - VP - Verde privato
  - Nuclei di antica formazione
- Ambiti di possibile trasformazione**
- Ambiti di trasformazione residenziale
  - Aree per servizi ed impianti tecnologici
  - Servizi
  - IT - Aree per impianti tecnologici
- Aree destinate all'agricoltura**
- E1 - Aree agricole
  - E2 - Aree prevalentemente boscate
  - E3 - Verde di connessione
  - E4 - Aree della naturalità
- Limiti amministrativi**
- Confine comunale
  - Confine provinciale

progettato:  
**marco bianchi**  
 architetto  
 riccardo domenghini  
 urbanista

COMUNE DI LOZIO  
 Provincia di Brescia

**PIANO DELLE REGOLE**

FATTIBILITA' GEOLOGICA E SISMICA

pr.P05 scala 1:100000 data aprile 2014

PGT