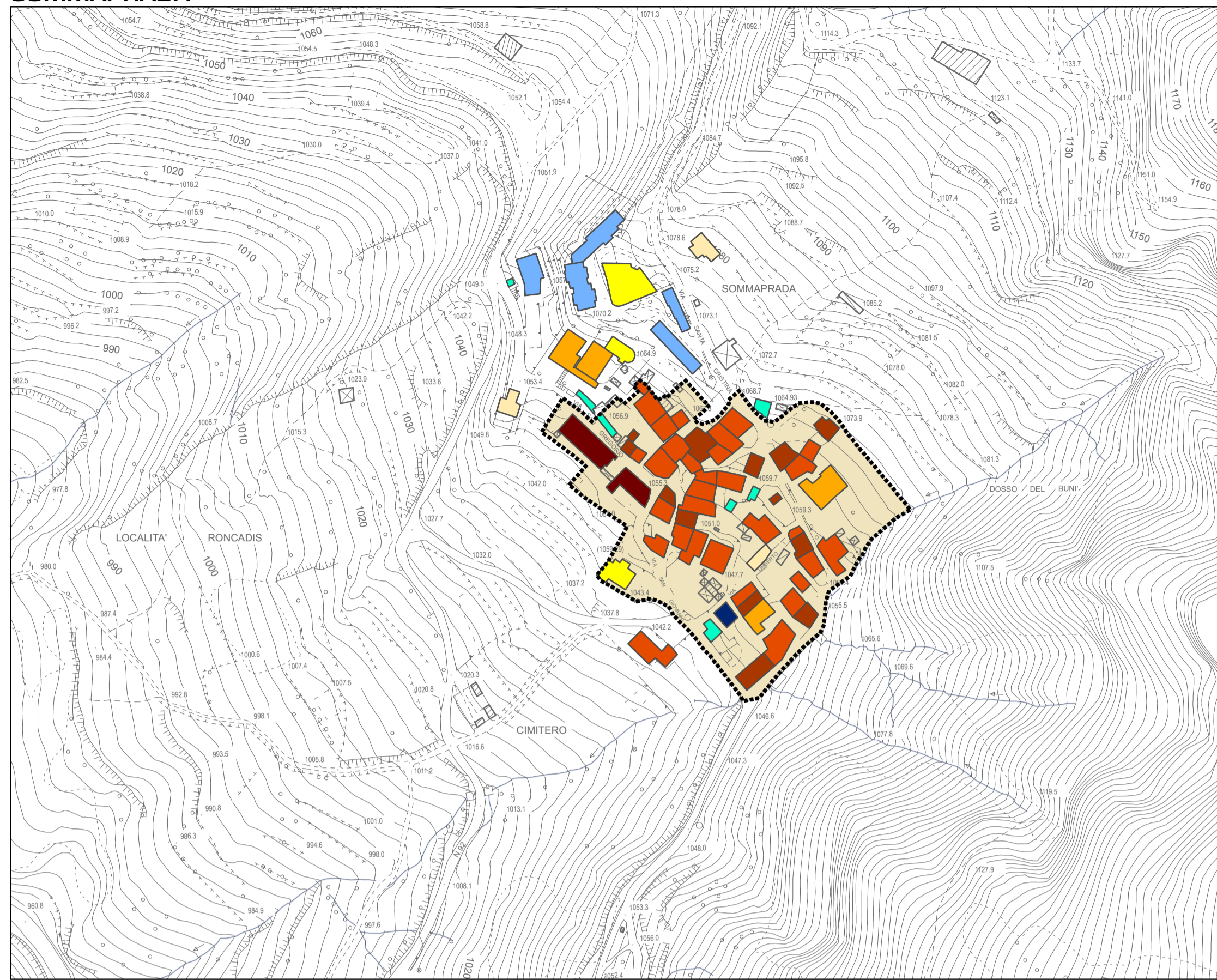
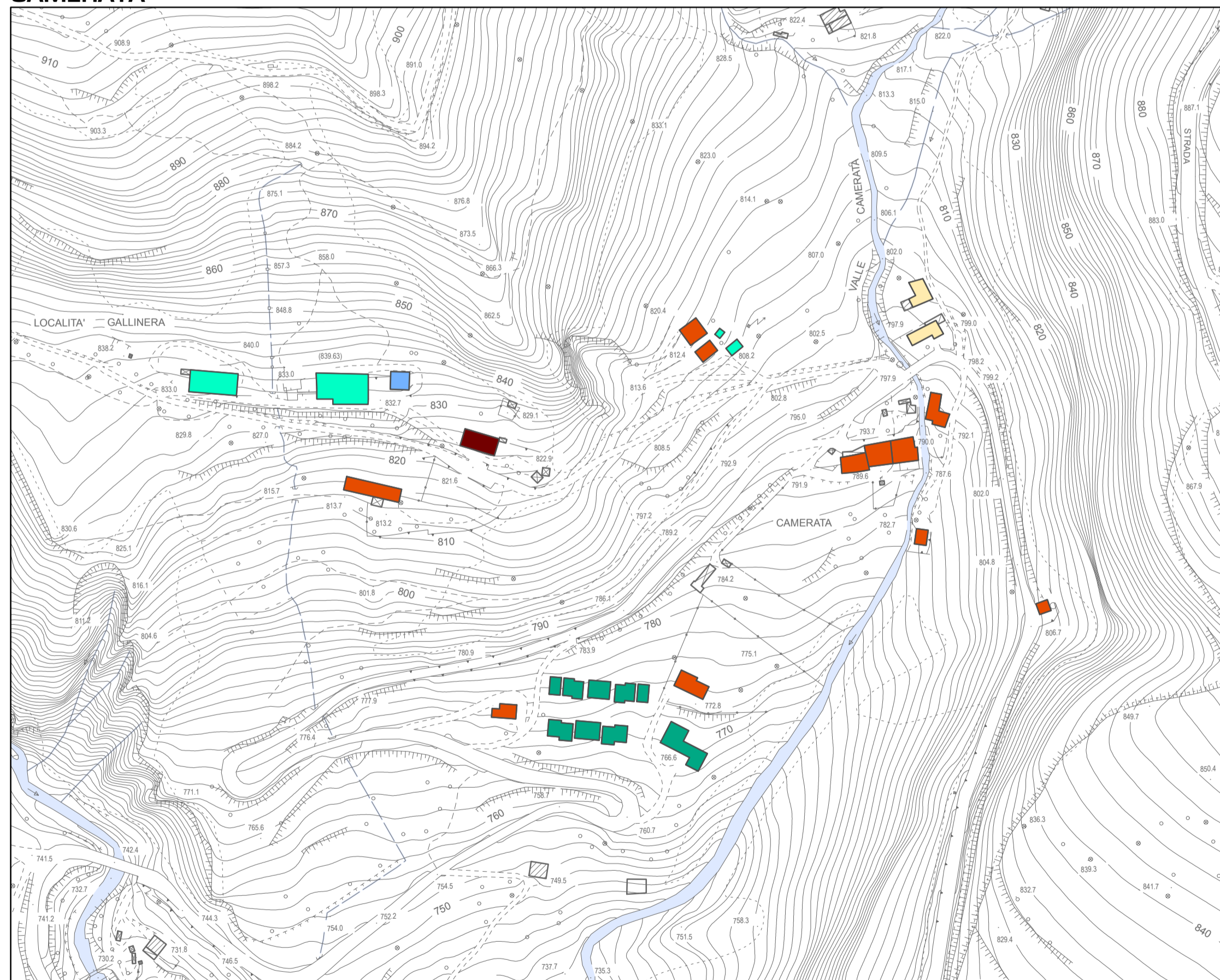


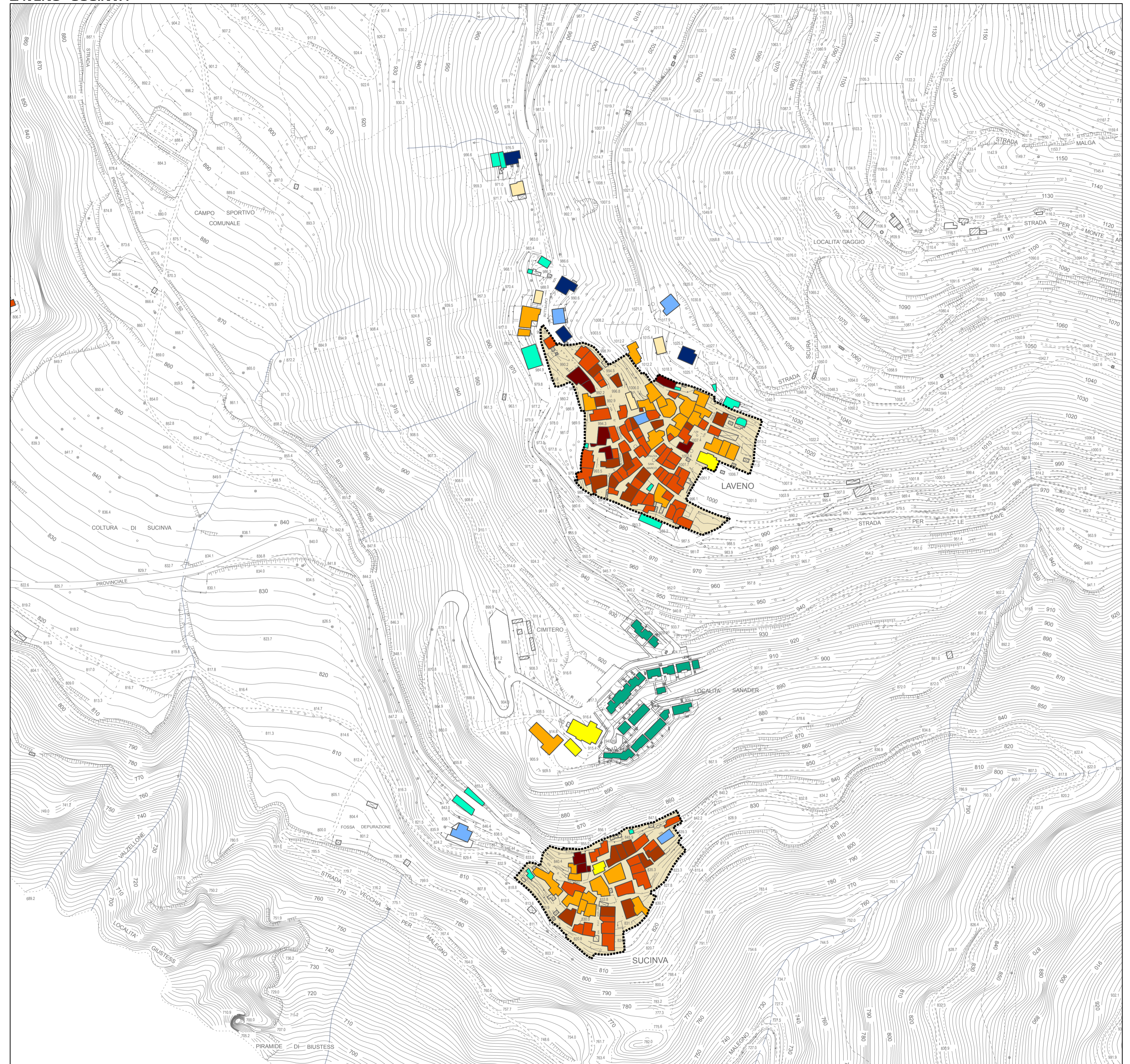
SOMMAPRADA



CAMERATA



LAVENO - SUCINVA



Legenda

- Edificio speciale
- Casaggiato di matrice storica
- Edificio rurale o multifunzionale tradizionale
- Edilizia storica minore
- Aggregato edilizio
- Villa/Villetta uni o bifamiliare
- Edificio plurifamiliare recente
- Edificio a schiera
- Altri edifici residenziali
- Complesso edilizio turistico
- Altro
- Non rilevato
- Nuclei di antica formazione
- Limiti amministrativi
- Confine comunale
- Confine provinciale

progettisti:
marco bianchi
architetto
riccardo domenighini
urbanista

COMUNE DI LOZIO
Provincia di Brescia

DOCUMENTO DI PIANO

AMBIENTE URBANO
Tipologia degli edifici
Sommaprada - Laveno - Sucinva - Camerata