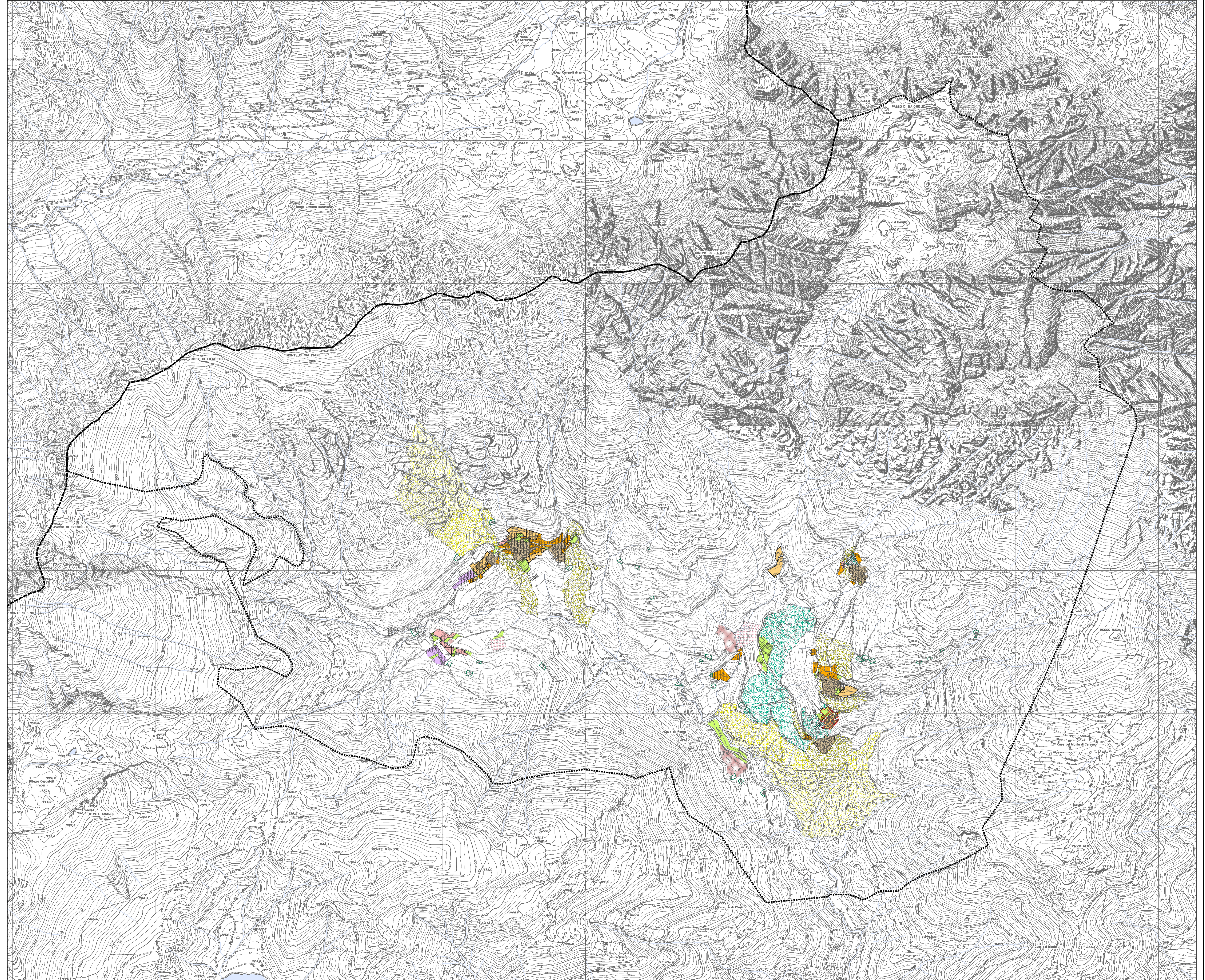


CENTRI ABITATI - scala 1: 5.000



Legenda PRG vigente Zona A - Vecchio nucleo Zona B - Completamento edilizio Zona C - Espansione edilizia Zona AP - Per urbanizzazione secondaria Zona D - Artigianale Zona EB - Agricola con insediamenti abitativi continuativi		Zona TR - Per attività e ricreazione turistica Zona TA - Per attrezzature turistiche all'aria aperta Zona STR - Strutture turistico ricettive Zona F1 - Per impianti e attrezzature speciali Zona F2 - Di salvaguardia ambientale e paesaggistica Zona F3 - Di dissesto idrogeologico		Piani attuativi previsti dal PRG vigente Approvati Non attuati		Tessuto urbano consolidato Residenziale Produttivo Impianti tecnologici Servizi		Limiti amministrativi Confine comunale Confine provinciale	
progetto: marco bianchi riccardo domenghini urbanista		COMUNE DI LOZIO Provincia di Brescia		DOCUMENTO DI PIANO STATO DI ATTUAZIONE DEL PRG VIGENTE		dp.A06 scala 1:10000 data aprile 2014		PCT	