

- Legenda**
- LIMITE COMUNE
  - CORPI IDRICI
  - INFRASTRUTTURE STRADALI
  - Fascia di rispetto strada - 10/30 m
  - Aree di tutela Paesistico Ambientale - ZONA TP1
  - Parco Regionale dell'Adamello - ZONA TP3
  - Fascia di rispetto depuratore (100 m)
  - Elettrodotto
  - Progetto cavo interrato
  - Fascia di rispetto cimiteriale
  - RISPETTO ELETTRODOTTO**
  - Fascia di rispetto elettrodotto di 19 metri
  - Fascia di rispetto elettrodotto di 29 metri
  - AREE ED EDIFICI PUBBLICI**
  - 1. Centro sportivo
  - 2. Ambulatorio/Sede associazioni
  - 3. Asilo Infantile
  - 4. Municipio, scuola elementare, posta
  - 5. Parco giochi
  - 6. Piazza Pier Paolo Camadini
  - 7. Consorzio Forestale Due Parchi
  - AREE ED EDIFICI RELIGIOSI**
  - 1. Cimitero
  - 2. Edificio per il culto - Chiesa di S. Maurizio
  - 3. Oratorio/Casa parrocchiale
  - 4. Edificio per il culto - Chiesa di S. Bernardino
  - STANDARD RESIDENZIALI - AREE PUBBLICHE**
  - Attrezzature di interesse comune
  - Istruzione
  - Parcheggi
  - Spazi pubblici attrezzati a parco per il gioco e lo sport

- AREE STANDARD**
- 40. PARCHEGGIO PUBBLICO
  - 41. PARCHEGGIO PUBBLICO
  - 42. PARCHEGGIO PUBBLICO
  - 43. PARCHEGGIO PUBBLICO
  - 44. PARCHEGGIO PUBBLICO
  - 45. AREA CIMITERIALE
  - 46. VERDE PUBBLICO O SPORTIVO
  - 47. PARCHEGGIO PUBBLICO
  - 48. AREA RELIGIOSA
  - 49. AREA RELIGIOSA
  - 50. AREA PUBBLICA (ORATORIO-AMBULATORIO-SCUOLA MATERNA)
  - 51. PARCHEGGIO PUBBLICO
  - 52. PARCHEGGIO PUBBLICO
  - 53. PARCHEGGIO PUBBLICO
  - 54. AREA PIC NIC
  - 55. PARCHEGGIO PUBBLICO
  - 56. PARCHEGGIO PUBBLICO
  - 57. PARCHEGGIO PUBBLICO
  - 58. AREA SOSTA
  - 59. MUNICIPIO-SCUOLA-POSTA
  - 60. PARCHEGGIO PUBBLICO
  - 61. CONSORZIO FORESTALE DUE PARCHI
  - 62. PARCHEGGIO PUBBLICO
  - 63. AREA VERDE - AREA LAGHETTO

- PERIMETRAZIONI / VARIE**
- PIANO ATTUATIVO (P.A.)
  - INFRASTRUTTURE STRADALI IN PREVISIONE:
  - PISTA CICLABILE - NUOVA REALIZZAZIONE
  - STRADA - AMPLIAMENTO
  - STRADA - NUOVA REALIZZAZIONE
  - Ambiti di Trasformazione
  - Aree standard in previsione

| N° ZONA        | ZONA                      | SIGLA | DESCRIZIONE ZONA                   | SUPERFICIE (M2)  |
|----------------|---------------------------|-------|------------------------------------|------------------|
| 58             | ZONA C1 - PIANO ATTUATIVO | C1    | Aree residenziali di completamento | 3.201,84         |
| 64             | ZONA C1 - PIANO ATTUATIVO | C1    | Aree residenziali di completamento | 3.802,78         |
| 78             | ZONA C1 - PIANO ATTUATIVO | C1    | Aree residenziali di completamento | 5.406,33         |
| <b>ZONA C1</b> |                           |       |                                    | <b>12.410,95</b> |

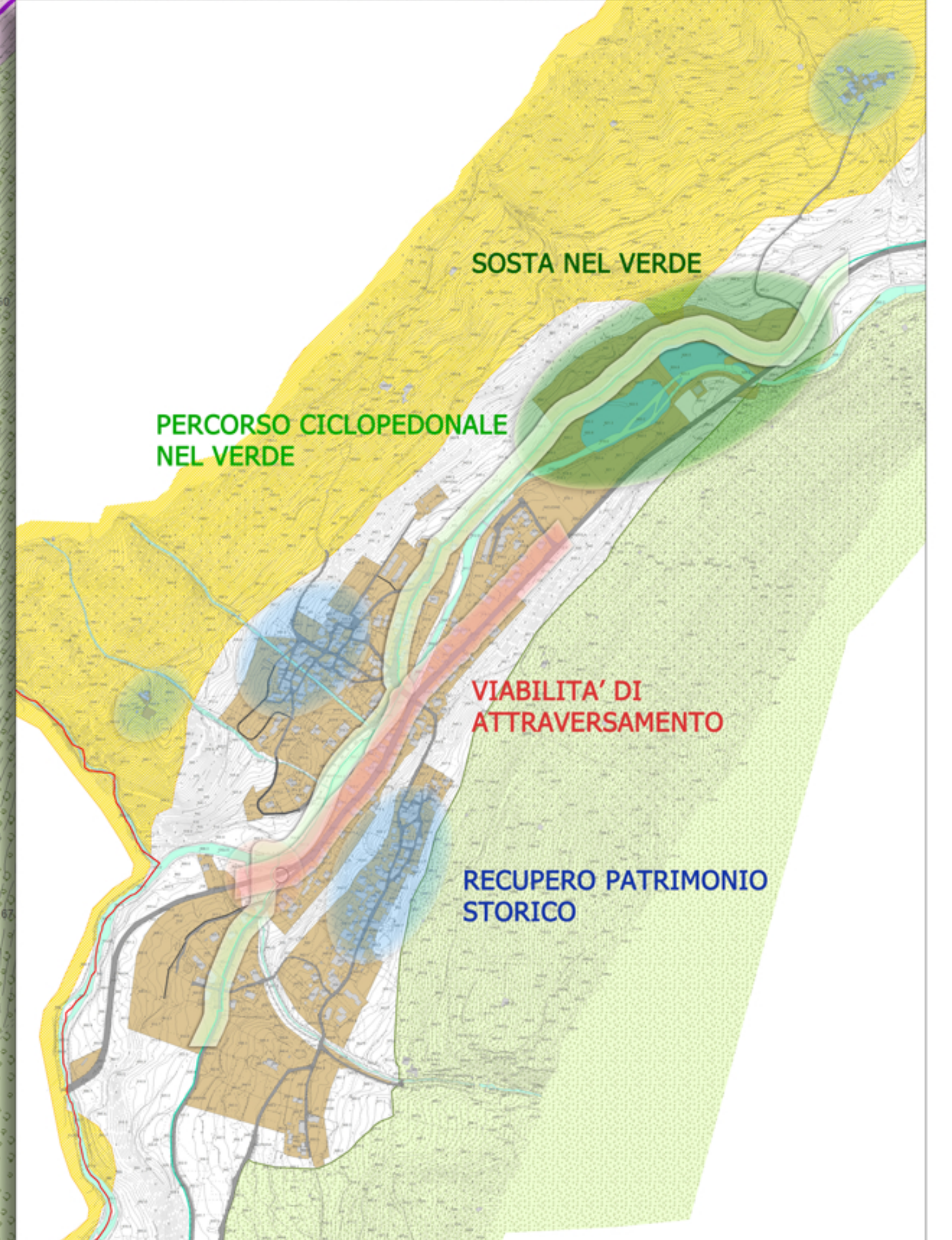
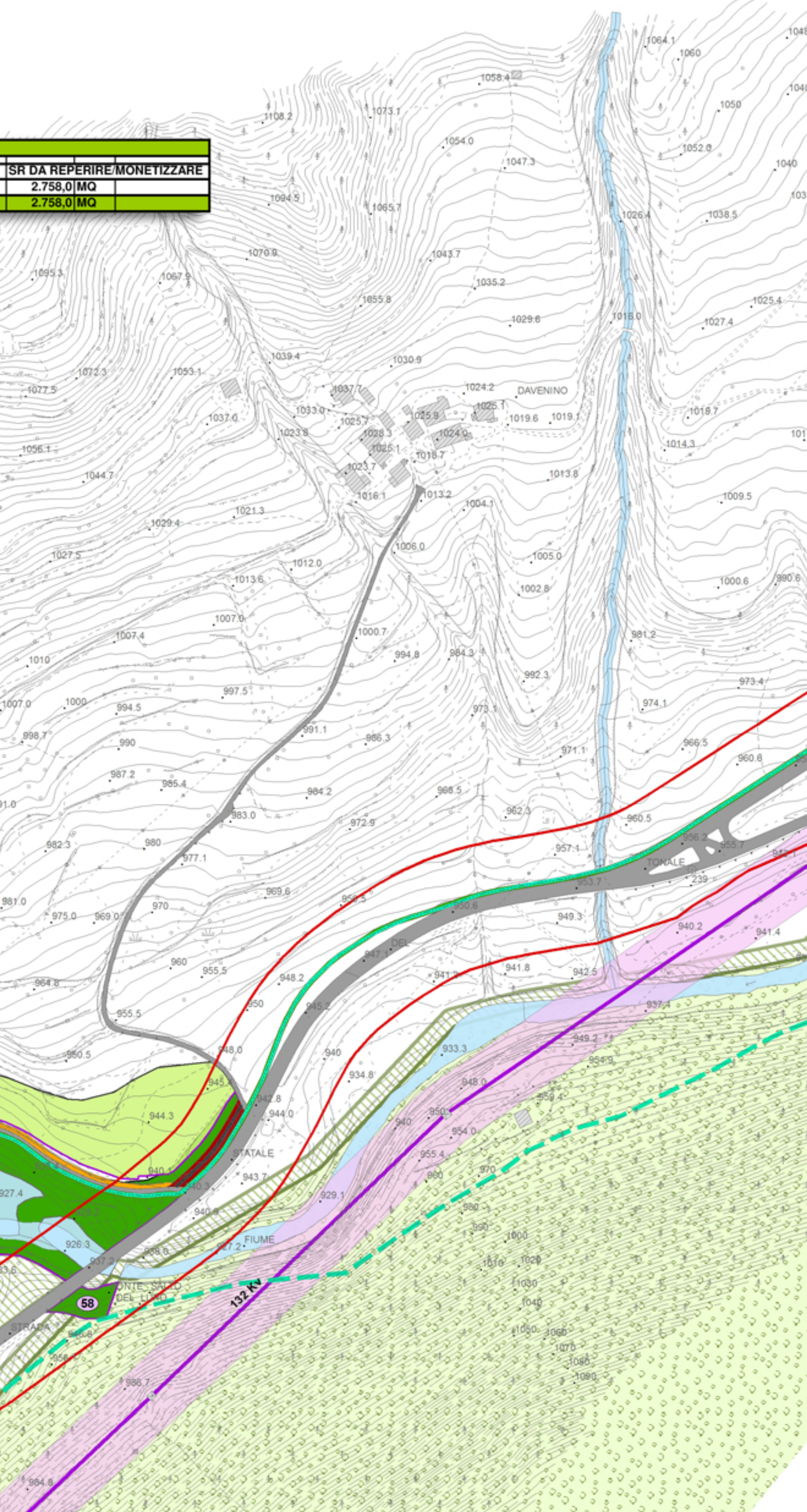
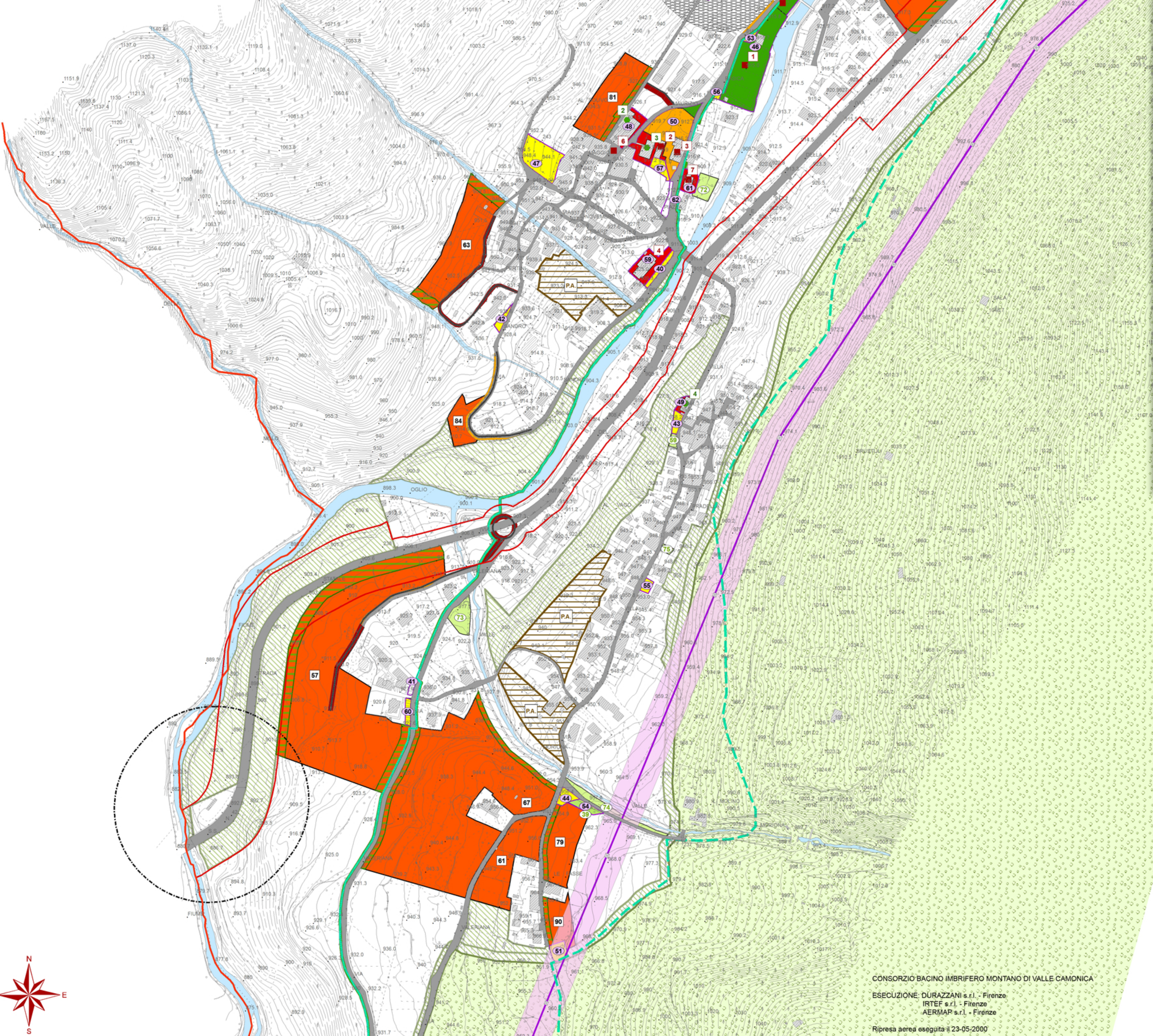
| ZONA  | SUPERFICIE | INDICE | VOLUME    | H VIRTUALE | % DA APPLICARE | SR DA REPERIRE/MONETTIZZARE |
|---|------------|--------|-----------|------------|----------------|-----------------------------|
| ZONE C1 SOGGETTE A P.A.                           | 12.410,95  | 1,20   | 14.893,14 | 2,70       | 50%            | 2.758,01(MQ)                |
| <b>TOTALE SR DA REPERIRE/MONETTIZZARE DA P.A.</b> |            |        |           |            |                | <b>2.758,01(MQ)</b>         |

| N° AREA                                | DESCRIZIONE                         | ZONIZZAZIONE | SIGLA | SUPERFICIE           | UNI. MS. |
|--|-------------------------------------|--------------|-------|----------------------|----------|
| 57                                     | Aree di trasformazione turistica    | ZONA C3      | C3    | 23.274,35(MQ)        |          |
| 61                                     | Aree di trasformazione turistica    | ZONA C3      | C3    | 3.746,34(MQ)         |          |
| 62                                     | Aree di trasformazione turistica    | ZONA C3      | C3    | 16.227,39(MQ)        |          |
| 63                                     | Aree di trasformazione residenziale | ZONA C2      | C2    | 5.744,95(MQ)         |          |
| 67                                     | Aree di trasformazione turistica    | ZONA C3      | C3    | 22.748,28(MQ)        |          |
| 79                                     | Aree di trasformazione turistica    | ZONA C3      | C3    | 2.972,60(MQ)         |          |
| 81                                     | Aree di trasformazione residenziale | ZONA C2      | C2    | 3.842,27(MQ)         |          |
| 84                                     | Aree di trasformazione residenziale | ZONA C2      | C2    | 1.186,98(MQ)         |          |
| 90                                     | Aree di trasformazione turistica    | ZONA C3      | C3    | 1.472,98(MQ)         |          |
| <b>TOTALE AMBITI DI TRASFORMAZIONE</b> |                                     |              |       | <b>80.926,12(MQ)</b> |          |

| ATI                                    | SUPERFICIE TERRITORIALE | INDICE | VOLUME    | SUPERFICIE REALIZZABILE | 50% SR DA REALIZZARE | NOTE                   |
|--|-------------------------|--------|-----------|-------------------------|----------------------|------------------------|
| ATI1 AREA N.62                         | 16.237,39               | 1,00   | 16.237,39 | 6.013,85                | 3.006,92             |                        |
| ATI2 AREA N.62                         |                         |        |           | 6.465,87                | 3.232,93             | FASCE DI 10 METRI      |
| ATI3 AREA N.62                         | 5.744,95                | 1,00   | 5.744,95  | 2.127,76                | 1.063,88             | FASCE DI 10 METRI      |
| ATI4 AREA N.81                         | 3.542,27                | 1,00   | 3.542,27  | 1.311,95                | 655,98               | FASCE DI 5 METRI       |
| ATI5 AREA N.84                         | 1.186,98                | 1,00   | 1.186,98  | 439,02                  | 219,51               |                        |
| ATI6 AREA N.57                         | 23.274,35               | 1,00   | 23.274,35 | 8.620,13                | 4.310,06             | FASCE DI 10 - 15 METRI |
| ATI7 AREA N.61                         | 3.746,34                | 1,00   | 3.746,34  | 1.387,53                | 693,77               |                        |
| ATI8 AREA N.67                         | 22.748,28               | 1,00   | 22.748,28 | 8.425,29                | 4.212,64             | FASCE DI 5 METRI       |
| ATI9 AREA N.79                         | 2.972,60                | 1,00   | 2.972,60  | 1.100,96                | 550,48               | FASCE DI 5 METRI       |
| ATI10 AREA N.90                        | 1.472,98                | 1,00   | 1.472,98  | 545,54                  | 272,77               |                        |
| <b>TOT. SR IN PREVISIONE DA A.T.U.</b> |                         |        |           |                         | <b>18.811,46</b>     |                        |

| N° ZONA                        | ZONA                    | SIGLA | DESCRIZIONE ZONA                     | SUPERFICIE (M2)  |
|--------------------------------|-------------------------|-------|--------------------------------------|------------------|
| 39                             | ZONA SR - IN PREVISIONE | SR    | Standard (aree di sosta, pic nic)    | 270,00           |
| 59                             | ZONA SR - IN PREVISIONE | SR    | Standard (parcheggi pubblici)        | 110,39           |
| 72                             | ZONA SR - IN PREVISIONE | SR    | Standard (parcheggi pubblici)        | 506,60           |
| 73                             | ZONA SR - IN PREVISIONE | SR    | Standard (parcheggi pubblici)        | 674,43           |
| 74                             | ZONA SR - IN PREVISIONE | SR    | Standard (aree di sosta, pic nic)    | 606,63           |
| 75                             | ZONA SR - IN PREVISIONE | SR    | Standard (piazza)                    | 94,52            |
| 87                             | ZONA SR - IN PREVISIONE | SR    | Standard (parcheggi pubblici)        | 183,32           |
| 89                             | ZONA SR - IN PREVISIONE | SR    | Standard (verde pubblico o sportivo) | 549,14           |
| 93                             | ZONA SR - IN PREVISIONE | SR    | Standard (area verde)                | 20.399,33        |
| <b>TOTALE SR IN PREVISIONE</b> |                         |       |                                      | <b>23.394,34</b> |

|                                       |                  |
|---------------------------------------|------------------|
| SR IN PREVISIONE                      | 23.394,34        |
| SR DA REPERIRE NEGLI A.T.U.           | 18.811,46        |
| SR DA REPERIRE/MONETTIZZARE DA P.A.   | 2.758,00         |
| <b>TOTALE SR IN PREVISIONE DA PGT</b> | <b>44.963,80</b> |



Comune di Incudine  
Provincia di Brescia

# P.G.T.

Piano di Governo del Territorio

Piano dei Servizi - PdS

OGGETTO:  
Servizi di progetto/dimensionamento



Progettista: dott. arch. Filippo Renoldi Collaboratore: dott. arch. Caterina Borghi

Il Sindaco:  
Il Segretario:  
Adozione:  
Approvazione:

|         |          |
|---------|----------|
| Scala:  | Tavola:  |
| 1:2.000 | <b>2</b> |

Data: 15/09/2011

CONSORZIO BACINO IMBRIFERO MONTANO DI VALLE CAMONICA  
ESECUZIONE: DURAZZANI s.r.l. - Firenze  
IRTEF s.r.l. - Firenze  
AERMAP s.r.l. - Firenze  
Ripresa aerea eseguita il 23-05-2000

