



FOTO PARCHEGGIO N.1



FOTO PARCHEGGIO N.2



FOTO PARCHEGGIO N.3



FOTO PARCHEGGIO N.4



FOTO PARCHEGGIO N.5



FOTO PARCHEGGIO N.6



FOTO PARCHEGGIO N.7



FOTO PARCHEGGIO N.8



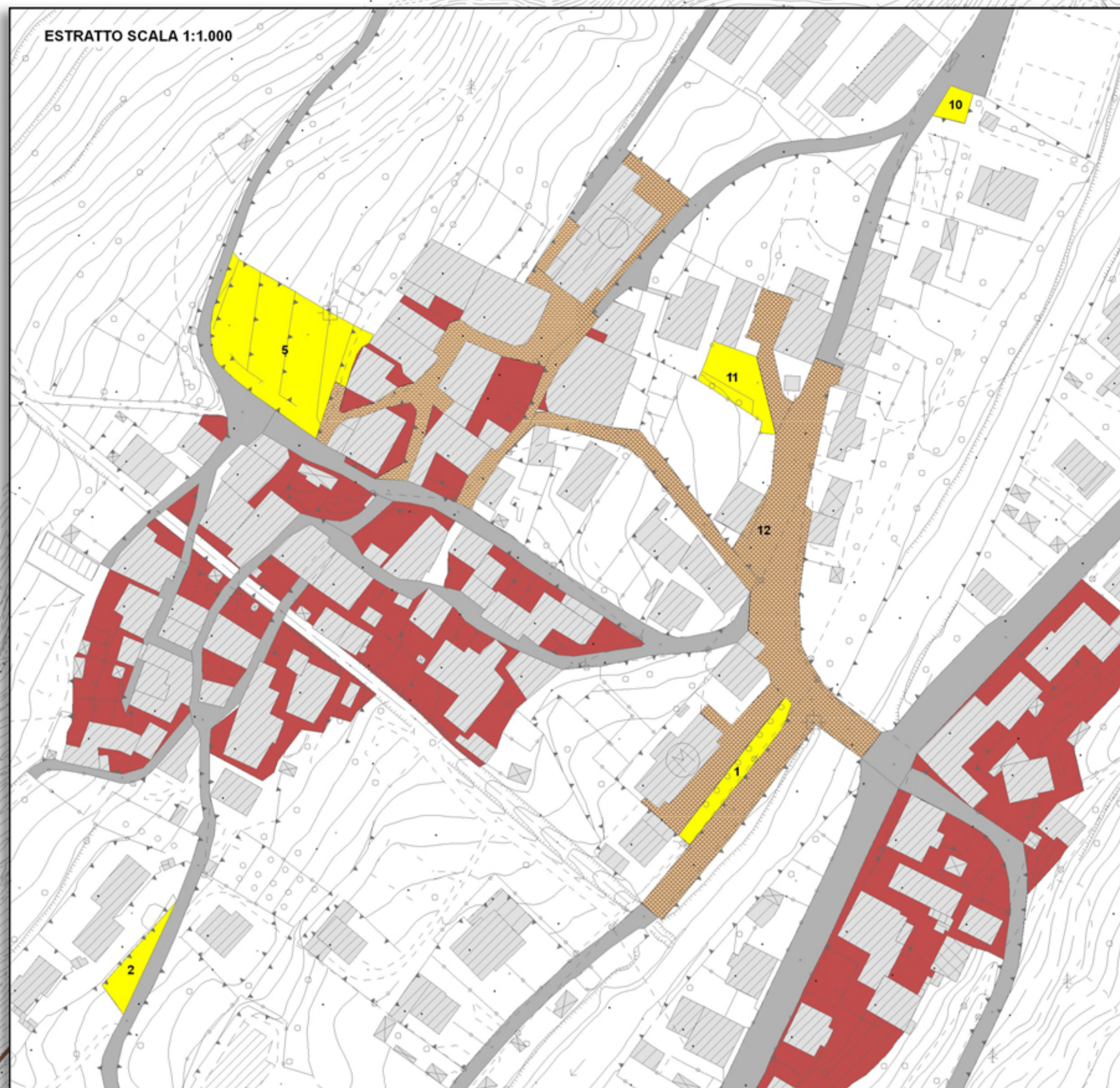
FOTO PARCHEGGIO N.9



FOTO PARCHEGGIO N.10



FOTO PARCHEGGIO N.11



Legenda

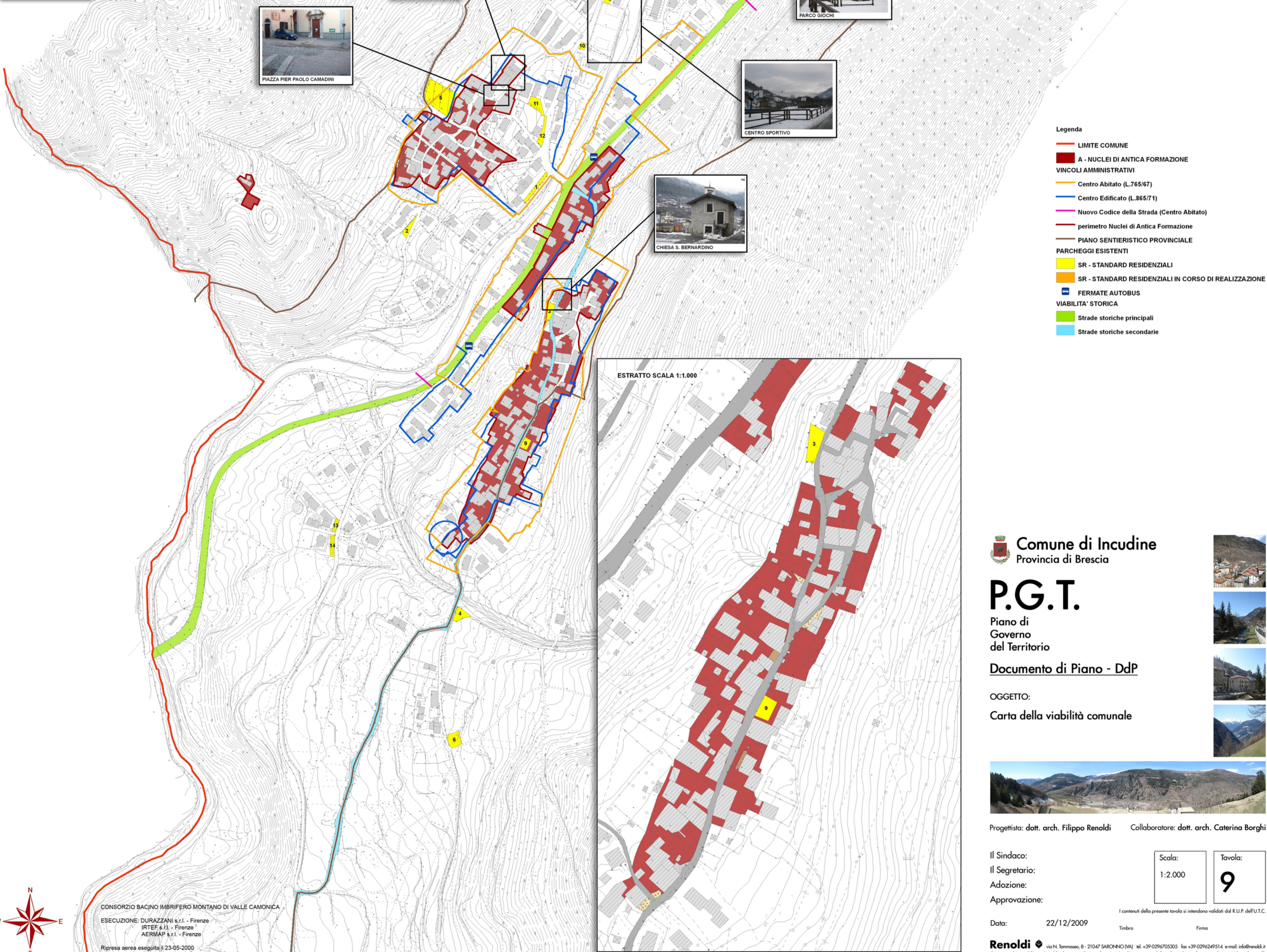
- asfalto
- pavimentazione in ciottolato
- pavimentazione in porfido
- pavimentazione in selciato

Principali collegamenti con i centri vicini:

- da Incudine verso il Trentino:	autobus
- da Incudine verso la Valtellina:	autobus
- da Incudine a Edölo:	autobus
- da Edölo scendendo verso la Bassa Valle Camonica:	autobus e treno

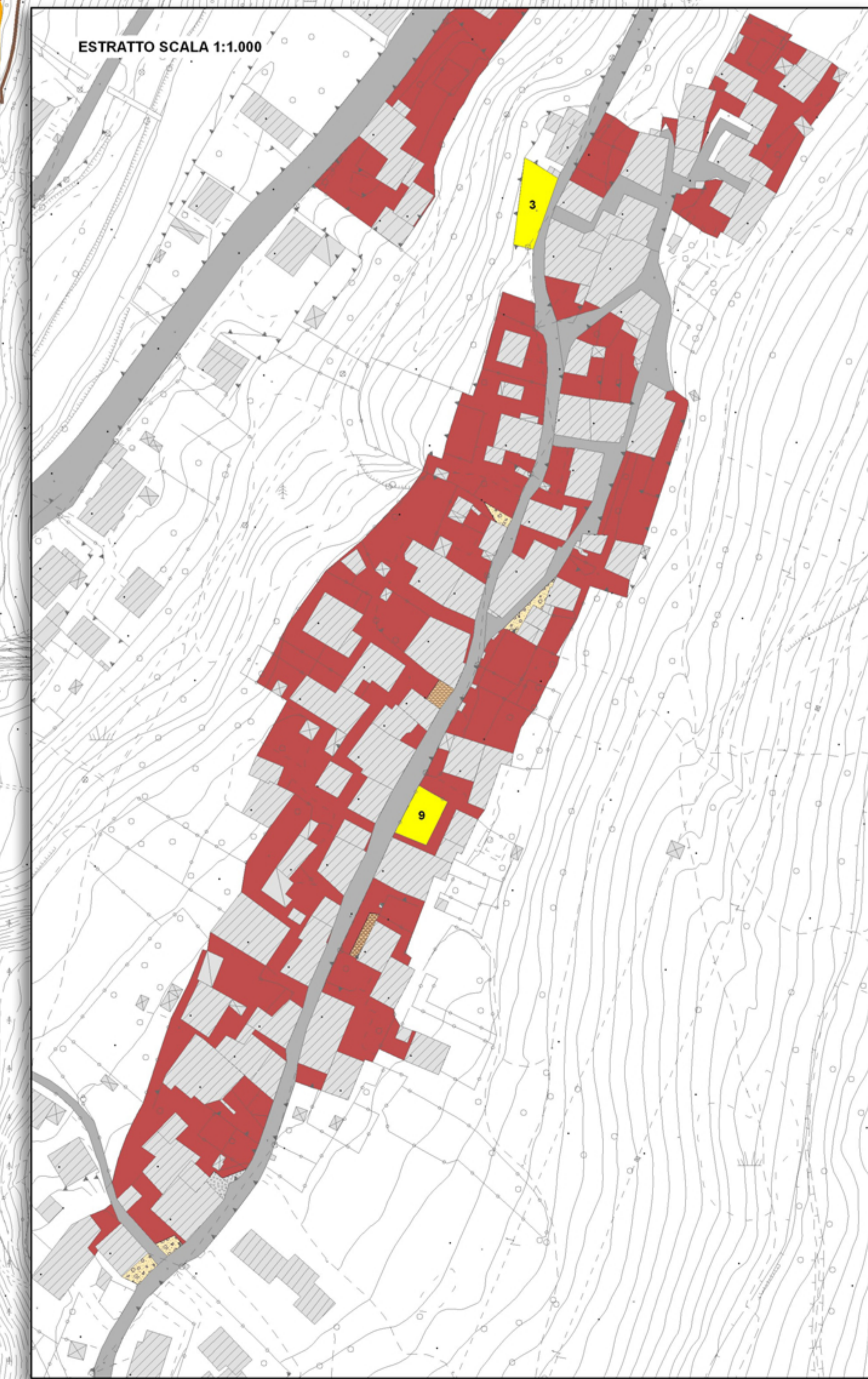
Distanze dai principali centri

Ponte di Legno:	15 Km
Edölo:	6 Km
Corteno Golgi:	15 Km
Agrica:	20 Km
Sondrio:	50 Km
Malonno:	15 Km
Breno:	35 Km
Darfo Boario Terme:	50 Km
Brescia:	110 Km



Legenda

- LIMITE COMUNE
- A - NUCLEI DI ANTICA FORMAZIONE
- VINCOLI AMMINISTRATIVI
- Centro Abitato (L.765/67)
- Centro Edificato (L.865/71)
- Nuovo Codice della Strada (Centro Abitato)
- perimetro Nuclei di Antica Formazione
- PIANO SENTIERISTICO PROVINCIALE
- PARCHEGGI ESISTENTI
- SR - STANDARD RESIDENZIALI
- SR - STANDARD RESIDENZIALI IN CORSO DI REALIZZAZIONE
- FERMATE AUTOBUS
- VIABILITA' STORICA
- Strade storiche principali
- Strade storiche secondarie



Comune di Incudine
Provincia di Brescia

P.G.T.

Piano di Governo del Territorio

Documento di Piano - DdP

OGGETTO:
Carta della viabilità comunale



Progettista: dott. arch. Filippo Renoldi Collaboratore: dott. arch. Caterina Borghi

Il Sindaco:
Il Segretario:
Adozione:
Approvazione:

Scala: 1:2.000	Tavola: 9
-------------------	---------------------

Data: 22/12/2009
 I contenuti della presente tavola si intendono validati dal R.U.P. dell'U.T.C.
Renoldi via N. Tommaso, 8 - 21047 SARCHINO (VA) tel. +39-0296705205 fax +39-0296249514 e-mail: info@renoldi.it
 dottore architetto Filippo Renoldi, dottore architetto Caterina Borghi, geometra Sabina Castiglioni, dottore architetto Milena Tortorelli



CONSORZIO BACINO IMBRIFERO MONTANO DI VALLE CAMONICA
 ESECUZIONE: DURAZZANI s.r.l. - Firenze
 IRTEF s.r.l. - Firenze
 AERMAP s.r.l. - Firenze
 Ripresa aerea eseguita il 23-05-2000