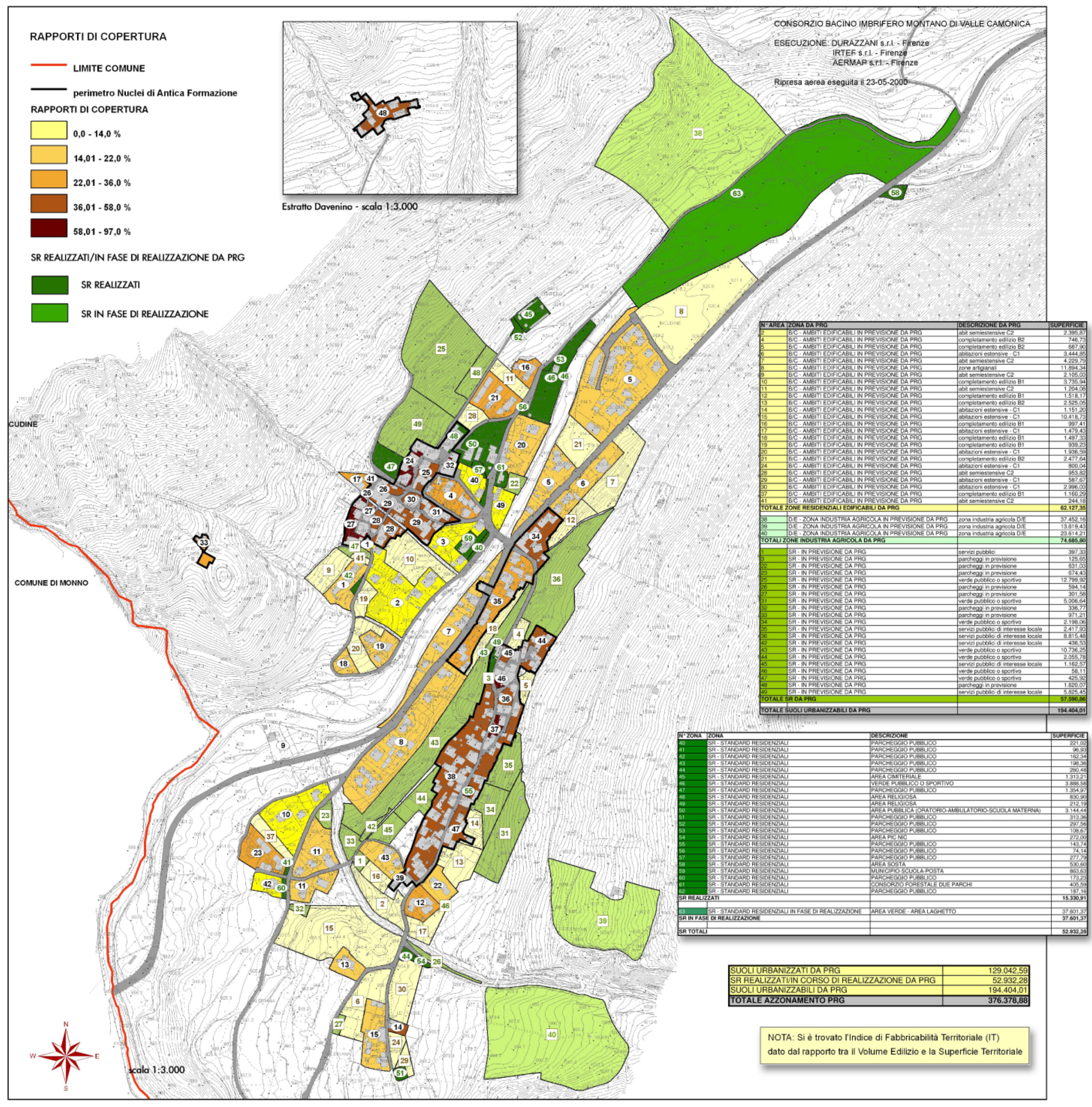
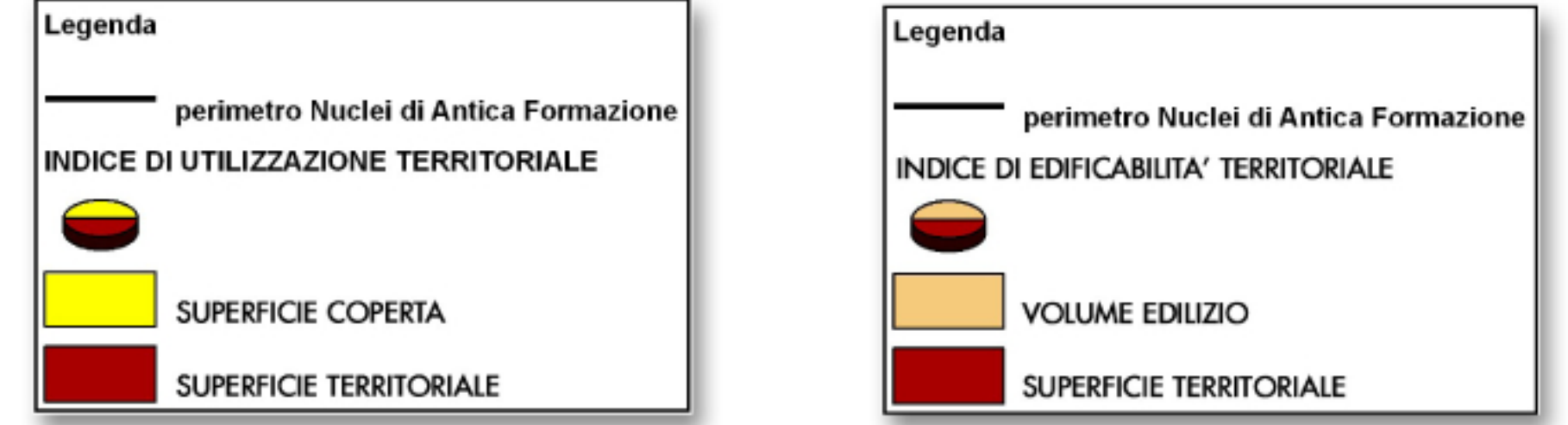
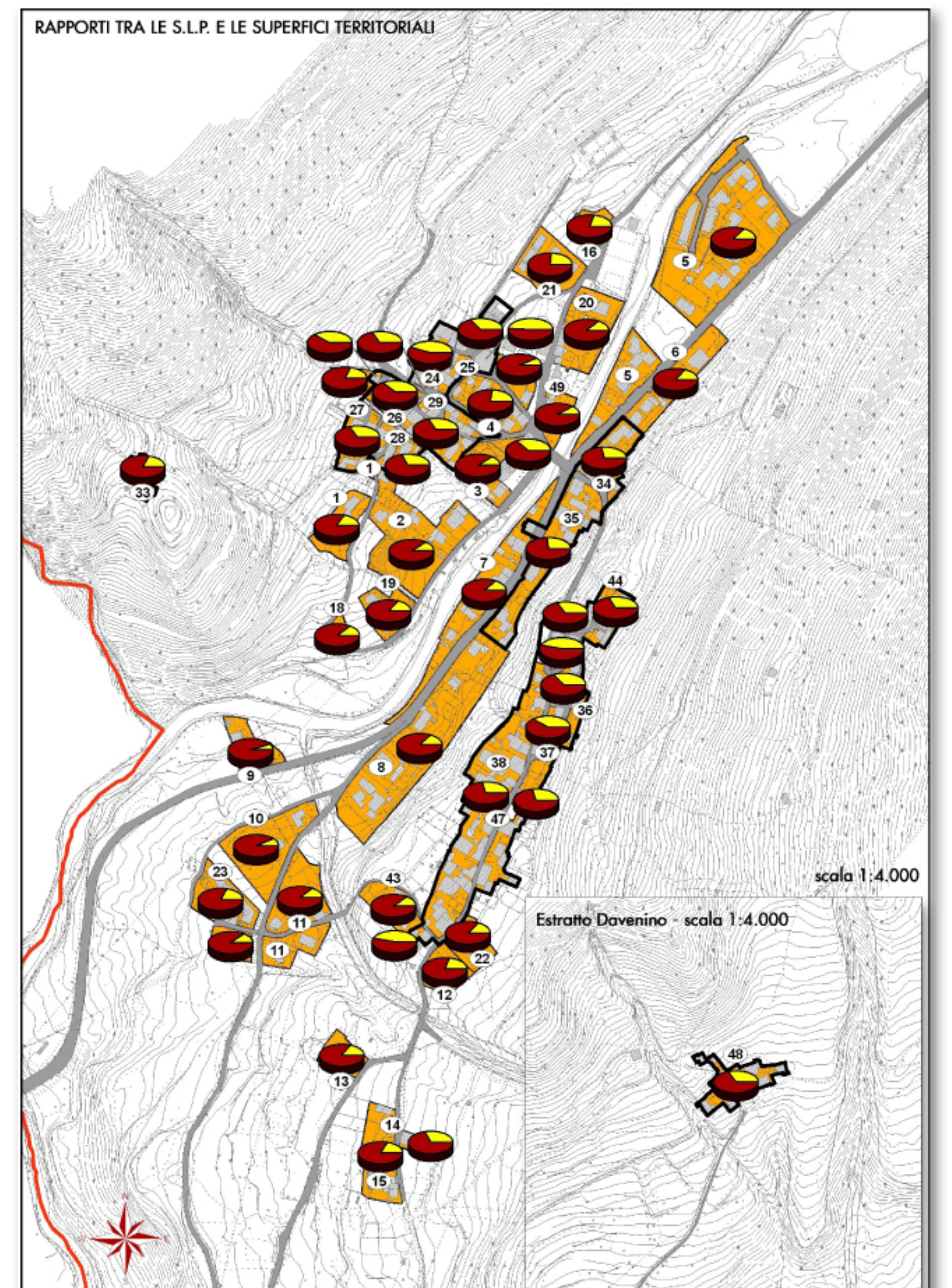


CONSORZIO BACINO IMBRIFERO MONTANO DI VALLE CAMONICA  
ESECUZIONE: DURAZZANI s.r.l. - Firenze  
IRTEF s.r.l. - Firenze  
AERMAP s.r.l. - Firenze  
Ripresa aerea eseguita il 23-05-2000

N. AREA	ZONA	SUP. TERRITORIALI (MQ)	VOLUME EDILIZIO (MC)	IT (VOLI)
1	SC - ALTA AMBITI RESIDENZIALI DOP.L.P.A.T.	2.005,70	2.454,19	1.11
2	SC - ALTA AMBITI RESIDENZIALI DOP.L.P.A.T.	2.700,71	2.368,42	1,00
3	SC - ALTA AMBITI RESIDENZIALI DOP.L.P.A.T.	2.724,42	2.481,11	0,91
4	SC - ALTA AMBITI RESIDENZIALI DOP.L.P.A.T.	2.564,20	2.444,55	0,95
5	SC - ALTA AMBITI RESIDENZIALI DOP.L.P.A.T.	16.227,75	16.713,22	1,03
6	SC - ALTA AMBITI RESIDENZIALI DOP.L.P.A.T.	3.227,69	5.158,39	1,60
7	SC - ALTA AMBITI RESIDENZIALI DOP.L.P.A.T.	6.881,89	8.730,29	1,27
8	SC - ALTA AMBITI RESIDENZIALI DOP.L.P.A.T.	10.891,14	13.018,72	1,19
9	SC - ALTA AMBITI RESIDENZIALI DOP.L.P.A.T.	4.497,49	4.468,68	0,99
10	SC - ALTA AMBITI RESIDENZIALI DOP.L.P.A.T.	5.068,30	3.276,83	0,65
11	SC - ALTA AMBITI RESIDENZIALI DOP.L.P.A.T.	1.742,82	1.524,74	0,87
12	SC - ALTA AMBITI RESIDENZIALI DOP.L.P.A.T.	1.315,38	1.114,28	0,85
13	SC - ALTA AMBITI RESIDENZIALI DOP.L.P.A.T.	1.442,82	1.468,98	1,02
14	SC - ALTA AMBITI RESIDENZIALI DOP.L.P.A.T.	3.134,07	3.887,29	1,24
15	SC - ALTA AMBITI RESIDENZIALI DOP.L.P.A.T.	1.093,84	1.093,84	1,00
16	SC - ALTA AMBITI RESIDENZIALI DOP.L.P.A.T.	846,43	430,84	0,51
17	SC - ALTA AMBITI RESIDENZIALI DOP.L.P.A.T.	1.315,82	1.674,16	1,27
18	SC - ALTA AMBITI RESIDENZIALI DOP.L.P.A.T.	3.749,31	4.000,19	1,07
19	SC - ALTA AMBITI RESIDENZIALI DOP.L.P.A.T.	3.555,34	3.555,34	1,01
20	SC - ALTA AMBITI RESIDENZIALI DOP.L.P.A.T.	1.554,44	1.004,15	0,65
21	SC - ALTA AMBITI RESIDENZIALI DOP.L.P.A.T.	2.833,51	6.826,35	2,41
22	SC - ALTA AMBITI RESIDENZIALI DOP.L.P.A.T.	1.710,82	2.548,88	1,49
23	SC - ALTA AMBITI RESIDENZIALI DOP.L.P.A.T.	1.142,82	8.624,39	7,55
24	SC - ALTA AMBITI RESIDENZIALI DOP.L.P.A.T.	1.937,29	1.820,34	0,94
25	SC - ALTA AMBITI RESIDENZIALI DOP.L.P.A.T.	1.292,54	1.620,79	1,25
26	SC - ALTA AMBITI RESIDENZIALI DOP.L.P.A.T.	1.837,59	10.328,28	5,62
27	A - NUCLEI DI ANTICA FORMAZIONE	1.922,84	5.070,36	2,64
28	A - NUCLEI DI ANTICA FORMAZIONE	956,46	4.435,34	4,64
29	A - NUCLEI DI ANTICA FORMAZIONE	2.055,44	6.868,99	3,37
30	A - NUCLEI DI ANTICA FORMAZIONE	2.559,51	4.420,83	1,73
31	A - NUCLEI DI ANTICA FORMAZIONE	2.214,48	8.411,12	3,80
32	A - NUCLEI DI ANTICA FORMAZIONE	1.922,84	2.020,84	1,05
33	A - NUCLEI DI ANTICA FORMAZIONE	983,29	4.004,80	4,07
34	A - NUCLEI DI ANTICA FORMAZIONE	1.093,84	3.307,86	3,02
35	A - NUCLEI DI ANTICA FORMAZIONE	566,03	1.594,13	2,81
36	A - NUCLEI DI ANTICA FORMAZIONE	5.264,20	17.134,95	3,27
37	A - NUCLEI DI ANTICA FORMAZIONE	817,48	3.918,81	4,78
38	A - NUCLEI DI ANTICA FORMAZIONE	1.790,28	3.053,59	1,71
39	A - NUCLEI DI ANTICA FORMAZIONE	9.918,01	26.971,32	2,72
40	A - NUCLEI DI ANTICA FORMAZIONE	817,48	1.135,83	1,39
41	A - NUCLEI DI ANTICA FORMAZIONE	127,26	432,74	3,39
42	A - NUCLEI DI ANTICA FORMAZIONE	1.741,11	1.135,83	0,65
43	A - NUCLEI DI ANTICA FORMAZIONE	527,51	2.028,18	3,85
44	A - NUCLEI DI ANTICA FORMAZIONE	1.142,82	1.142,82	1,00
45	A - NUCLEI DI ANTICA FORMAZIONE	4.013,02	10.776,14	2,68
46	A - NUCLEI DI ANTICA FORMAZIONE	1.442,82	1.442,82	1,00
47	A - NUCLEI DI ANTICA FORMAZIONE	1.142,82	1.142,82	1,00
48	A - NUCLEI DI ANTICA FORMAZIONE	1.142,82	1.142,82	1,00
TOTALE ZONE B-C		88.389,94	124.345,48	
TOTALE ZONE A		40.979,82	143.882,89	
TOTALI		129.369,76	268.228,37	

N. AREA	ZONA	SUP. TERRITORIALI (MQ)	SUP. COPERTE (MQ)	RAPPORTI DI COPERTURA (%)	RAPP. COP. (%)
1	SC - ALTA AMBITI RESIDENZIALI DOP.L.P.A.T.	2.005,70	481,14	0,24	31,00
2	SC - ALTA AMBITI RESIDENZIALI DOP.L.P.A.T.	2.700,71	301,66	0,11	12,31
3	SC - ALTA AMBITI RESIDENZIALI DOP.L.P.A.T.	2.724,42	343,21	0,13	12,54
4	SC - ALTA AMBITI RESIDENZIALI DOP.L.P.A.T.	2.564,20	705,84	0,28	28,35
5	SC - ALTA AMBITI RESIDENZIALI DOP.L.P.A.T.	16.227,75	2.703,47	0,17	16,62
6	SC - ALTA AMBITI RESIDENZIALI DOP.L.P.A.T.	3.227,69	754,17	0,23	23,25
7	SC - ALTA AMBITI RESIDENZIALI DOP.L.P.A.T.	6.881,89	784,17	0,11	11,35
8	SC - ALTA AMBITI RESIDENZIALI DOP.L.P.A.T.	10.891,14	1.831,14	0,17	16,00
9	SC - ALTA AMBITI RESIDENZIALI DOP.L.P.A.T.	4.497,49	1.172,96	0,26	25,83
10	SC - ALTA AMBITI RESIDENZIALI DOP.L.P.A.T.	5.068,30	433,08	0,09	9,03
11	SC - ALTA AMBITI RESIDENZIALI DOP.L.P.A.T.	1.742,82	530,65	0,31	17,83
12	SC - ALTA AMBITI RESIDENZIALI DOP.L.P.A.T.	1.315,38	481,79	0,37	28,61
13	SC - ALTA AMBITI RESIDENZIALI DOP.L.P.A.T.	1.442,82	209,02	0,15	10,39
14	SC - ALTA AMBITI RESIDENZIALI DOP.L.P.A.T.	3.134,07	1.175,28	0,38	37,82
15	SC - ALTA AMBITI RESIDENZIALI DOP.L.P.A.T.	1.093,84	281,83	0,26	24,45
16	SC - ALTA AMBITI RESIDENZIALI DOP.L.P.A.T.	846,43	114,28	0,14	14,00
17	SC - ALTA AMBITI RESIDENZIALI DOP.L.P.A.T.	1.315,82	114,28	0,09	8,68
18	SC - ALTA AMBITI RESIDENZIALI DOP.L.P.A.T.	3.749,31	433,08	0,12	11,45
19	SC - ALTA AMBITI RESIDENZIALI DOP.L.P.A.T.	3.555,34	343,21	0,10	10,72
20	SC - ALTA AMBITI RESIDENZIALI DOP.L.P.A.T.	1.554,44	343,21	0,22	14,35
21	SC - ALTA AMBITI RESIDENZIALI DOP.L.P.A.T.	2.833,51	905,89	0,32	31,90
22	SC - ALTA AMBITI RESIDENZIALI DOP.L.P.A.T.	1.710,82	301,66	0,18	10,62
23	SC - ALTA AMBITI RESIDENZIALI DOP.L.P.A.T.	1.142,82	604,74	0,53	46,80
24	SC - ALTA AMBITI RESIDENZIALI DOP.L.P.A.T.	1.937,29	1.142,82	0,59	30,44
25	SC - ALTA AMBITI RESIDENZIALI DOP.L.P.A.T.	1.292,54	148,54	0,12	11,50
26	SC - ALTA AMBITI RESIDENZIALI DOP.L.P.A.T.	1.837,59	1.291,71	0,70	38,20
27	A - NUCLEI DI ANTICA FORMAZIONE	1.922,84	472,62	0,25	13,11
28	A - NUCLEI DI ANTICA FORMAZIONE	956,46	524,83	0,55	58,01
29	A - NUCLEI DI ANTICA FORMAZIONE	2.055,44	1.021,17	0,50	48,71
30	A - NUCLEI DI ANTICA FORMAZIONE	2.214,48	697,69	0,31	27,00
31	A - NUCLEI DI ANTICA FORMAZIONE	1.922,84	1.021,17	0,53	27,62
32	A - NUCLEI DI ANTICA FORMAZIONE	983,29	209,02	0,21	21,26
33	A - NUCLEI DI ANTICA FORMAZIONE	1.093,84	566,03	0,52	47,18
34	A - NUCLEI DI ANTICA FORMAZIONE	5.264,20	1.831,14	0,35	35,81
35	A - NUCLEI DI ANTICA FORMAZIONE	817,48	433,08	0,53	64,71
36	A - NUCLEI DI ANTICA FORMAZIONE	9.918,01	481,14	0,05	4,85
37	A - NUCLEI DI ANTICA FORMAZIONE	817,48	1.135,83	1,39	16,88
38	A - NUCLEI DI ANTICA FORMAZIONE	1.741,11	817,48	0,47	49,13
39	A - NUCLEI DI ANTICA FORMAZIONE	1.142,82	604,74	0,53	46,80
40	A - NUCLEI DI ANTICA FORMAZIONE	527,51	2.028,18	3,85	72,97
41	A - NUCLEI DI ANTICA FORMAZIONE	1.142,82	1.142,82	1,00	87,44
42	A - NUCLEI DI ANTICA FORMAZIONE	4.013,02	1.831,14	0,46	45,14
43	A - NUCLEI DI ANTICA FORMAZIONE	1.442,82	1.442,82	1,00	100,00
44	A - NUCLEI DI ANTICA FORMAZIONE	1.142,82	1.142,82	1,00	87,44
45	A - NUCLEI DI ANTICA FORMAZIONE	1.142,82	1.142,82	1,00	87,44
46	A - NUCLEI DI ANTICA FORMAZIONE	1.142,82	1.142,82	1,00	87,44
47	A - NUCLEI DI ANTICA FORMAZIONE	1.142,82	1.142,82	1,00	87,44
48	A - NUCLEI DI ANTICA FORMAZIONE	1.142,82	1.142,82	1,00	87,44
TOTALE ZONE B-C		88.389,94	15.265,88	17,27	15,27
TOTALE ZONE A		40.979,82	13.487,24	32,91	32,91
TOTALI		129.369,76	28.753,12	22,23	22,23

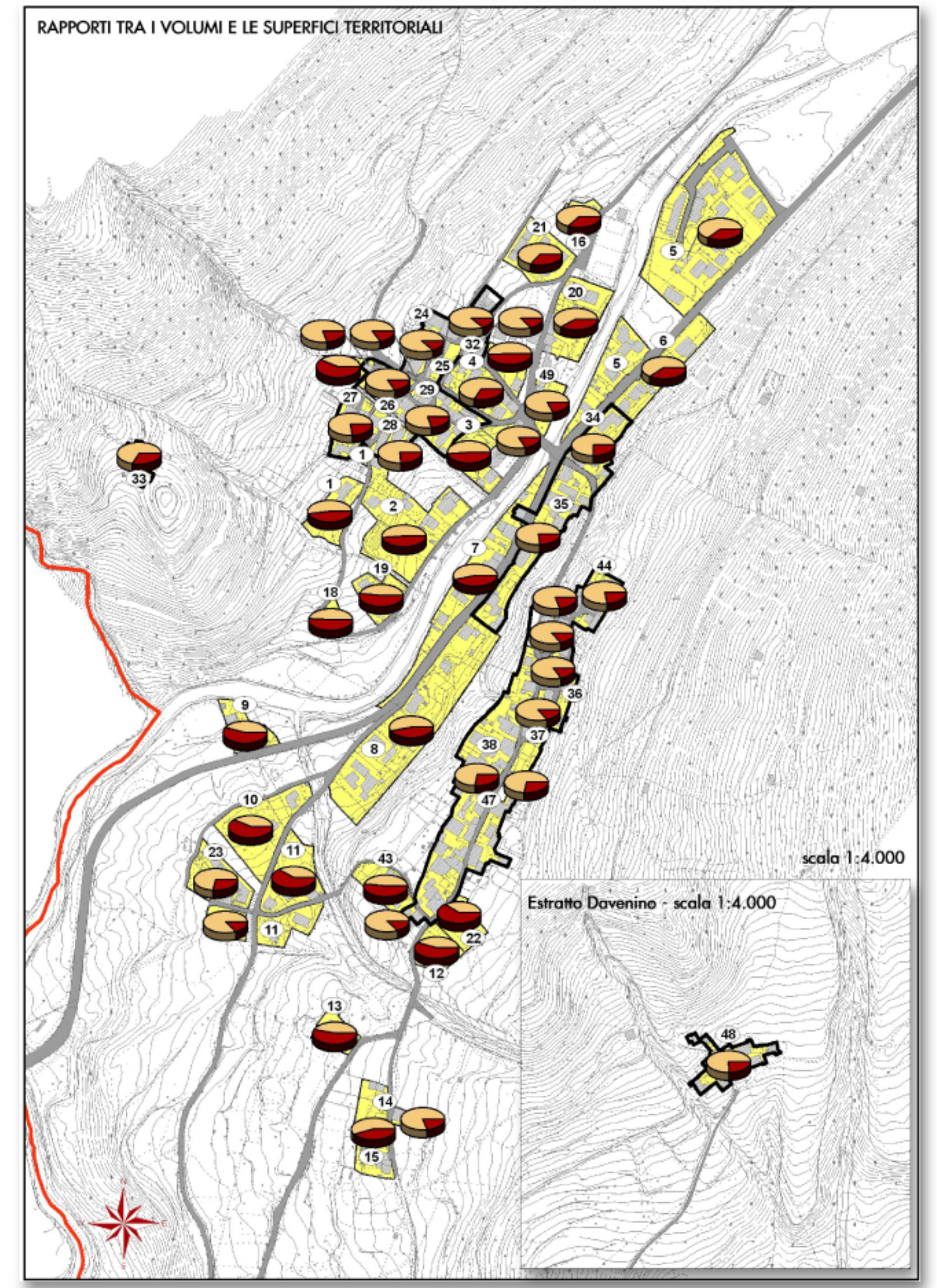


CONSORZIO BACINO IMBRIFERO MONTANO DI VALLE CAMONICA  
ESECUZIONE: DURAZZANI s.r.l. - Firenze  
IRTEF s.r.l. - Firenze  
AERMAP s.r.l. - Firenze  
Ripresa aerea eseguita il 23-05-2000

N. AREA	ZONA	DESCRIZIONE DA PRG	SUPERFICIE
1	SC - ALTA AMBITI RESIDENZIALI DOP.L.P.A.T.	abit. semestruale C2	2.395,97
2	SC - ALTA AMBITI RESIDENZIALI DOP.L.P.A.T.	completamento edilizio B2	746,20
3	SC - ALTA AMBITI RESIDENZIALI DOP.L.P.A.T.	completamento edilizio B2	444,40
4	SC - ALTA AMBITI RESIDENZIALI DOP.L.P.A.T.	abitazioni esterne C1	4.229,79
5	SC - ALTA AMBITI RESIDENZIALI DOP.L.P.A.T.	zona artigianale	11.384,00
6	SC - ALTA AMBITI RESIDENZIALI DOP.L.P.A.T.	abit. semestruale C2	2.105,00
7	SC - ALTA AMBITI RESIDENZIALI DOP.L.P.A.T.	completamento edilizio B1	3.918,81
8	SC - ALTA AMBITI RESIDENZIALI DOP.L.P.A.T.	abit. semestruale C2	1.304,08
9	SC - ALTA AMBITI RESIDENZIALI DOP.L.P.A.T.	completamento edilizio B2	1.118,17
10	SC - ALTA AMBITI RESIDENZIALI DOP.L.P.A.T.	completamento edilizio B2	2.302,00
11	SC - ALTA AMBITI RESIDENZIALI DOP.L.P.A.T.	abitazioni esterne C1	1.151,20
12	SC - ALTA AMBITI RESIDENZIALI DOP.L.P.A.T.	abitazioni esterne C1	10.218,00
13	SC - ALTA AMBITI RESIDENZIALI DOP.L.P.A.T.	completamento edilizio B1	297,41
14	SC - ALTA AMBITI RESIDENZIALI DOP.L.P.A.T.	completamento edilizio B1	1.374,63
15	SC - ALTA AMBITI RESIDENZIALI DOP.L.P.A.T.	completamento edilizio B1	1.487,20
16	SC - ALTA AMBITI RESIDENZIALI DOP.L.P.A.T.	abitazioni esterne C1	429,02
17	SC - ALTA AMBITI RESIDENZIALI DOP.L.P.A.T.	abitazioni esterne C1	1.338,59
18	SC - ALTA AMBITI RESIDENZIALI DOP.L.P.A.T.	completamento edilizio B2	2.477,00
19	SC - ALTA AMBITI RESIDENZIALI DOP.L.P.A.T.	abitazioni esterne C1	653,80
20	SC - ALTA AMBITI RESIDENZIALI DOP.L.P.A.T.	abitazioni esterne C1	847,40
21	SC - ALTA AMBITI RESIDENZIALI DOP.L.P.A.T.	abitazioni esterne C1	3.988,00
22	SC - ALTA AMBITI RESIDENZIALI DOP.L.P.A.T.	completamento edilizio B1	1.102,20
23	SC - ALTA AMBITI RESIDENZIALI DOP.L.P.A.T.	abit. semestruale C2	1.441,13
24	SC - ALTA AMBITI RESIDENZIALI DOP.L.P.A.T.	completamento edilizio B1	62.327,52
25	DE - ZONA INDUSTRIA AGRICOLA IN PREVISIONE DA PRG	zona industriale agricola D5E	37.452,13
26	DE - ZONA INDUSTRIA AGRICOLA IN PREVISIONE DA PRG	zona industriale agricola D5E	13.819,43
27	DE - ZONA INDUSTRIA AGRICOLA IN PREVISIONE DA PRG	zona industriale agricola D5E	27.142,32
TOTALI ZONE INDUSTRIA AGRICOLA DA PRG			74.483,88
28	SR - IN PREVISIONE DA PRG	servizi pubblici	397,20
29	SR - IN PREVISIONE DA PRG	parcheggio di promozione	1.255,00
30	SR - IN PREVISIONE DA PRG	parcheggio di promozione	631,00
31	SR - IN PREVISIONE DA PRG	parcheggio di promozione	1.114,40
32	SR - IN PREVISIONE DA PRG	verde pubblico o sportivo	12.794,40
33	SR - IN PREVISIONE DA PRG	parcheggio di promozione	594,14
34	SR - IN PREVISIONE DA PRG	parcheggio di promozione	207,50
35	SR - IN PREVISIONE DA PRG	verde pubblico o sportivo	5.008,64
36	SR - IN PREVISIONE DA PRG	parcheggio di promozione	1.396,27
37	SR - IN PREVISIONE DA PRG	parcheggio di promozione	371,21
38	SR - IN PREVISIONE DA PRG	verde pubblico o sportivo	1.980,00
39	SR - IN PREVISIONE DA PRG	servizi pubblici di interesse locale	2.417,20
40	SR - IN PREVISIONE DA PRG	servizi pubblici di interesse locale	811,00
41	SR - IN PREVISIONE DA PRG	servizi pubblici di interesse locale	438,50
42	SR - IN PREVISIONE DA PRG	verde pubblico o sportivo	10.798,20
43	SR - IN PREVISIONE DA PRG	verde pubblico o sportivo	2.025,00
44	SR - IN PREVISIONE DA PRG	servizi pubblici di interesse locale	1.162,20
45	SR - IN PREVISIONE DA PRG	verde pubblico o sportivo	581,11
46	SR - IN PREVISIONE DA PRG	verde pubblico o sportivo	425,20
47	SR - IN PREVISIONE DA PRG	parcheggio di promozione	1.020,00
48	SR - IN PREVISIONE DA PRG	servizi pubblici di interesse locale	5.826,40
TOTALE SERVIZI			184.404,01
TOTALE SUOLI URBANIZZABILI DA PRG			184.404,01

SUOLI URBANIZZABILI DA PRG	129.042,59
SR REALIZZATI IN CORSO DI REALIZZAZIONE DA PRG	52.932,28
SUOLI URBANIZZABILI DA PRG	184.404,01
TOTALE AZIONAMENTO PRG	376.376,88

NOTA: Si è trovato l'Indice di Fabricabilità Territoriale (IT) dato dal rapporto tra il Volume Edilizio e la Superficie Territoriale



Le s.l.p. e le altezze degli edifici sono state calcolate dall'aerofotogrammetrico fornito dal BIM ripresa eseguita il 23-05-2000

**Comune di Incudine**  
Provincia di Brescia

**P.G.T.**  
Piano di Governo del Territorio

Documento di Piano - DdP

OGGETTO:  
Individuazione delle capacità insediative dei suoli urbanizzati e urbanizzabili da PRG

Progettista: dott. arch. Filippo Renoldi Collaboratore: dott. arch. Caterina Borghi

Il Sindaco:  
Il Segretario:  
Adozione:  
Approvazione:

Scala: VARIE  
Tavola: 11

Data: 22/12/2009  
Timbro Firma

Renoldi & Borghi  
via N. Tommaseo, 5 - 21047 SAICINNO (VA) tel. +39-0296703305 fax +39-0296249514 e-mail: info@renoldi.it  
dotto architetto Filippo Renoldi, dotto architetto Caterina Borghi, geometra Sabina Castiglioni, dotto architetto Wilma Tortorelli