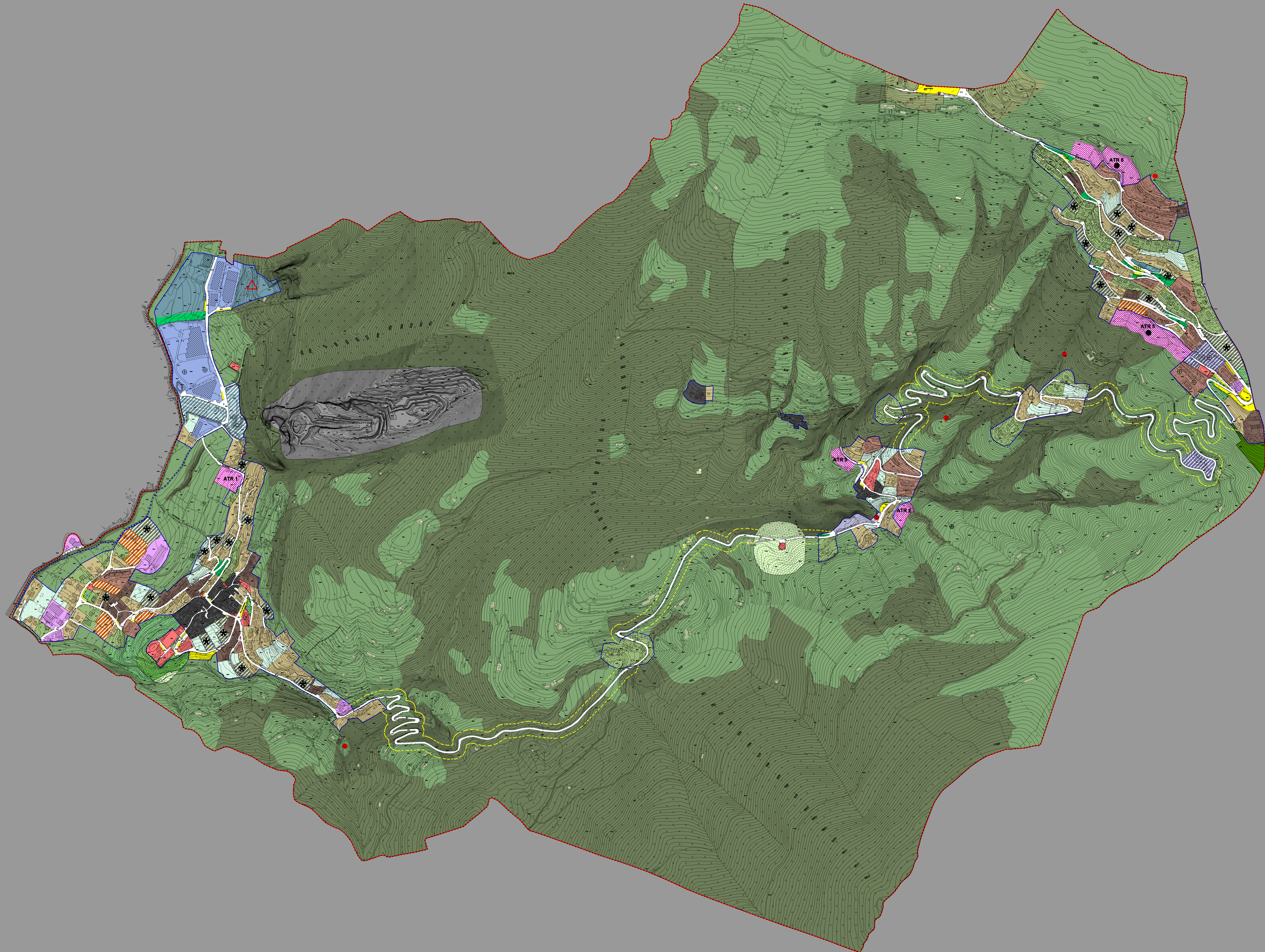
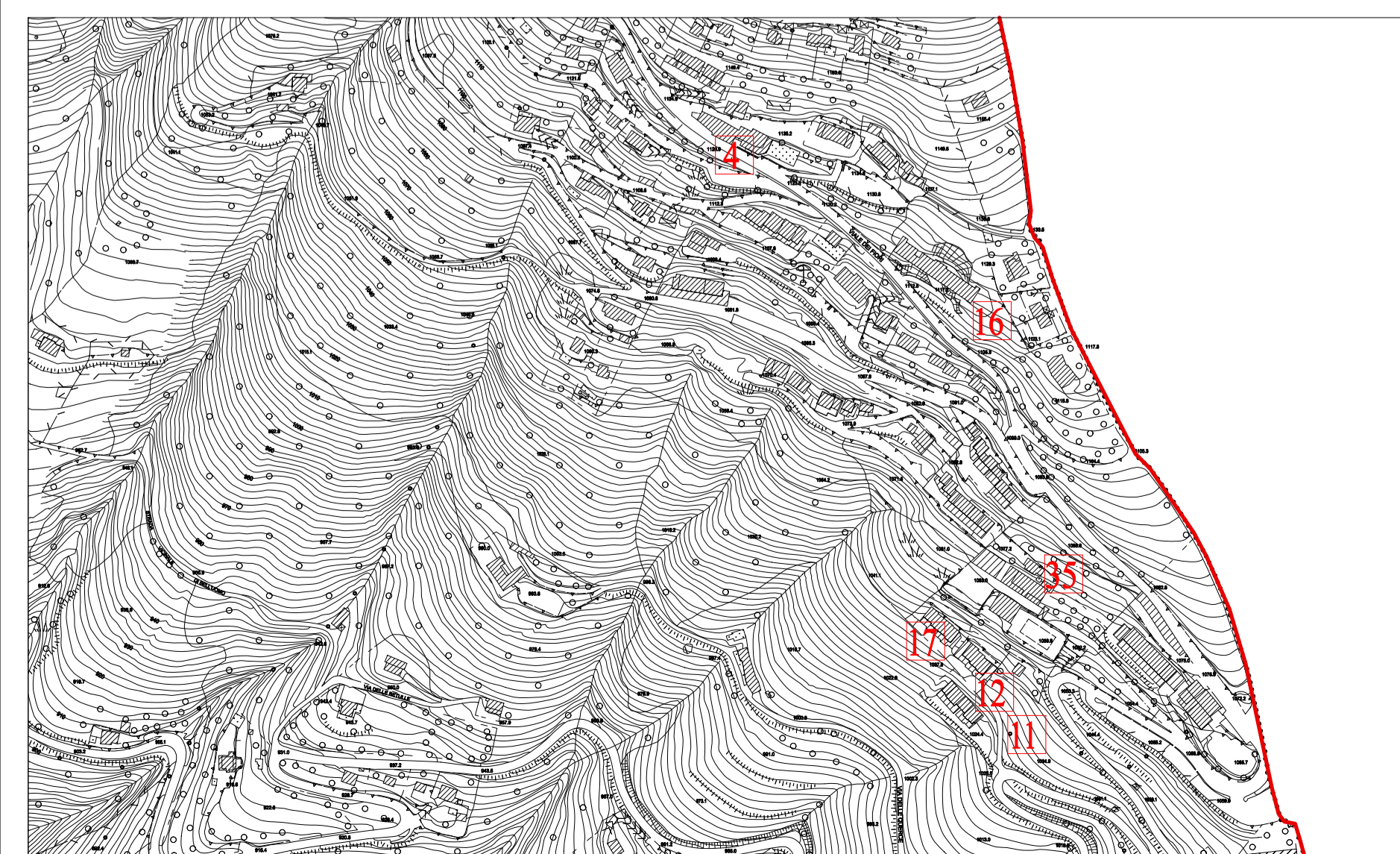
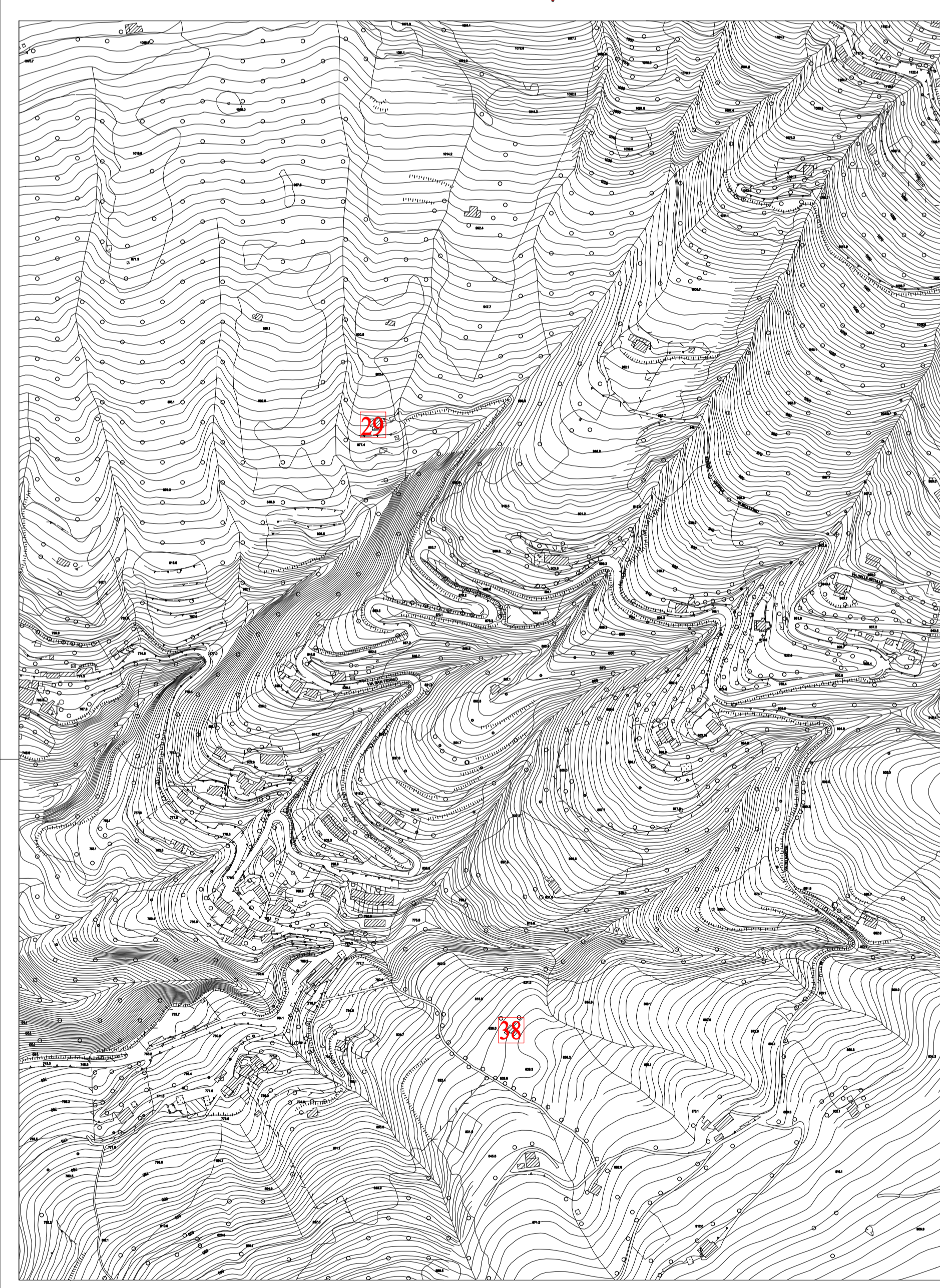


IDENTIFICAZIONE DELLE OSSERVAZIONI



AMBITI URBANI SOGGETTI AL PIANO DELLE REGOLE	
	PERIMETRO COMUNALE
	PERIMETRO DEL PIANO DELLE REGOLE
	PERIMETRO DELLA FASCIA DI RISPETTO STRADALE
AMBITI DEI TESSUTI URBANI RESIDENZIALI	
	TESSUTI STORICI CONSOLIDATI (art. 18)
	COMPARTI URBANI CARATTERIZZATI DA PRESENZA PREVALENTE DI TIPOLOGIE RESIDENZIALI A PICCOLE UNITA' MONOFAMILIARI O PLURIFAMILIARI (art. 22.a)
	COMPARTI URBANI CARATTERIZZATI DA PRESENZA DI EDIFICI RESIDENZIALI PLURIPIANO INTERNI A SINGOLI LOTTI (art. 22.b)
	COMPARTI URBANI CARATTERIZZATI DA PRESENZA PREVALENTE DI TIPOLOGIE RESIDENZIALI A SCHIERA (art. 23)
	COMPARTI URBANI CARATTERIZZATI DA PRESENZA PREVALENTE DI TIPOLOGIE RESIDENZIALI A PICCOLE UNITA' MONOFAMILIARI CON PRESENZA DI SPAZI VERDI (art. 21)
	AREE DI PIANO ATTUATIVO DI PRG NON COMPLETATI E CONFERMATI, SOGGETTI A PERMESSO DI COSTRUIRE CONVENZIONATO (art. 27)
	AMBITI / EDIFICI A DESTINAZIONE MISTA O NON RESIDENZIALE CON POSSIBILITA' DI RIQUALIFICAZIONE DELL'ESISTENTE CON INTERVENTI DI RICOVERSIONE (art. 28)
	VOLUMI EDILIZI DISMESSI SOGGETTI RIQUALIFICAZIONE (art. 28)
INSEDIAMENTI DI NUOVA EDIFICAZIONE PREVALENTEMENTE RESIDENZIALI	
	AMBITI CON PREVISIONE DI PRG CONFERMATI SOGGETTI A PERMESSO DI COSTRUIRE CONVENZIONATO A VOLUMETRIA DEFINITA (art. 26)
INSEDIAMENTI DI NUOVA EDIFICAZIONE DEL D.D.P.	
	AMBITI DI TRASFORMAZIONE RESIDENZIALE (ATR) <small>GLI INTERVENTI SARANNO FINALIZZATI ALLO SVILUPPO RICETTIVO E TURISTICO E ATTUATI PREVIA APPROVAZIONE DI PROGETTO STRATEGICO DI INIZIATIVA COMUNALE, D'INTESA CON LA PROVINCIA, E APPROVATO DAL CONSIGLIO PROVINCIALE CON PROCEDURA DI CUI ALL'ART. 22 COMA 2 E 3 DELLE NDA DEL PTCP</small>
SISTEMA DEGLI INSEDIAMENTI PER LE ATTIVITA' ECONOMICHE	
	TESSUTI INSEDIATIVI PRODUTTIVI ESISTENTI CONFERMATI (art. 38)
	AMBITI PRODUTTIVI CON PIANIFICAZIONE ATTUATIVA IN CORSO (art. 38)
	AMBITI PRODUTTIVI CON PIANIFICAZIONE ATTUATIVA IN CORSO SOGGETTI AD AUTORIZZAZIONE PROVINCIALE (art. 38)
	AMBITI PRODUTTIVI DI RIQUALIFICAZIONE (art. 39)
	AMBITI / EDIFICI A DESTINAZIONE RICETTIVO - ALBERGHIERA (art. 40)
	ATTREZZATURE E DOTAZIONI INTEGRATE DI CARATTERE TURISTICO - SPORTIVO - RICETTIVO (art. 40)
	ZONA DI DEPOSITO E ATTREZZATURE AL SERVIZIO DEGLI INSEDIAMENTI TURISTICI (art. 47)
SISTEMA DEL VERDE E DEI VALORI PAESAGGISTICO-AMBIENTALI	
	AMBITO DI NATURALITA' DI VALORE PAESISTICO AMBIENTALE (AMBITI BOSCATI) (art. 55-58)
	AMBITI PRIVATI DEL SISTEMA COLLINARE - MONTANO DI VALORE AMBIENTALE
	EDIFICI RURALI IN AMBITO DI SALVAGUARDIA (art. 66)
	VERDE DI RISPETTO CIMITERIALE (art. 66)
	VERDE PRIVATO DI CONTENIMENTO (art. 24)
	VERDE DI DISTACCO (art. 24)
	AMBITO DEL PIANO CAVE VIGENTE (art. 48)
	AMBITO SOGGETTO ALLA DISCIPLINA DEL P.R.G. PREVIGENTE (EX ATR 4)
AREE SOGGETTE ALLA DISCIPLINA DEL PIANO SEI SERVIZI	
	AREE PER ATTREZZATURE E SERVIZI
	AREE DI SOSTA E PARCHEGGIO
	VERDE PUBBLICO
	PERCORSO CICLO-PEDONALE
	ATTREZZATURE TECNOLOGICHE
	AREA SOGGETTA A SPECIFICHE PRESCRIZIONI CONNESSE ALL'ACCOGLIMENTO DELLE SINGOLE OSSERVAZIONI

COMUNE DI GRONE
PROVINCIA DI BERGAMO

PIANO DI GOVERNO DEL TERRITORIO
PIANO DELLE REGOLE

QUADRO DI RIFERIMENTI NEGLI INTERVENTI NEGLI AMBITI SOGGETTI A PDR modificata in accoglimento delle osservazioni

TAV. 3

Progettista Dott. Arch. PIERGIORGIO TOSETTI via G. Paglia 22/a Bergamo 24100 tel/nr. 0522/2020 studio@archtosetti.it	
Collaboratori Dott. Arch. Barbara Asperti Dott. Arch. Vittorio Pagetti Dott. Arch. Pietro Ruggeri	
data	DICEMBRE 2012
aggiornamenti	SETTEMBRE 2013
scala	1:4000
Adozione: Del. C.C. n. 25 del 20/12/2012	IL SINDACO
Approvazione: Del. C.C. n. 9 del 26/06/2013	IL SEGRETARIO
Publicazione sul BURL n. del	