

Piano di Governo del Territorio

documento di piano
RETE ECOLOGICA COMUNALE:
Carta della Rete Ecologica Comunale

MODIFICA POST ADIZIONE IN ACCOGLIMENTO DELLE OSSERVAZIONI
DEI PARERENTI ESPRESSI IN SEDE DI
VERIFICA DI ASSOGGETTABILITÀ ALLA VAS

variante n. 1 / 2016 art.13 comma 13 L.R. 12/2005 e s.m.l.

adottata dal Consiglio Comunale con Delibera n°1 del 12/01/2017
approvata dal Consiglio Comunale con Delibera n° 15 del 21/04/2017

pr 4

scala 1:5.000 - 10.000

aggiornamenti

dicembre 2016

planung e coordinamento

arch. claudio nodari

studio nodari

studio di architettura e urbanistica

25042 esne - bs - via s. marconi 57 - tel. e fax 0304 46394

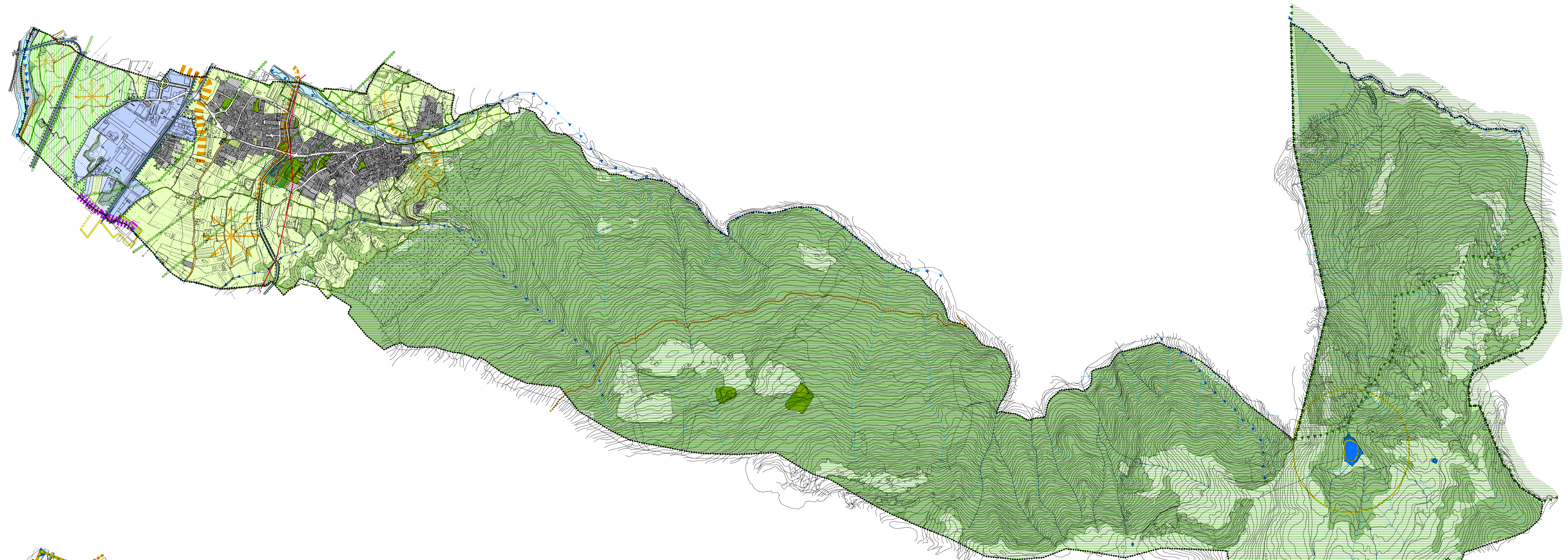
il responsabile del procedimento

ing. emilio antonici

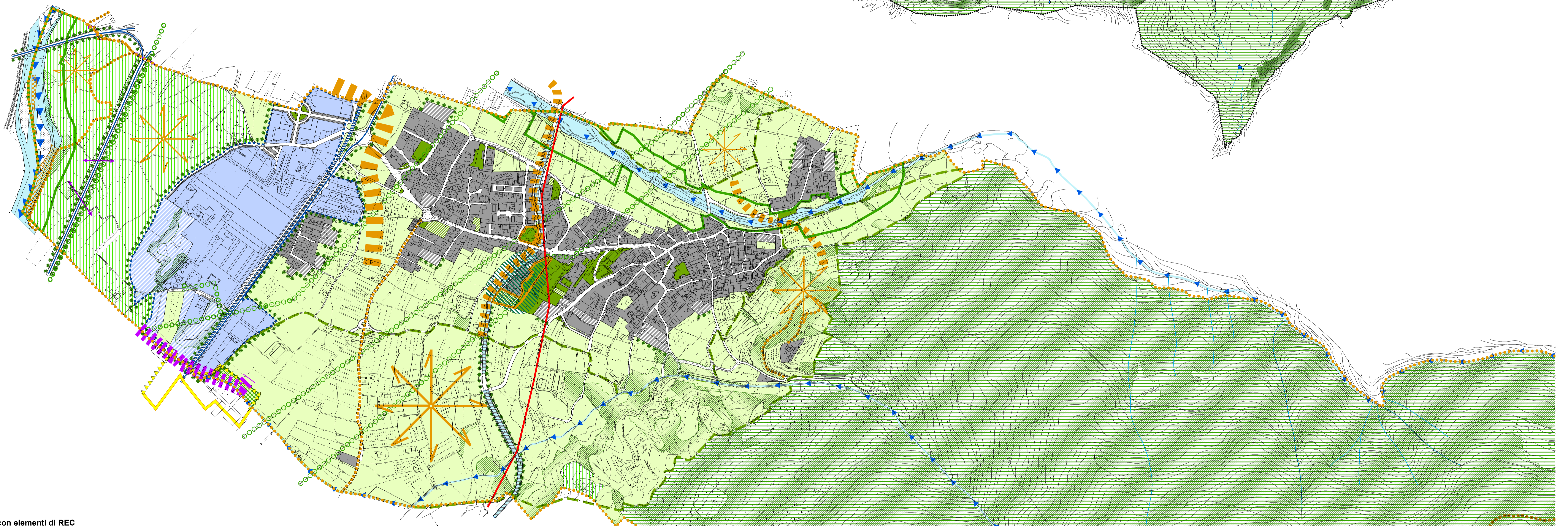
il sindaco

ing. emilio antonici

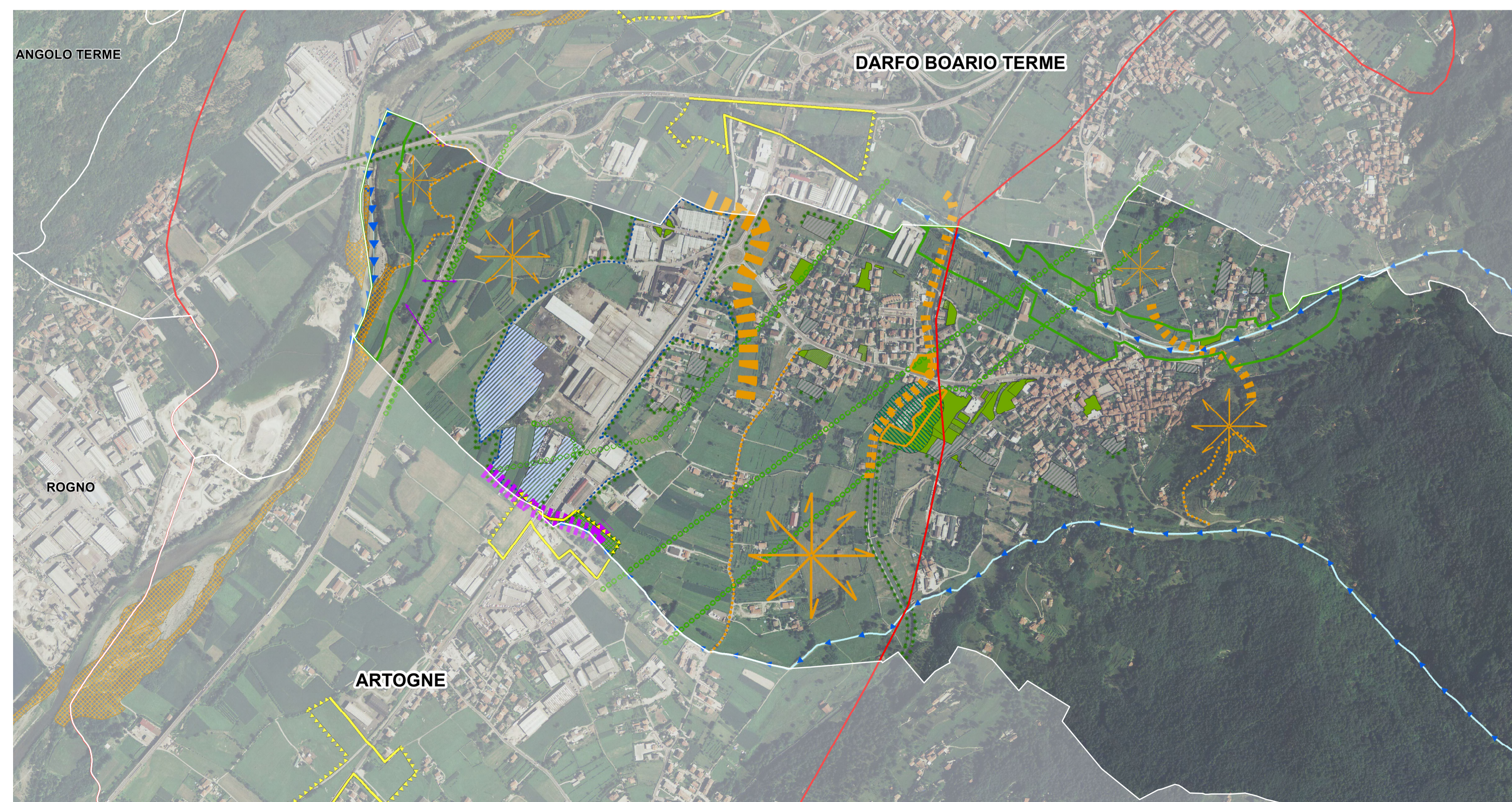
rete ecologica comunale
scala 1:10.000



rete ecologica comunale
dettaglio territorio urbanizzato
scala 1:5.000



elementi di REP - relazione con elementi di REC
scala 1:10.000



LEGENDA

- confine comunale
- corsi d'acqua
- elementi infrastrutturali
- rete stradale
- rete ferroviaria
- canale idroelettrico
- confine urbano
- tessuto urbano consolidato residenziale e servizi
- tessuto urbano consolidato produttivo e commerciale
- ambiti di trasformazione residenziali
- ambiti di trasformazione produttivi
- RETE NATURA 2000
- Zone a Protezione Speciale (Siti Origine - IT2070303)
- AMBITI DI ELEVATA NATURALITÀ
- PT 16 - 09/98 art.17 "ambiti di elevata naturalità" (1000 m s.l.m.)
- ELEMENTI DI REP
- varchi e direttrici di permeabilità
- corridoi ecologici preesistenti antropizzati in ambito montano
- progetto di manutenzione e riqualificazione del fiume Oglio (2015-2016)
- UNITÀ AMBIENTALI RILEVANTI
- UNITÀ AMBIENTALI TERRESTRI
- boschi, odou e d'alto fusto
- verde urbano e sportivo esistente
- verde urbano e sportivo di progetto
- UNITÀ AMBIENTALI ACQUATICHE
- fiumi e canali rilevanti
- corsi d'acqua minori
- ecosistemi lacustri
- fascia ripariale fluviale e lacustre
- AREE NATURALI DI COMPLEMENTAMENTO
- AMBITI STRUTTURALI DELLA RETE
- aree agropastorali-boschive (zona E2)
- ambiti urbani e perurbani preferenziali per la ricostruzione ecologica diffusa
- nodi locali della rete
- CORRIDOI E CONNESSIONI ECOLOGICHE
- corridoi ecologici di interesse locale
- unità naturali lungo corridoi ecologici ("stepping stones")
- percorsi ciclo/pedonali con funzione fruiva ed ecologica
- connettività ecologica su barriere infrastrutturali
- connettività ecologica in varchi insediati
- AREE DI SUPPORTO ALLA RETE ECOLOGICA
- aree agricole di fondovalle (zona E1)
- aree agricole di valore paesaggistico (zona E1')
- area di rispetto dell'abitato e verde di connessione tra territorio agricolo ed edificato
- area di salvaguardia del verde (zona E1')
- area di rispetto cimiteriale
- UNITÀ TAMPONE
- fascie tampone a lato di barriere inediatriche ed infrastrutturali
- fascie tampone a margine di aree problematiche nel corridoio ecologico del fiume Oglio ed interventi mitigativi interni
- fascie tampone su barriere infrastrutturali (elettrici)

