



COMUNE DI GAVERINA TERME  
PROVINCIA DI BERGAMO

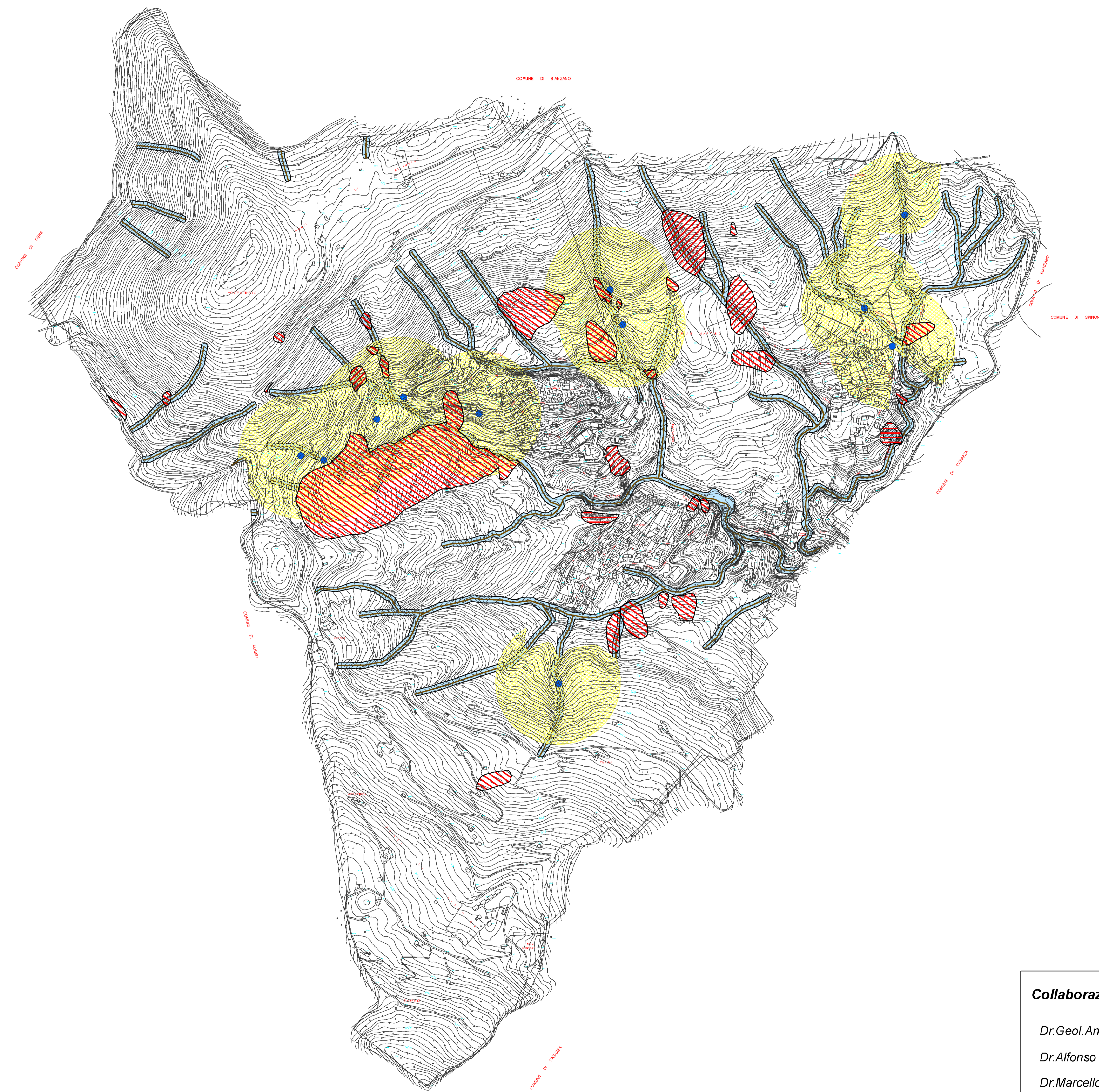
**PIANO DI GOVERNO DEL TERRITORIO**  
PIANO DELLE REGOLE

STUDIO GEOLOGICO  
CARTA DEI VINCOLI

PR 8

dottor  
franco salvetti  
ingegnere  
via innocenzo XI, 8 - bergamo  
tel. 035.40.32.47 - fax 035.40.32.57  
e-mail: studio@salvetti-ingegneria.it

data	Settembre 2012	es. 1/5000
pgg.		
rit.		



**LEGENDA**

**FRANE** (Legenda P.A.I.)

- Zona di Frana attiva (Fa) delimitazione P.A.I.
- Zona di Frana quiescente (Fq) delimitazione P.A.I.
- Area di frana stabilizzata (Fs) delimitazione P.A.I.

**ESONDAZIONE E DISSESTI MORFOLOGICI DI CARATTERE TORRENTIZIO** (Legenda P.A.I.)

- Reticolo minore
- Fascia di rispetto reticolo minore

**SORGENTI**

- Zona di tutela assoluta
- Area di rispetto sorgenti raggio 200 m (criterio geometrico)

**Collaborazione studio geologico:**

- Dr. Geol. Antonio Maniero*
- Dr. Alfonso Lombardo*
- Dr. Marcello Mutti*

COMUNE DI  
**GAVERINA TERME**  
PROVINCIA DI BERGAMO

**PIANO di GOVERNO del TERRITORIO**  
Documento di Piano

tipo  
CARTA DEI VINCOLI

scala  
1:5.000

adottato dal Consiglio Comunale con delib. n. in data  
verifica di compatibilità con il P.T.C.P. con delib. di Giunta Provinciale n. in data  
controdedito alle osservazioni dal Consiglio Comunale con delib. n. in data  
approvato dal Consiglio Comunale con delib. n. in data  
pubblicato sul Bollettino Ufficiale Regione Lombardia n. in data

ing. Franco Salvetti  
geol. Fabio Pizzani  
geol. Andrea Gritti

Bergamo, Ottobre 2010

tav. G03