



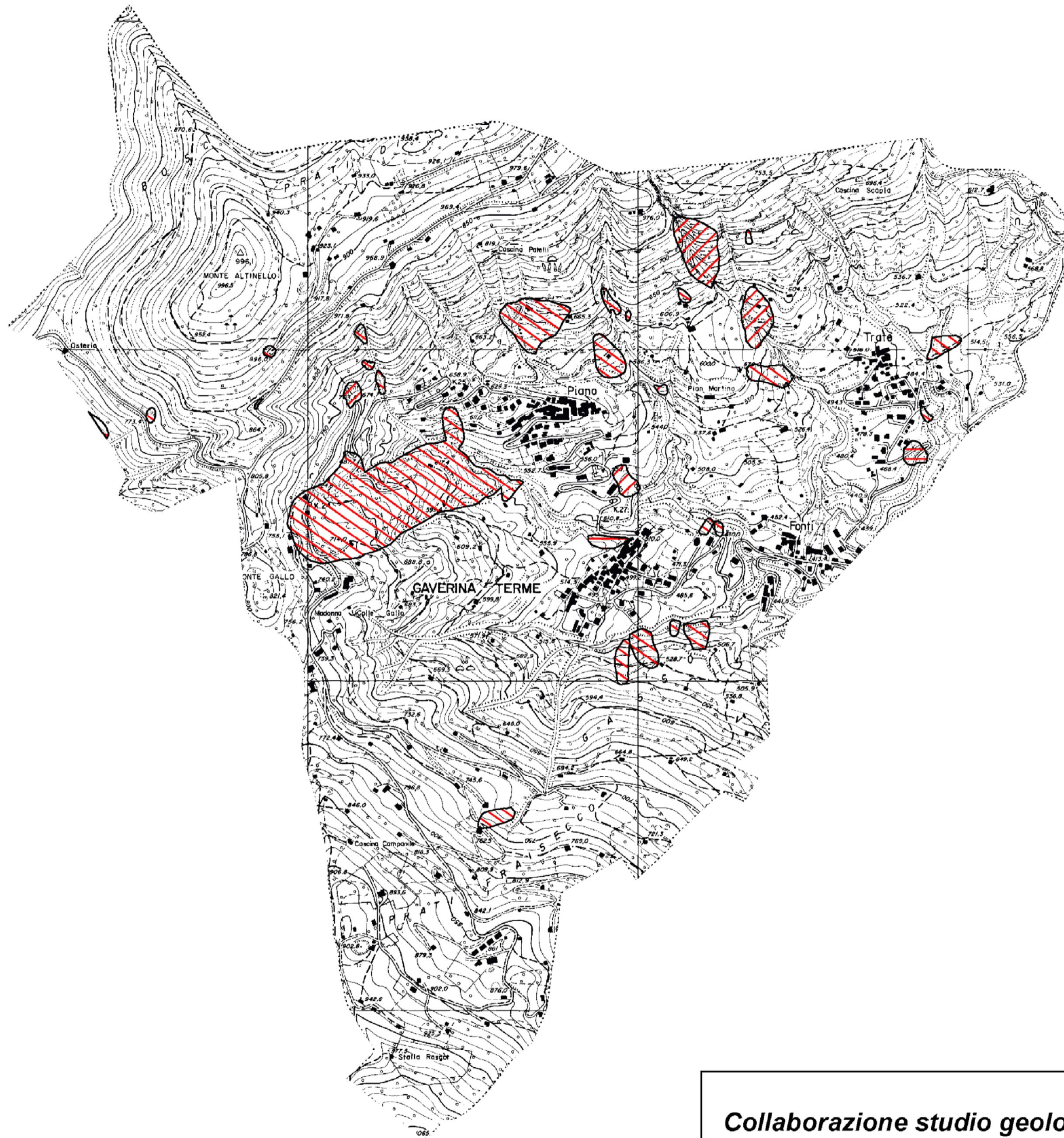
COMUNE DI GAVERINA TERME
PROVINCIA DI BERGAMO

PIANO DI GOVERNO DEL TERRITORIO
PIANO DELLE REGOLE

STUDIO GEOLOGICO
CARTA DEL DISSESTO P.A.I.

PR 6

data	Settembre 2012	scala	1/10000
agg.			
		rif.	

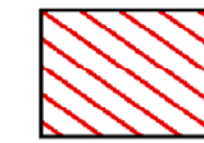


LEGENDA

FRANE (Legenda P.A.I.)



Zona di Frana attiva (Fa)
delimitazione P.A.I.



Zona di Frana quiescente (Fq)
delimitazione P.A.I.



Zona di Frana stabilizzata (Fs)
delimitazione P.A.I.

COMUNE DI
GAVERINA TERME
PROVINCIA DI BERGAMO

PIANO di GOVERNO del TERRITORIO
Documento di Piano

tavola
CARTA P.A.I.

scala
1:10.000

adottato dal Consiglio Comunale con delib.
verifica di compatibilità con il PTCP con delib. di Giunta Provinciale
controdedotto alle osservazioni dal Consiglio Comunale con delib.
approvato dal Consiglio Comunale con delib.
pubblicato sul Bollettino Ufficiale Regione Lombardia

n. in data
n. in data
n. in data
n. in data
n. in data

ing. Franco Salvetti
geol. Fabio Plebani
geol. Andrea Gritti

Collaborazione studio geologico:

Dr. Geol. Antonio Maniero
Dr. Alfonso Lombardo
Dr. Marcello Mutti

Bergamo, Maggio 2011

tav. **G02**

dottor
franco salvetti
ingegnere

via innocenzo XI, 8 - bergamo
tel. 035.40.32.47 - fax 035.40.32.57
e-mail: studio@salvetti-ingegneria.it