

LEGENDA

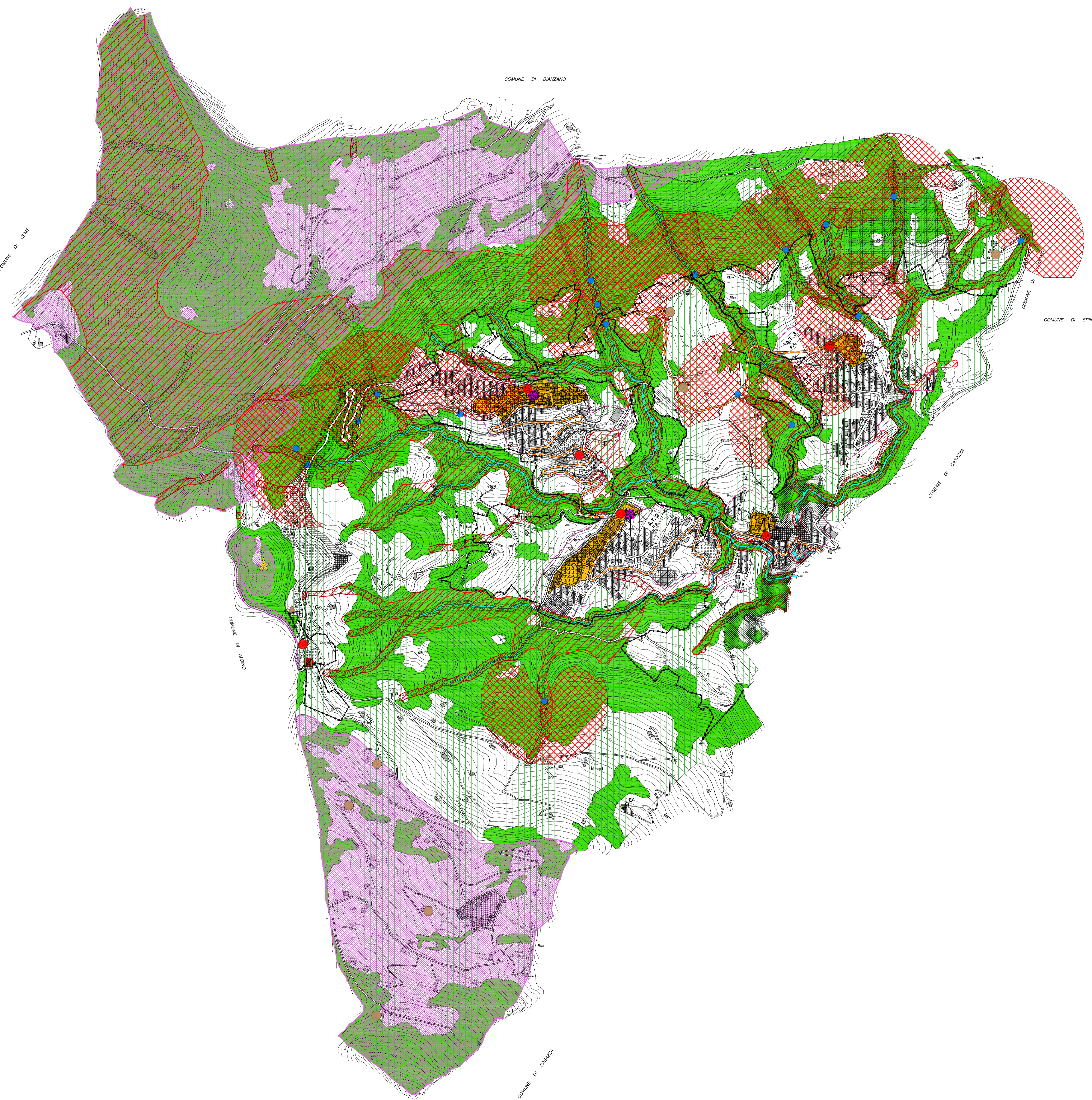
- CONFINE TERRITORIALE COMUNALE
- STRADE ESISTENTI
- CORSI D'ACQUA E LORO FASCE DI RISPETTO
- PERIMETRO ABITATO (D. Lgs. 285/92 art. 4)
- VINCOLO IDROGEOLOGICO (RD 3267 del 30/12/1923)
- RETE ECOLOGICA REGIONALE
ELEMENTI DI PRIMO LIVELLO
- CONTESTI DI ELEVATO VALORE NATURALISTICO
E PAESISTICO - AMBITI DI ELEVATA NATURALITA'
(ART. 17 N.A. DEL P.T.R. - ART. 53 - 54 P.T.C.P.)
- FASCE DI RISPETTO DEI CORSI D'ACQUA
- FASCE DI RISPETTO STRADALE
- FASCIA DI RISPETTO CIMITERIALE
- AREE NON TRASFORMABILI
IV CLASSE DI FATTIBILITA' GEOLOGICA
- RISPETTO SORGENTI
- FASCIA DI RISPETTO LINEE ALTA TENSIONE

AREE SOTTOPOSTE A VINCOLO EX D.Lgs. 42/04 art.142

- BOSCHI (lett. g)

BENI IMMOBILI DI INTERESSE STORICO, ARTISTICO O ARCHITETTONICO EX D.Lgs. 42/04 artt.10-11

- CHIESA
SANTUARIO
- CENTRI E NUCLEI STORICI
ELEMENTI STORICO-ARCHITETTONICI**
- CENTRI STORICI
- NUCLEO RURALE
- PALAZZO VILLA
- TORRE CASTELLO
- ELEMENTO ARCHEOLOGICO
- ROCCOLO
- VIABILITA' STORICA



COMUNE DI GAVERINA TERME
PROVINCIA DI BERGAMO

PIANO DI GOVERNO DEL TERRITORIO
PIANO DELLE REGOLE

AMBITI DA ASSOGGETTARE A SPECIFICA DISCIPLINA
CON INDICAZIONE DEI VINCOLI

PR 3

dottor
franco salvetti
ingegnere

via innocenzo XI, 8 - bergamo
tel. 035.40.32.47 - fax 035.40.32.57
e-mail: studio@salvetti-ingegneria.it

data Settembre 2012	scala 1/5000
agg.	
	rif.