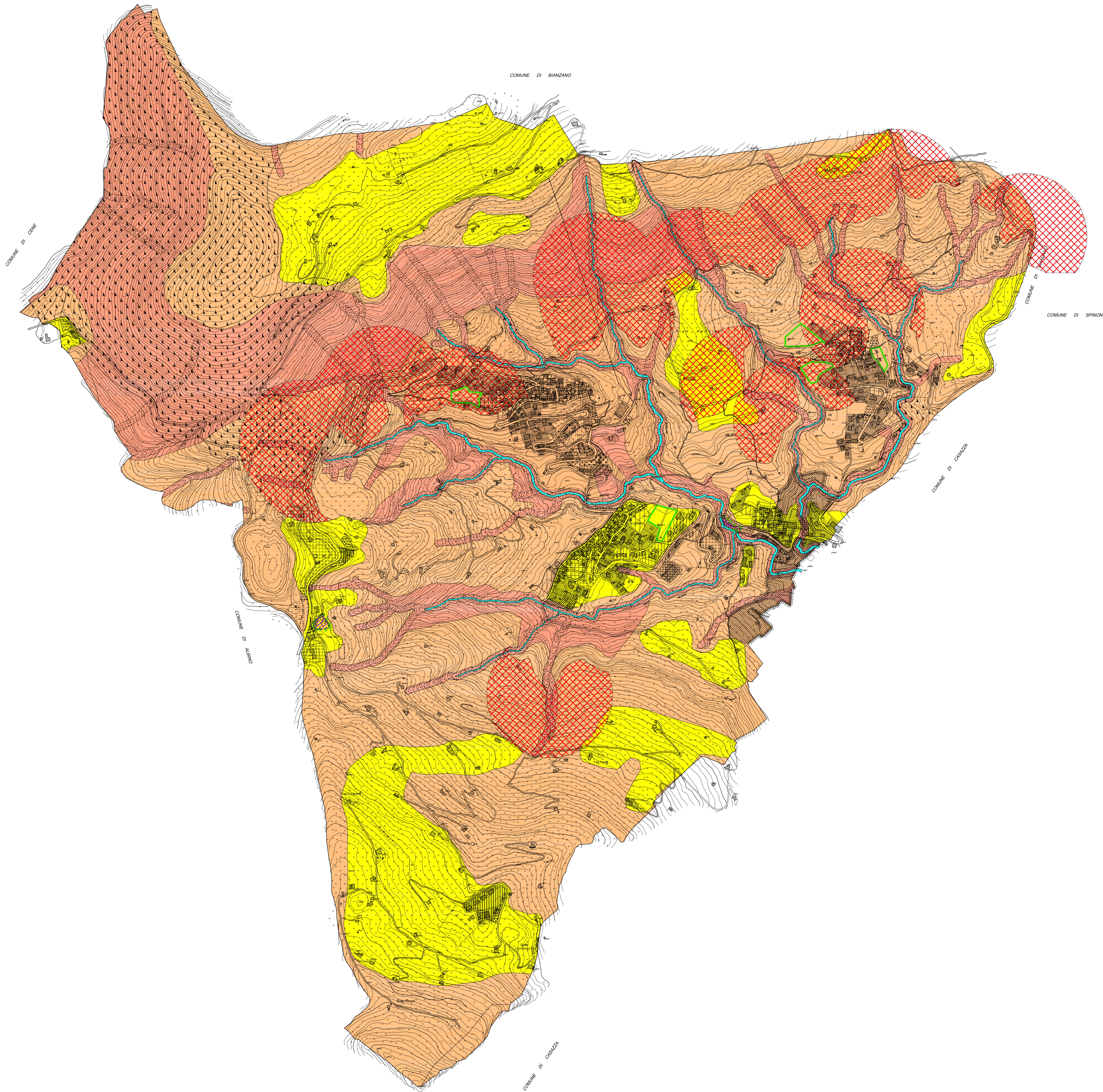


LEGENDA

FATTIBILITA' GEOLOGICA PER LE AZIONI DI PIANO

- CLASSE II - FATTIBILITA' CON MODESTE LIMITAZIONI
- CLASSE III - FATTIBILITA' CON CONSISTENTI LIMITAZIONI
- CLASSE IV - FATTIBILITA' CON GRAVI LIMITAZIONI
- RISPETTO SORGENTI



COMUNE DI GAVERINA TERME
PROVINCIA DI BERGAMO

PIANO DI GOVERNO DEL TERRITORIO
PIANO DELLE REGOLE

AMBITI DA ASSOGGETTARE A SPECIFICA DISCIPLINA
CON INDICAZIONE DELLA FATTIBILITA' GEOLOGICA

PR 2

dottor
franco salvetti
ingegnere

via innocenzo XI, 8 - bergamo
tel. 035.40.32.47 - fax 035.40.32.57
e-mail: studio@salvetti-ingegneria.it

data Settembre 2012	scala 1/5000
app.	
	rit.