



COMUNE DI GAVERINA TERME
PROVINCIA DI BERGAMO

PIANO DI GOVERNO DEL TERRITORIO
PIANO DELLE REGOLE

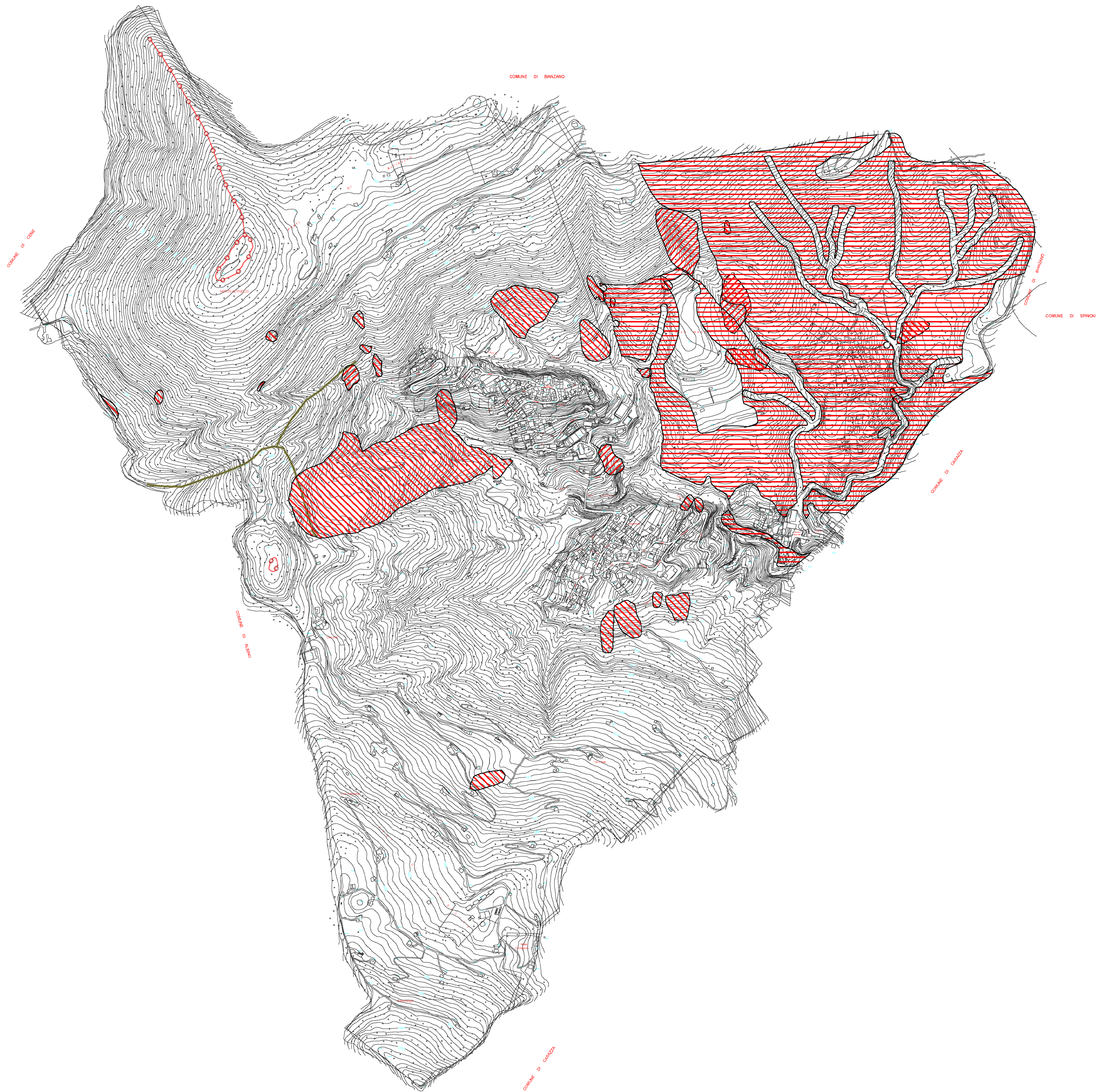
STUDIO GEOLOGICO
CARTA DELLA PERICOLOSITA' SISMICA

PR 10

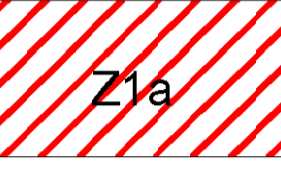

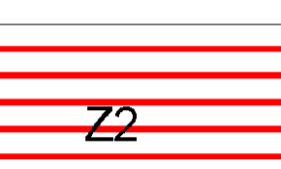
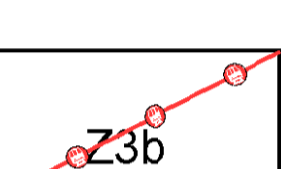

dottor
franco salvetti
ingegnere

via innocenzo XI, 8 - bergamo
tel. 035.40.32.47 - fax 035.40.32.57
e-mail: studio@salvetti-ingegneria.it

data	Settembre 2012	es. n.	1/5000
app.			
rat.			



LEGENDA

-  Zona caratterizzata da movimenti franosi attivi.
Effetto: instabilità.
Classe di pericolosità sismica: H3
-  Zona caratterizzata da movimenti franosi quiescenti.
Effetto: amplificazione topografiche.
Classe di pericolosità sismica:
H2-livello di approfondimento 3°
-  Zone con terreni di fondazione particolarmente scadenti.
Effetto: Cedimenti e/o liquefazioni.
Classe di pericolosità sismica:
H2-livello di approfondimento 3°
-  Cocuzzoli.
Effetto: amplificazione topografica
Classe di pericolosità sismica:
H2-livello di approfondimento 3°
-  Zona di contatto stratigrafico e/o tettonico tra litotipi con caratteristiche fisico-meccaniche molto diverse.
Effetto: comportamenti differenziali.
Classe di pericolosità sismica:
H2 livello di approfondimento 3°

Collaborazione studio geologico:

Dr. Geol. Antonio Maniero
Dr. Alfonso Lombardo
Dr. Marcello Mutti

COMUNE DI
GAVERINA TERME
PROVINCIA DI BERGAMO

PIANO di GOVERNO del TERRITORIO
Documento di Piano

tavola
CARTA DELLA PERICOLOSITA' SISMICA DI 1° LIVELLO

scala
1:5.000

adottato dal Consiglio Comunale con delib.	n.	in data
verifica di compatibilità con il PTCP con delib. di Giunta Provinciale	n.	in data
controllato alle osservazioni del Consiglio Comunale con delib.	n.	in data
approvato dal Consiglio Comunale con delib.	n.	in data
pubblicato sul Bollettino Ufficiale Regione Lombardia	n.	in data

ing. Franco Salvetti
geol. Fabio Pibani
geol. Andrea Grilli

Bergamo, Maggio 2011

tsv. G01