

Aggiornamento dello studio geologico del territorio comunale relativamente alla componente sismica

L.R. 11-03-2005 n. 12 - D.G.R. 22-12-2005 n. 8/1566 - Ord. 20-03-2005 n. 3274

CARTA DI FATTIBILITA' DELLE AZIONI DI PIANO

Committente
Comune di Fonteno

Località
Comune di Fonteno (BG)

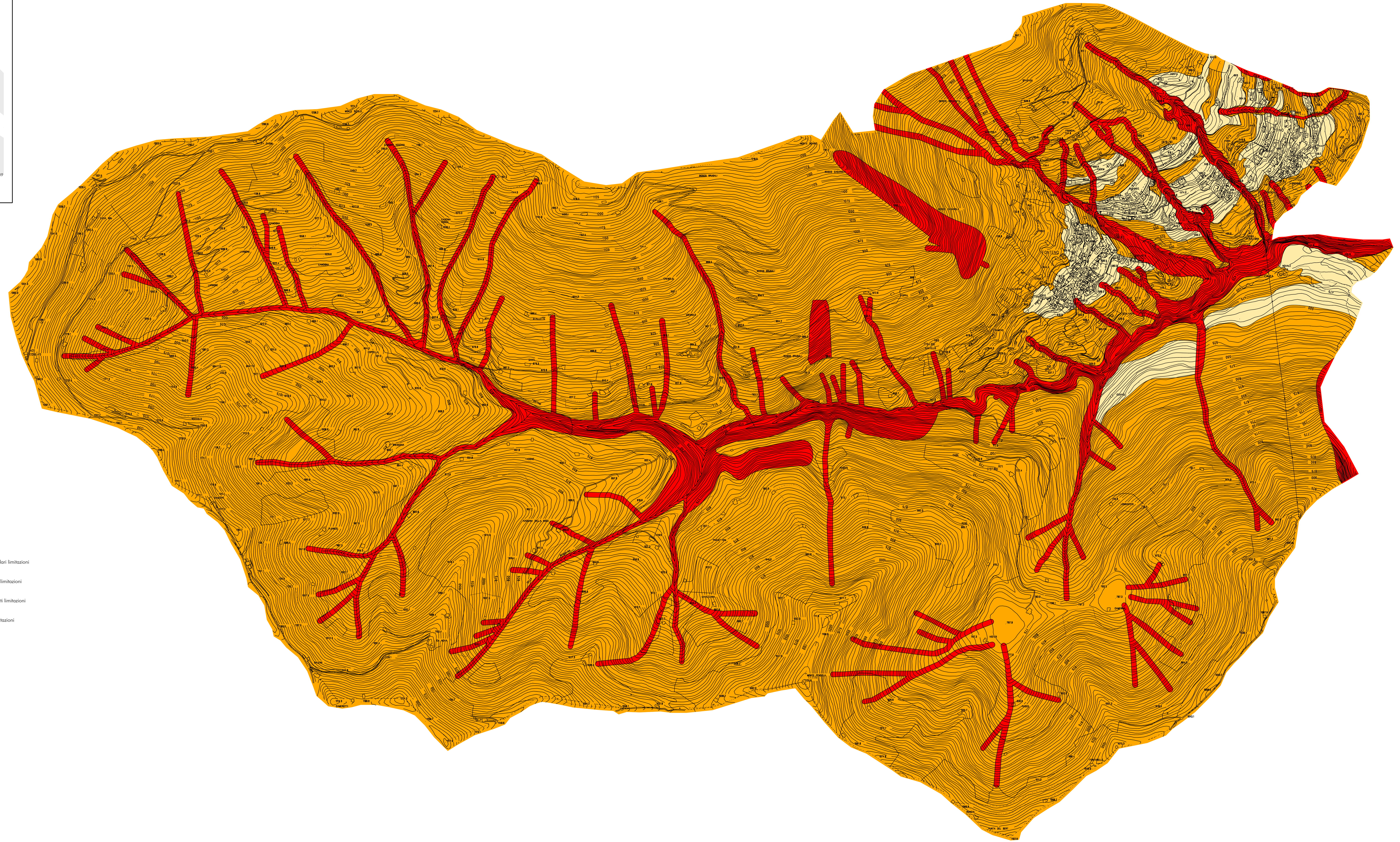
Tavola n.
3b

Scala
1:5.000





Data
Febbraio 2008

Progettista
Dott. Geol. Alberto Manella

via degli Alpini 12/24064 Grumello del Monte (BG) | tel./fax 035 831209
C.F. 041187603252194 | P. IVA 02383900160
alberto@studiodemanella.it | www.studiodemanella.it



LEGENDA

-  CLASSE 1 - Fattibilità senza particolari limitazioni
-  CLASSE 2 - Fattibilità con moderate limitazioni
-  CLASSE 3 - Fattibilità con consistenti limitazioni
-  CLASSE 4 - Fattibilità con gravi limitazioni