



Dott. Alberto Manella  
Studio di Geologia

Geologia Applicata | Geotecnica | Geologia Ambientale  
Idrogeologia | Idrologia | Idraulica

Aggiornamento dello studio geologico del  
territorio comunale relativamente alla  
componente sismica

L.R. 11-03-2005 n. 12 - D.G.R. 22-12-2005 n. 8/1566 - Ord. 20-03-2005 n. 3274

### CARTA DEI VINCOLI GEOLOGICO-AMBIENTALI

Committente  
Comune di Fonteno

Località  
Comune di Fonteno (BG)

Tavola n.  
2

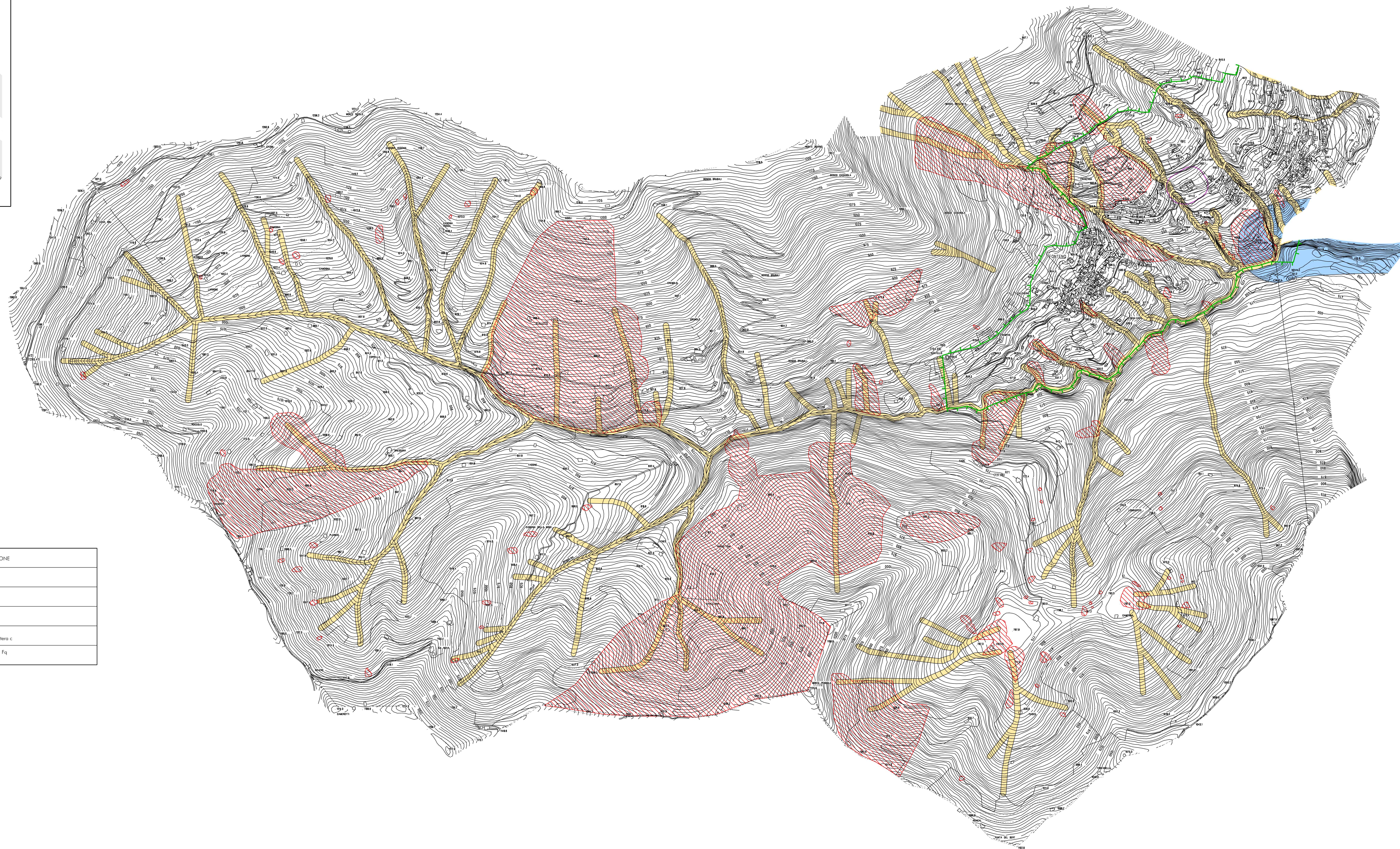
Scala  
1:5.000

Data  
Febbraio 2008

Progettista  
Dott. Geol. Alberto Manella



Via degli Alpini 12, 24064 Orzelle del Moro (BG) | tel/fax 035 831209  
C.F. 01484870242 | P.IVA 02383900160  
albertoj@albertomanella.it | www.albertomanella.it



#### LEGENDA

SIMBOLO	DESCRIZIONE
	VINCOLO DI POLIZIA IDRALICA D.G.R. 25-01-2002 n. 7/7868
	VINCOLO IDROGEOLOGICO R.D. 30-12-1923 n. 3267
	VINCOLO CIMITERIALE D.P.R. 10-09-1990 n. 285 art. 57
	VINCOLO PAESAGGISTICO D.Lgs. 22-01-2004 n. 42 art. 142 comma 1 lettera c
	VINCOLO PAI - AREA DI FRANA QUIESCENTE Fq D.P.C.M. 24-05-2001