



Dott. Alberto Manella
Studio di Geologia

Geologia Applicata | Geotecnica | Geologia Ambientale
Idrogeologia | Idrologia | Idraulica

Aggiornamento dello studio geologico del territorio comunale relativamente alla componente sismica

L.R. 11-03-2005 n. 12 - D.G.R. 22-12-2005 n. 8/1566 - Ord. 20-03-2003 n. 3274

CARTA DELLA PERICOLOSITA' SISMICA LOCALE

Committente
Comune di Fonteno

Località
Comune di Fonteno (BG)

Tavola n.
1

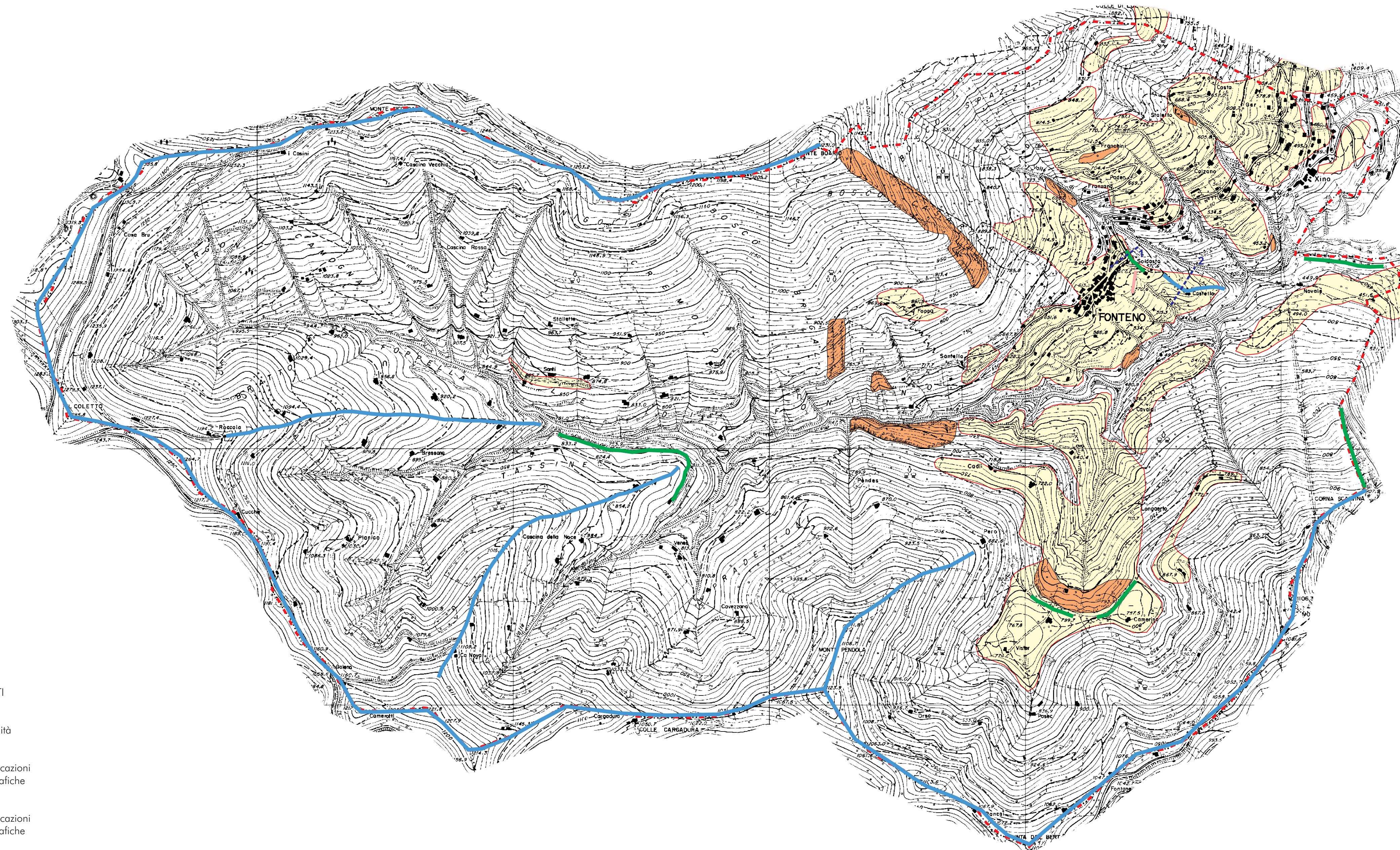
Scala
1:10.000

Data
Febbraio 2008

Progettista
Dott. Geol. Alberto Manella



via degli Alpini 12, 24064 Grumello del Monte (BG) | tel/fax 035 831209
C.F. MNLLRT69C23E219M | P.IVA 02383900160
alberto@studiomanella.it | www.studiomanella.it



LEGENDA

SIGLA SCENARIO

- Z1c Zona potenzialmente franosa o esposta a rischio di frana
- Z3a Zona di ciglio (scarpata con parete subverticale con altezza superiore a 10 m)
- Z3b Zona di cresta rocciosa
- Z4c Zona morenica con presenza di depositi granulari e/o coesivi
- Z5 Zona di contatto stratigrafico tra litotipi con caratteristiche fisico-meccaniche molto diverse

EFFETTI

- Instabilità
- Amplificazioni topografiche
- Amplificazioni topografiche
- Amplificazioni litologiche e geometriche
- Comportamenti differenziali

- Allineamento dell'indagine sismica
- Traccia di sezione topografica per approfondimento di 2° livello