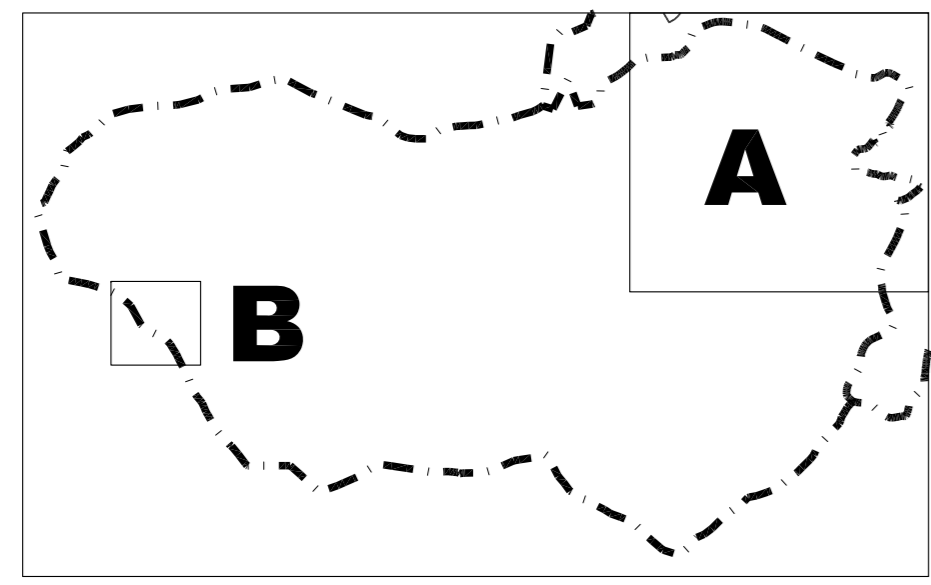
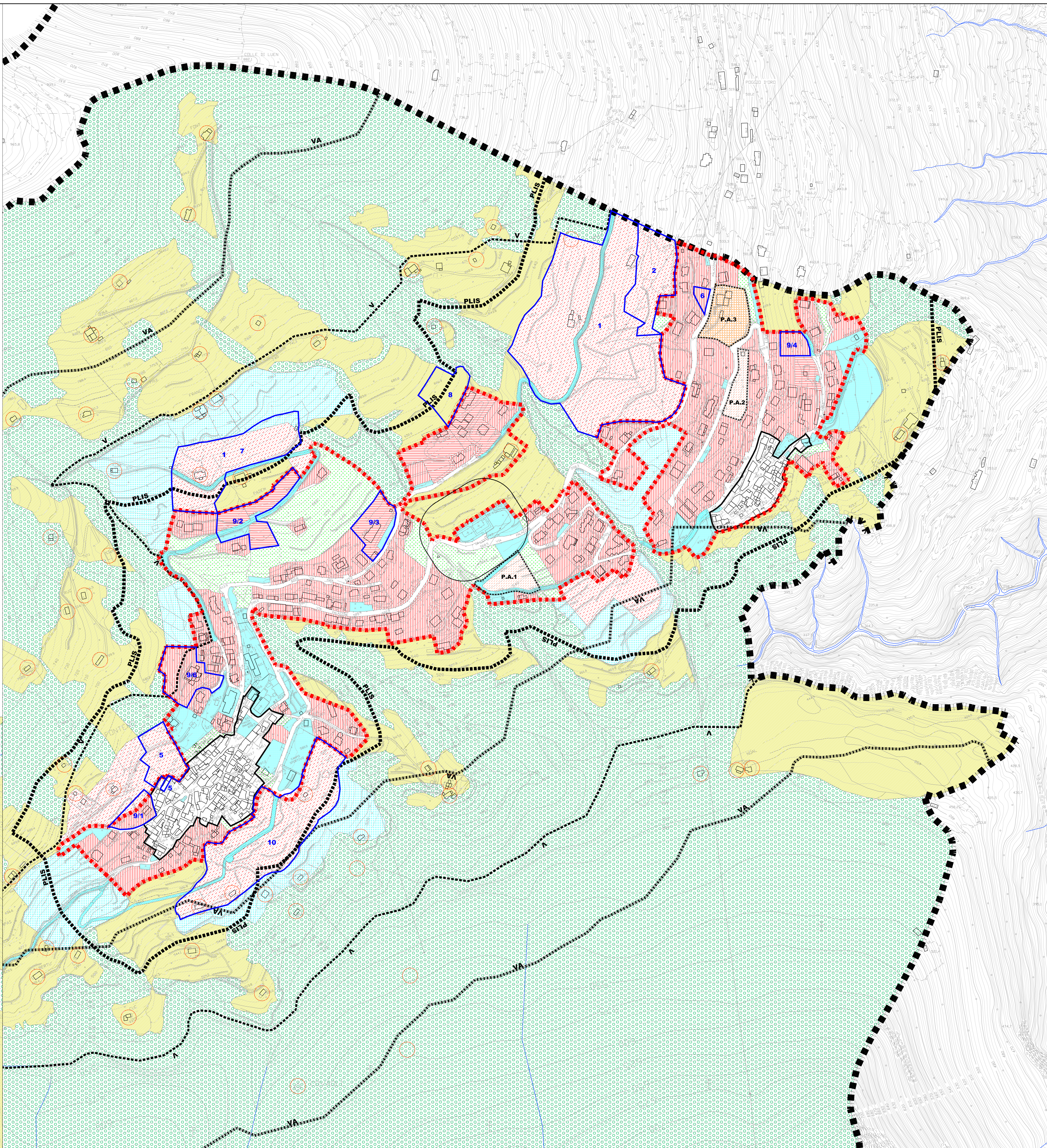
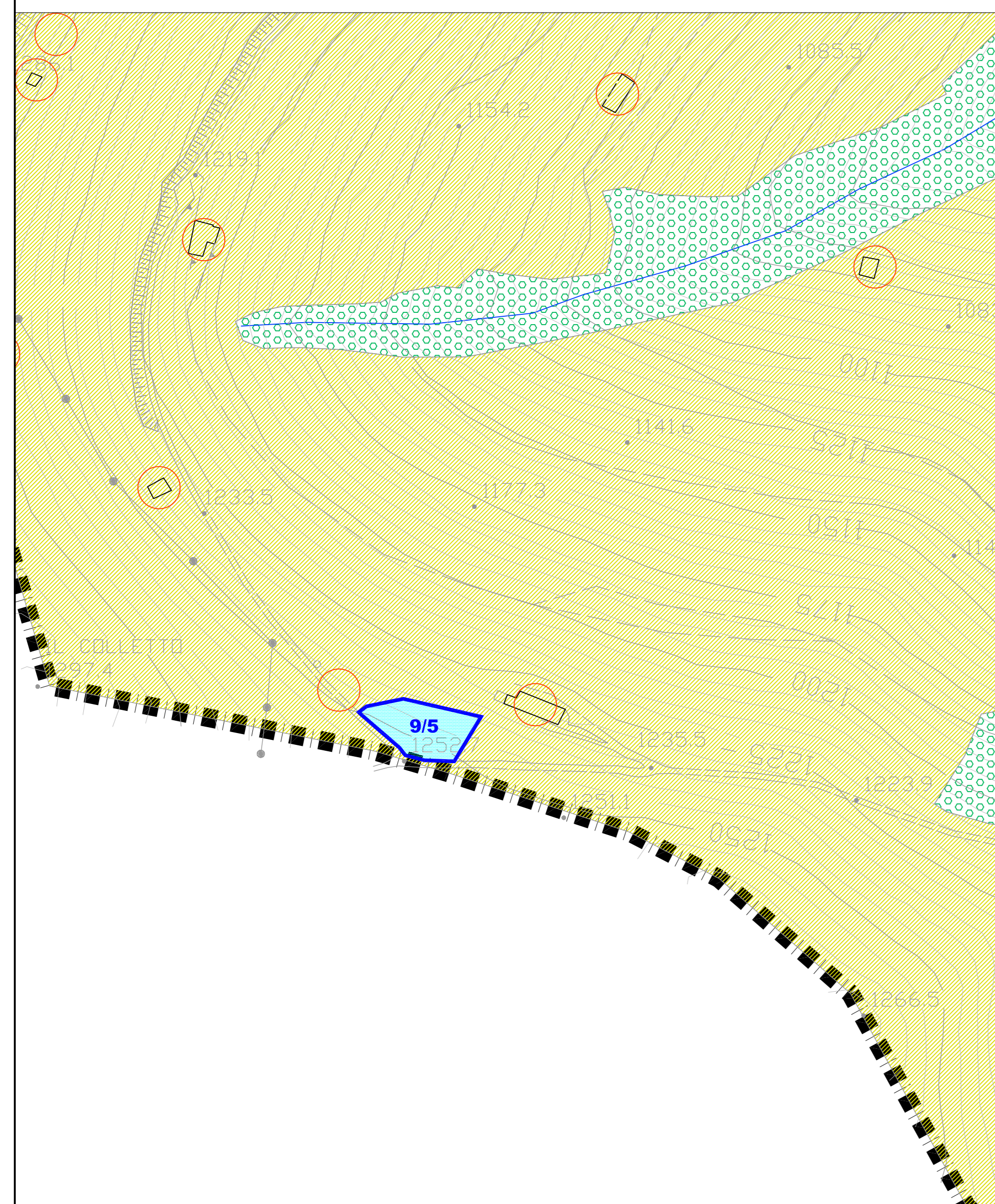


A



B



LEGENDA

- CONFINI COMUNALE
- SISTEMA DEL TESSUTO URBANO CONSOLIDATO**
- LIMITE TESSUTO URBANO CONSOLIDATO
- NUCLEI DI INTERESSE STORICO ARTISTICO AMBIENTALE - ZONA A
- AMBITI A PREVALENTE DESTINAZIONE RESIDENZIALE DI COMPLETAMENTO - ZONA B1
- AMBITI A PREVALENTE DESTINAZIONE RESIDENZIALE DI CONTENIMENTO DELLO STATO DI FATTO - ZONA B2
- AMBITI A PREVALENTE DESTINAZIONE RESIDENZIALE DI NUOVI IMPIANTI INTERNI AL TESSUTO URBANO CONSOLIDATO SOGGETTI A PIANO ATTUATIVO - ZONA C1
- AMBITI A PREVALENTE DESTINAZIONE TURISTICO RICETTIVA INTERNI AL TESSUTO URBANO CONSOLIDATO SOGGETTI A PIANO ATTUATIVO - ZONA C2
- VERDE PRIVATO VINCOLATO - ZONA VP1
- VINCOLO CIMITERIALE
- SISTEMA DEGLI AMBITI AGRICOLI E DEL PAESAGGIO**
- AREE DESTINATE ALL'ATTIVITA' AGRICOLA - ZONA E1
- EDIFICATO SPARSO NORMATO DAL CENSIMENTO EDIFICI IN ZONE AGRICOLE
- AMBITI SOGGETTI A VINCOLO IDROGEOLOGICO
- AMBITI SOGGETTI A VINCOLI AMBIENTALI E/O PAESAGGISTICI COMPORTANTI CONDIZIONI E/O LIMITAZIONI ALL'USO DEL SUOLO
- AMBITI RICOMPRESI NEL PLUS ALTO SEBINO
- AMBITI BOSCATI SOGGETTI A TUTELA E VALORIZZAZIONE - ZONA E2
- SISTEMA DEGLI AMBITI DI TRASFORMAZIONE**
- AMBITI DI TRASFORMAZIONE NORMATI DAL DOCUMENTO DI PIANO
- SISTEMA DEI SERVIZI E DELLE ATTREZZATURE PUBBLICHE E DI INTERESSE PUBBLICO O GENERALE**
- AREE PER ATTREZZATURE PUBBLICHE E DI INTERESSE PUBBLICO O GENERALE NORMATE DAL PIANO DEI SERVIZI
- AMBITI DI VERDE PERIURBANO DI CONNESSIONE TRA TERRITORIO RURALE ED EDIFICATO ZONA NORMATA DAL PIANO DEI SERVIZI
- NUOVA "VARIANTE" O AMPLIAMENTO DELL'ESISTENTE ZONA NORMATA DAL PIANO DEI SERVIZI
- INDIVIDUAZIONE PLANIMETRICA E NUMERAZIONE OSSERVAZIONI PERVENUTE

COMUNE DI FONTENO
(prov. di Bergamo)

PIANO DI GOVERNO DEL TERRITORIO
AI SENSI DELLA L.R.12/2005

Data:	MAR/2009
Aggiorn.:	
Aggiorn.:	
Scala:	1:2000
Tab. n.:	OS3

Adozione:	Approvazione:
Timbro e firma progettisti	Il Sindaco Il Segretario comunale

Lucio Fiorina - architetto
Marcello Fiorina - ingegnere

Studio associato di architettura urbanistica ed ingegneria
Sede in via Pignolo 5, Bergamo - tel 035-218094 - fax 035-270308
www.studiofiorina.com - Email info@studiofiorina.com