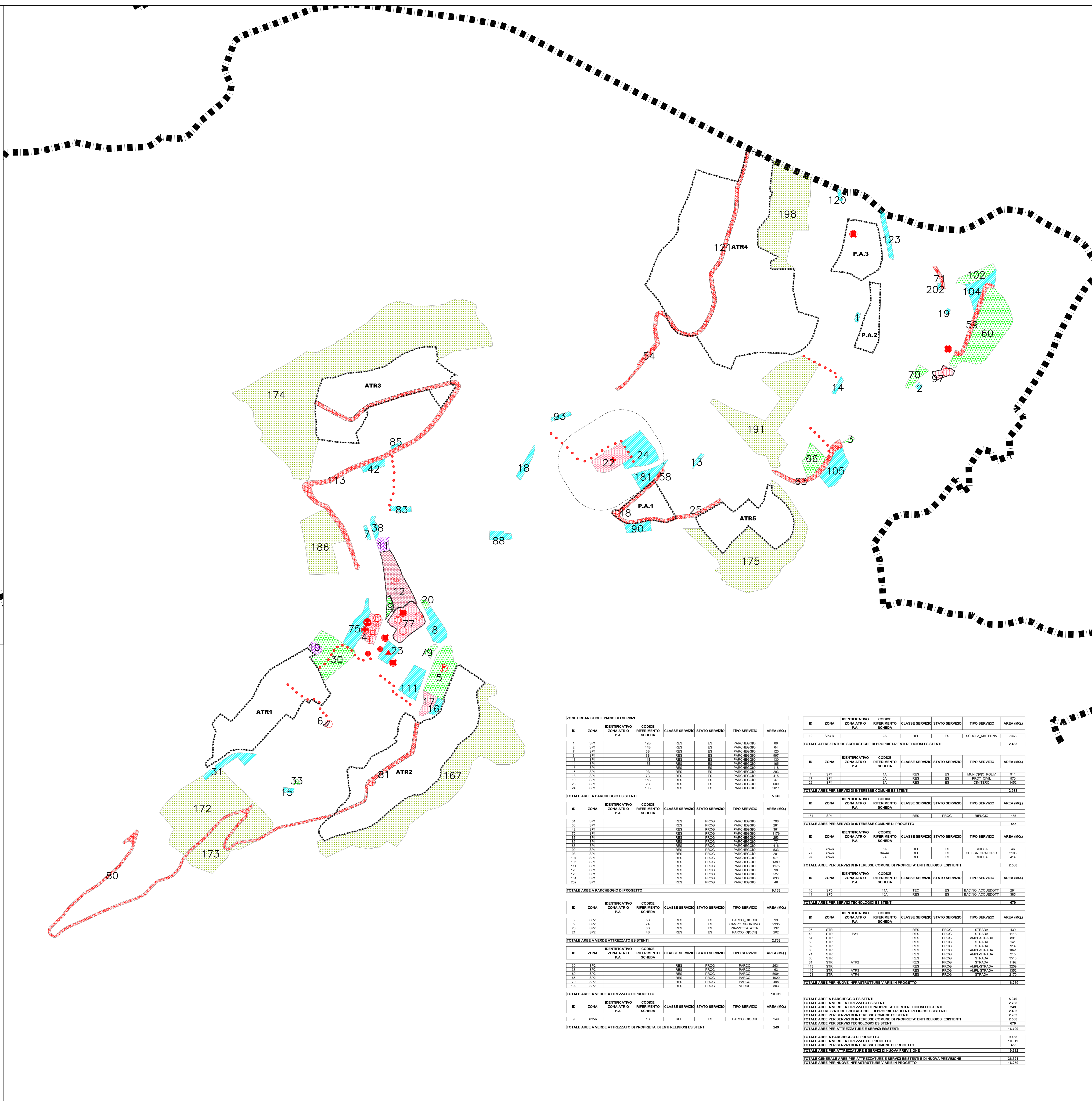
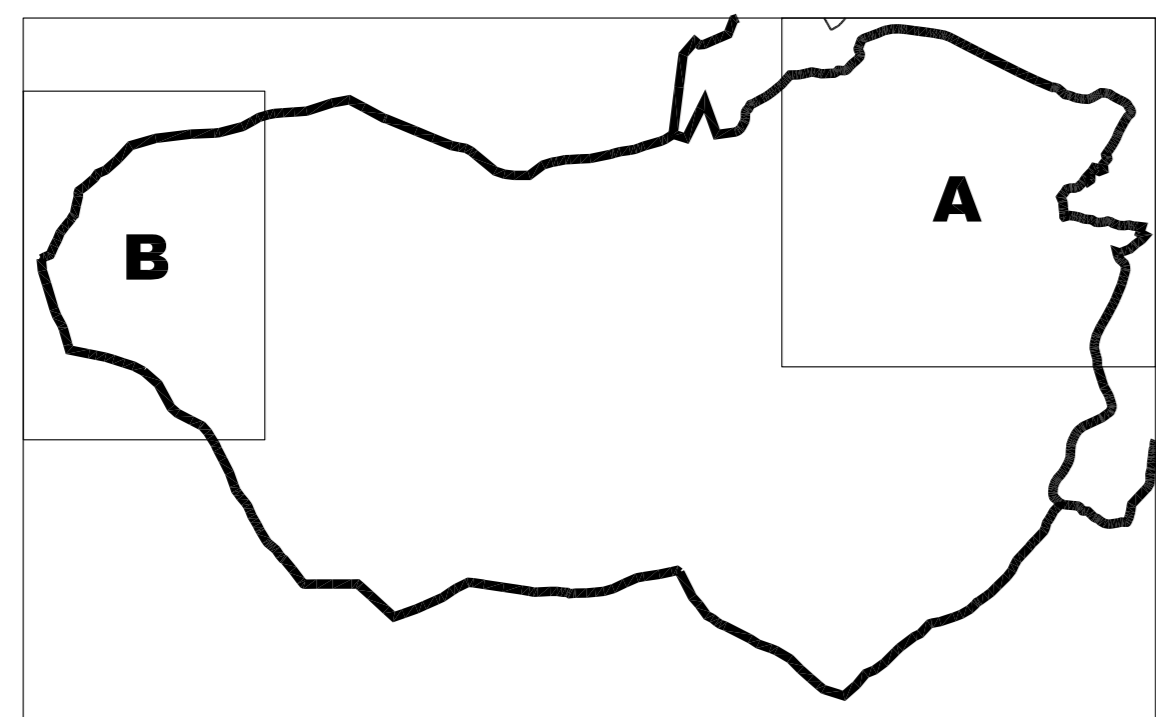


B



A

LEGENDA

CONFINE COMUNALE

SISTEMA DEL TESSUTO URBANO CONSOLIDATO (PIANO DELLE REGOLE)

- PERIMETRO AMBITI A PREVALENTE DESTINAZIONE RESIDENZIALE DI NUOVO IMPIANTO INTERNI AL TESSUTO URBANO CONSOLIDATO
- VINCOLO CIMITERIALE

SISTEMA DEGLI AMBITI DI TRASFORMAZIONE (DOCUMENTO DI PIANO)

- PERIMETRO AMBITI DI TRASFORMAZIONE A PREVALENTE DESTINAZIONE DESTINAZIALE E/O TURISTICO RICETTIVA - ZONA ATR

SISTEMA DEI SERVIZI E DELLE ATTREZZATURE PUBBLICHE E DI INTERESSE PUBBLICO O GENERALE (PIANO DEI SERVIZI)

- AREE PER LA SOSTA VEICOLARE
- AREE VERDI ATTREZZATE PER IL GIOCO, LO SPORT ED IL TEMPO LIBERO
- AREE PER STRUTTURE SCOLASTICHE
- AREE PER ATTREZZATURE COMUNI E DI INTERESSE COLLETTIVO
- AREE PER ATTREZZATURE PUBBLICHE E DI INTERESSE PUBBLICO O GENERALE RICONOSCIBILI AD ENTI RELIGIOSI
- AREE PER IMPIANTI TECNOLOGICI
- NUOVA VIABILITA' O AMPLIAMENTO DELL'ESISTENTE
- PERCORSI PEDONALI PUBBLICI
- AMBITI DI VERDE PERIURBANO DI CONNESSIONE TRA TERRITORIO RURALE ED EDIFICATO INCOMPATIBILI CON ATTIVITA' AGRICOLE PRODUTTIVE E/O STRATEGICHE - ZONA VP2

SIMBOLOGIA DEI SERVIZI PUBBLICI E/O DI INTERESSE PUBBLICO

- MUNICIPIO
- CENTRO CIVICO
- CHIESA-CONVENTO
- CIMITERO
- ORATORIO
- BIBLIOTECA
- SCUOLA DELL'INFANZIA
- SCUOLA ELEMENTARE
- SCUOLA MEDIA
- CAMPO GIOCO
- POSTE - TELEGRAFO
- BANCA
- CLINICA/AMBULATORIO
- NEGOZIO
- BAR/RESTORANTE
- MERCATO

ID	ZONA	IDENTIFICATIVO ZONA ATR O P.A.	CODICE RIFERIMENTO SCHEDE	CLASSE SERVIZIO	STATO SERVIZIO	TIPO SERVIZIO	AREA (MQ)
1	SP1	138	RES	ES	PARCHESG00	31	
2	SP1	140	RES	ES	PARCHESG00	31	
3	SP1	139	RES	ES	PARCHESG00	120	
4	SP1	141	RES	ES	PARCHESG00	60	
5	SP1	137	RES	ES	PARCHESG00	120	
6	SP1	136	RES	ES	PARCHESG00	116	
7	SP1	135	RES	ES	PARCHESG00	200	
8	SP1	134	RES	ES	PARCHESG00	419	
9	SP1	133	RES	ES	PARCHESG00	40	
10	SP1	132	RES	ES	PARCHESG00	201	
11	SP1	131	RES	ES	PARCHESG00	201	
12	SP1	130	RES	ES	PARCHESG00	201	
13	SP1	129	RES	ES	PARCHESG00	201	
14	SP1	128	RES	ES	PARCHESG00	201	
15	SP1	127	RES	ES	PARCHESG00	201	
16	SP1	126	RES	ES	PARCHESG00	201	
17	SP1	125	RES	ES	PARCHESG00	201	
18	SP1	124	RES	ES	PARCHESG00	201	
19	SP1	123	RES	ES	PARCHESG00	201	
20	SP1	122	RES	ES	PARCHESG00	201	
21	SP1	121	RES	ES	PARCHESG00	201	
22	SP1	120	RES	ES	PARCHESG00	201	
23	SP1	119	RES	ES	PARCHESG00	201	
24	SP1	118	RES	ES	PARCHESG00	201	
25	SP1	117	RES	ES	PARCHESG00	201	
26	SP1	116	RES	ES	PARCHESG00	201	
27	SP1	115	RES	ES	PARCHESG00	201	
28	SP1	114	RES	ES	PARCHESG00	201	
29	SP1	113	RES	ES	PARCHESG00	201	
30	SP1	112	RES	ES	PARCHESG00	201	
31	SP1	111	RES	ES	PARCHESG00	201	
32	SP1	110	RES	ES	PARCHESG00	201	
33	SP1	109	RES	ES	PARCHESG00	201	
34	SP1	108	RES	ES	PARCHESG00	201	
35	SP1	107	RES	ES	PARCHESG00	201	
36	SP1	106	RES	ES	PARCHESG00	201	
37	SP1	105	RES	ES	PARCHESG00	201	
38	SP1	104	RES	ES	PARCHESG00	201	
39	SP1	103	RES	ES	PARCHESG00	201	
40	SP1	102	RES	ES	PARCHESG00	201	
41	SP1	101	RES	ES	PARCHESG00	201	
42	SP1	100	RES	ES	PARCHESG00	201	
43	SP1	99	RES	ES	PARCHESG00	201	
44	SP1	98	RES	ES	PARCHESG00	201	
45	SP1	97	RES	ES	PARCHESG00	201	
46	SP1	96	RES	ES	PARCHESG00	201	
47	SP1	95	RES	ES	PARCHESG00	201	
48	SP1	94	RES	ES	PARCHESG00	201	
49	SP1	93	RES	ES	PARCHESG00	201	
50	SP1	92	RES	ES	PARCHESG00	201	
51	SP1	91	RES	ES	PARCHESG00	201	
52	SP1	90	RES	ES	PARCHESG00	201	
53	SP1	89	RES	ES	PARCHESG00	201	
54	SP1	88	RES	ES	PARCHESG00	201	
55	SP1	87	RES	ES	PARCHESG00	201	
56	SP1	86	RES	ES	PARCHESG00	201	
57	SP1	85	RES	ES	PARCHESG00	201	
58	SP1	84	RES	ES	PARCHESG00	201	
59	SP1	83	RES	ES	PARCHESG00	201	
60	SP1	82	RES	ES	PARCHESG00	201	
61	SP1	81	RES	ES	PARCHESG00	201	
62	SP1	80	RES	ES	PARCHESG00	201	
63	SP1	79	RES	ES	PARCHESG00	201	
64	SP1	78	RES	ES	PARCHESG00	201	
65	SP1	77	RES	ES	PARCHESG00	201	
66	SP1	76	RES	ES	PARCHESG00	201	
67	SP1	75	RES	ES	PARCHESG00	201	
68	SP1	74	RES	ES	PARCHESG00	201	
69	SP1	73	RES	ES	PARCHESG00	201	
70	SP1	72	RES	ES	PARCHESG00	201	
71	SP1	71	RES	ES	PARCHESG00	201	
72	SP1	70	RES	ES	PARCHESG00	201	
73	SP1	69	RES	ES	PARCHESG00	201	
74	SP1	68	RES	ES	PARCHESG00	201	
75	SP1	67	RES	ES	PARCHESG00	201	
76	SP1	66	RES	ES	PARCHESG00	201	
77	SP1	65	RES	ES	PARCHESG00	201	
78	SP1	64	RES	ES	PARCHESG00	201	
79	SP1	63	RES	ES	PARCHESG00	201	
80	SP1	62	RES	ES	PARCHESG00	201	
81	SP1	61	RES	ES	PARCHESG00	201	
82	SP1	60	RES	ES	PARCHESG00	201	
83	SP1	59	RES	ES	PARCHESG00	201	
84	SP1	58	RES	ES	PARCHESG00	201	
85	SP1	57	RES	ES	PARCHESG00	201	
86	SP1	56	RES	ES	PARCHESG00	201	
87	SP1	55	RES	ES	PARCHESG00	201	
88	SP1	54	RES	ES	PARCHESG00	201	
89	SP1	53	RES	ES	PARCHESG00	201	
90	SP1	52	RES	ES	PARCHESG00	201	
91	SP1	51	RES	ES	PARCHESG00	201	
92	SP1	50	RES	ES	PARCHESG00	201	
93	SP1	49	RES	ES	PARCHESG00	201	
94	SP1	48	RES	ES	PARCHESG00	201	
95	SP1	47	RES	ES	PARCHESG00	201	
96	SP1	46	RES	ES	PARCHESG00	201	
97	SP1	45	RES	ES	PARCHESG00	201	
98	SP1	44	RES	ES	PARCHESG00	201	
99	SP1	43	RES	ES	PARCHESG00	201	
100	SP1	42	RES	ES	PARCHESG00	201	
101	SP1	41	RES	ES	PARCHESG00	201	
102	SP1	40	RES	ES	PARCHESG00	201	
103	SP1	39	RES	ES	PARCHESG00	201	
104	SP1	38	RES	ES	PARCHESG00	201	
105	SP1	37	RES	ES	PARCHESG00	201	
106	SP1	36	RES	ES	PARCHESG00	201	
107	SP1	35	RES	ES	PARCHESG00	201	
108	SP1	34	RES	ES	PARCHESG00	201	
109	SP1	33	RES	ES	PARCHESG00	201	
110	SP1	32	RES	ES	PARCHESG00	201	
111	SP1	31	RES	ES	PARCHESG00	201	
112	SP1	30	RES	ES	PARCHESG00	201	
113	SP1	29	RES	ES	PARCHESG00	201	
114	SP1	28	RES	ES	PARCHESG00	201	
115	SP1	27	RES	ES	PARCHESG00	201	
116	SP1	26	RES	ES	PARCHESG00	201	
117	SP1	25	RES	ES	PARCHESG00	201	
118	SP1	24	RES	ES	PARCHESG00	201	
119	SP1	23	RES	ES	PARCHESG00	201	
120	SP1	22	RES	ES	PARCHESG00	201	
121	SP1	21	RES	ES	PARCHESG00	201	
122	SP1	20	RES	ES	PARCHESG00	201	
123	SP1	19	RES	ES	PARCHESG00	201	
124	SP1	18	RES	ES	PARCHESG00	201	
125	SP1	17	RES	ES	PARCHESG00	201	
126	SP1	16	RES	ES	PARCHESG00	201	
127	SP1	15	RES	ES	PARCHESG00	201	
128	SP1	14	RES	ES	PARCHESG00	201	
129	SP1	13	RES	ES	PARCHESG00	201	
130	SP1	12	RES	ES	PARCHESG00	201	
131	SP1	11	RES	ES	PARCHESG00	201	
132	SP1	10	RES	ES	PARCHESG00	201	
133	SP1	9	RES	ES	PARCHESG00	201	
134	SP1	8	RES	ES	PARCHESG00	201	
135	SP1	7	RES	ES	PARCHESG00	201	
136	SP1	6	RES	ES	PARCHESG00	201	
137	SP1	5	RES	ES	PARCHESG00	201	
138	SP1	4	RES	ES	PARCHESG00	201	
139	SP1	3	RES	ES	PARCHESG00	201	
140	SP1	2	RES	ES	PARCHESG00	201	
141	SP1	1	RES	ES	PARCHESG00	201	
142	SP1	0	RES	ES	PARCHESG00	201	

ID	ZONA	IDENTIFICATIVO ZONA ATR O P.A.	CODICE RIFERIMENTO SCHEDE	CLASSE SERVIZIO	STATO SERVIZIO	TIPO SERVIZIO	AREA (MQ)
12	SP14	14	RES	ES	SCUOLA_MATERNA	2493	
TOTALE AREE PER SERVIZI DI INTERESSE COMUNE ESISTENTI							
2.443							
TOTALE AREE PER SERVIZI DI INTERESSE COMUNE IN PROGETTO							
0							
TOTALE AREE PER SERVIZI DI INTERESSE COMUNE ESISTENTI E IN PROGETTO							
2.443							
TOTALE AREE PER SERVIZI DI INTERESSE COMUNE ESISTENTI							
2.443							
TOTALE AREE PER SERVIZI DI INTERESSE COMUNE IN PROGETTO							
0							
TOTALE AREE PER SERVIZI DI INTERESSE COMUNE ESISTENTI E IN PROGETTO							
2.443							
TOTALE AREE PER SERVIZI TECNOLOGICI ESISTENTI							
0							
TOTALE AREE PER SERVIZI TECNOLOGICI IN PROGETTO							
0							
TOTALE AREE PER SERVIZI TECNOLOGICI ESISTENTI E IN PROGETTO							
0							
TOTALE AREE A PARCHEGGIO ESISTENTI							
5.949							
TOTALE AREE A VERDE ATTREZZATE ESISTENTI							
2.144							
TOTALE AREE A VERDE ATTREZZATE IN PROGETTO							
0							
TOTALE AREE A VERDE ATTREZZATE ESISTENTI E IN PROGETTO							
2.144							
TOTALE AREE PER SERVIZI DI INTERESSE COMUNE ESISTENTI							
2.443							
TOTALE AREE PER SERVIZI DI INTERESSE COMUNE IN PROGETTO							
0							
TOTALE AREE PER SERVIZI DI INTERESSE COMUNE ESISTENTI E IN PROGETTO							
2.443							
TOTALE AREE PER ATTREZZATURE E SERVIZI ESISTENTI							
16.399							
TOTALE AREE A PARCHEGGIO DI PROGETTO							
0							
TOTALE AREE A VERDE ATTREZZATE DI PROGETTO							
0							
TOTALE AREE PER SERVIZI DI INTERESSE COMUNE DI PROGETTO							
0							
TOTALE AREE PER ATTREZZATURE E SERVIZI DI NUOVA PREVISIONE							
16.399							
TOTALE GENERALE AREE PER ATTREZZATURE E SERVIZI ESISTENTI E DI NUOVA PREVISIONE							
32.801							
TOTALE AREE PER NUOVE INFRASTRUTTURE USATE IN PROGETTO							
16.399							

COMUNE DI FONTENO
(prov. di Bergamo)

PIANO DI GOVERNO DEL TERRITORIO
AI SENSI DELLA L.R.12/2005

PIANO DEI SERVIZI

Data: 07/07/2008
Aggiorn.: MAR/2009

Aggiorn.:
Aggiorn.:

Scala: 1:2000

Tav. n. **B5 bis**

VERIFICA SUPERFICI AREE PER INFRASTRUTTURE E SERVIZI

ELABORATO MODIFICATO A SEGUITO DELL'ACCOGLIMENTO DELLE OSSERVAZIONI Pervenute

Adozione: Approvazione:

Timbro e firma progettisti Il Sindaco Il Segretario comunale

Lucio Fiorina - architetto
Marcello Fiorina - ingegnere

Studio associato di architettura urbanistica ed ingegneria
Sede in via pignolo 5, Bergamo - tel 035-218094 - fax 035-270308
www.studiofiorina.com - Email info@studiofiorina.com