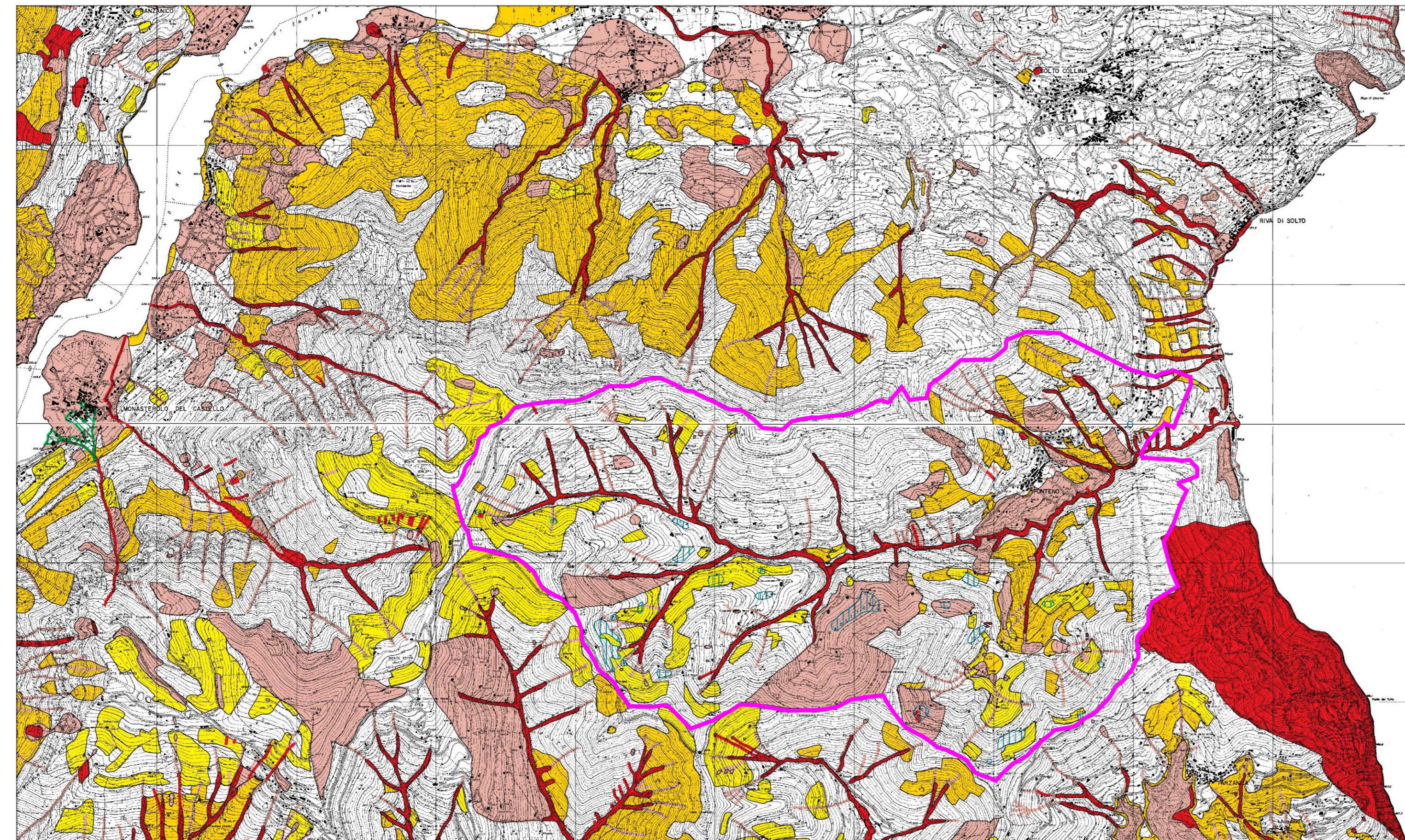


TAVOLA E1 - SUOLO E ACQUE



LEGENDA

- Perimetrazione individuata nell'Allegato 4.1 del "Piano dei rischi idraulici ed idrogeologici" - Morfologia e idrografia del P.A.I., approvata con deliberazione del Comitato Istituzionale n.15 del 20 aprile 2001 (linee verdi)
- Perimetrazione individuata nell'Allegato 4.2 del "Piano dei rischi idraulici ed idrogeologici" - Morfologia e idrografia del P.A.I., approvata con deliberazione del Comitato Istituzionale n.15 del 20 aprile 2001 (linee rosse)
- Delimitazione delle fasce fluviali individuate nelle Tavole dei P.A.I. (ex P.S.F.F.) e solo in caso di modifica o integrazione
- Aree idrogeologiche che gravano su sottosistemi idrogeologici (canali, stagni, stagni) e, in particolare, sui tratti di canale in cui si verificano le situazioni di criticità
- Aree che non consentono trasformazioni territoriali a causa di gravi situazioni dovute alla presenza di aree a forte rischio idrogeologico (frane, frane) (art. 42)
- Aree pressoché inalterabili nelle quali la compatibilità degli interventi di trasformazione territoriale è condizionata ad approntamenti e studi di dettaglio di carattere idrogeologico ed idraulico che devono essere in possesso della Commissione di competenza
- Aree in cui sono individuati i perimetri di salvaguardia e di protezione delle opere di modifica edilizia e di nuova costruzione (art. 42)
- Aree nelle quali gli interventi di trasformazione territoriale sono ammissibili previa approvazione finalizzata alla miglior definizione delle condizioni di ordine e delle caratteristiche costruttive dei lavori (art. 43)
- Aree di possibile taglio nelle quali gli interventi sono ammessi solo previa verifica di tipo preventivo (art. 43)
- Aree di pianura nei quali gli interventi di trasformazione territoriale devono essere sottoposti a parziale verifica di compatibilità geologica ed idraulica (art. 44)
- Aree di pianura nei quali gli interventi di trasformazione territoriale devono mantenere come soglia minima le condizioni geologiche ed idrauliche esistenti (art. 44)
- Aree di pianura nei quali gli interventi di trasformazione territoriale devono garantire il mantenimento delle condizioni geologiche ed idrauliche esistenti (art. 44)
- Linee superiori delle aree interessate da lavori per i quali si dovrà verificare e garantire l'equilibrio idraulico e idrogeologico (art. 44)
- Aree ad elevata vulnerabilità per le risorse idriche sotterranee (art. 37)

LEGENDA

- RETE VARIA (Classificazione della rete stradale ai sensi del D.Lgs. 2004/92 n. 215)**
- RETE AUTOSTRADALE (Categoria A)**
- Autostrade esistenti
 - Autostrade di previsione
 - Connessioni autostradali
 - Sottoposti
- RETE PRINCIPALE (Categoria B, C)**
- Categoria B esistente
 - Categoria B di previsione
 - Categoria C esistente
 - Categoria C di previsione
- RETE SECONDARIA (Categoria C)**
- esistente
 - di previsione
- RETE LOCALE (Categoria F)**
- esistente
 - di previsione
- RETE FERROVIARIA E TRAMVIARIA**
- Linee ferroviarie esistenti
 - Linee ferroviarie esistenti da adeguare allo potenziamento
 - Linee ferroviarie di previsione
 - Linee ferroviarie ad Alta Capacità
 - Ferrovie ferroviarie esistenti e di previsione
 - Linee tramviarie di previsione
 - Ferrovie tramviarie di previsione
 - Ferrovie esistenti
 - Ferrovie di previsione
- RETI DI NAVIGAZIONE LACUALE**
- Linee del servizio esistenti
- INFRASTRUTTURE AEROPORTUALI**
- Aeroporto
- CENTRI DI SCAMBIO INTERMODALE**
- PER IL TRASPORTO MERCI**
- Poli logistici di previsione localizzati
 - Poli logistici di previsione localizzati
- PER IL TRASPORTO PASSEGGERI**
- Nodi di I livello

TAVOLA E3 - INFRASTRUTTURE PER LA MOBILITA'

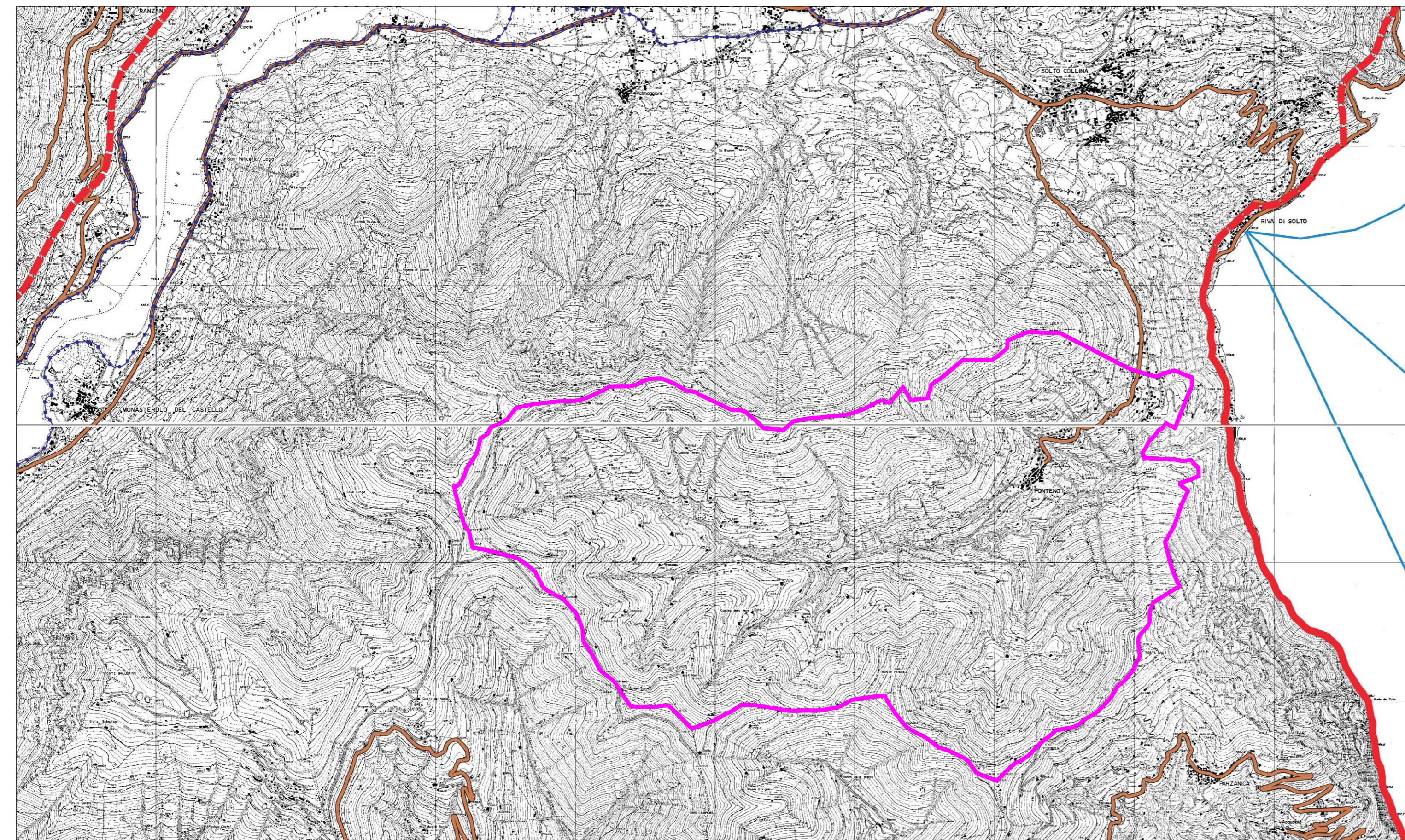
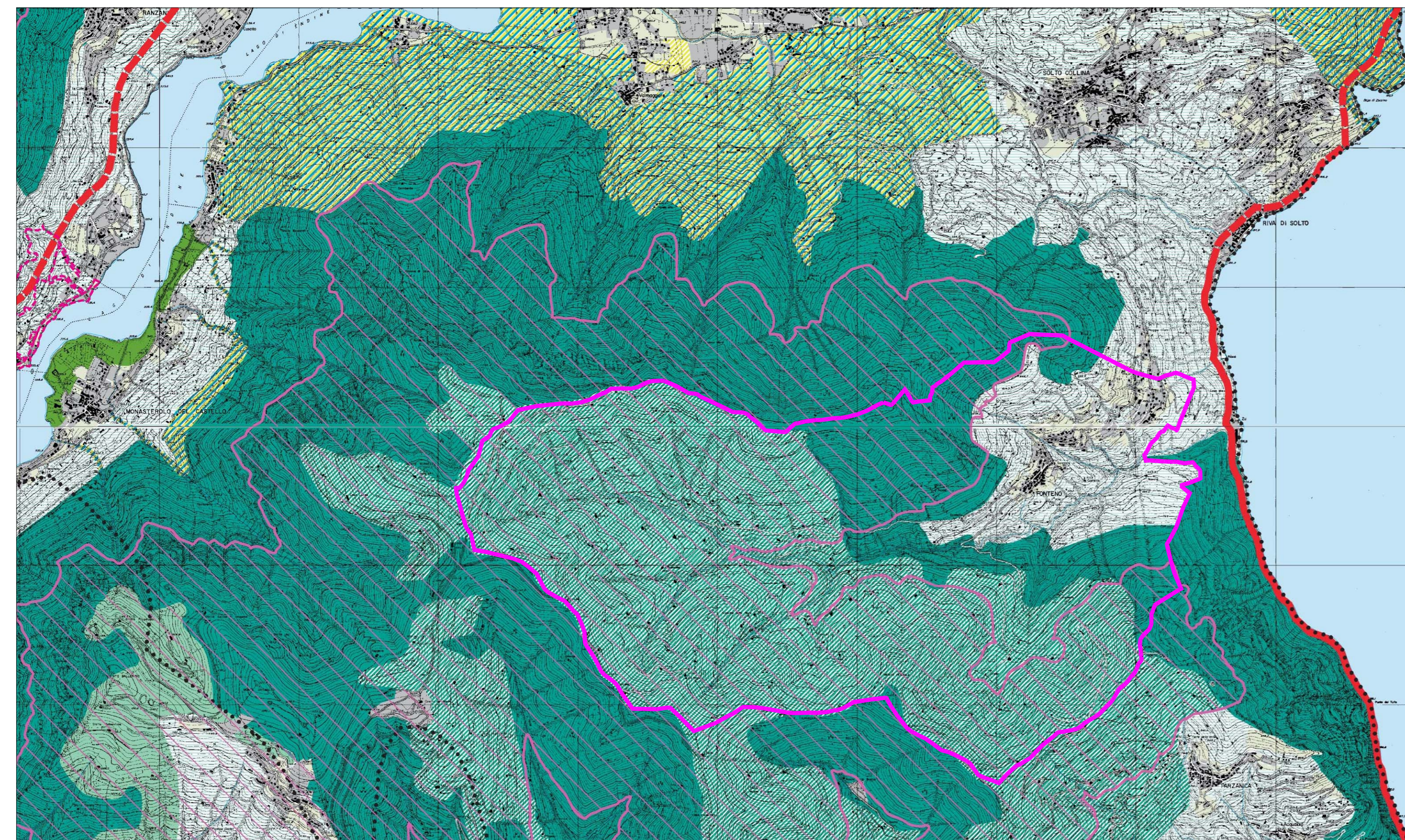


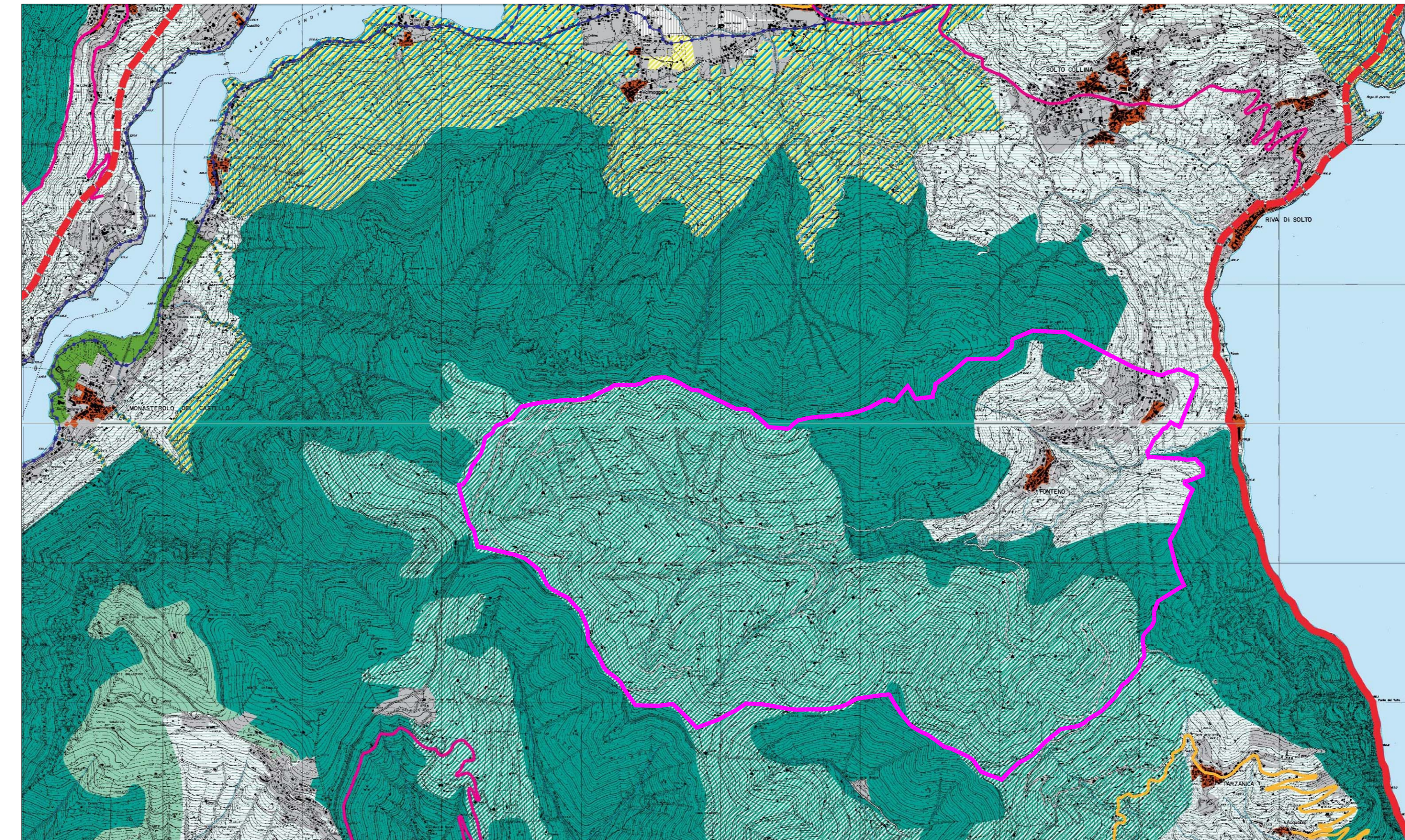
TAVOLA E2 - PAESAGGIO E AMBIENTE



LEGENDA

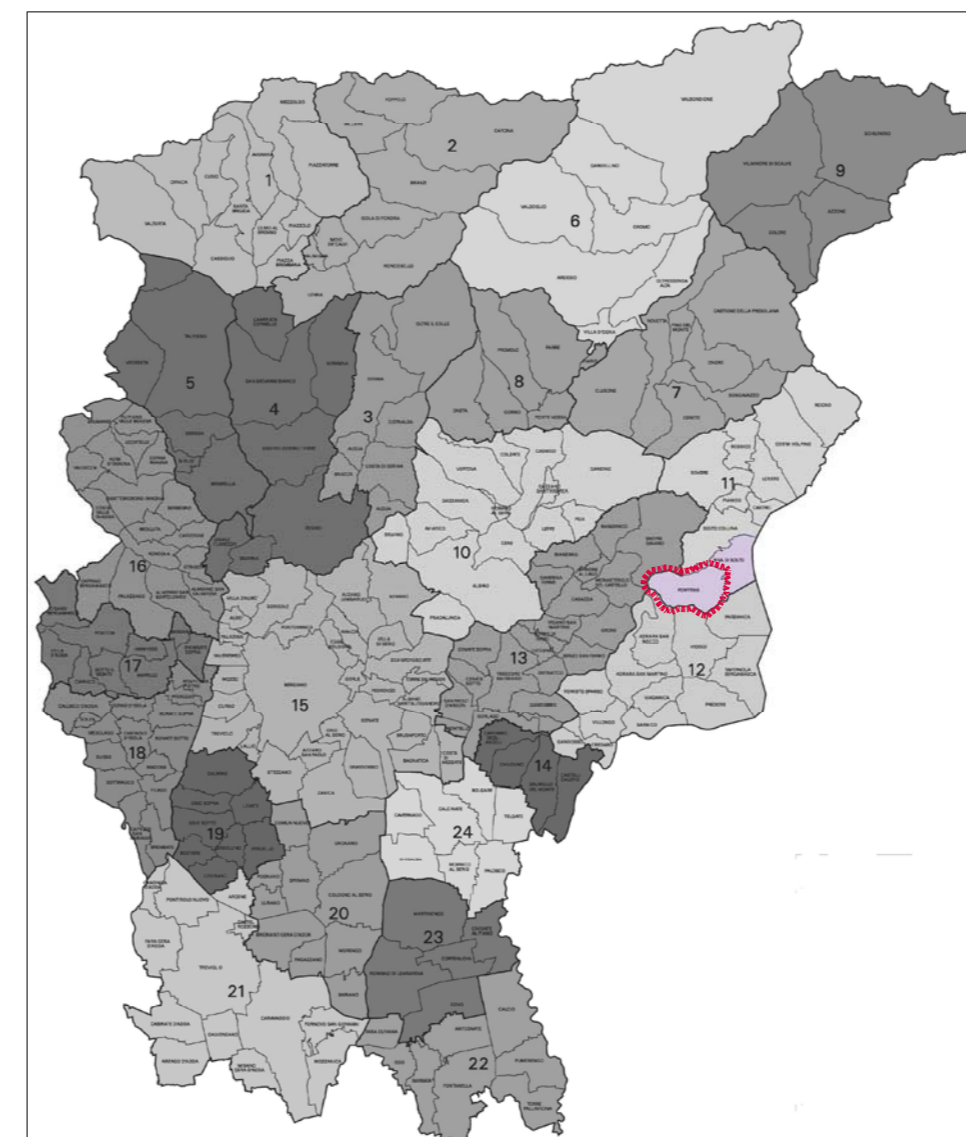
- AREE URBANIZZATE**
- PAESAGGIO DELLA NATURALITA'**
- Contorni di elevato valore naturalistico e paesistico (art. 54)
 - Sistema delle aree culturali (art. 55)
 - Zone umide e laghi d'alta quota (art. 55)
 - Pascoli d'alta quota (art. 55)
 - Versanti boscosi (art. 57)
 - Laghi e corsi d'acqua
- PAESAGGIO AGRARIO E DELLE AREE COLTIVATE**
- Paesaggio montano debolmente antropizzato (art. 56)
 - Paesaggio montano antropizzato con insediamenti sparsi (art. 56)
 - Versanti delle zone coltivate e pedemontane (art. 56)
 - Contorni a vocazione agricola caratterizzati dalla presenza del reticolo irriguo, dalla frequenza di presenza di piccoli edifici e dalla presenza di elementi e strutture edilizie di particolare valore storico culturale (art. 57)
 - Aree di colture agricole con modelli conservatori (art. 57)
- AREE AGRICOLE INTERESSATE DA POTENZIALI PRESSIONI URBANIZZATIVE E/O INFRASTRUTTURALI**
- Aree con fenomeni urbanizzativi in atto o previsti o potenzialmente ineditabili, di interesse rispetto con i centri urbani (art. 52)
 - Aree agricole con tratti di protezione e conservazione (art. 55)
 - Aree verdi protette dalla pianificazione locale e confermate come elementi di rilevanza paesistica (art. 57)
- AMBITI DI ORGANIZZAZIONE DI SISTEMI PAESISTICO-AMBIENTALI**
- Aree di valorizzazione, organizzazione ed progettazione paesistica (art. 58)
 - Aree di opportuna soluzione di P.L.I.S. (art. 71)
- AREE PROTETTE DA DECISIONI TITOLARI**
- Parco del Colle di Bergamo
 - Aree dei Parchi Rurali
 - Perimetro del Parco delle Orle Bergamasche
 - Perimetro delle riserve naturali
 - Perimetro dei monumenti naturali
 - Perimetro delle aree di rilevanza ambientale
 - Perimetro dei P.L.I.S. esistenti
 - Perimetro proposto S.I.C. (art. 52)
 - Aree di elevato valore culturale di cui all'art. 17 del P.T.P.R. (art. 53)
 - Perimetro anelli soggetti al Piano Casa vigente (art. 70)

TAVOLA E4 - ORGANIZZAZIONE DEL TERRITORIO E SISTEMI INSEDIATIVI



LEGENDA

- SETTORI INSEDIATIVI**
- Aree delimitate dalla pianificazione locale vigente (sono comprese anche le aree per urbanizzazioni previste in occasione)
 - Aree di piano rilevante per la pianificazione locale (art. 52)
 - Centri storici (art. 51)
 - Insediamenti pubblici di interesse prioritario o complementari ad nuovo impianto (art. 52)
 - Insediamenti pubblici di interesse prioritario o complementari ad nuovo impianto (art. 52)
 - Aree per attrezzature e servizi di interesse prioritario (relative alle localizzazioni dei insediamenti del Piano di Fonteno) (art. 51)
 - Aree funzionali per la pianificazione urbanistica agricola (art. 52)
 - Centri storici (art. 51)
- SETTORI DELLA MOBILITA'**
- Autostrade esistenti
 - Autostrade di previsione
 - Connessioni autostradali opere di traffico locale di protezione
 - Strade private esistenti
 - Strade private di previsione
 - Valichi intercomunali esistenti
 - Valichi intercomunali di previsione
 - Valichi intercomunali esistenti
 - Valichi intercomunali di previsione
 - Tratti non in galleria esistenti
 - Tratti non in galleria di previsione
 - Servizi autostradali
 - Linee ferroviarie esistenti
 - Linee ferroviarie di previsione
 - Linee ferroviarie ad Alta Capacità
 - Linee ferroviarie di previsione
 - Ferrovie esistenti
 - Ferrovie di previsione
 - Reti delle ferrovie
 - Aeroporti e aeroporti
- SETTORI DEL VERDE**
- Contorni di elevato valore naturalistico e paesistico (art. 54)
 - Versanti boscosi (art. 57)
 - Aree insediate di alta quota (art. 55, 56)
 - Aree di valorizzazione, organizzazione ed progettazione paesistica (art. 58)
 - Aree agricole con tratti di protezione e conservazione (art. 55)
 - Paesaggio montano debolmente antropizzato (art. 56)
 - Paesaggio montano antropizzato con insediamenti sparsi (art. 56)
 - Versanti delle zone coltivate e pedemontane (art. 56)
 - Aree di opportuna soluzione di P.L.I.S. (art. 71)
 - Aree verdi protette dalla pianificazione locale e confermate come elementi di rilevanza paesistica (art. 57)
 - Laghi e corsi d'acqua
 - Parco del Colle di Bergamo individuato dagli art. 41 e approvazione di P.T.C.
 - Aree dei Parchi Rurali individuati dalla legge istitutiva e di approvazione di P.T.C.
 - Perimetro del Parco delle Orle Bergamasche individuato dalla legge istitutiva
 - Perimetro delle riserve naturali
 - Perimetro delle aree di rilevanza ambientale
 - Perimetro dei P.L.I.S. esistenti
 - Perimetro proposto S.I.C. (art. 52)
 - Aree di elevato valore culturale di cui all'art. 17 del P.T.P.R. (art. 53)
 - Perimetro anelli soggetti al Piano Casa vigente (art. 70)



**INQUADRAMENTO PROVINCIALE
SCALA 1:500.000**

**COMUNE DI FONTENO
(prov. di Bergamo)**

**PIANO DI GOVERNO DEL TERRITORIO
AI SENSI DELLA L.R.12/2005**

**DOCUMENTO DI PIANO
QUADRO RICOGNITIVO E PROGRAMMATOIO**

**PRESCRIZIONI DEL P.T.C.P.
(PIANO TERRITORIALE DI COORDINAMENTO PROVINCIALE)**

Adozione: _____ Approvazione: _____

Timbro e firma progettisti _____ Il Sindaco _____ Il Segretario comunale _____

Data: **07/07/2008**
 Aggiorn.: _____
 Aggiorn.: _____
 Aggiorn.: _____
 Scala: **1:25000**
 Tav. n. **A4**

**Lucio Fiorina - architetto
Marcello Fiorina - ingegnere**

Studio associato di architettura urbanistica ed ingegneria
 Società in via piagnolo, 5, Bergamo - tel. 035-219094 - fax 035-270009
 www.studiofiorina.com - Email info@studiofiorina.com