

## LEGENDA

### 1 - AREE PER LA DOTAZIONE DI SERVIZI PUBBLICI E DI INTERESSE PUBBLICO DI LIVELLO COMUNALE (SR1,SR2,SR3,SR4)

- Aree di proprietà comunale
- Aree di proprietà di enti religiosi
- Ambiti di trasformazione urbanistica non conformati
- Ambiti urbani interessati da interventi in corso di attuazione
- Aree per parcheggi pubblici
- Aree verdi
- Aree da acquisire mediante meccanismo di compensazione

### 2 - AREE PER SERVIZI FUNZIONALI ALLE ATTIVITA' PRODUTTIVE (SP1, SP2, SP3)

- Aree di proprietà comunale
- Aree di uso pubblico da convenzionare
- Ambiti di trasformazione urbanistica non conformati
- Ambiti urbani interessati da interventi in corso di attuazione
- Aree per parcheggi pubblici
- Aree verdi

### 3 - AREE DI INTERESSE AMBIENTALE

- Aree da acquisire mediante meccanismo di compensazione

### 4 - AREE PER INFRASTRUTTURE DI MOBILITA', VIABILITA' E ALLACCIAMENTO AI PUBBLICI SERVIZI

- Progetti stradali
- Strade comunali da acquisire mediante meccanismo di compensazione (MV)
  - Strade sovramunicipali
  - Aree per la riorganizzazione della viabilità

- Percorsi ciclo-pedonali esistenti
- Percorsi ciclo-pedonali in progetto

- Aree per insediamenti sociali montani (M)

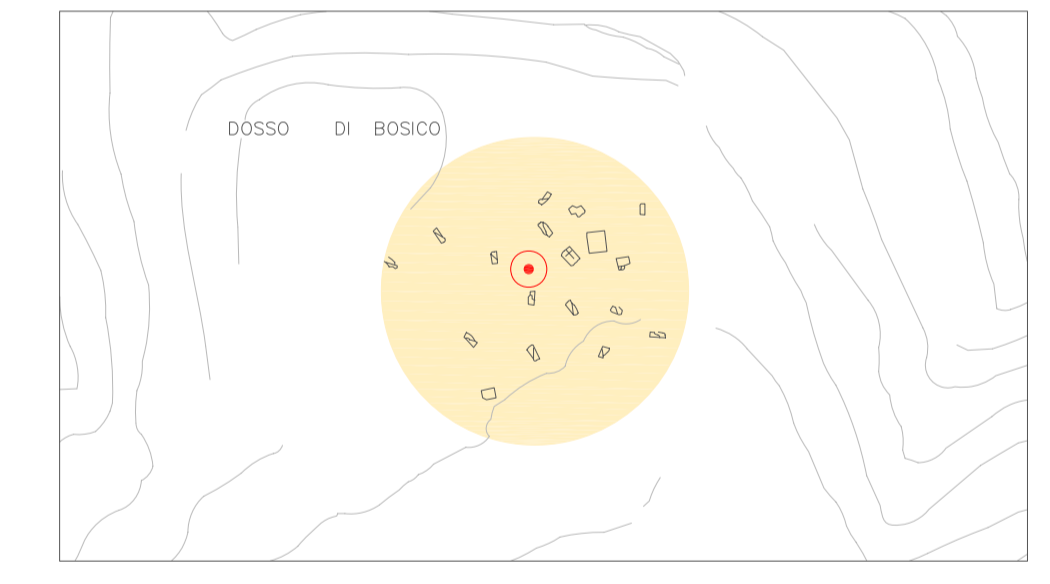
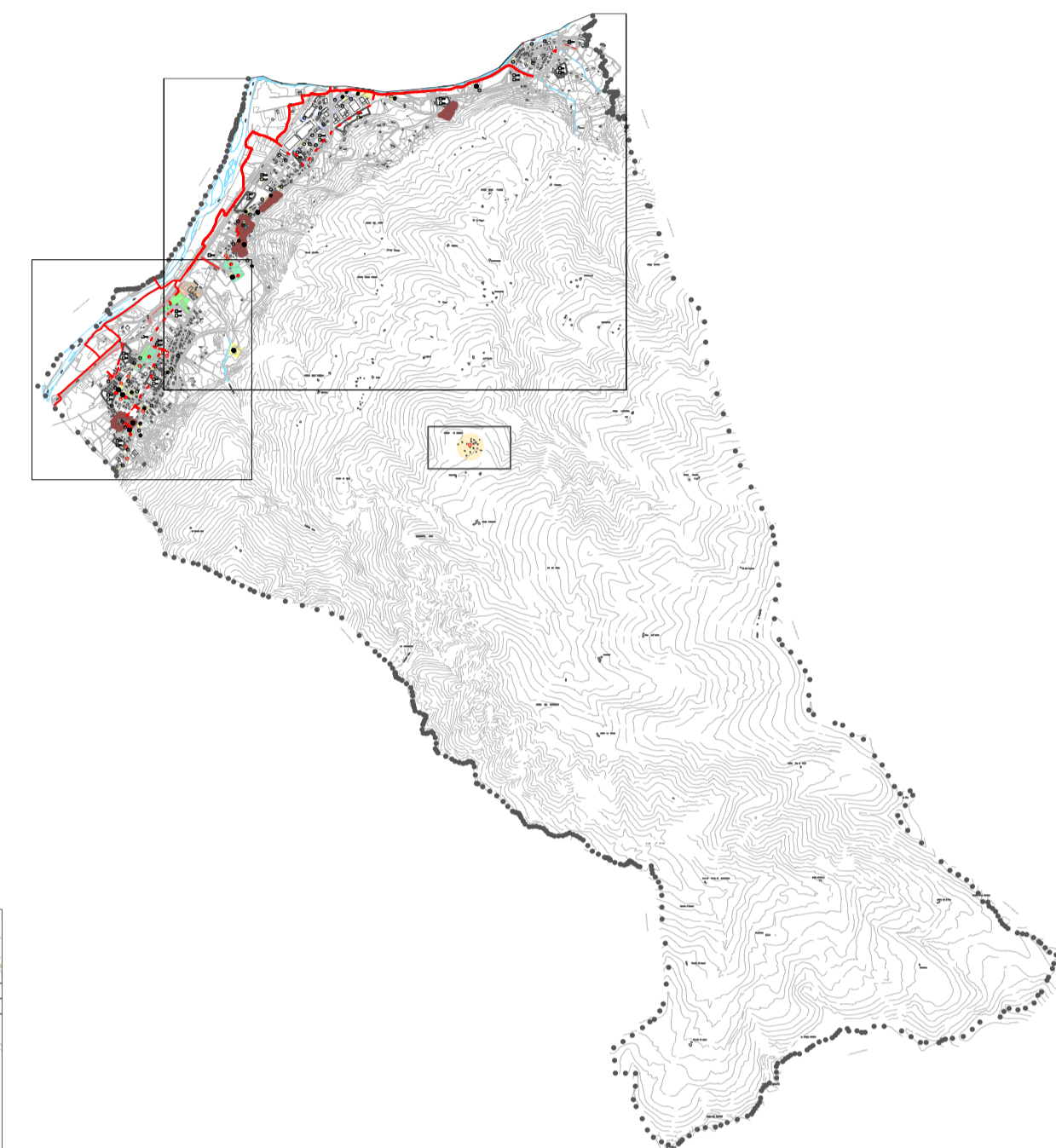
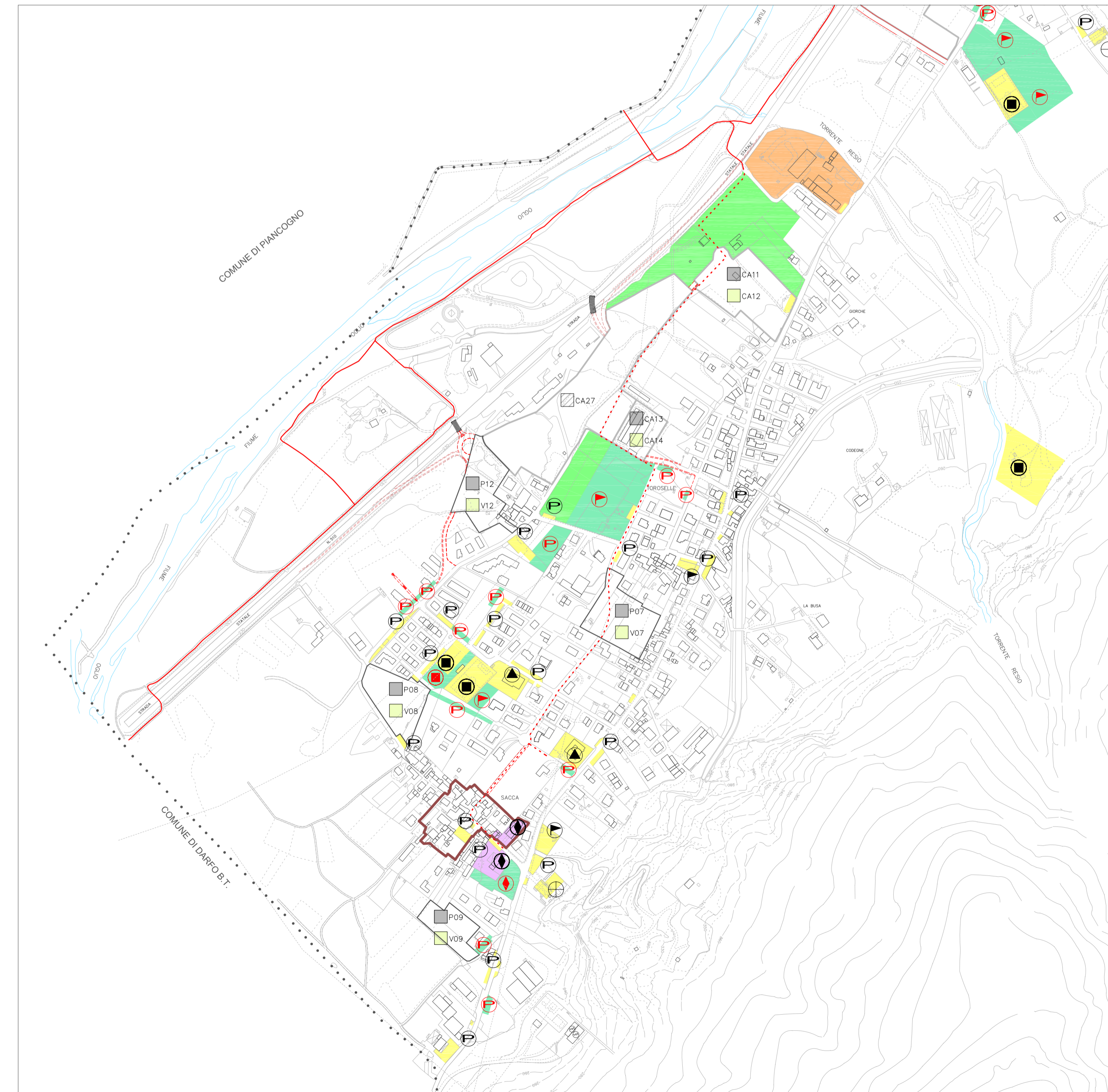
### 5 - AREE PER LA DOTAZIONE DI SERVIZI PUBBLICI E DI INTERESSE PUBBLICO DI LIVELLO SOVRACOMUNALE

- Aree di proprietà di altri enti

### TIPOLOGIA DELLE ATTREZZATURE

- | ESISTENTI | IN PROGETTO |  |
|-----------|-------------|--|
|           |             | Istruzione di primo e secondo ciclo  |
|           |             | Assistenza, servizi sociali e igienico sanitari  |
|           |             | Pubblica amministrazione, sicurezza pubblica e protezione civile                                     |
|           |             | Attività culturali, associative e politiche  |
|           |             | Attività religiose   |
|           |             | Spazi aperti attrezzati a verde per il gioco, la ricreazione, il tempo libero e le attività sportive |
|           |             | Spazi aperti di libera fruizione per usi pubblici  |
|           |             | Parcheggi pubblici   |
|           |             | Verde delle attività produttive  |
|           |             | Giardini e parchi di quartiere   |
|           |             | Parchi urbani  |
|           |             | Corridoi ecologici   |
|           |             | Servizi ambientali e tecnologici   |
|           |             | Area cimiteriale   |

- Confine comunale
- NS - Nuclei storici



**COMUNE DI ESINE**  
PROVINCIA DI BRESCIA

Piano di Governo del Territorio  
L.R. 11 marzo 2005, n. 12  
**PIANO DEI SERVIZI**

IL SINDACO

IL SEGRETARIO GENERALE

IL PROGETTISTA  
Dott. Arch. GIACOMO AMADEO  
Ordine Architetti Prov. MI n. 3592

Adozione Consiglio Comunale:  
delibera n. \_\_\_\_\_ del \_\_\_\_\_  
Approvazione Consiglio Comunale:  
delibera n. \_\_\_\_\_ del \_\_\_\_\_

**PS 01.2**  
Assetto di piano  
Ambito territoriale Plemo e Sacca

Scala 1 : 5.000  
Giugno 2009  
Aggiornamenti gennaio 2010  
Modificato a seguito dell'accoglimento  
delle osservazioni al PGT adottato

**STUDIO AMBIENTE**  
Architetto GIACOMO AMADEO  
Via S. Carlo Borromeo, 1  
20031 CESANO MADERNO (MI)  
Tel. +39 0362 3794210 - Fax +39 0362 3794211  
info@studioambiente.org