

LEGENDA

AREE PER SERVIZI PUBBLICI E DI INTERESSE PUBBLICO

1 - AREE PER LA DOTAZIONE DI SERVIZI PUBBLICI E DI INTERESSE PUBBLICO DI LIVELLO COMUNALE (SR1, SR2, SR3, SR4)

- Aree di proprietà comunale
- Aree di proprietà di enti religiosi
- Ambiti di trasformazione urbanistica non conformati
- Ambiti urbani interessati da interventi in corso di attuazione
- Aree per parcheggi pubblici
- Aree verdi

Aree da acquisire mediante meccanismo di compensazione

2 - AREE PER SERVIZI FUNZIONALI ALLE ATTIVITÀ PRODUTTIVE (SP1, SP2, SP3)

- Aree di proprietà comunale
- Aree di uso pubblico da convenzionare
- Ambiti di trasformazione urbanistica non conformati
- Ambiti urbani interessati da interventi in corso di attuazione
- Aree per parcheggi pubblici
- Aree verdi

Aree da acquisire mediante meccanismo di compensazione

4 - AREE PER INFRASTRUTTURE DI MOBILITÀ: VIABILITÀ E ALLACCIAMENTO AI PUBBLICI SERVIZI

- Progetti stradali
- Strade comunali da acquisire mediante meccanismo di compensazione (MV)
- Strade sovracommunali

- Aree per la riorganizzazione della viabilità
- Percorsi ciclo-pedonali esistenti
- Percorsi ciclo-pedonali in progetto
- Aree per insediamenti sociali montani (IM)

5 - AREE PER LA DOTAZIONE DI SERVIZI PUBBLICI E DI INTERESSE PUBBLICO DI LIVELLO SOVRACOMUNALE

Aree di proprietà di altri enti

TIPOLOGIA DELLE ATTREZZATURE

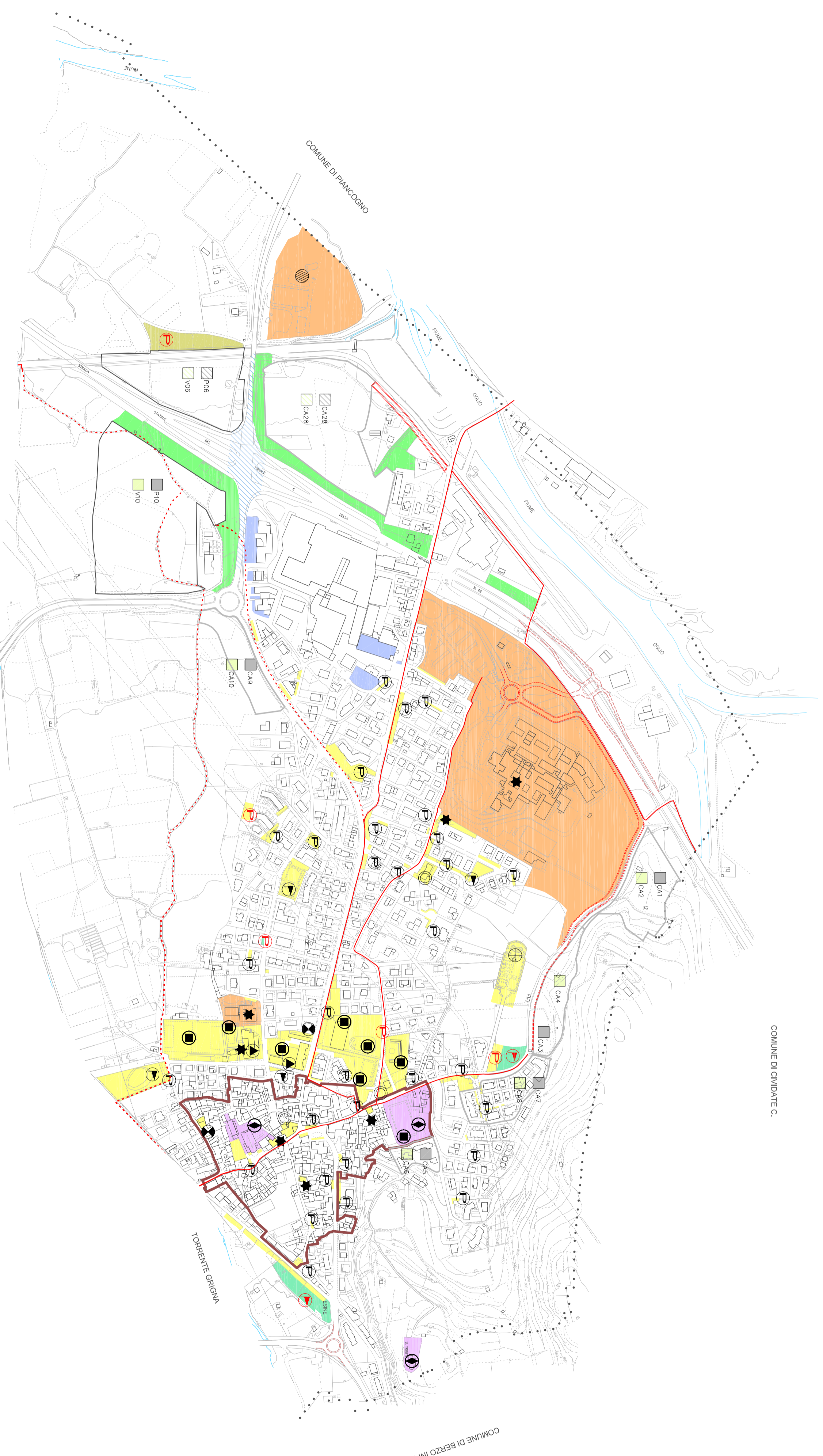
ESISTENTI

IN PROGETTO

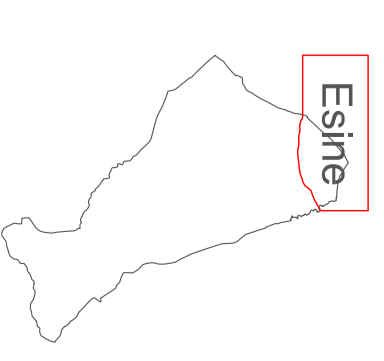
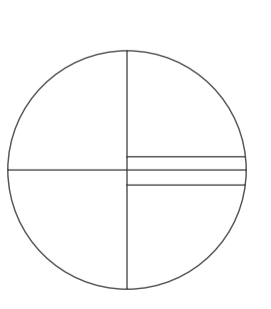
- Istruzione di primo e secondo ciclo
- Assistenza, servizi sociali e igienico sanitari
- Pubblica amministrazione, sicurezza pubblica e protezione civile
- Attività culturali, associative e politiche
- Attività religiose
- Spazi aperti attrezzati a verde per il gioco, la ricreazione, il tempo libero e le attività sportive
- Spazi aperti di libera fruizione per usi pubblici
- Parcheggi pubblici
- Verde delle attività produttive
- Giardini e parchi di quartiere
- Parchi urbani
- Corridoi ecologici
- Servizi ambientali e tecnologici
- Area cimiteriale

Confine comunale

NS - Nuclei storici



COMUNE DI CIVIDATE C.



COMUNE DI ESINE PROVINCIA DI BRESCIA

Piano di Governo del Territorio
L.R. 11 marzo 2005, n. 12
PIANO DEI SERVIZI

IL SINDACO

IL SEGRETARIO GENERALE

IL PROGETTISTA
Dot. Arch. GIACOMINO AMADEO
Ordine Architetti Prov. MI n. 3592

Adozione Consiglio Comunale:
delibera n. del
Approvazione Consiglio Comunale:
delibera n. del

PS 01.1/a

Assetto di piano
Ambito territoriale Esine

Scala 1 : 5.000
Giugno 2009
Aggiornamento gennaio 2010
Aggiornamento settembre 2010
Aggiornamento settembre 2011
Aggiornamento settembre 2012
Aggiornamento settembre 2013
Aggiornamento settembre 2014
Aggiornamento settembre 2015
Aggiornamento settembre 2016
Aggiornamento settembre 2017
Aggiornamento settembre 2018
Aggiornamento settembre 2019
Aggiornamento settembre 2020
Aggiornamento settembre 2021
Aggiornamento settembre 2022
Aggiornamento settembre 2023
Aggiornamento settembre 2024
Aggiornamento settembre 2025
Aggiornamento settembre 2026
Aggiornamento settembre 2027
Aggiornamento settembre 2028
Aggiornamento settembre 2029
Aggiornamento settembre 2030

STUDIO AMBIENTE
Architetto GIACOMINO AMADEO

Via S. Carlo Borromeo, 14/B
20021 - Milano (MI)
Tel. +39 0392 7194100 - Fax +39 0392 7194211
Info@studioambiente.org