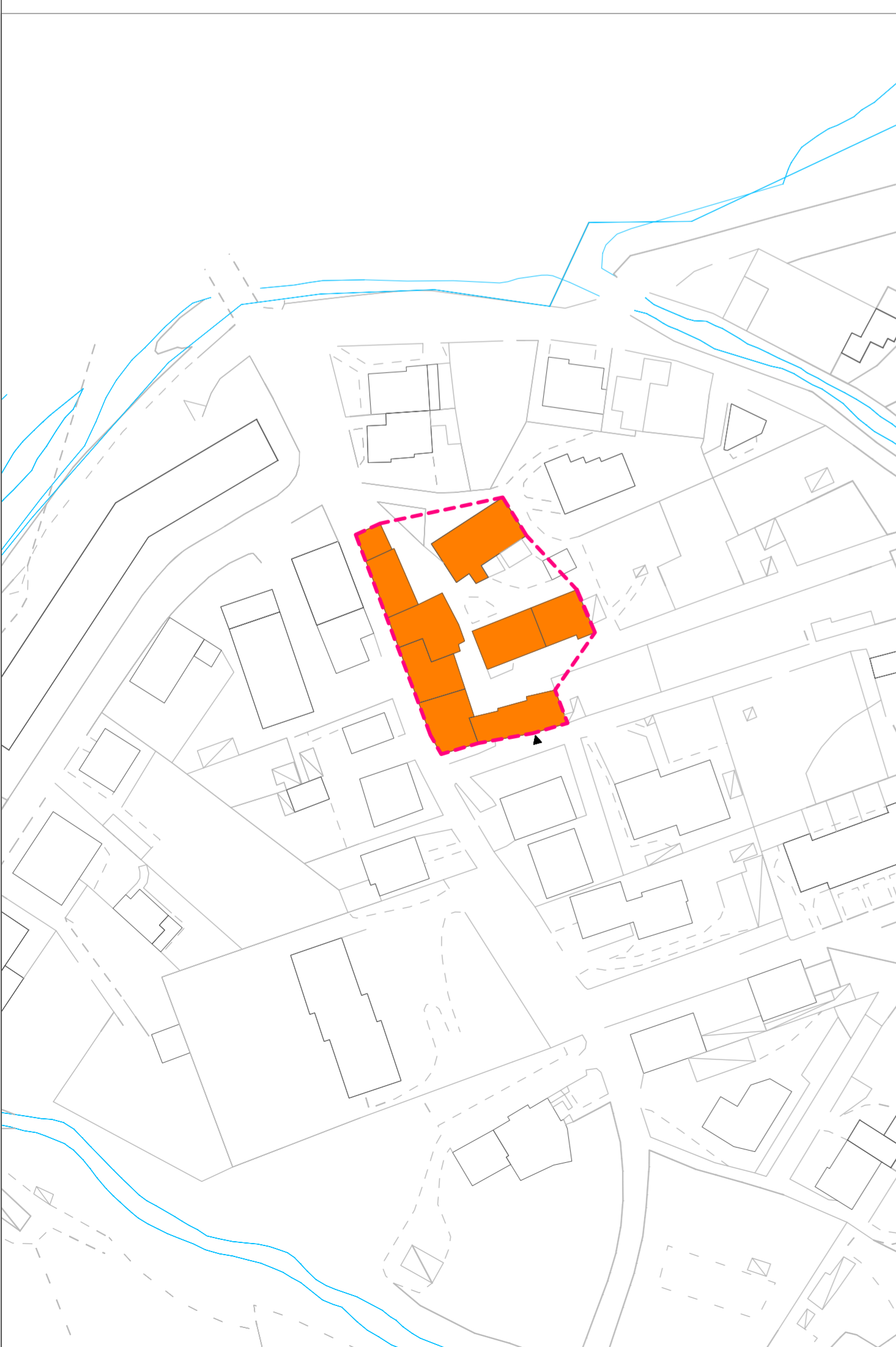
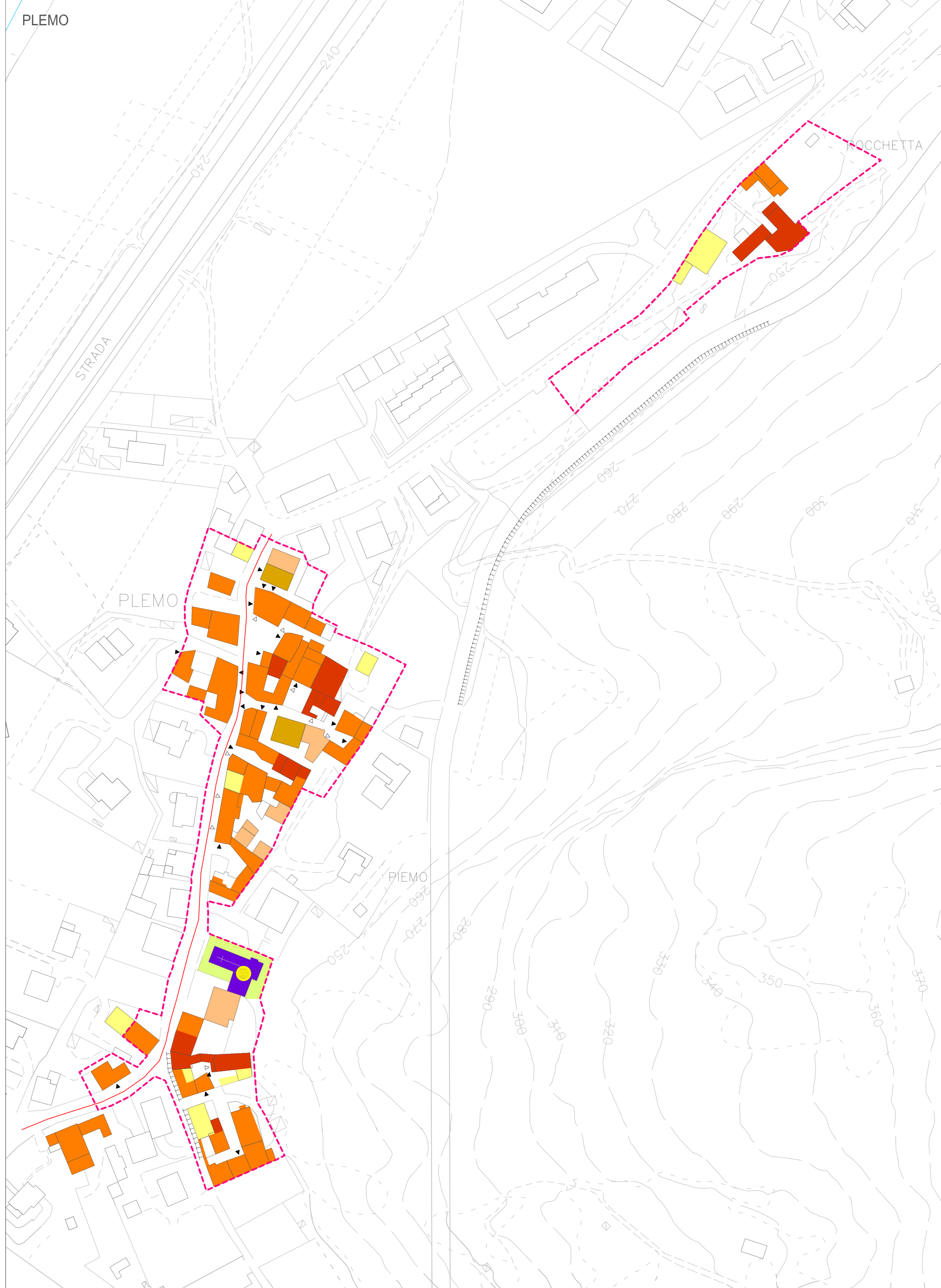


LIBRINI

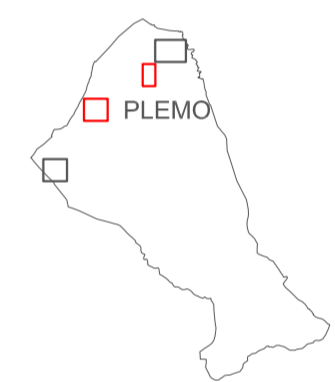


PLEMO



LEGGENDA

-  Perimetro nucleo originario ed edifici isolati al 1888
-  a) Edifici e complessi edifici che costituiscono emergenza architettonica assimilabile alla qualità di monumento
-  b) Edifici singoli o in sequenza significativa di valore storico e documentario
-  c) Edifici e complessi edifici con impianto morfologico originario conservato
-  d) Edifici privi di valore storico o documentario appartenenti all'impianto urbano originario; edifici che a seguito di interventi edilizi incongrui hanno perso i caratteri d'interesse storico - ambientale
-  e) Edifici non aderenti all'impianto morfologico ed ai caratteri ambientali del nucleo
-  f) Parchi e giardini di interesse storico, ambientale e documentario
-  g) Spazi aperti di interesse storico, ambientale e documentario
-  h) Edifici minori privi di valore documentario o ambientale
-  i) Elementi e manufatti di valore storico ambientale e documentario
-  l) Elementi o interventi in contrasto con il valore documentario o ambientale dell'edificio
-  m) Allineamenti continuità prospettive
-  Assi stradali dell'impianto urbano originario (GM 1888)
-  Corsi d'acqua
-  Trattii intubati
-  Edifici vincolati ai sensi del D.Lgs. 490/99 (Art. 1,2,3,4,5) (ex L. 1089/39)



**COMUNE DI
ESINE
PROVINCIA DI BRESCIA**

Piano di Governo del Territorio
L.R. 11 marzo 2005, n. 12

PIANO DELLE REGOLE

IL SINDACO

IL SEGRETARIO GENERALE

IL PROGETTISTA
Dott. Arch. GIACOMINO AMADEO
Ordine Architetti Prov. MI n. 3592

Adozione Consiglio Comunale:
delibera n. del

Approvazione Consiglio Comunale:
delibera n. del

AT O3 - PLEMO

**Stato di fatto degli
insediamenti-nuclei storici:
Catalogazione dei valori
storico-ambientali, documentari**

Scala 1 : 1.000

Giugno 2009
Aggiornamento gennaio 2010

STUDIO AMBIENTE
Architetto GIACOMINO AMADEO
Via S. Carlo Borromeo, 1
20031 CESANO MADERNO (MB)
Tel. +39 0362 1794210 - Fax +39 0362 1794211
info@studioambiente.org