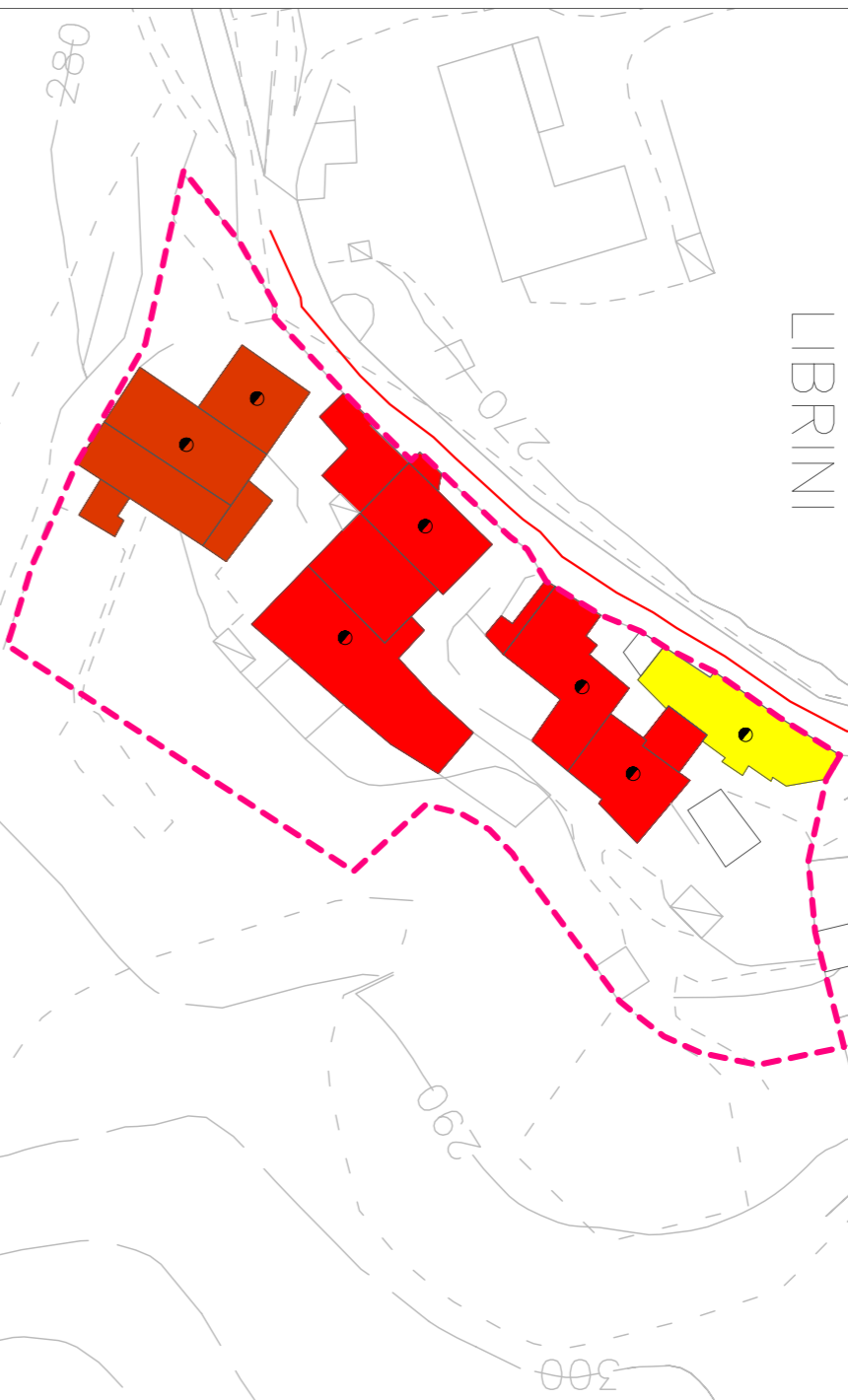


LIBRINI

LIBRINI



VIA FIAMME VERDI

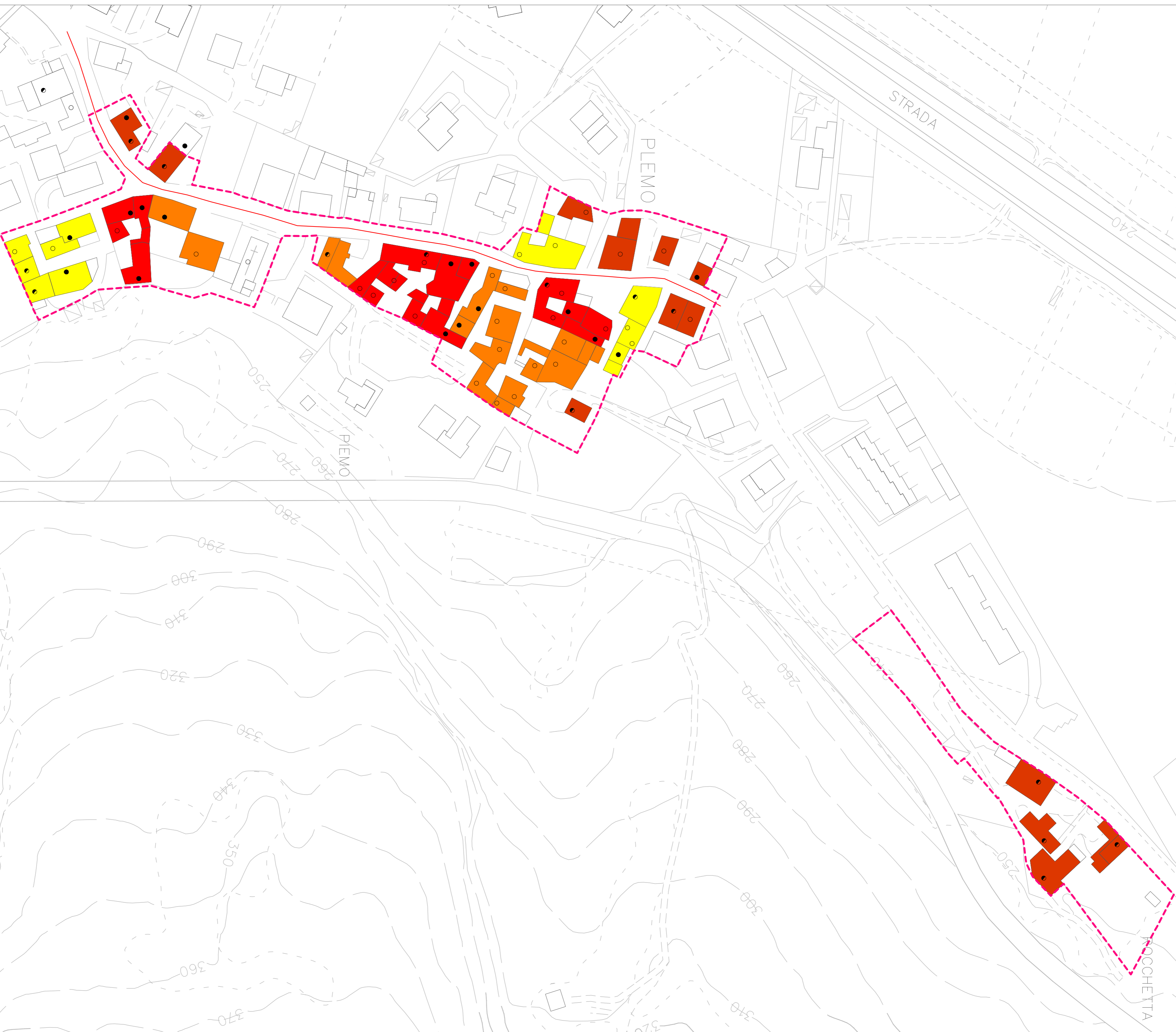
TORRENTE GRONNA



PLEMO

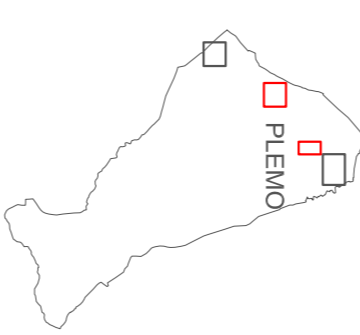
STRADA

PLEMO



LEGENDA

- Perimetro nucleo originario ed edifici isolati al 1898
- Edifici a corte
- Edifici a semicorte
- Edifici a cortina
- Edificio singolo
- Asse stradale dell'insediamento urbano originario (IGM 1898)
- Corsi d'acqua
- Terreni incolti
- Alto grado di obsolescenza
- Medio grado di obsolescenza
- Basso grado di obsolescenza



**COMUNE DI
ESINE**

PROVINCIA DI BRESCIA

Piano di Governo del Territorio
L.R. 11 marzo 2005, n. 12

PIANO DELLE REGOLE

IL SINDACO

IL SEGRETARIO GENERALE

IL PROGETTISTA
Dot. Arch. GIACOMO AMADEO
Ordine Architetti Prov. MI n. 3992

Adozione Consiglio Comunale:
delibera n. del
Approvazione Consiglio Comunale:
delibera n. del

AT 02 - PLEMO

**Stato di fatto degli
Insediamenti-nuclei storici:
Tipologie edilizie e gradi di
obsolescenza**

Scala 1 : 1.000

Giugno 2008
Aggiornamento gennaio 2010

STUDIO AMBIENTE

Architetto GIACOMO AMADEO
Via S. Carlo Borromeo, 1
20031 CESANO MADERNO (MB)
Tel. +39 0362 7192470 - Fax +39 0362 7192411
info@studioambiente.org